



Тест

Алгебра 7 класс

Тема: «График линейной функции»

Введите фамилию и имя

Всего заданий

6

[Начать тестирование](#)

Время тестирования

5

мин.

Какая из точек принадлежит
графику функции $y = -2x + 3$

1 A(0;-1)

2 B(1;0)

3 C(-1;2)

4 D(0;3)

5 M(2;1)

6 N(3;9)



График какой из функций проходит через начало координат?

1 $Y=x-1$

2 $Y=0,5x+2$

3 $Y=30-x$

4 $Y=0,2x$

5 $Y=3$

6 $Y=-2x+1$



Для каких, из приведённых ниже линейных функций $k=1$

1 $Y=3x-1$

2 $Y=-2+x$

3 $Y=2x+1$

4 $Y=1+3x$

5 $Y=x+3$

6 $Y=4+x$



Для каких, из приведённых ниже линейных функций $b=1$

1 $Y=3x-1$

2 $Y=-2+x$

3 $Y=2x+1$

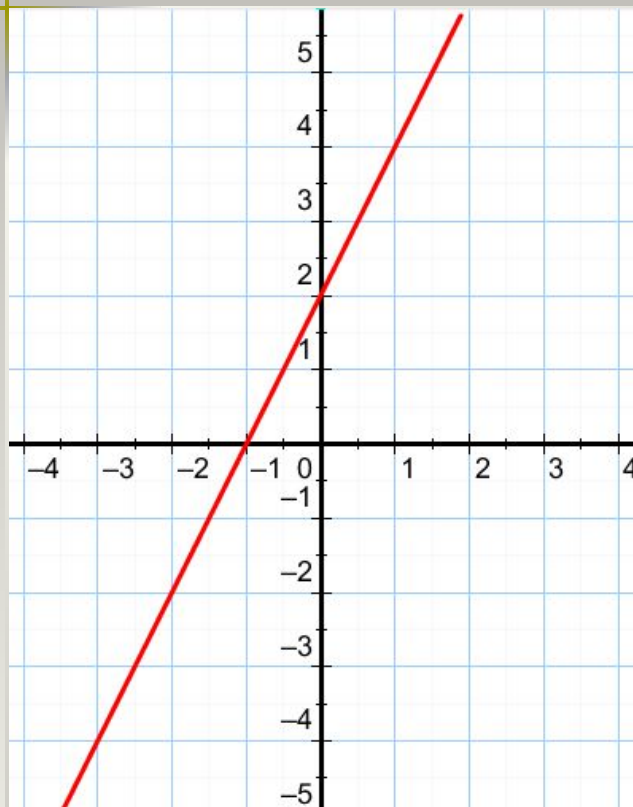
4 $Y=1+3x$

5 $Y=x+3$

6 $Y=1+x$



В каких точках график функции пересекает оси Ox и Oy ?



Введите ответ:

Задание

5

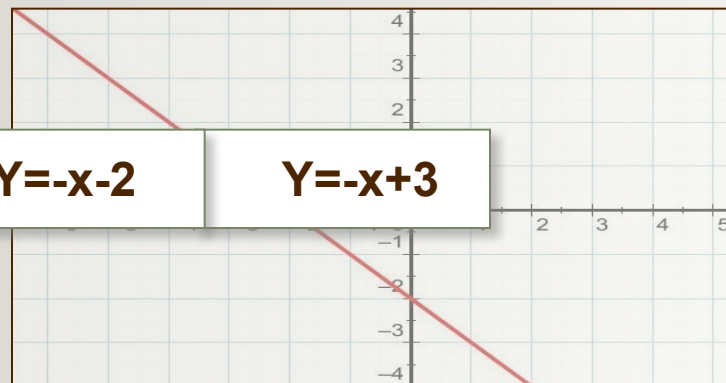
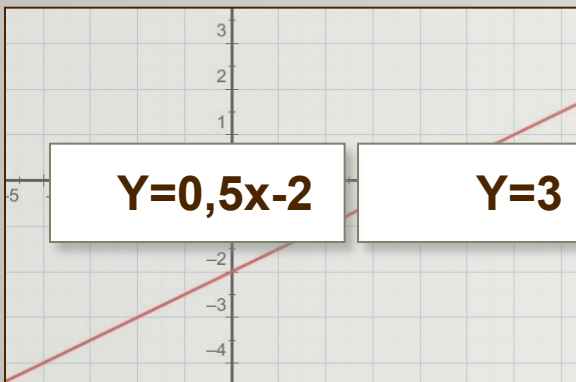
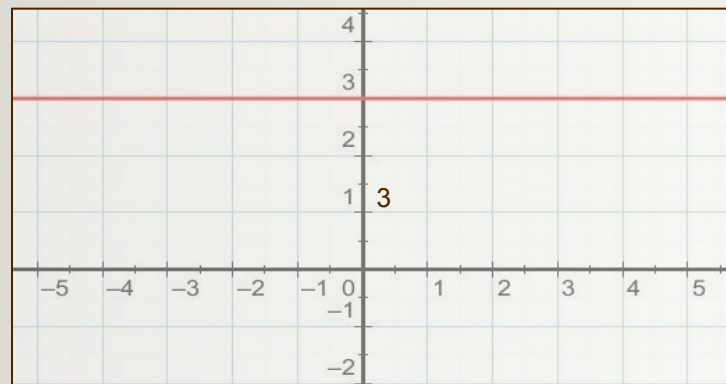
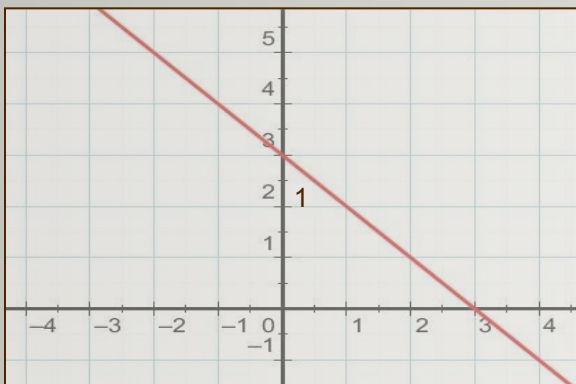
3 бал.



Далее



Переместите функцию на её график



$Y=0,5x-2$

$Y=3$

$Y=-x-2$

$Y=-x+3$

Результаты тестирования

Оценка

Правильных ответов

Набранных баллов

Ошибки в выборе
ответов на задания:

Всего заданий бал.

Снова

Выход

Затрачено времени