

Египет и математика



Познакомимся с Египтом и повторим математику

Презентацию подготовила
учитель математики
МАОУСОШ №8 г.Старая
Русса Новгородской
области

Кузнецова Людмила Ивановна



Географическое положение Египта

Египет - государство на северо-востоке Африки и юго-западе Азии. На востоке граничит с Израилем, на юге - с Суданом, на западе - с Ливией. На севере омывается Средиземным морем, на востоке - Красным морем. Площадь страны около 1001450 кв.км.



Государственный строй

Флаг Египта



Главой Арабской Республики Египет и верховным главнокомандующим является «раис» (т.е. президент).

Герб Египта



Карта Египта



Расстояние от Санкт-Петербурга до Хургады

по карте-17 см
М: 1:200000000

Найти путь, который я пролетела на самолете и время в пути, если скорость Боинга $V=1000$ км/ч

Кодированные задания

Решить уравнения

$$8/3 - y = 10/7$$

$$420 * a = 4,2$$

$$P : 7/15 = 5/16$$

$$X + 5,6 = 15/2$$

Найти слово



1/100	И
0	М
26/21	А
18,7	Х
1,9	К
7/48	Р

Столица Египта

Каир

Столица Египта в
наши дни — это
гордость
африканского
континента, город
«тысячи минаретов»



Задача

Численность Египта составляет около 79 миллионов человек. Жители Египта, арабы, являются потомками древних египтян и составляют 99% населения.

Сколько в Египте арабов?



Таможенный контроль

I вариант

1. $-2,4+8$
2. $-6,6+(-8,1)$
3. $-8,6-(-8,6)$
4. $2,5-8,5$
5. $-19/6-7/3$
6. $-7,5-(-6,2)$
7. $4,8*(-2)$
8. $-13,8 : (-3)$

II вариант

1. $-1,6-(-4,9)$
2. $7+(-4,8)$
3. $5,3-8,7$
4. $-17/5-7/10$
5. $-4,7-(-4,7)$
6. $-5,9+(-3,2)$
7. $-8,6*(-2)$
8. $20,4 : (-4)$



ОТВЕТЫ

I вариант: II вариант:

5,6

2,2

-14,7

-9,1

0

3,3

-6

-3,4

-33/6

-41/10

-1,3

0

-9,6

17,2

4,6

-5,1



Чудеса света

Великая пирамида
Хеопса



Александрийский маяк



Пирамида Хеопса

Крупнейшая из пирамид - пирамида Хеопса, второго фараона IV династии.

В основании она представляет собой квадрат со стороной 227,5 метров.

Высота при строительстве - 146,6 метров

Там находятся три погребальные камеры, отделанные гранитными плитами. Саркофаг из красного гранита пуст.



Задача

Высота

Александрийского маяка в 2 раза меньше, чем Эйфелевой башни, а высота Останкинской башни на 240 м больше, чем Эйфелевой.

Найти высоту маяка, если вместе они составляют высоту -990 м



Задача

Размеры пирамиды

$$a = 227,5 \text{ м}$$

$$b = 227,5 \text{ м}$$

$$h = 146.6 \text{ м}$$

Найти:

периметр P

площадь основания S

объем V



Отношения

Найдите отношение величин:

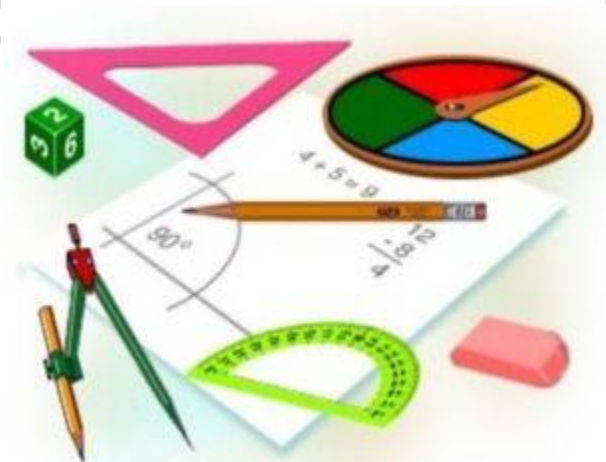
1,5м и 30см

1кг и 250г

1ч и 15мин

Найти отношение чисел:

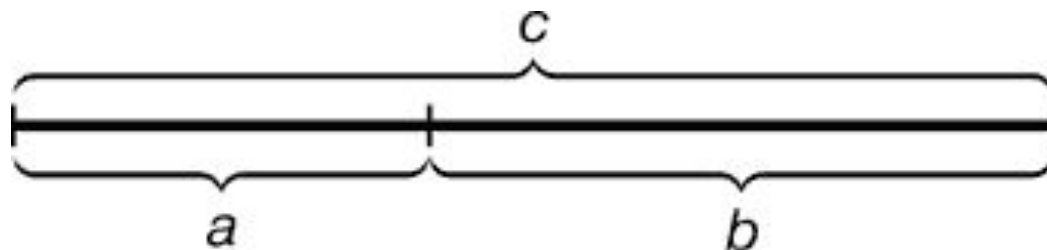
4:12 0,2:0,5 3:0,3



Золотое сечение

Золотое сечение – это такое пропорциональное деление отрезка на неравные части, при котором весь отрезок так относится к большей части, как сама большая часть относится к меньшей

$$c : b = b : a.$$

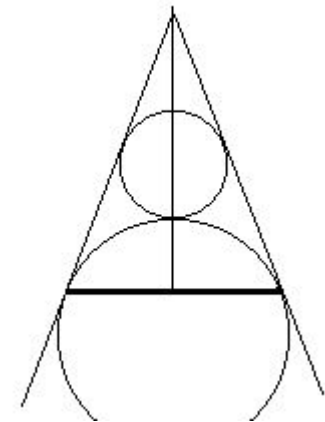


Золотое сечение пирамиды

В основе золотого сечения лежит простая пропорция:

это такое деление целого на две неравные части, при котором большая часть так относится к меньшей, как целое относится к большей:

$$R/r=1,618\dots$$



Примеры золотого сечения



Красное море



Красное море – самое соленое море Мирового океана



Задача

Соленость

Черного моря - 18 г

Балтийского составляет
5/9 солености Черного
моря

Красного - в 4,1 раза

больше, чем

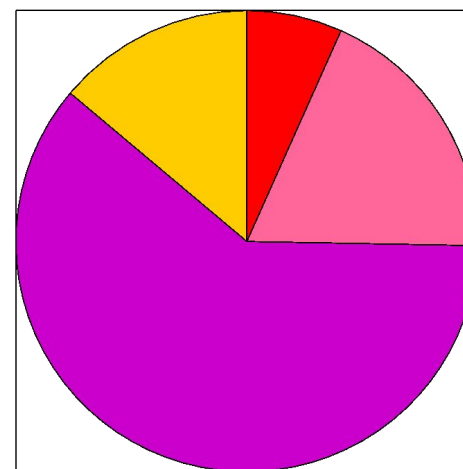
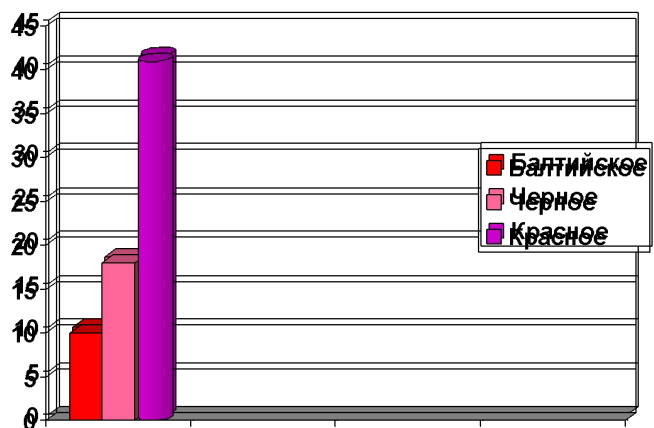
Балтийского

Определить соленость

Красного моря



Соленость морей



- Сектор 1
- Сектор 2
- Сектор 3
- Сектор 4

Отдых в Египте



Подарок из Египта

За настоящий
папирус заплатили

25 долларов

Сколько рублей
стоит папирус, если

1 доллар = 35,46 руб



6А класс 2009 г



Спасибо за урок !



ak