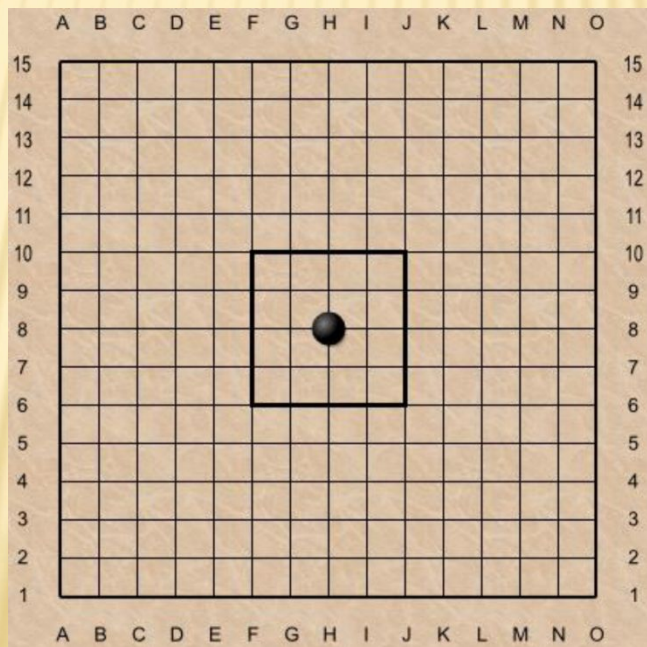


РЭНДЗЮ

- Настольная логическая игра на доске для двух игроков.
- В переводе с японского – «нитька жемчуга».



ИНВЕНТАРЬ

- Доска 15x15 линий (в центре доски жирная точка для первого хода).
- Белые и черные камни.



ПРАВИЛА ИГРЫ РЭНДЗЮ

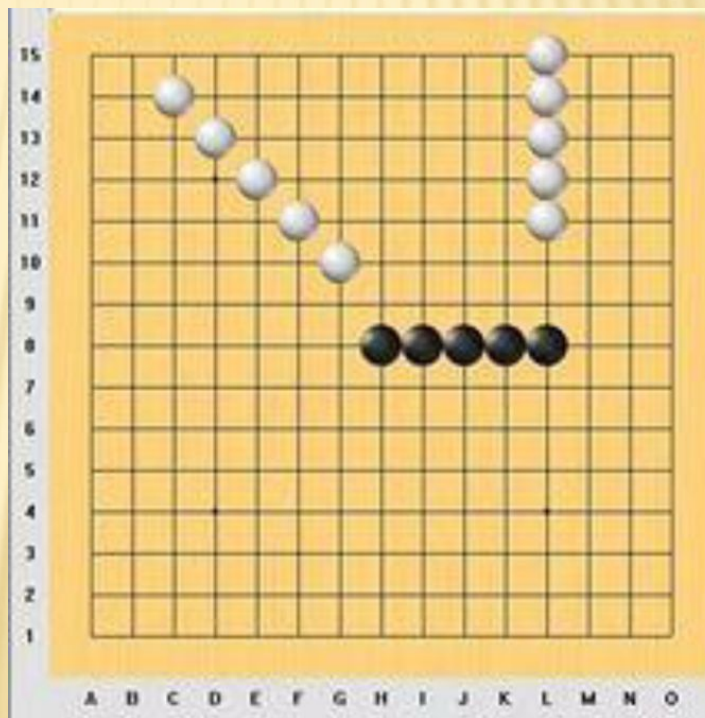
1. Камни выставляют в пересечение линий.
2. Первые ходят черные (центр доски).
3. Ходы совершаются поочередно.
4. Камень, выставленный на доску, не перемещается и не снимается с доски.
5. Для играющего чёрными определён ряд фолов — запрещённых ходов: нельзя строить «вилки» 3x3 и 4x4 и ряд из 6 или более камней.
6. Для белых фолов не существует, при построении ряда более чем из 5 камней белые выигрывают.

ПРИМЕР



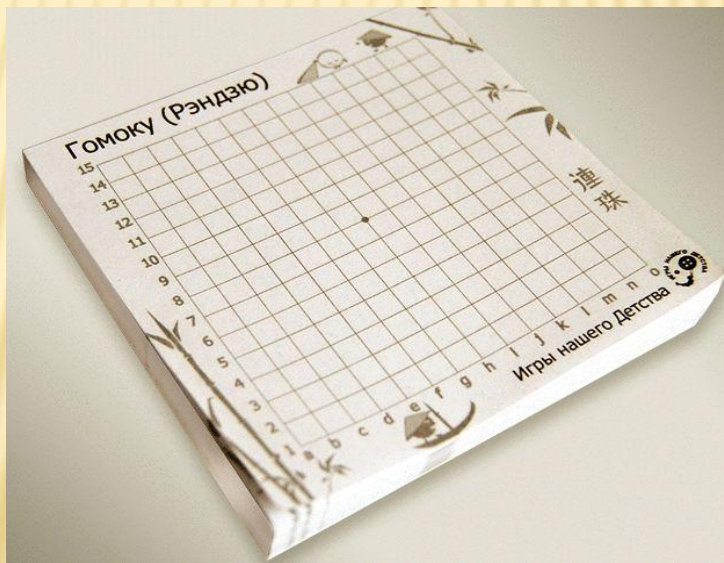
ЦЕЛЬ ИГРЫ

- Выстроить непрерывную линию из пяти своих камне по горизонтали, вертикали, диагонали.



ИГРА ГОМОКУ

- Игра типа «5 в ряд» на доске 19x19 или 15x15.
- Фолов нет.
- Построение длинного ряда (более 5) не приносит победы ни одной из сторон.



ИНТЕРНЕТ-РЕСУРСЫ

- <http://gostart.ru/001.html>
- <http://www.budariki.ru/igra/rendzyu/>
- <http://ufgo.org/Rules9x9/Go%20Rules%2009x9.htm>
- <http://www.atarigo.narod.ru>

**Спасибо за
внимание, успехов
в работе.**