

Наше кредо:

Развитие человека – есть развитие его способностей.



МЕДВЕДЕВА ВАЛЕНТИНА АЛЕКСЕЕВНА,

***Директор МБОУ лицея №14,
учитель высшей категории***

Заслуженный учитель РФ, Почетный работник общего образования РФ, награждена медалью «Женщина – директор года – 2011», медалью III степени «За доблестный труд», медалью «За заслуги перед городом Ставрополем».

Работает над темой: «Проблема преподавания математики при переходе к профильному обучению».



ШИРОКОВА ОЛЬГА ГЕОРГИЕВНА,

***Заведующая кафедрой математики,
учитель высшей категории***

Почетный работник общего образования РФ. Работает над темой: «Интегрирование как модель развития акмеологических умений и навыков учащихся при переходе к профильному обучению».

Цель работы кафедры:

обеспечение современного качества образования через повышение педагогического мастерства и профессиональной компетентности .

МОЗАЛЕВСКАЯ ОЛЬГА ИВАНОВНА,

учитель высшей категории



Работает над темой: «Развитие мыслительных операций учащихся на уроках математики». Внесена во Всероссийскую Книгу Почета «Лучшие педагоги России», победитель Третьего Всероссийского фестиваля достижений педагогов «Опыт. Новаторство. Талант»

ЖИГАЛЬЦОВА ИРИНА ДМИТРИЕВНА,

учитель высшей категории



Работает над темой: «Применение КИМов ЕГЭ как средства ликвидации пробелов знания учащихся по математике».

ЕГОРОВА АНАСТАСИЯ ЮРЬЕВНА,

Магистр СКФУ



Работает над темой: «Профилактика синдрома эмоционального выгорания педагогического персонала ВУЗа ».

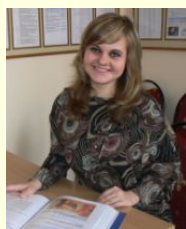
Тема работы кафедры: ИСПОЛЬЗОВАНИЕ
ВОЗМОЖНОСТЕЙ СОВРЕМЕННЫХ
ИНФОРМАЦИОННЫХ ТЕХНОЛОГИЙ ДЛЯ
ОБУЧЕНИЯ И РАЗВИТИЯ ЛИЧНОСТИ В
ПРОЦЕССЕ ОБУЧЕНИЯ МАТЕМАТИКЕ .



ДМИТРИЕНКО НАТАЛЬЯ СЕРГЕЕВНА,

учитель первой категории

Работает над темой: «Развитие познавательного интереса учащихся на уроках математики».



БЛУЖИНА ЛИЛИЯ НИКОЛАЕВНА,

учитель первой категории

Работает над темой: «Влияние интерактивных педагогических технологий на развитие акмеологических способностей учащихся».



САЛМОВА СВЕТЛАНА АЛЕКСАНДРОВНА,

учитель первой категории

Работает над темой: «Использование модульно-рейтинговой системы обучения математике учащихся профильных классов».

Стратегия кафедры

