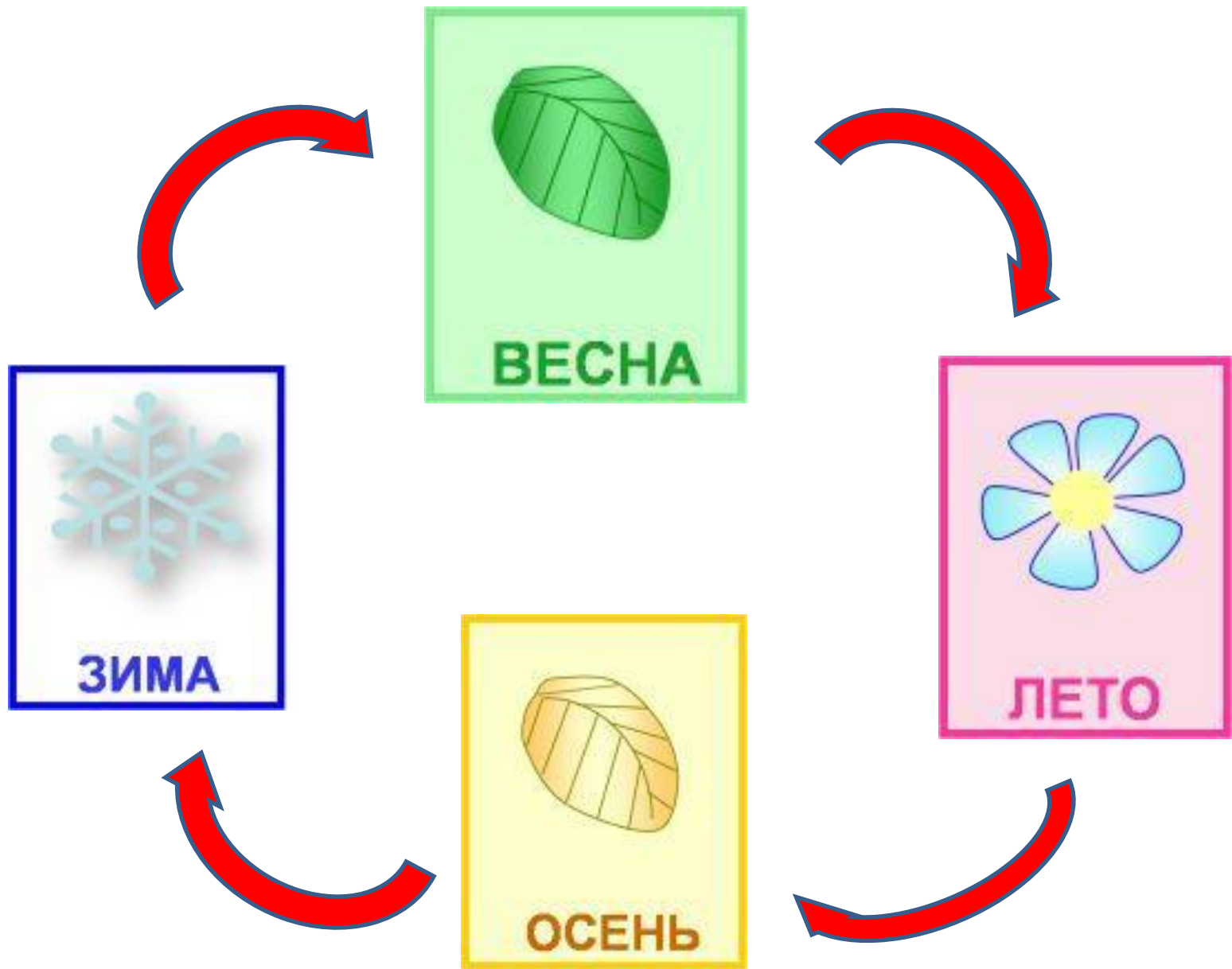




**12 месяцев
в году...**



Год делится на 4 сезона – зима, весна, лето, осень. Сезоны сменяют друг друга по кругу - за зимой всегда приходит весна, за весной идет лето, после лета наступает осень и снова зима. В каждом сезоне по три месяца, всего 12 месяцев.

ЗИМА



Вот наступило самое холодное время года – зима. Три зимних месяца -

ДЕКАБРЬ



ЯНВАРЬ



ФЕВРАЛЬ



ВЕСНА



За зимой приходит весна, когда тает снег и природа пробуждается от долгого сна. Весенние месяцы -

МАРТ



АПРЕЛЬ



МАЙ



ЛЕТО



Солнышко греет жарче, кругом все зелено, так на смену весне приходит лето. Летние месяцы

ИЮНЬ



ИЮЛЬ



АВГУСТ



ОСЕНЬ



Вот птицы потянулись на юг, листва стала опадать с деревьев, значит пришла осень. Осенние месяцы -

СЕНТЯБРЬ





ОКТАБРЬ



НОЯБРЬ

12 МЕСЯЦЕВ

ДЕКАБРЬ

ЯНВАРЬ

ФЕВРАЛЬ

МАРТ

АПРЕЛЬ

МАЙ

ИЮНЬ

ИЮЛЬ

АВГУСТ

СЕНТЯБРЬ

ОКТЯБРЬ

НОЯБРЬ

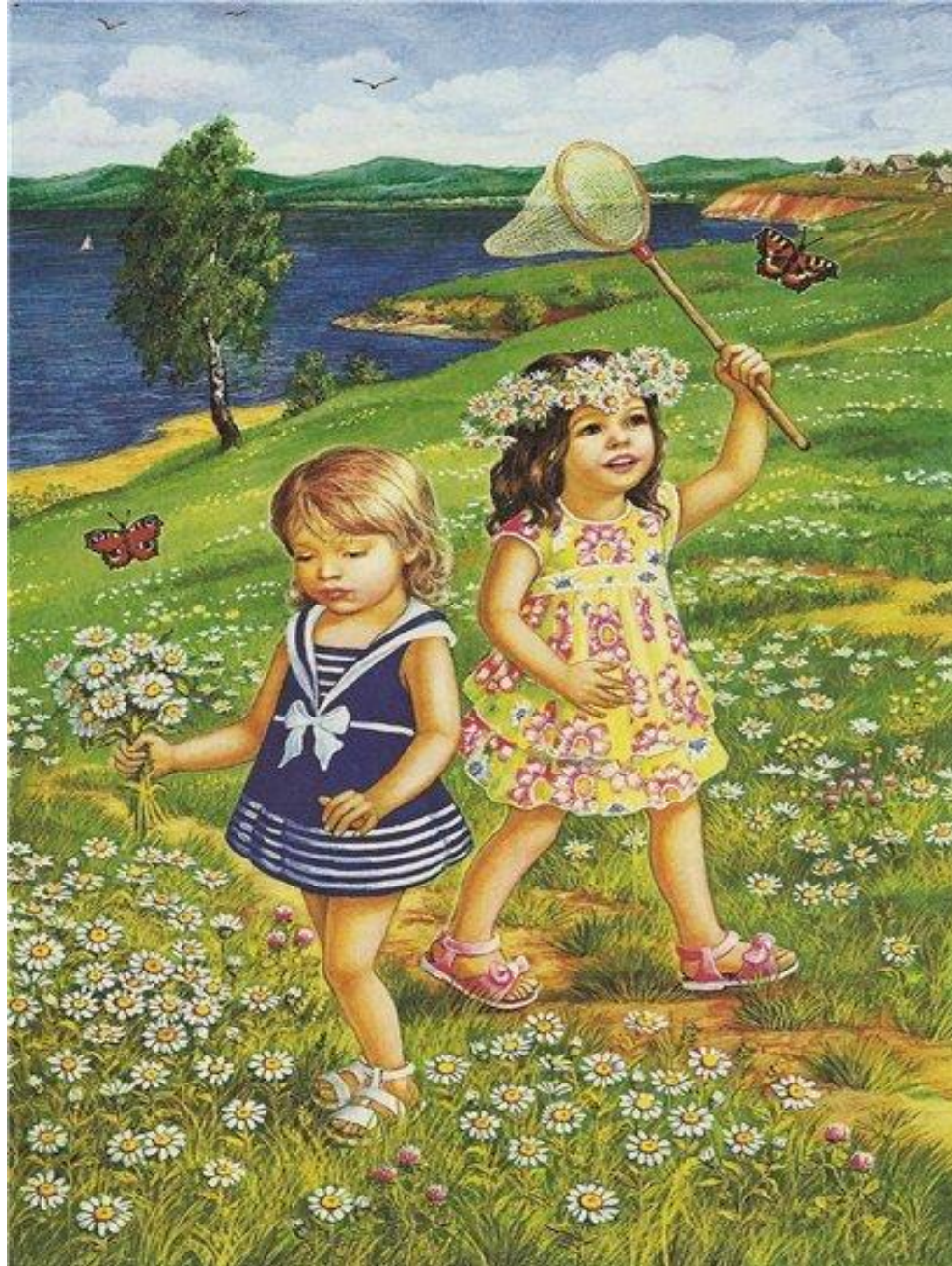
Давай повторим с тобой все 12 месяцев в году.



Определи по картинке какое сейчас время года? А какой месяц?

**Как ты думаешь, какое
это время года?**





Расскажи, какое время года изображено на картинке?



Догадайся, какой это месяц?



Конец

