
Урок математики: «**Круговые диаграммы**»

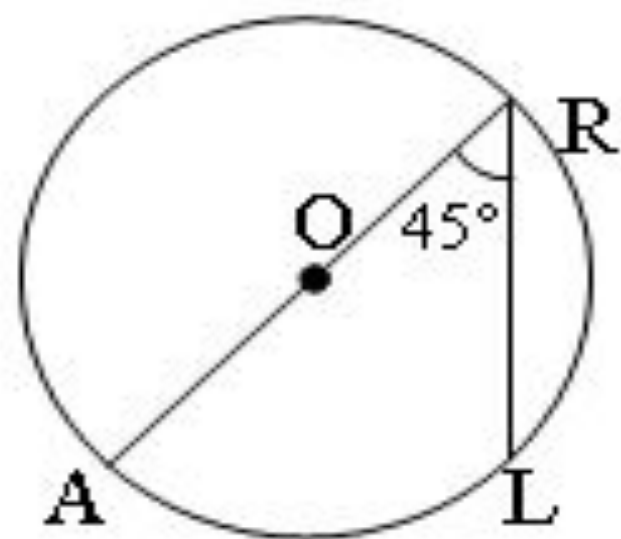
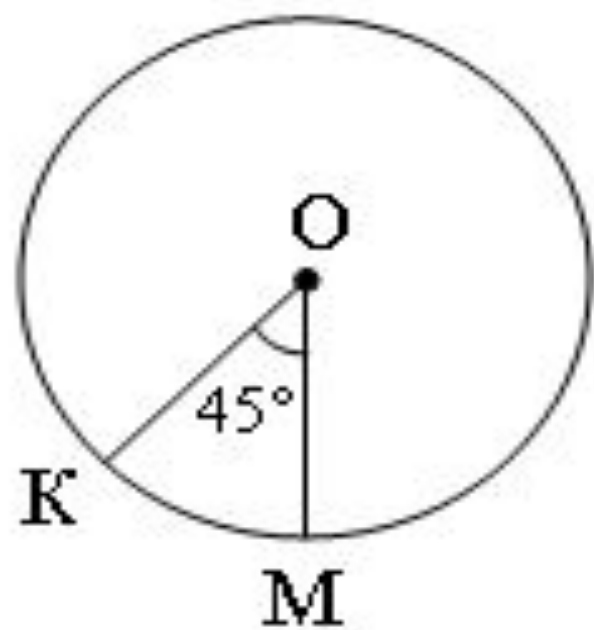
4 класс

Учитель начальных классов: Миронова Е.Ю.

г.Санкт-Петербург 2015

Конференция

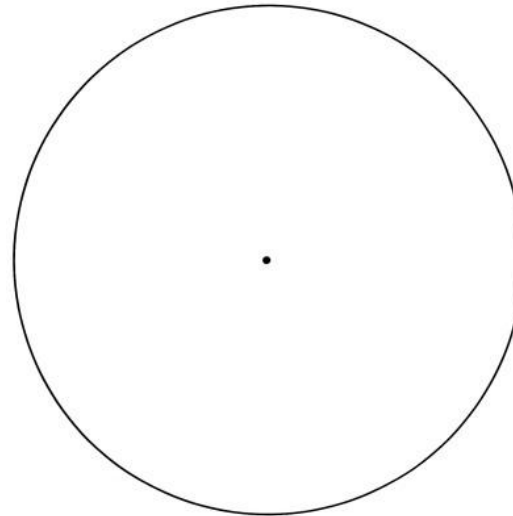




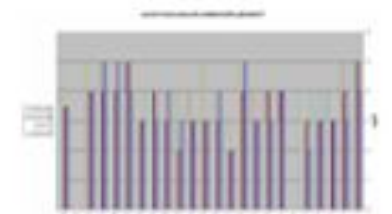
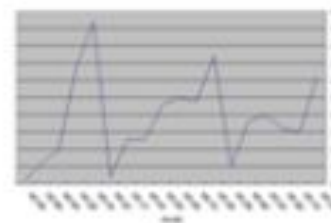
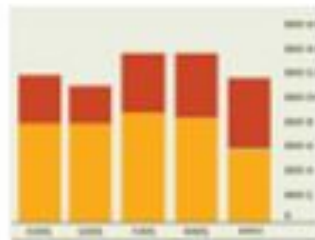
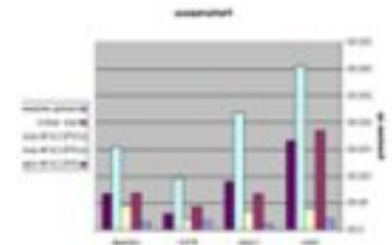
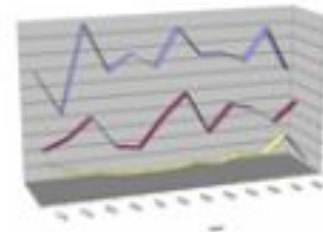
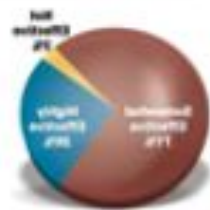
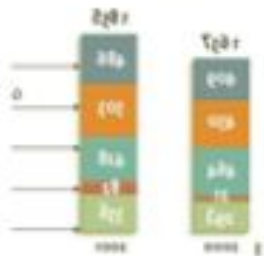
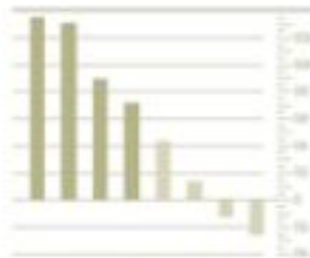
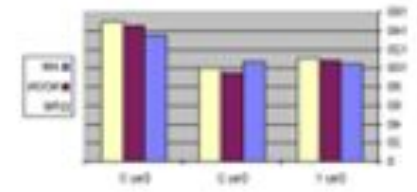
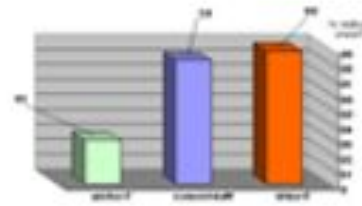
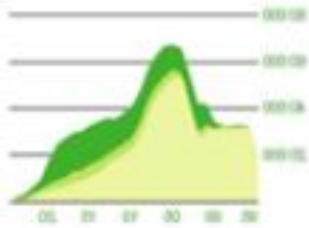
ПРАКТИЧЕСКАЯ РАБОТА

Вода занимает $\frac{7}{10}$ поверхности Земли, а суша — лишь $\frac{3}{10}$ поверхности. Сколько градусов должны содержать части круга, изображающие площадь воды и суши на Земле, если считать, что полный круг изображает всю поверхность Земли?

Выполни построения и раскрась получившиеся части круга цветными карандашами.



ВИДЫ ДИАГРАММ



Работа в парах учебник с. 38 № 3



- 1) Сколько раз в день рекомендуют питаться врачи?
- 2) Какие соотношения можно установить между завтраком, вторым завтраком, обедом и ужином?
- 3) На какую половину дня приходится большая часть дневного рациона питания?

Работа по учебнику с. 39 № 8

Викторина “Хочу все знать”.

а) Расшифруй название храмовых башен в Древней Месопотамии, расположив ответы примеров в порядке возрастания и сопоставив им соответствующие буквы.

Р $5000 : 10 : 20 + 18$

И $(86 - 29) : (240 : 80)$

У $70 \cdot (40 - 32) : 14$

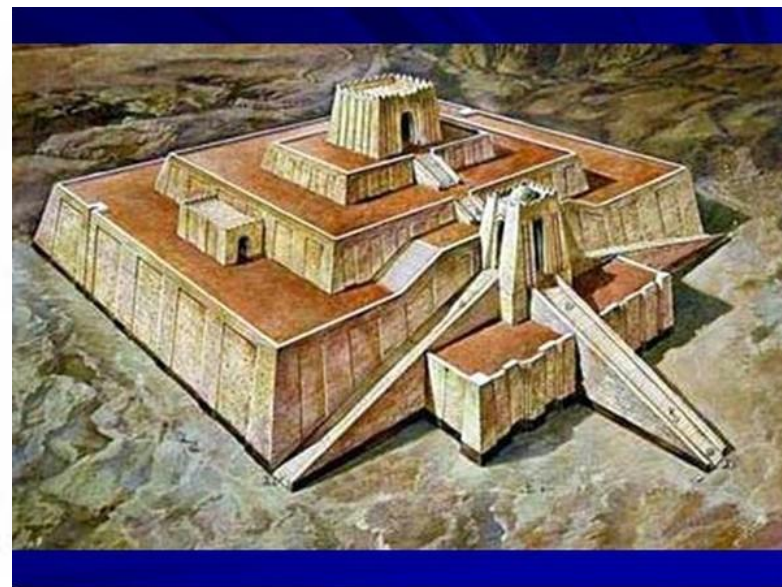
К $(60 - 360 : 60) : 2$

К $480 : 3 - 69 \cdot 2$

Т $49 : 7 \cdot 90 - 560$

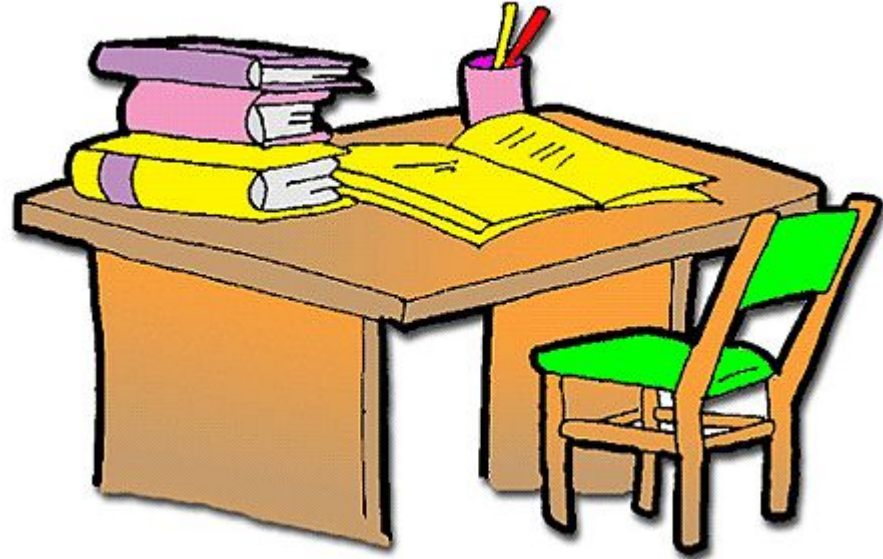
З $840 : (15 \cdot 7 \cdot 2)$

А $(34 \cdot 7 + 12) : 5$



ДОМАШНЕЕ ЗАДАНИЕ:

С.37(правило) с. 38. № 4,



РЕФЛЕКСИЯ

- **Сегодня я узнал...**
- **Было интересно...**
- **Было трудно...**
- **Я понял, что...**
- **Теперь я могу...**
- **Я научился...**
- **У меня получилось ...**
- **Меня удивило...**
- **Мне захотелось...**

СПАСИБО ЗА УРОК

