



Выполни действия:

Ш $16 + 8 =$

О $37 + 13 =$

О $80 - 9 =$

Т $42 - 6 =$

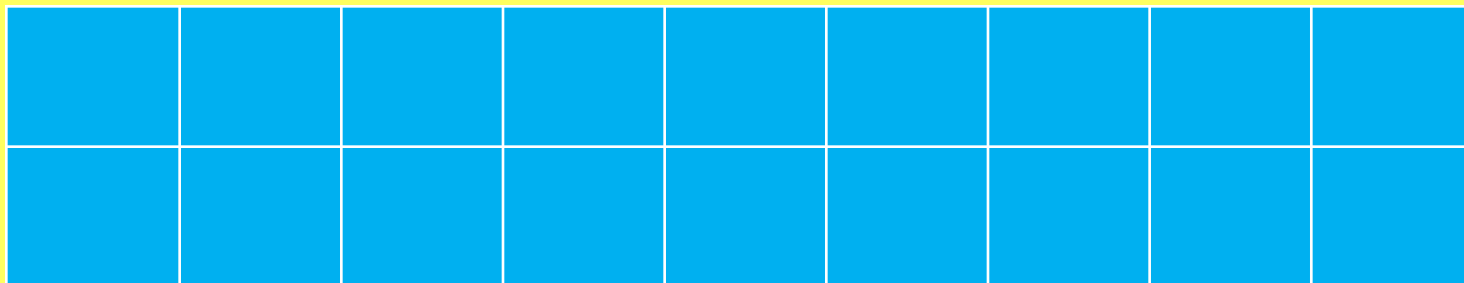
Ы $80 - 54 =$

И $62 - 58 =$

К $16 + 58 =$

Р $94 - 27 =$

К $17 + 4 =$



Проверка домашнего задания



$$91-47-23=21$$

$$21+56-18=59$$

$$59-34+37=62$$

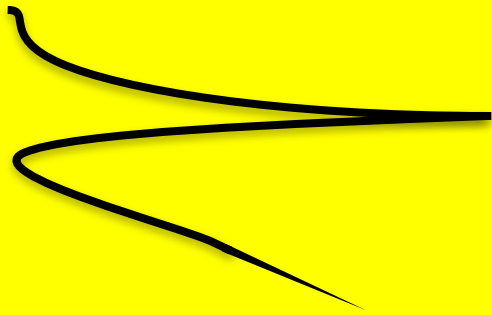
$$62+18-36=44$$

$$44+27-56=15$$

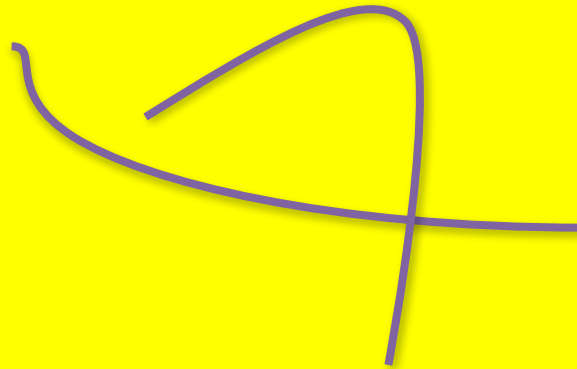
$$15-13+89=91$$

Найдите «лишнюю» фигуру:

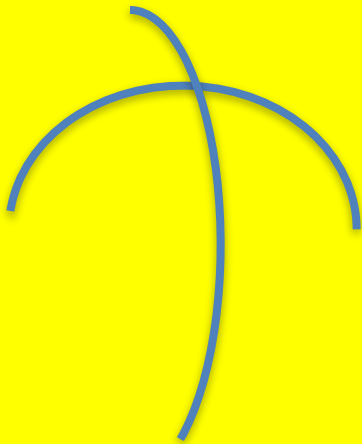
1



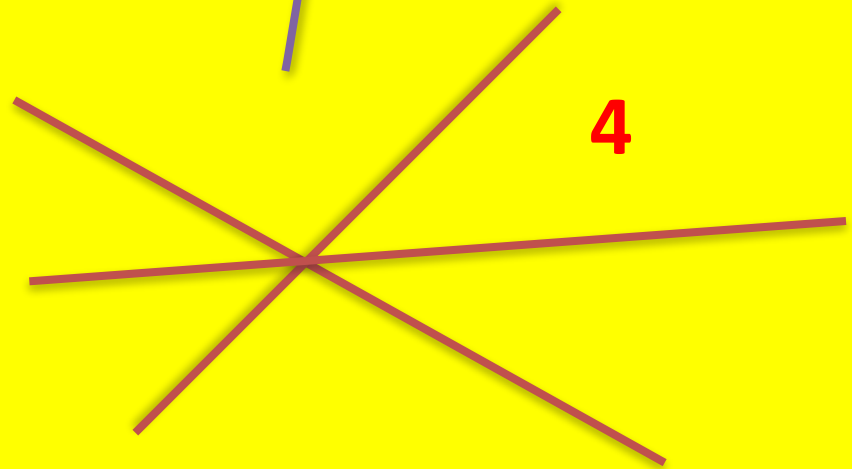
2



3



4





А)

$$10+10=20 \text{ (м)}$$

Ответ: 20 метров – расстояние между ст. Тенистая и Тюльпановая.

Б)

1) $10+10=20$ (м) – расстояние между ст. Тенистая и Тюльпановая;

2) $20+12=32$ (м) – расстояние между ст. Тюльпановая и Сиреневая;

Ответ: 32 метра.

В)

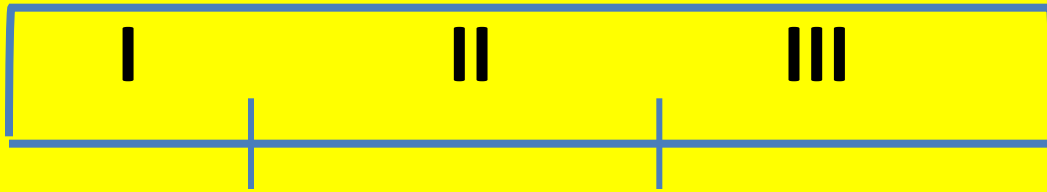
1) $10+10=20$ (м) – расстояние между ст. Тенистая и Тюльпановая;

2) $20+12=32$ (м) – расстояние между ст. Тюльпановая и Сиреневая;

3) $10+20+32=52$ (м) – расстояние между ст. Абрикосовая и Сиреневая.

Ответ: 52 метра.

Реши сам. Реши сама.



- 1) $108+15=123$ (м.)- во втором доме;
- 2) $108+123=231$ (м.) –в первом и втором домах;
- 3) $438-231=207$ (м.)- в третьем доме.

Ответ: 207 малышей.

- 1) $108+15=123$ (м.)- во втором доме;
- 2) $438-108-123=207$ (м.)- в третьем доме.

Ответ: 207 малышей.