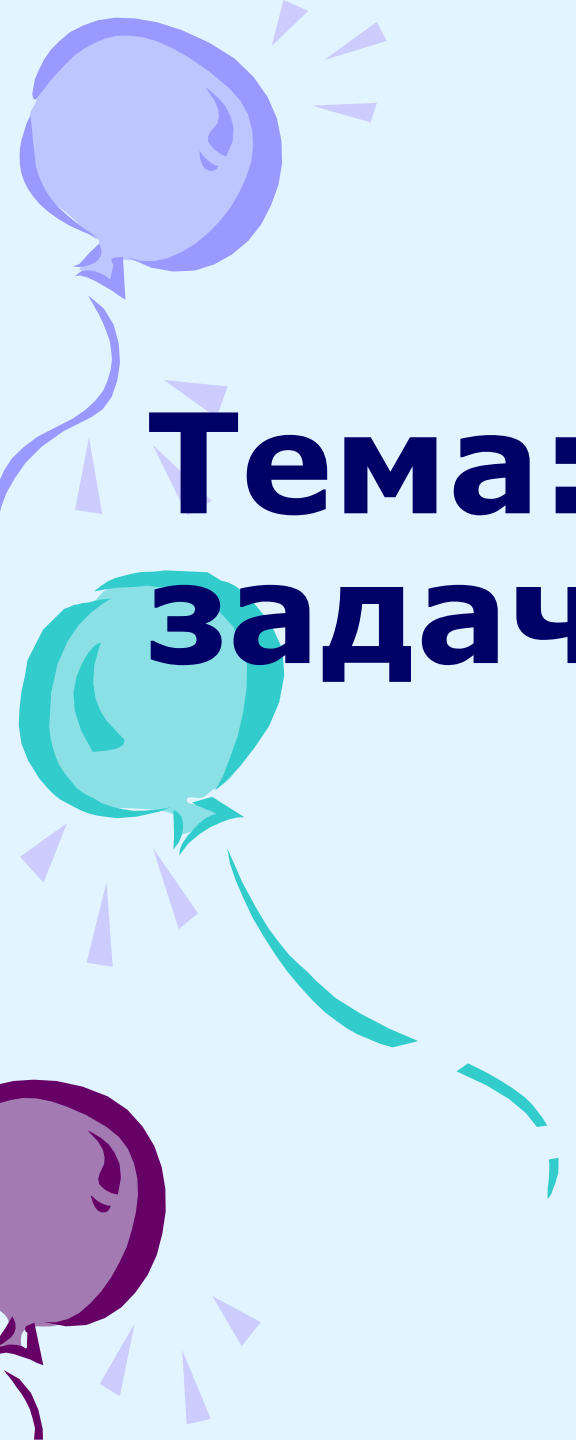


Математика - царица всех наук, и тот, кто занимается ей сможет не только считать и решать задачи, но и станет находчивым, научится логически мыслить и находить выход из любой ситуации.



Тема: «Решение задач и примеров»



Узнать...

Развивать...



Учиться...

Проверить...





Работа с перфокартой

- Первое слагаемое 3, второе – 5. Сумма равна?
- Чему равна разность 15 и 10?
- Какое число получится, если от 12 отнять 3?
- Какое число находится между 9 и 11?
- Уменьшаемое 8, вычитаемое 6. Чему равна разность?
- От какого числа надо вычесть 4, чтобы получилось 3?
- К 9 прибавить 2?



ПРЯМОУГОЛЬНИК



Станция: «Весёлая»»

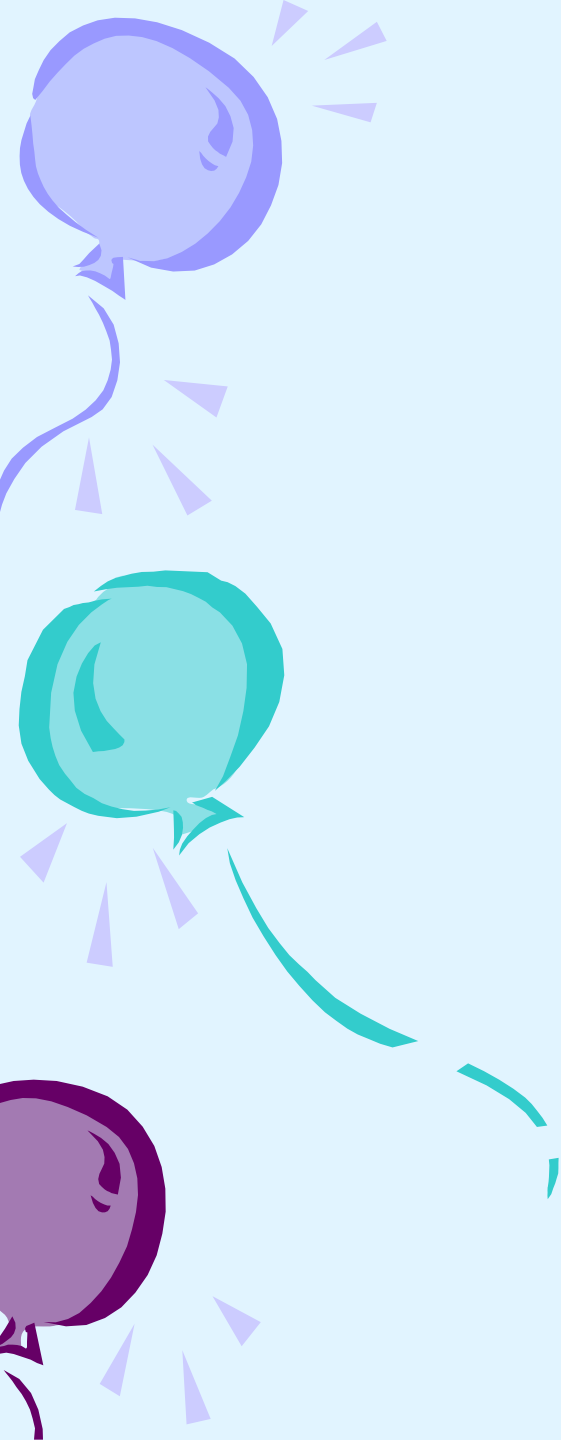




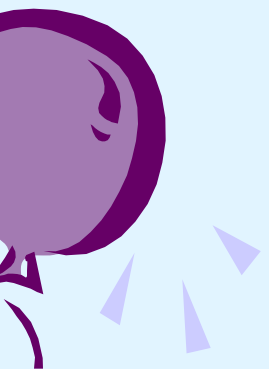
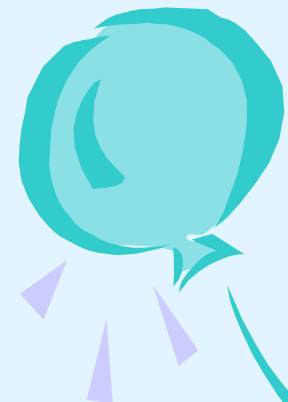
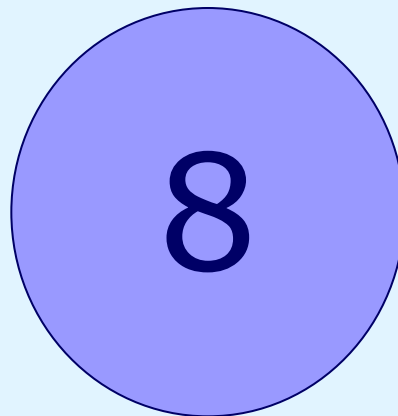
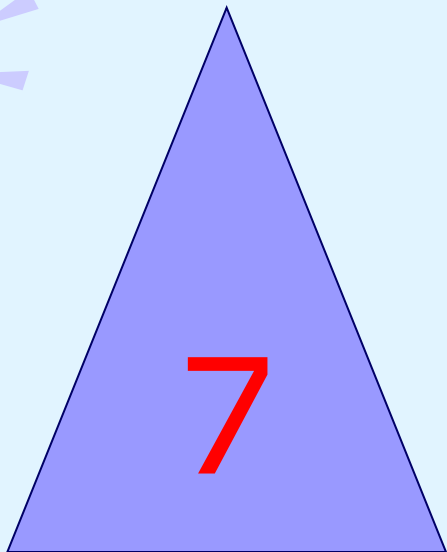
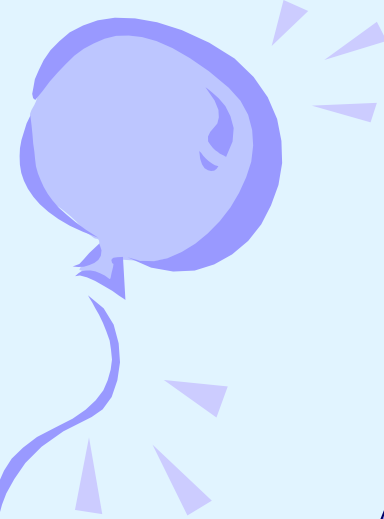
Станция: «Умейкино»



-Ребята, откройте учебник на с.57, прочитайте и ответьте на вопрос задачи №13



Условия
Вопрос
Решение
Ответ



Занимательные задачи



1. В соревновании по бобслею участвует команда, которая состоит из 3 мужчин и 2 женщин. Сколько человек в команде?

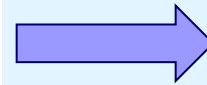
2. Две команды по кёрлингу в течение одной игры по очереди выпускают по 8 камней. Сколько камней выпускают за игру обе команды?

3. На каждом огневом рубеже у биатлониста в распоряжении 5 выстрелов. И три дополнительных патрона, 4 патрона он использовал. Сколько патронов осталось у спортсмена?

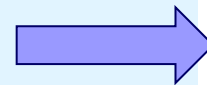


Станция: «Числовая»

• 1



• 2. Тетрадь «Математика №3»,
с. 47 №11- 13









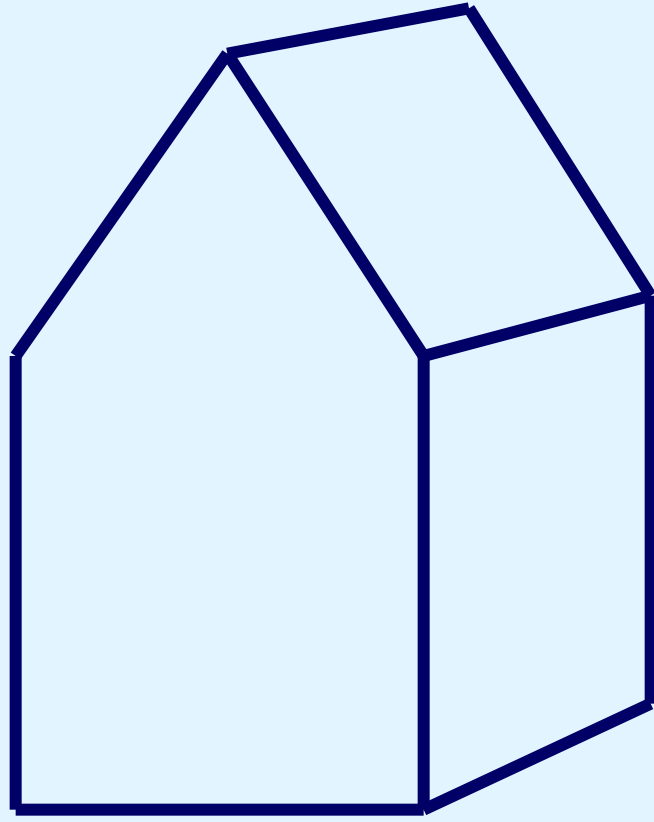
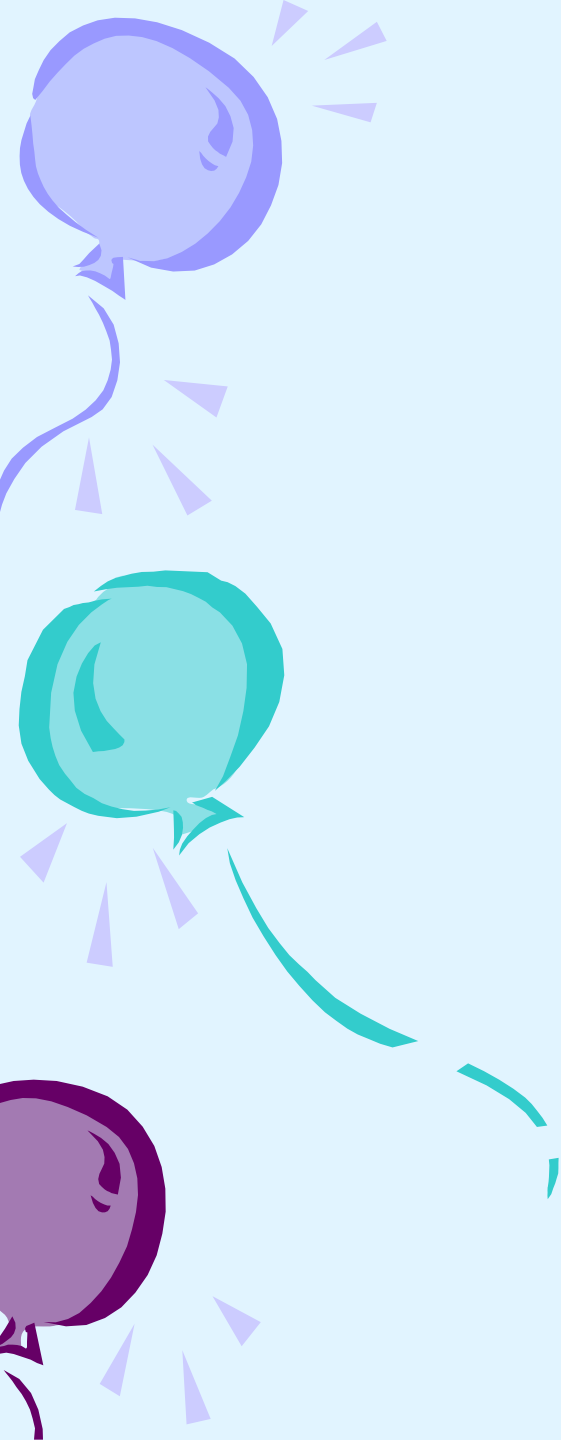
Станция: «Занимательная»

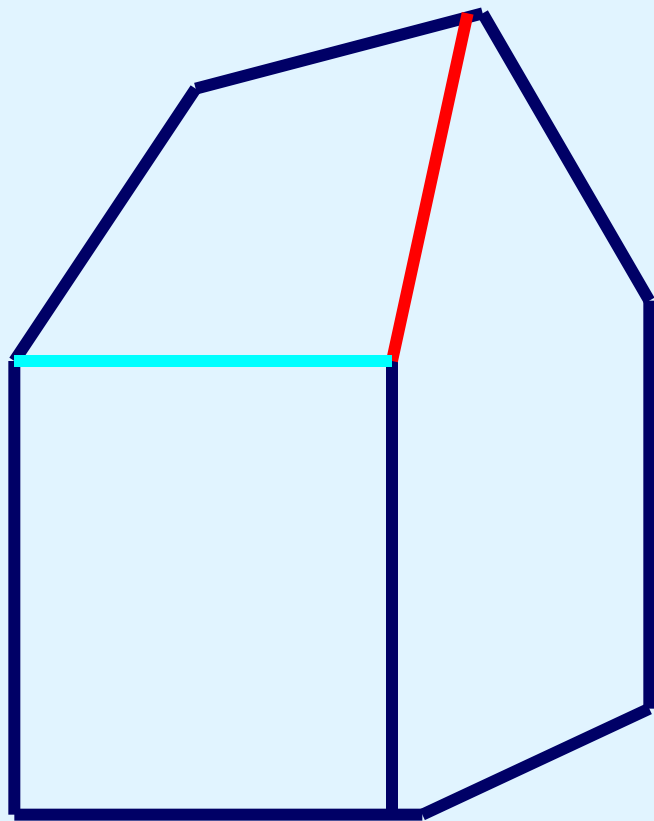
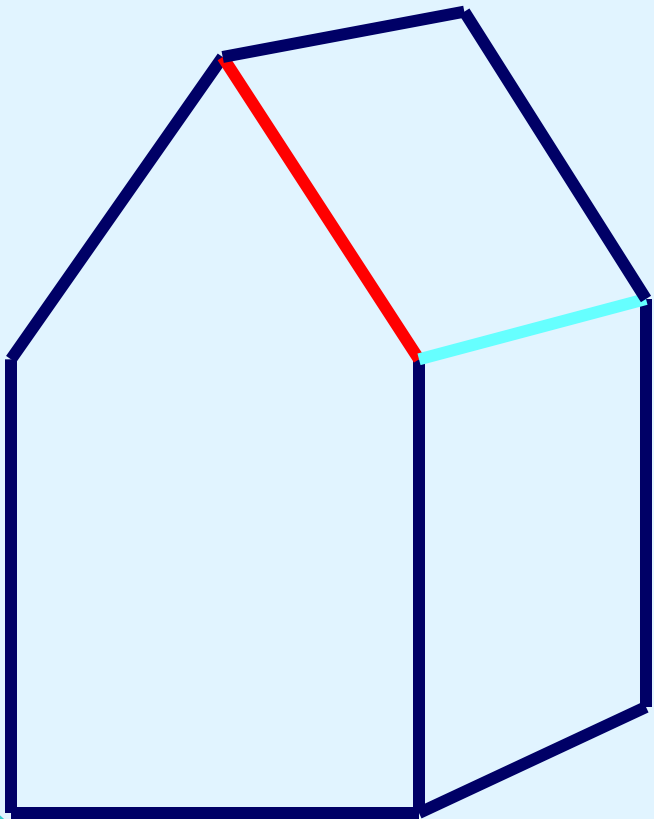
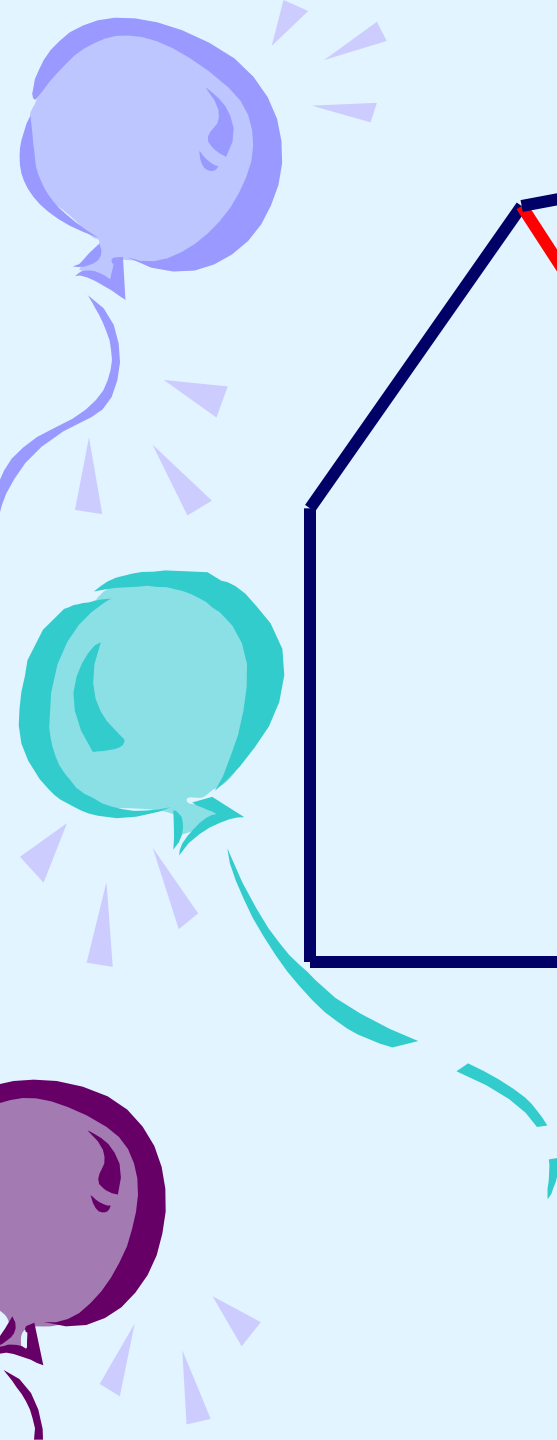
1. «Прыжки по кочкам»



2. «Перестрой домик»







sochi.ru
2014

sochi.ru
2014
paralympic games

Дом Талисманов

Меню



Станция: «Конечная»



1	2	3	4	5	6	7
О	Т	Л	И	Ч	Н	О