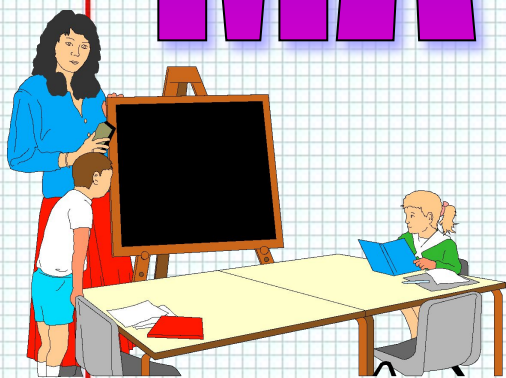




Муниципальное общеобразовательное учреждение  
«Средняя общеобразовательная школа №135»

г. Снежинск  
Челябинская обл.

# МАТЕМАТИКА



2 класс

Учитель начальных классов  
Самойлова Анжелика Владимировна











**6сот. 8дес. 5ед.**

**2сот. 0дес. 7ед.**

**3сот. 2дес. 0ед.**

**7сот. 7дес. 7ед.**

**5сот. 0дес. 0ед.**

170, 620, 440, 700, 530











$$84 + 2 = 86$$

$$66 + 3 = \text{69}$$

$$99 - 5 = \text{94}$$

$$55 - 30 = \text{25}$$

$$73 + 20 = 93$$

$$89 - 40 = \text{49}$$



$$123 + \boxed{2} = 125$$

$$357 - \boxed{5} = 352$$

$$815 + \boxed{4} = 819$$



$$415 + \boxed{20} = 435$$

$$379 - \boxed{50} = 329$$

$$621 + \boxed{30} = 651$$



$$698 - \boxed{100} = 598$$

$$235 + \boxed{600} = 835$$

$$741 - \boxed{400} = 341$$

$$569 - 5 - 200 + 30 =$$

$$431 + 7 - 20 + 300 =$$







$$569 - 5 - 200 + 30 = 394$$

$$431 + 7 - 20 + 300 = 718$$



$$569 - 5 - 200 + 30 = 394$$

$$431 + 7 - 20 + 300 = 718$$









Посадил я в саду молодильную яблоню.

Выросло на ней 158 яблок.

8 из них оказались червивыми,

50 яблок - простыми,

а остальные - молодильные.

Сколько молодильных яблок

выросло на дереве?





158 ябл.





1)  $50 + 8 = 58$  (ябл.) - червивые и простые.

2)  $158 - 58 = 100$  (ябл.) - молодильные.

Ответ: 100 яблок.



1)  $158 - 8 = 150$  (ябл.) - простые и молодильные.

2)  $150 - 50 = 100$  (ябл.) - молодильные.

Ответ: 100 яблок.







$625 + 4$

Д

б

$483 - 50$

$278 + 300$

е

а

$852 + 7$

$317 + 60$

о

п

$549 - 200$

349 377 433 578 629 859



# КОНЕЦ







# Домашнее задание:

## П.т. № 27, 29, 33.

