

Логические задачи

**Команда «Москалята»
Руководитель
Артамонова Л.В.**

Существует ли жизнь на Марсе и какие они — марсиане? Пофантазируем на эту тему. Может они похожи на нас, или совершенно другие, какие-нибудь мюмзики или хрюндики. Что это за существа- пока не очень понятно, зато про них кое-что известно.

1 задание

- Все худые мюмзики имеют кисточки на ушах.
- Этот мюмзик худой

Вывод:
Этот мюмзик имеет
кисточки на ушах



ОТВЕТ

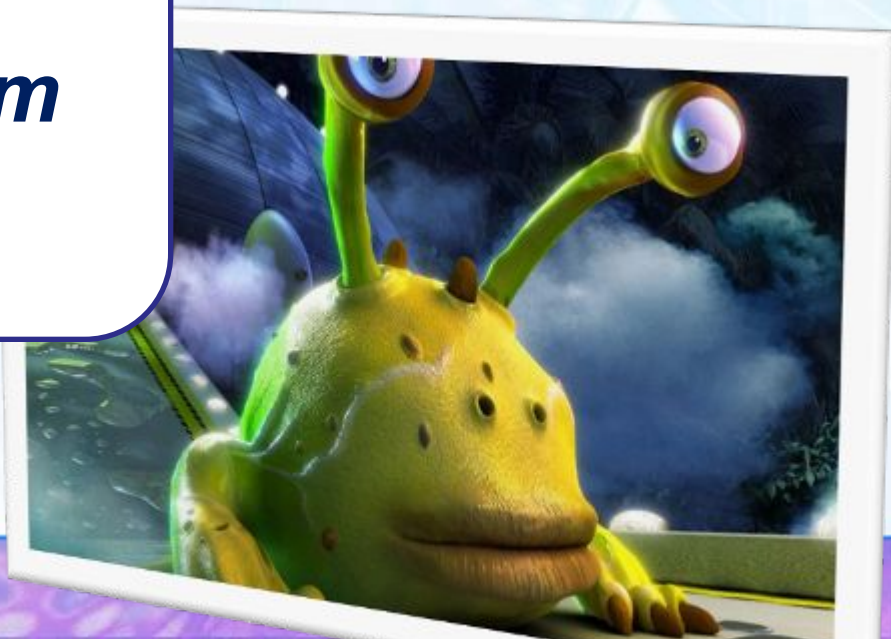
1 задание

- По утрам все хрюндики добрые.
- Это существо доброе.

Вывод:

**Это существо может
быть хрюндиком**

ОТВЕТ



1 задание

- Все полосатые мюмзики не кусачие.
- Этот мюмзик кусачий.

***Вывод: это существо
не полосатый мюмзик***

ОТВЕТ



2 задание

КИМЛЯ

известно, что

**Кумля больше Камли,
Кумля меньше Кимли.**

**Вопрос:
Кто самый большой?**

ОТВЕТ

2 задание

Известно, что :
Бимля больше всех,
Мимля больше Фимли,
между Мимлей и Бимлей.
Вопрос:
Мимля между Фимлей и Гимлей?

ОТВЕТ

2 задание

**Известно, что:
Тамля посередине,
Тимля не самый маленький,
Тамля больше Тумли.**

**Вопрос:
Кто самый большой?**

ОТВЕТ

3 задание

Попробуйте определить кто где живёт в следующих задачах.

Лис и Зац говорят правду.

Лис: « Я живу не с краю».

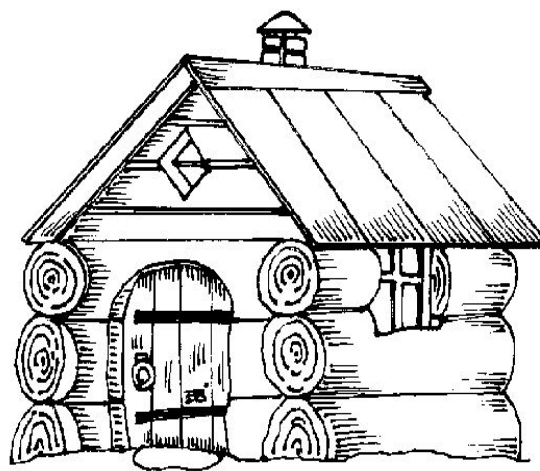
Зац: « Я живу не посередине».

ОТВЕТ

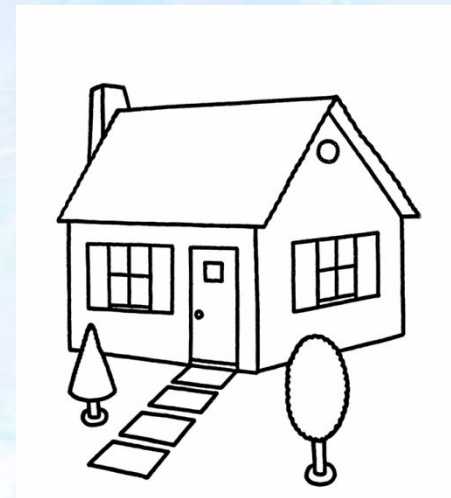
А)1 способ



ЗАЦ

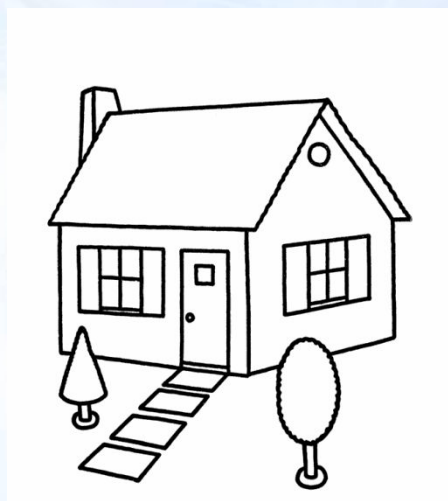


ЛИС



3 задание

А) 2 способ



ЛИС



ЗАЦ

3 задание

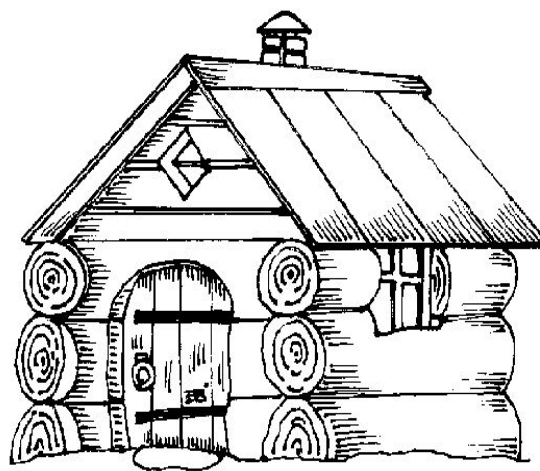
Зац говорит правду, а Лис обманывает.

Зац: «Лис живёт посередине».

Лис: «Я живу в третьем домике. Зац живёт справа от меня».



ЗАЦ



ЛИС



3 задание

И Лис и Зац обманывают.

Лис:

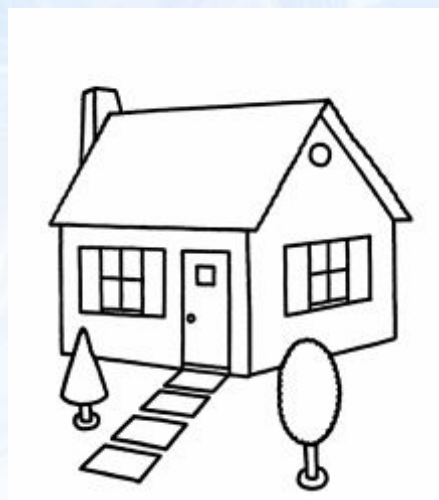
« Я живу посередине».

Зац:

«Я не живу в первом домике».



ЗАЦ



ЛИС