

Машины приме



*МКС(К)ОУ «Краснинская школа
интернат VIII вида»,
Ленинск – Кузнецкий район,
Кемеровская область
Черепанова Елена Николаевна,
учитель математики.*

Математический тренаж



Ребята!

Помогите Маше собрать пазлы. Для этого решайте примеры, выбирайте правильный ответ и щёлкайте по нему. С каждым правильным ответом будет открываться часть картинки. В конце вас ждёт сюрприз – песенка из мультфильма «Маша и медведь» .



$$250 + 50 = ?$$

300

400

200

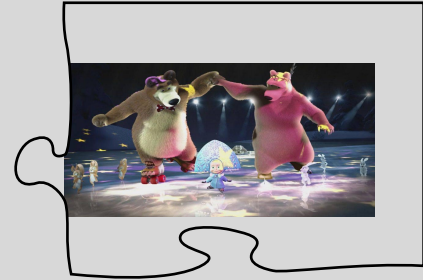
500



$$1000 - 300 = ?$$

900

600



700

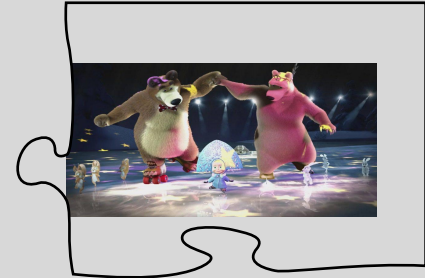
800



$$720 + 80 = ?$$

800

910



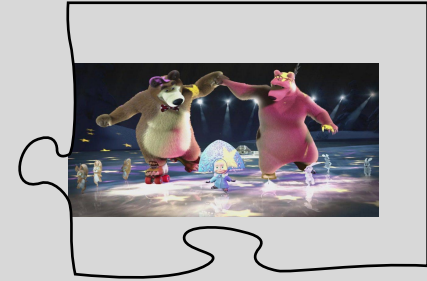
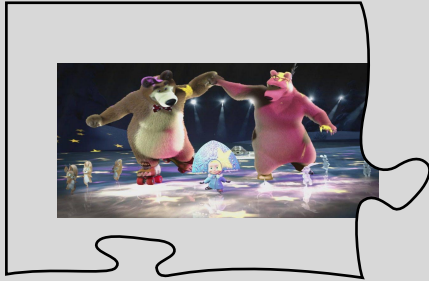
900



700



$$700 - 350 = ?$$



250

350



450

300



$$390 + 10 = ?$$



500



410



420

400



$$460 - 50 = ?$$



390



410



400



380



$$500 - 250 = ?$$



300



250



350

200



$$880 + 110 = ?$$



900

890



980



990



$$600 - 400 = ?$$



300

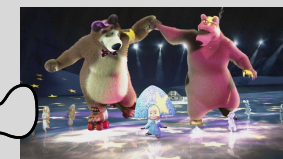
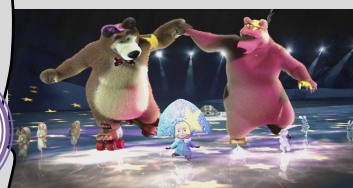
200



100



500



$$100 + 250 = ?$$



350



450



300

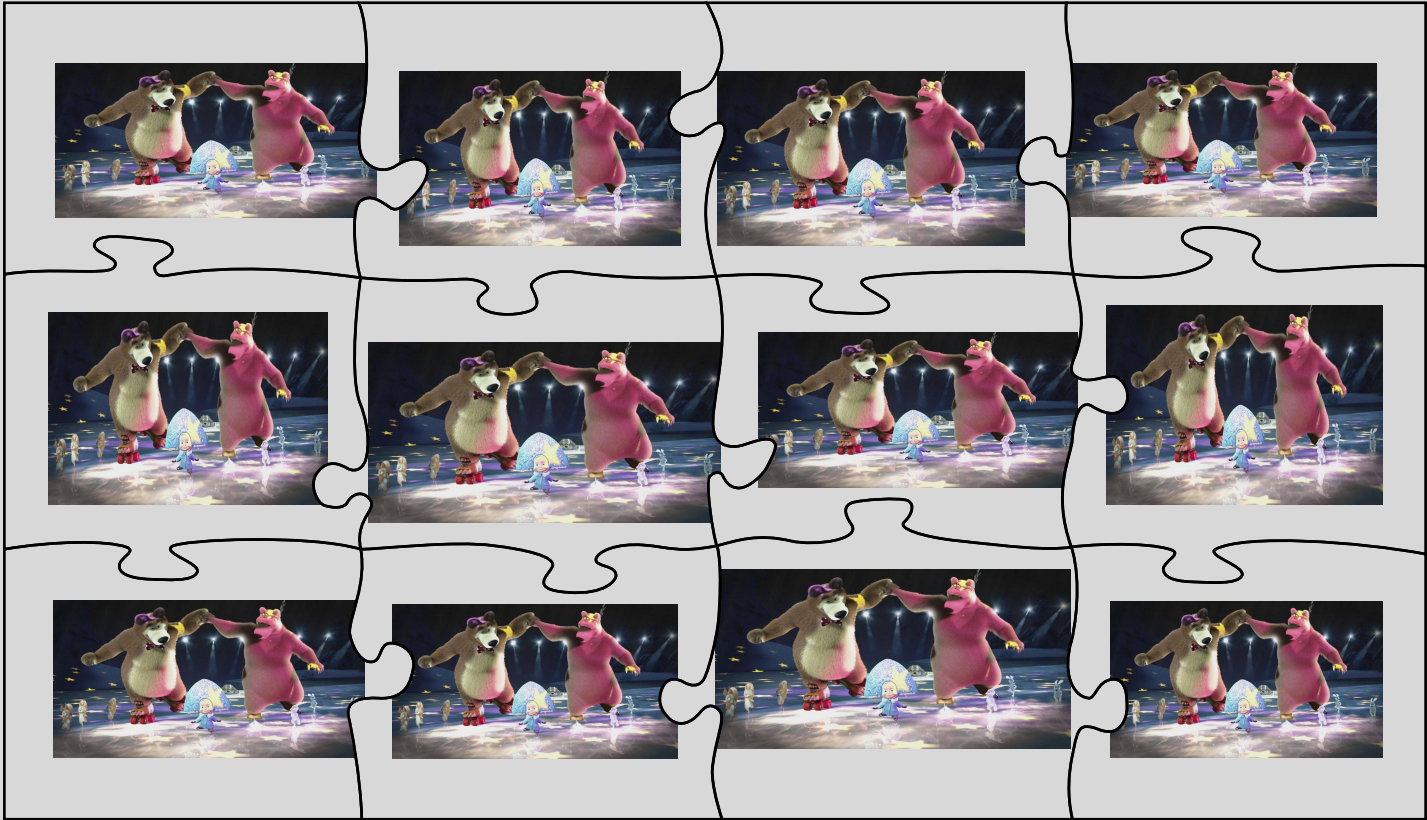


$$300 - 190 = ?$$

110

210





Молодецы!!!



Интернет – источники:

http://www.youloveit.ru/uploads/gallery/main/613/masha_bear08.png - медведь

<http://podruzhki.ru/data/wall/3095/masha.jpg> - Маша

http://img-fotki.yandex.ru/get/5108/valenta-mog.74/0_63c6c_e3b96618_orig.jpg - Маша

<http://allpic.net/images/ilvddswuu3flmagnyrpcf18pu5.jpg> - картинка

<http://savepic.ru/1471164.jpg> - фон слайда №15

<http://www.indezine.com/bank/puzzlepictures.html> - шаблон пазла

http://oxun.ge/uploads/posts/2011-01/1294827422_file231.gif - фигуристка

http://www.diendanxaydung.vn/images/avatars/Gif0405_002.gif - фигуристка

http://images.paraorkut.com/img/imagenes/Deportes_763054034_deOkdv86aTX2.gif - фигуристка

<http://animashki.kak2z.org/oneimg.php?cat=34&pn=1&file=80> - птичка

<http://fantasyflash.ru/anime/index.php?kont=ice&n=1> - фигуристики

<http://trava.ru/track/2498457-Pesnya-> - песня «Про коньки»

http://animashki.org/_bl/22/69128773.gif - Молодцы!

