

Практико-ориентированные задачи

Это математические задачи, в содержании которых описаны ситуации из окружающей действительности, связанные с формированием практических навыков использования математических знаний и умений, необходимых в повседневной жизни, в том числе с использованием материалов краеведения, элементов производственных процессов.

Мастер-класс
**«Опыт работы по использованию практико-
ориентированных заданий на уроках математики
в начальной школе»**

Подготовила
учитель начальных классов
МБОУ Ржаницкой СОШ
Галкина Т.М.



Содержание

Условия задач

Раздел 1. Дома и в школе

Раздел 2. В магазине и на рынке

Раздел 3. На даче и в деревне

Раздел 4. В дороге

Раздел 5. В походах и на экскурсиях

Раздел 6. Время и его измерение

Раздел 7. Семейные отношения

Раздел 8. Многое могут рассказать
таблицы

Раздел 9. Маленьким бизнесменам

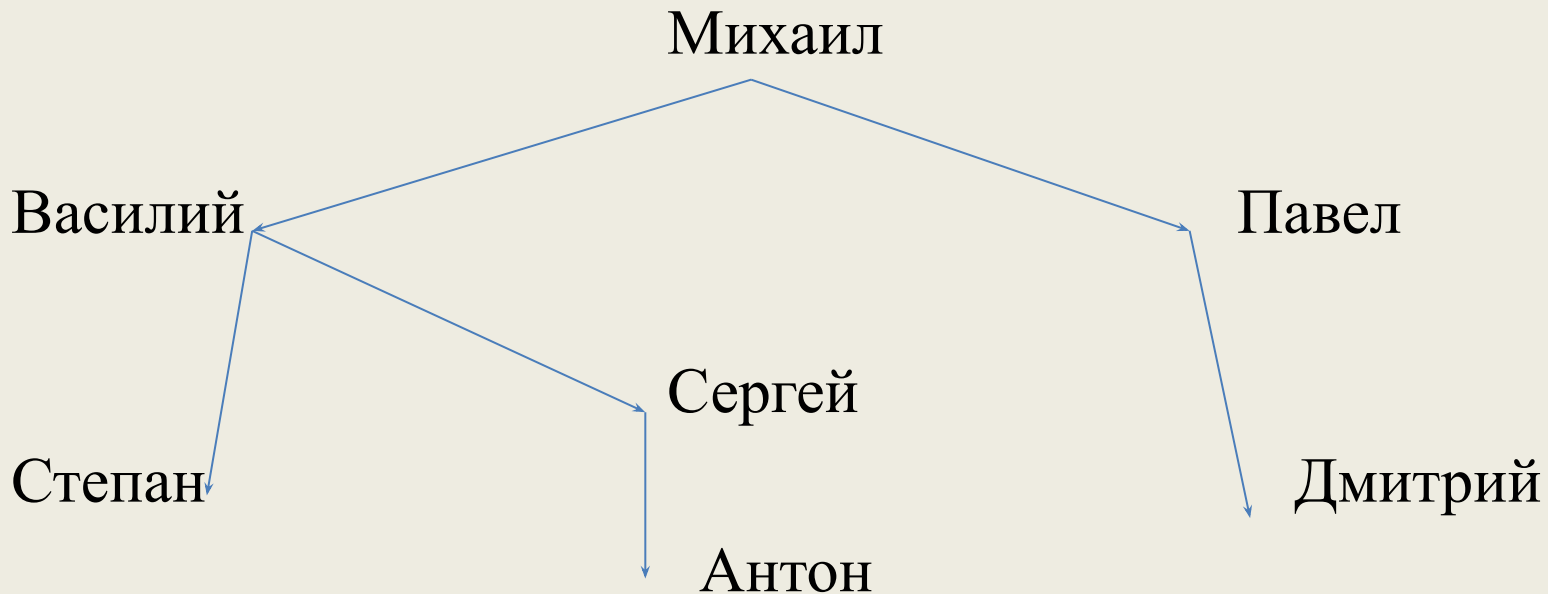
Раздел 10. Бытовые затруднения

Раздел 11. Каверзные вопросы и
задачи.

Ответы и решения

Семейные отношения

Антон рассматривал своё генеалогическое дерево, на котором отмечены одни мужчины. Стрелка идёт от отца к сыну. Как зовут сына брата дедушки Антона?



Время и его измерения

Два друга отправились в отпуск в Нью-Йорк. Они гуляли, любовались достопримечательностями и в 17.00 решили позвонить домой в Брянск и разбудили родственников, так как там уже был час ночи. В какое время им надо позвонить из Нью-Йорка, чтобы в Брянске было 8.00?

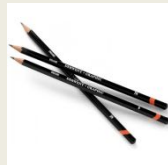
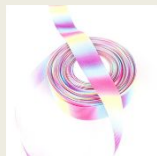
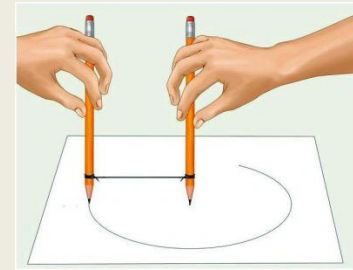
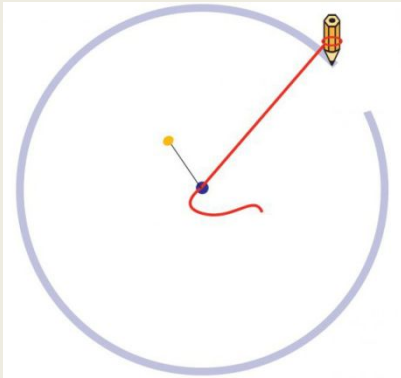


Практические задания

Задание 1.

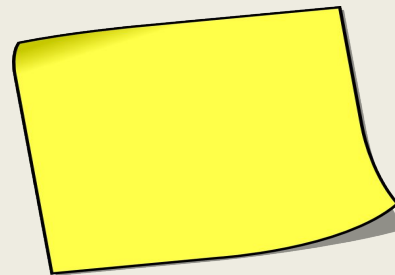
Начертить окружность без циркуля.

Как начертить окружность без циркуля?



Задание 2.

Определите хватит ли данного листа бумаги, чтобы оклеить коробочку для хранения пуговиц....



Сравните задачи:

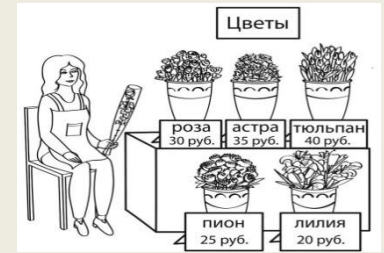
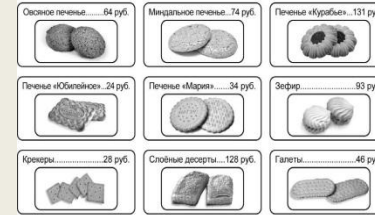
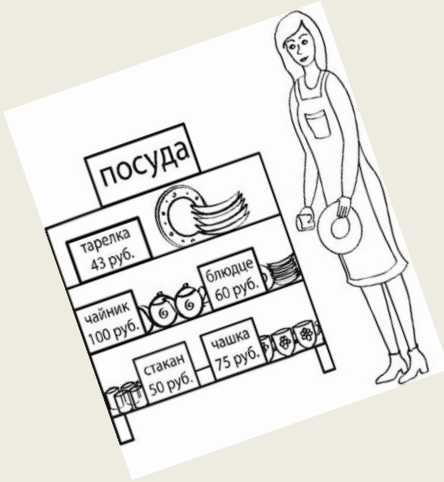
Для окраски пола площадью 15 кв. м израсходовали 2 кг краски. Сколько краски израсходуют на покраску пола в комнате размером 6м на 5 м?

На летних каникулах будет в школьной столовой будет проведён ремонт пола. На покраску пола выделено 10000 рублей. Достаточно ли средств выделено на ремонт?



		
Цена: 280 руб	Цена: 130 руб	Цена: 410 руб
Расход: 1 кг на 5м ²	Расход: 1 кг на 4 м ²	Расход: 1 кг на 6 м ²
Тара :2 кг	Тара :1 кг	Тара :3 кг

Задания по материалам ВПР



Семья Петровых планирует поездку из Брянска в Сочи . Можно ехать поездом, а можно – на своей машине.

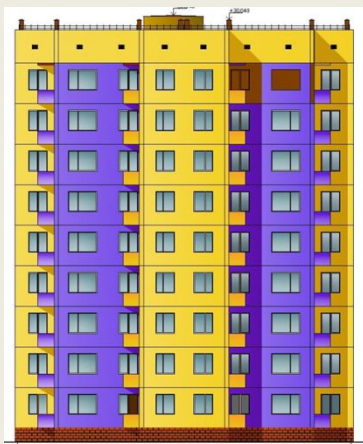
Какой способ менее затратный?



Брянск - Саранск	985 км
Брянск - Саратов	979 км
Брянск - Смоленск	246 км
Брянск - Сочи	1542км
Брянск - Ставрополь	1369км
Брянск - Стерлитамак	1785км



-Оля! Жду в гости. Это мой дом. Квартира 78.



Рефлексия

1. Тяжела ты, шапка Мономаха.
2. Повторение-мать учения.
3. Учась, узнаешь, как мало ты знаешь.
4. От мастер-класса я устал, позевал я и поспал.
5. Классно было, всё прекрасно, сюда пришёл я не напрасно.
6. Мило, классно, ново было, но чего-то не хватило.

