

ЛЕТНИЙ АТТИКА



Задания на лето.

Иду во 2 класс.

Реши примеры и ты узнаешь,
в какое время раскрываются цветки
у разных растений:

1 2 3 4 5 6 7 8 9 10 11 12

Мак $8 - 3 = \square$

Нюгетки $10 - 1 = \square$

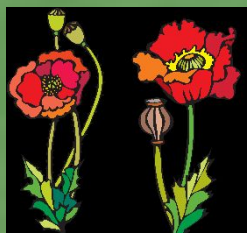
Шиповник $5 - 2 = \square$

Лилия $5 + 3 = \square$

Гвоздика $6 + 3 = \square$

Вьюнок $10 - 3 = \square$

Тюльпан $9 - 3 = \square$



Реши примеры и ты узнаешь,
в какое время раскрываются цветки
у разных растений:

1 2 3 4 5 6 7 8 9 10 11 12



Мак $8 - 3 =$

Нюгетки $10 - 1 =$

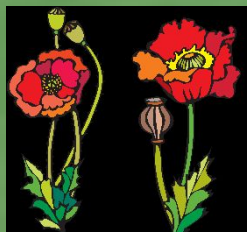
Шиповник $5 - 2 =$

Лилия $5 + 3 =$

Гвоздика $6 + 3 =$

Вьюнок $10 - 3 =$

Тюльпан $9 - 3 =$



Реши примеры и ты узнаешь,
в какое время раскрываются цветки
у разных растений:

1 2 3 4 5 6 7 8 9 10 11 12

Мак $8 - 3 = 5$

Нюны 10 - 1 = 9

Шиповник $5 - 2 = \square$

Лилия $5 + 3 = \square$

Гвоздика $6 + 3 = \square$

Вьюнок $10 - 3 = \square$

Тюльпан $9 - 3 = \square$



Реши примеры и ты узнаешь,
в какое время раскрываются цветки
у разных растений:

1 2 3 4 5 6 7 8 9 10 11 12

Мак $8 - 3 = 5$

Нюгетки $10 - 1 = 9$

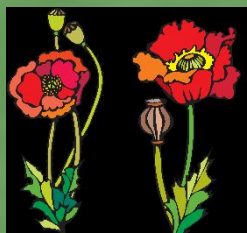
Шиповник $5 - 2 = 3$

Лилия $5 + 3 = \square$

Гвоздика $6 + 3 = \square$

Вьюнок $10 - 3 = \square$

Тюльпан $9 - 3 = \square$



Реши примеры и ты узнаешь,
в какое время раскрываются цветки
у разных растений:

1 2 3 4 5 6 7 8 9 10 11 12

Мак $8 - 3 = 5$

Нюны 10 - 1 = 9

Шиповник $5 - 2 = 3$

Лилия $5 + 3 = 8$

Гвоздика $6 + 3 = \square$

Вьюнок $10 - 3 = \square$

Тюльпан $9 - 3 = \square$



Реши примеры и ты узнаешь,
в какое время раскрываются цветки
у разных растений:

1 2 3 4 5 6 7 8 9 10 11 12

Мак $8 - 3 = 5$

Нюны 10 - 1 = 9

Шиповник $5 - 2 = 3$

Лилия $5 + 3 = 8$

Гвоздика $6 + 3 = 9$

Вьюнок $10 - 3 = \square$

Тюльпан $9 - 3 = \square$



Реши примеры и ты узнаешь,
в какое время раскрываются цветки
у разных растений:

1 2 3 4 5 6 7 8 9 10 11 12

Мак $8 - 3 = 5$

Нюгетки $10 - 1 = 9$

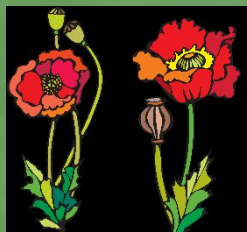
Шиповник $5 - 2 = 3$

Лилия $5 + 3 = 8$

Гвоздика $6 + 3 = 9$

Вьюнок $10 - 3 = 7$

Тюльпан $9 - 3 = \square$



Реши примеры и ты узнаешь,
в какое время раскрываются цветки
у разных растений:

1 2 3 4 5 6 7 8 9 10 11 12



Мак $8 - 3 = 5$

Нюгетки $10 - 1 = 9$

Шиповник $5 - 2 = 3$

Лилия $5 + 3 = 8$

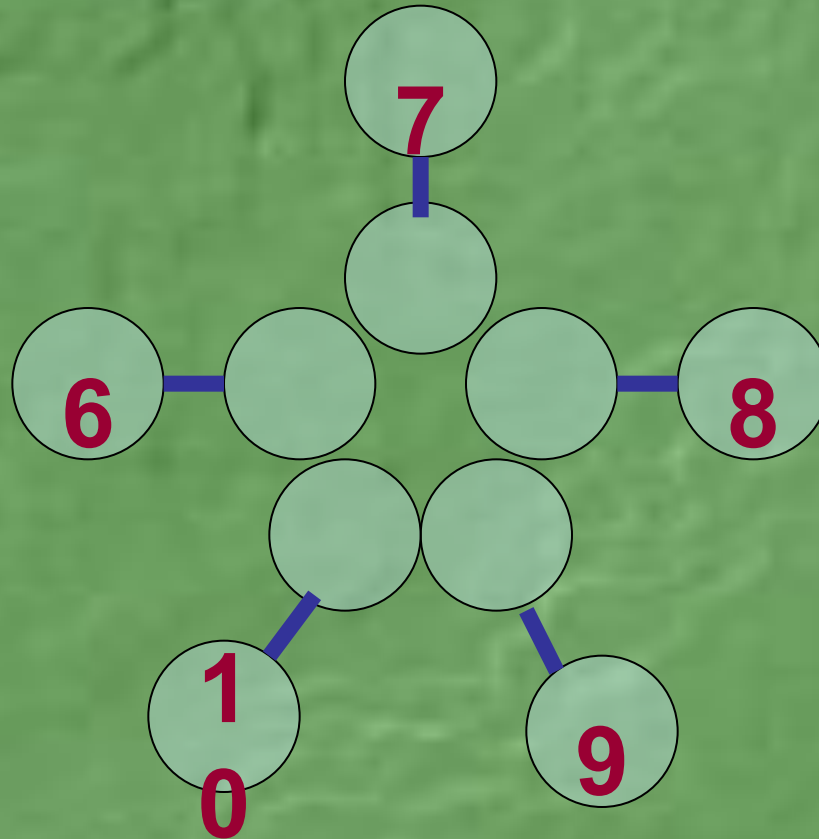
Гвоздика $6 + 3 = 9$

Вьюнок $10 - 3 = 7$

Тюльпан $9 - 3 = 6$

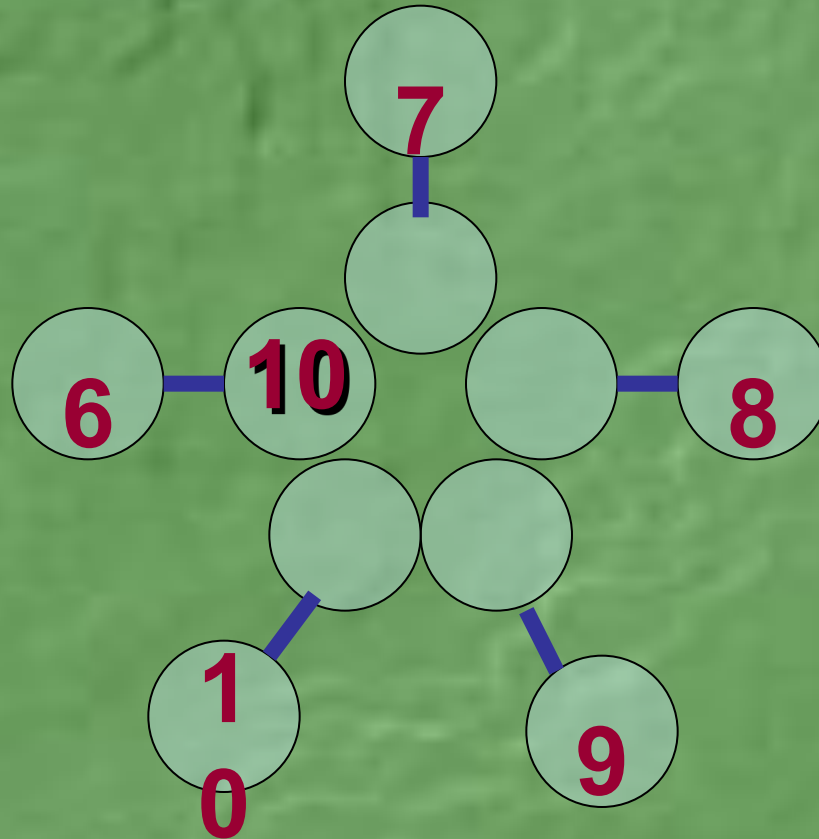


Увеличь каждое из чисел на 4:



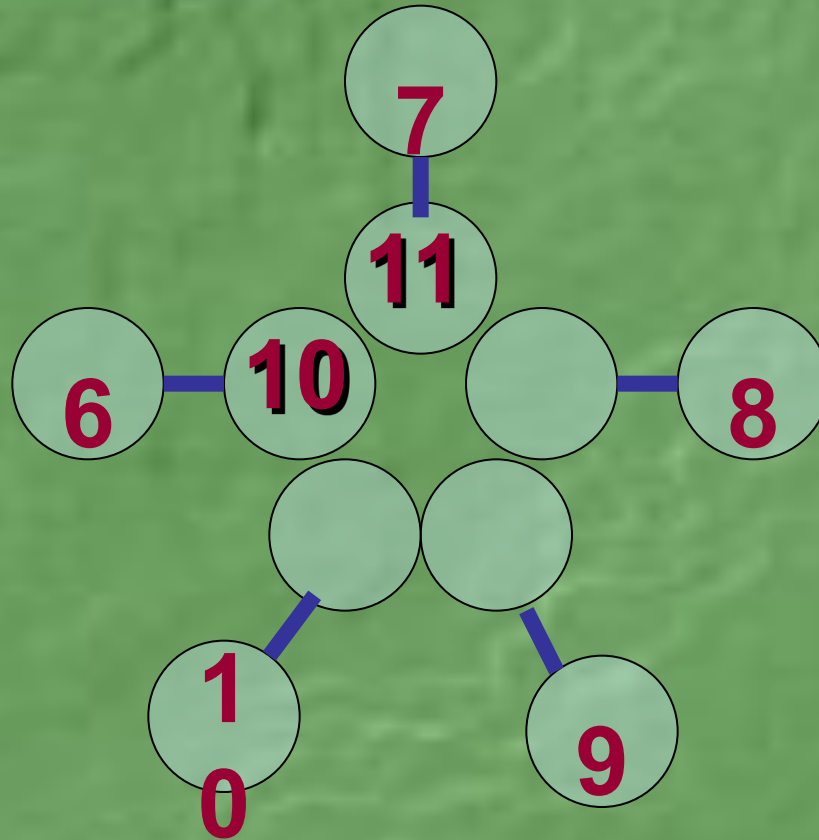
1 2 3 4 5 6 7 8 9 10 11 12 13 14

Увеличь каждое из чисел на 4:



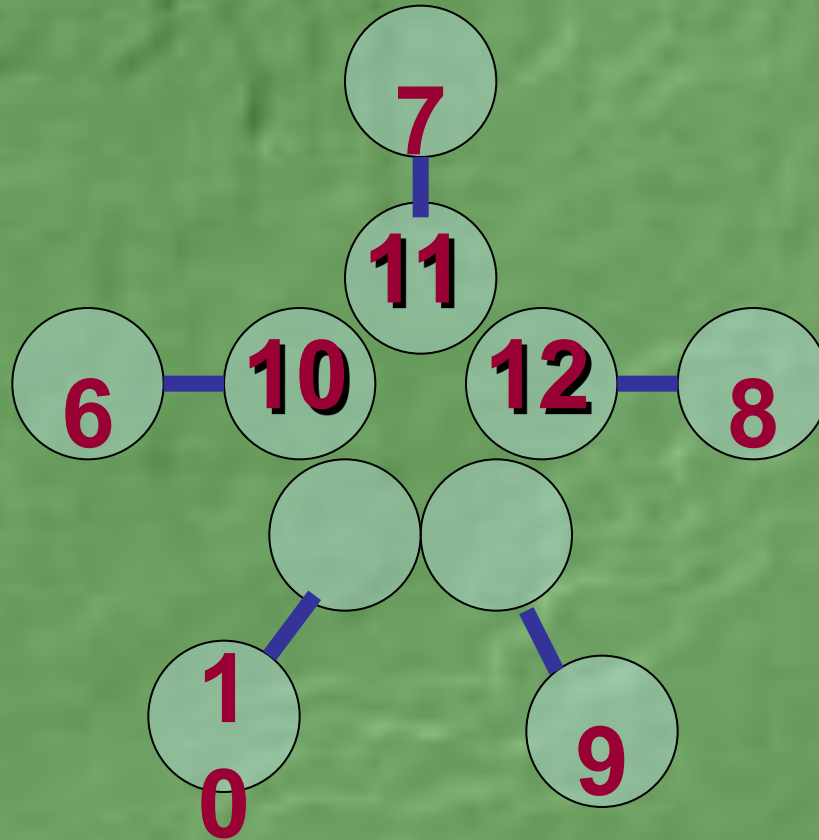
1 2 3 4 5 6 7 8 9 10 11 12 13 14

Увеличь каждое из чисел на 4:



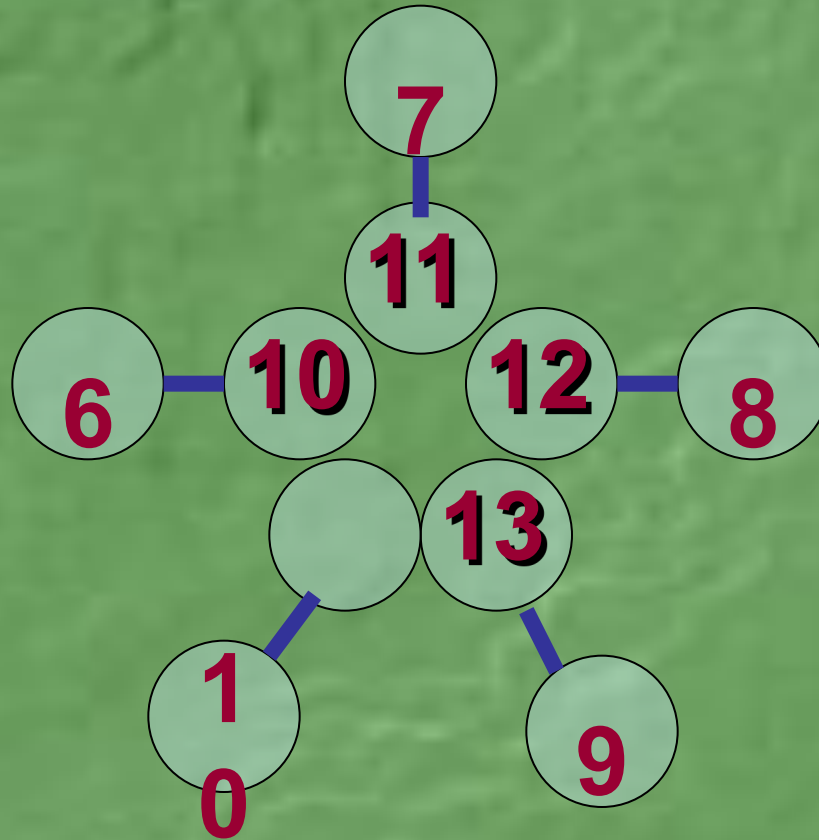
1 2 3 4 5 6 7 8 9 10 11 12 13 14

Увеличь каждое из чисел на 4:



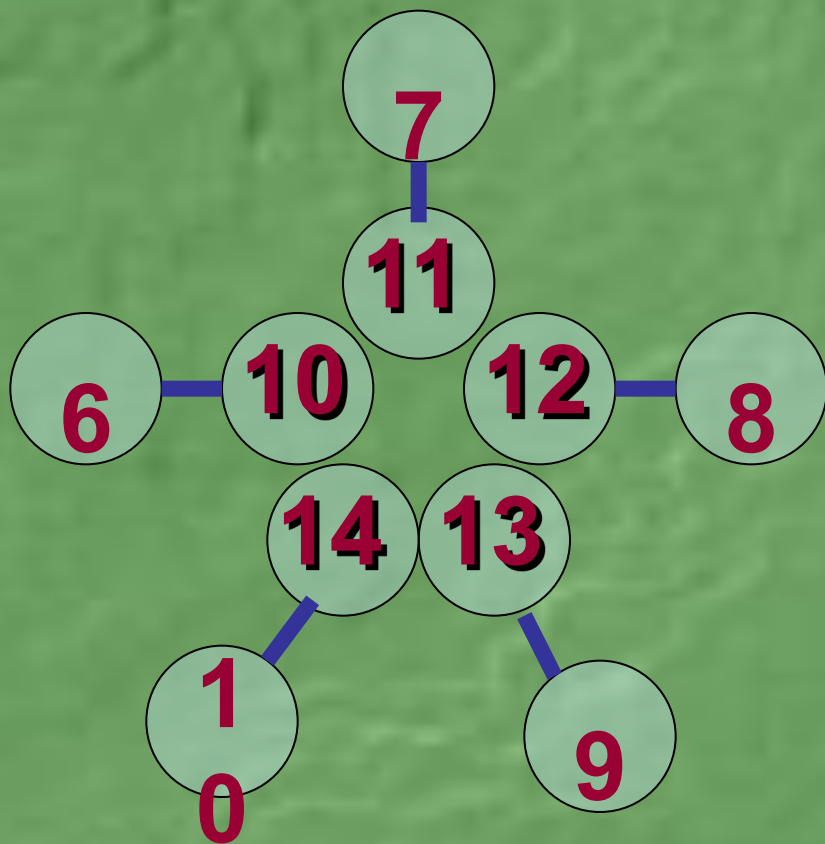
1 2 3 4 5 6 7 8 9 10 11 12 13 14

Увеличь каждое из чисел на 4:



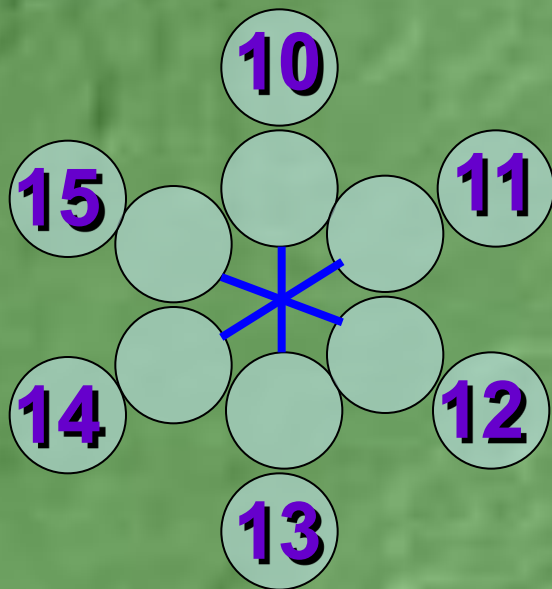
1 2 3 4 5 6 7 8 9 10 11 12 13 14

Увеличь каждое из чисел на 4:



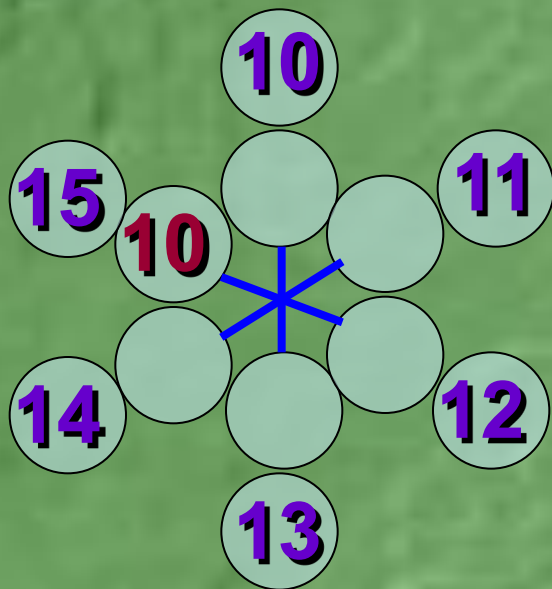
1 2 3 4 5 6 7 8 9 10 11 12 13 14

Уменьши каждое из чисел на 5:



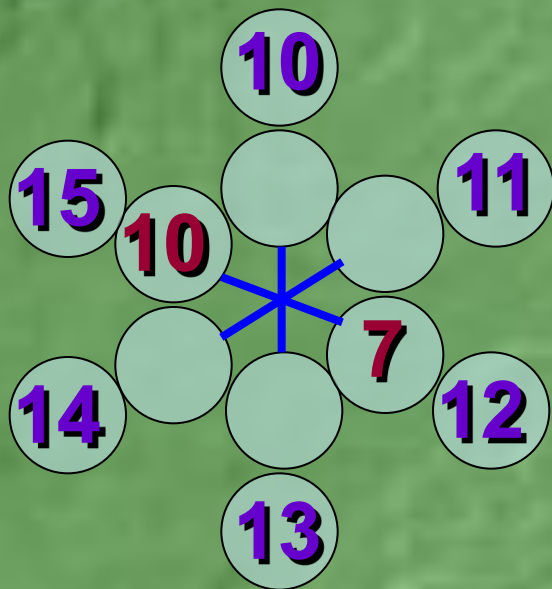
1 2 3 4 5 6 7 8 9 10 11 12 13 14 15

Уменьши каждое из чисел на 5:



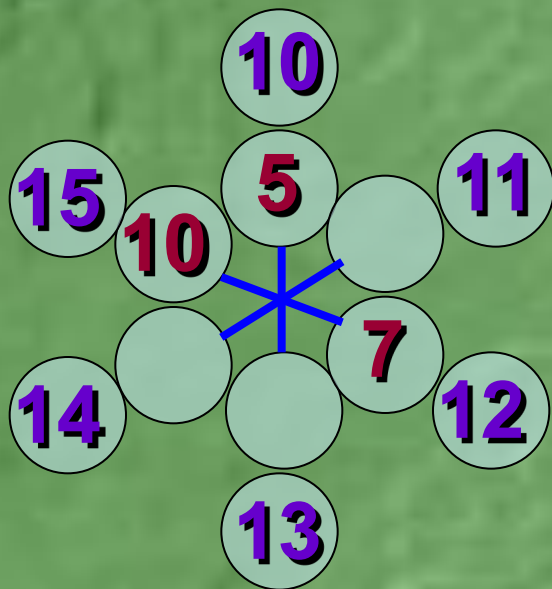
1 2 3 4 5 6 7 8 9 10 11 12 13 14 15

Уменьши каждое из чисел на 5:



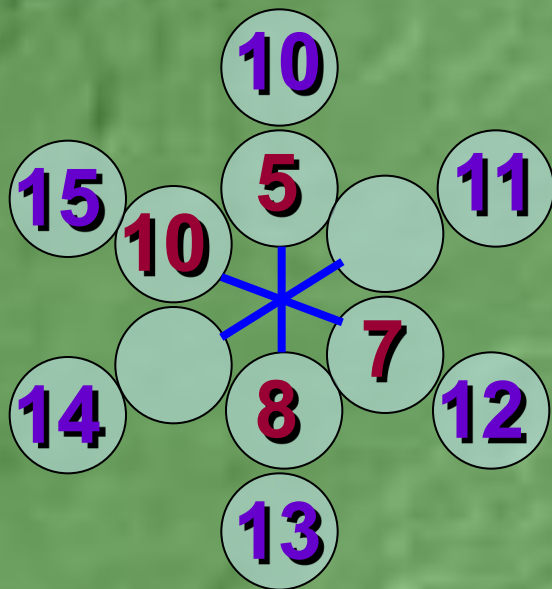
1 2 3 4 5 6 7 8 9 10 11 12 13 14 15

Уменьши каждое из чисел на 5:



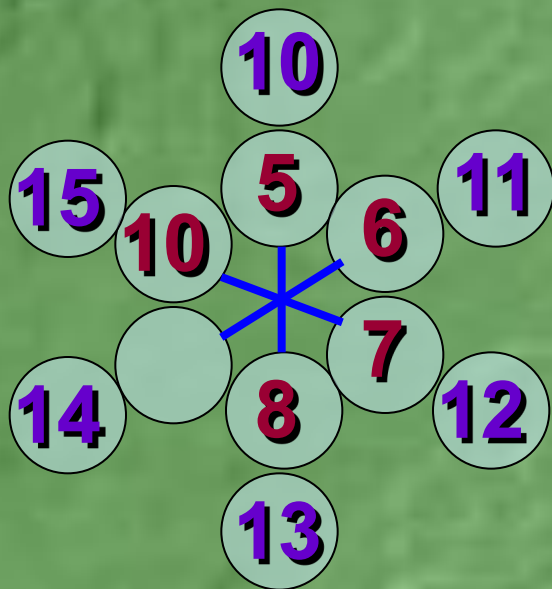
1 2 3 4 5 6 7 8 9 10 11 12 13 14 15

Уменьши каждое из чисел на 5:



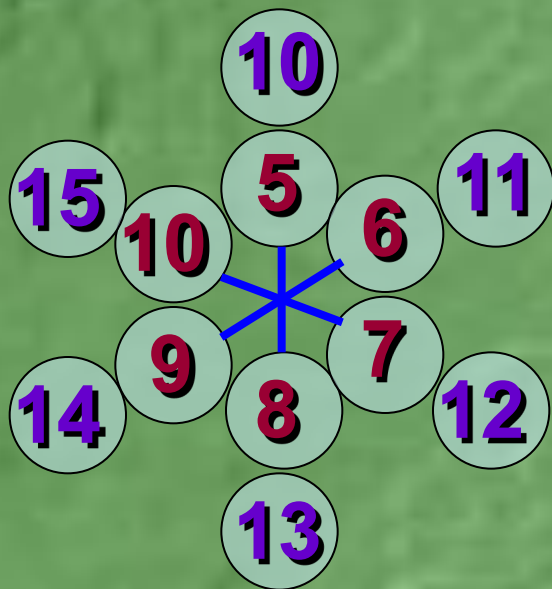
1 2 3 4 5 6 7 8 9 10 11 12 13 14 15

Уменьши каждое из чисел на 5:



1 2 3 4 5 6 7 8 9 10 11 12 13 14 15

Уменьши каждое из чисел на 5:



1 2 3 4 5 6 7 8 9 10 11 12 13 14 15

Реши примеры и расшифруй слово:

6	13	10	12	14	8

$15 - 10 + 3 = \text{а}$

$3 + 6 + 5 = \text{ц}$

$13 - 5 - 2 = \text{к}$



$4 + 8 - 2 = \text{н}$

$7 + 1 + 4 = \text{и}$

$16 - 6 + 3 = \text{у}$

Реши примеры и расшифруй слово:

6	13	10	12	14	8
					а

$$15 - 10 + 3 = \text{а}$$

$$\underline{3 + 6 + 5 = \text{ц}}$$

$$13 - 5 - 2 = \text{к}$$



$$4 + 8 - 2 = \text{н}$$

$$7 + 1 + 4 = \text{и}$$

$$16 - 6 + 3 = \text{у}$$

Реши примеры и расшифруй слово:

6	13	10	12	14	8
				ц	а

$$15 - 10 + 3 = \text{а}$$

$$3 + 6 + 5 = \text{ц}$$

$$\underline{13 - 5 - 2 = \text{к}}$$



$$4 + 8 - 2 = \text{н}$$

$$7 + 1 + 4 = \text{и}$$

$$16 - 6 + 3 = \text{у}$$

Реши примеры и расшифруй слово:

6	13	10	12	14	8
к				ц	а

$$15 - 10 + 3 = \text{а}$$

$$3 + 6 + 5 = \text{ц}$$

$$13 - 5 - 2 = \text{к}$$



$$\underline{4 + 8 - 2 = \text{н}}$$

$$7 + 1 + 4 = \text{и}$$

$$16 - 6 + 3 = \text{у}$$

Реши примеры и расшифруй слово:

6	13	10	12	14	8
к		н		ц	а

$$15 - 10 + 3 = \text{а}$$

$$3 + 6 + 5 = \text{ц}$$

$$13 - 5 - 2 = \text{к}$$



$$4 + 8 - 2 = \text{н}$$

$$\underline{7 + 1 + 4 = \text{и}}$$

$$16 - 6 + 3 = \text{у}$$

Реши примеры и расшифруй слово:

6	13	10	12	14	8
к		н	и	ц	а

$$15 - 10 + 3 = \text{а}$$

$$3 + 6 + 5 = \text{ц}$$

$$13 - 5 - 2 = \text{к}$$



$$4 + 8 - 2 = \text{н}$$

$$7 + 1 + 4 = \text{и}$$

$$\underline{16 - 6 + 3 = \text{у}}$$

Реши примеры и расшифруй слово:

6	13	10	12	14	8
к	у	н	и	ц	а

$$15 - 10 + 3 = \text{а}$$

$$3 + 6 + 5 = \text{ц}$$

$$13 - 5 - 2 = \text{к}$$



$$4 + 8 - 2 = \text{н}$$

$$7 + 1 + 4 = \text{и}$$

$$16 - 6 + 3 = \text{у}$$



Узнай, в каком сундуке лежит подарок для каждой принцессы.

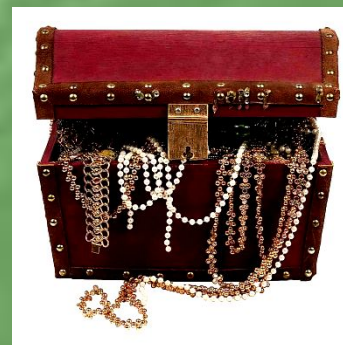
17 - 8



10 + 2



15 - 7



5 + 3

9 + 3

7 + 2

10 + 5

11 - 6

Узнай, в каком сундуке лежит подарок для каждой принцессы.

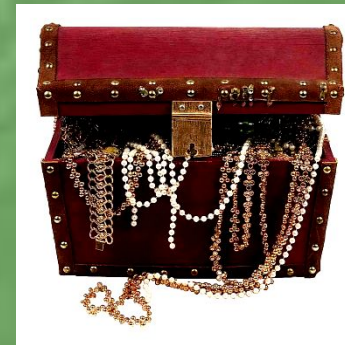
17 - 8



10 + 2



15 - 7



5 + 3

9 + 3

7 + 2

10 + 5

11 - 6

Узнай, в каком сундуке лежит подарок для каждой принцессы.

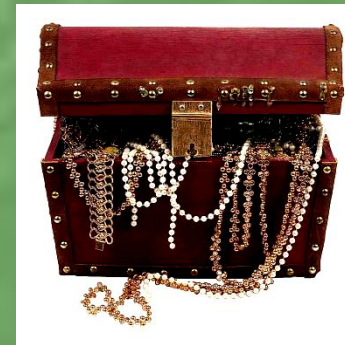
$17 - 8$



$10 + 2$



$15 - 7$



$5 + 3$

$9 + 3$

$7 + 2$

$10 + 5$

$11 - 6$

Узнай, в каком сундуке лежит подарок для каждой принцессы.

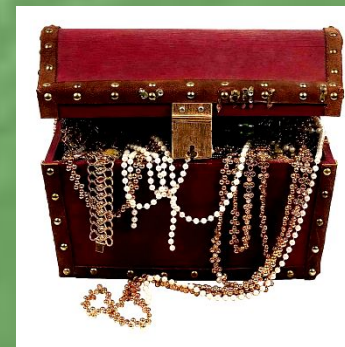
$17 - 8$



$10 + 2$



$15 - 7$



$5 + 3$

$9 + 3$

$7 + 2$

$10 + 5$

$11 - 6$