

---

# Математика

---

55	56	57	58	59	60
61	62	63	64	65	66
67	68	69	70	71	72
73	74	75	76	77	78
79	80	81	82	83	84
85	86	87	88	89	90

---

55	56	57	58	59	60
61	62	63	64	65	66
67	68	69	70	71	72
73	74	75	76	77	78
79	80	81	82	83	84
85	86	87	88	89	90

$a = 25$  cm,  $b = 35$  cm,  $c = 40$  cm

---

$$(95 - 6) - 29 =$$

$$(27 + 8) + (12 + 7) =$$

$$25 + (70 - 23) =$$

$$79 - (32 - 19) =$$

$$56 + 8 + 14 =$$

---

# Порядок действий в выражениях со скобками

---

И  $(95 - 6) - 29 = 60$

К  $(27 + 8) + (12 + 7) = 54$

А  $25 + (70 - 23) = 72$

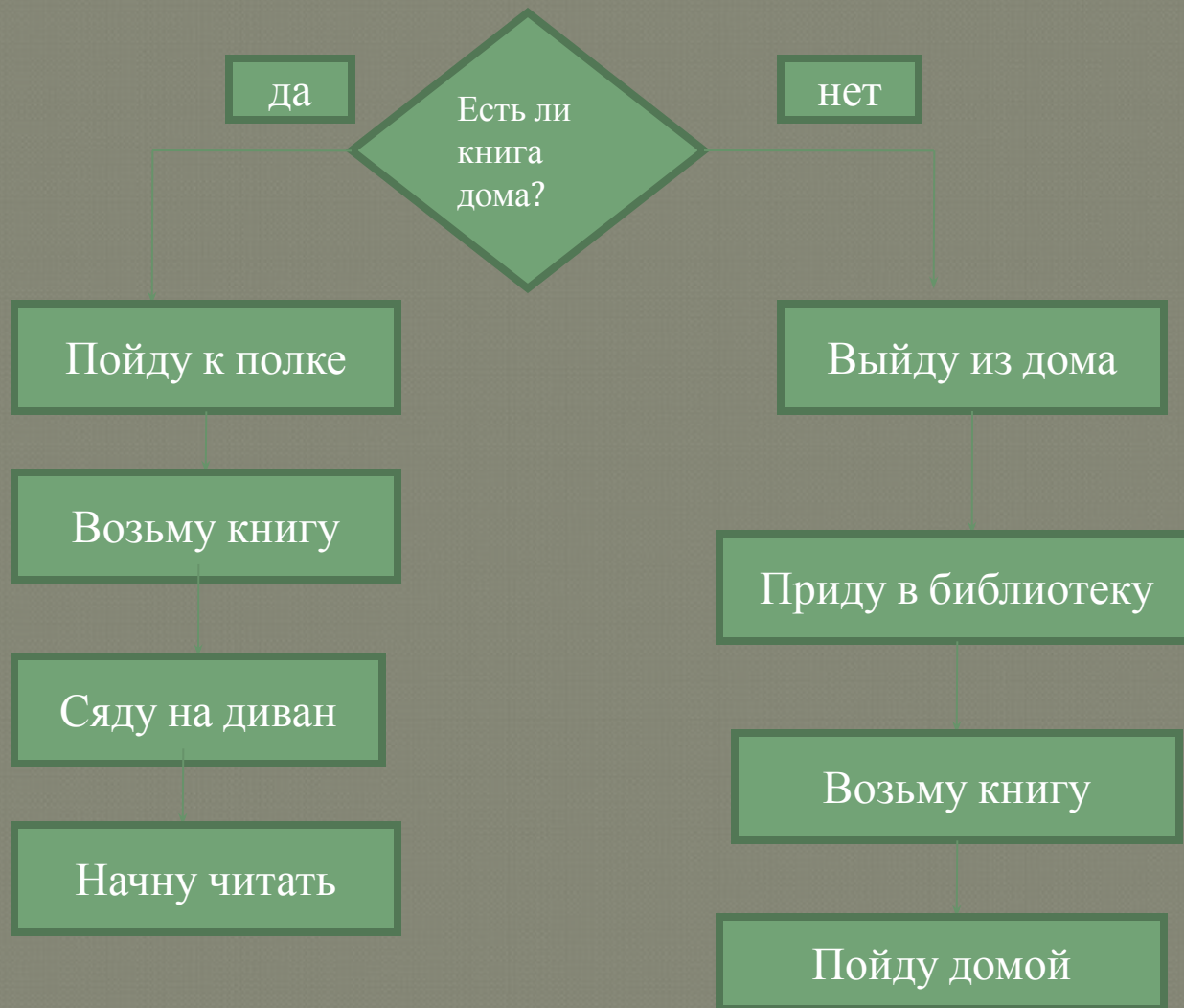
Р  $79 - (32 - 19) = 66$

Ш  $56 + 8 + 14 = 78$

---

78 72 66 60 54

Ш а р и к





---

Высота конфетного дерева 20м.  
Колбасное дерево на 5м ниже, чем  
конфетное.

А высота хлебного дерева равна  
высоте колбасного и конфетного  
деревьев вместе. Чему равна высота  
хлебного дерева?

# Хлебное дерево



# Колбасное дерево



# Конфетное дерево

