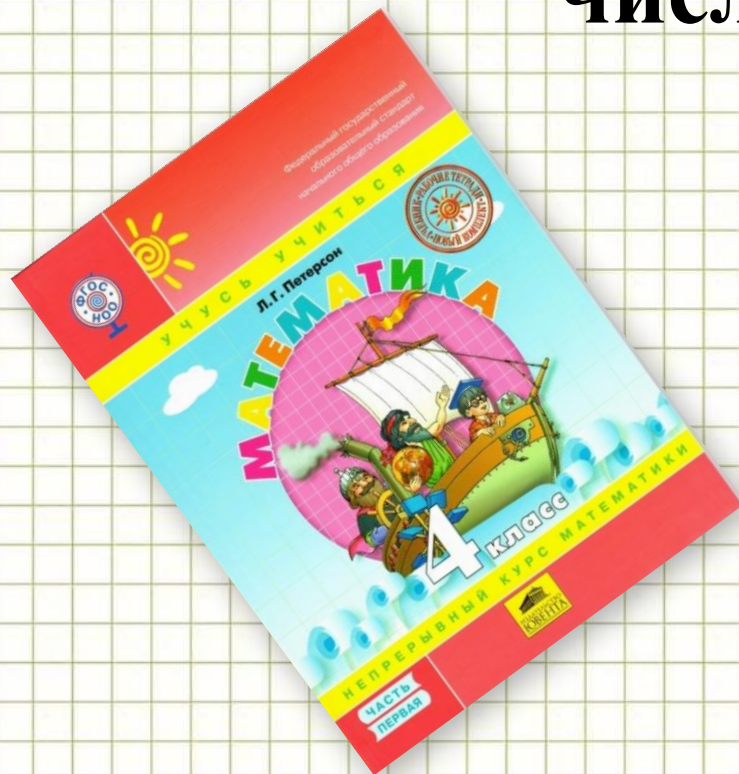




Министерство образования и науки РБ
МБОУ «Сосново-Озерская средняя общеобразовательная школа №2»

«Нахождение части числа»



Учитель: Доржиева С.Ц.

5



7



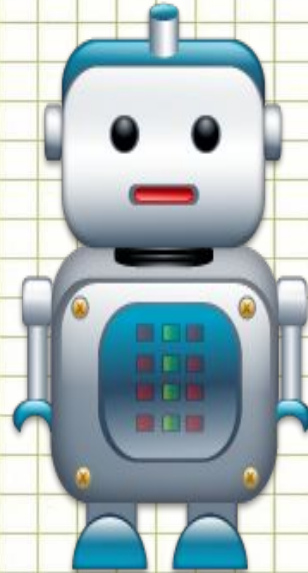
3





Отгадайте ребус

1



" И

дробь

5



7



3





Расставить в порядке возрастания

$$\frac{4}{4} \quad \frac{4}{8} \quad \frac{4}{5} \quad \frac{4}{7} \quad \frac{4}{12}$$

О И Л С Ч

5



7



3



*Расставить найденные числа в порядке
убывания*

С ? - 8) : 4) · 3) : 6 = 4

Ь ? + 42) : 7) · 3) - 8 = 13

Т ? + 25) : 6) · 9) - 26 = 46

А ? : 8) + 13) : 4) · 8 = 40

Ч ? - 12) : 9) · 5) + 7 = 42



5



7



3





Дать определение этим понятиям.

5

ДРОБИ

ЧАСТЬ



7

ЧИСЛО



3





5



7



3



Решение задач.

а) Я задумала число, $\frac{1}{5}$ которого равна 15. Какое число я задумала?

б) Длина проволоки 64 м. От нее отрезали $\frac{1}{4}$ часть. Сколько проволоки отрезали?

в) Сколько месяцев содержит $\frac{5}{6}$ года?



5



7



3



Тема урока.

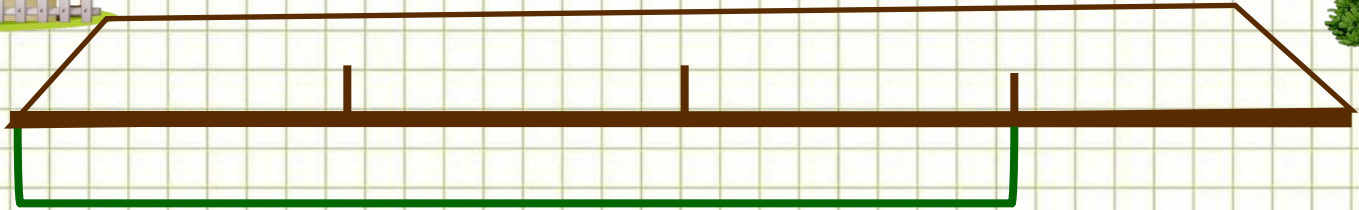


Решить задачу

Туристы должны за день
пройти 20 км. Они прошли уже
 $\frac{3}{4}$ всего пути.
Найти пройденный путь.



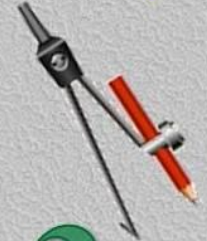
20 км



$$\frac{3}{4} - ? \text{ км}$$

$$20 : 4 \cdot 3 = 15 \text{ (км)}$$

Ответ: 15 км туристы уже
прошли.





5



7



3



Вывод.

Чтобы найти часть числа,
нужно число разделить на
знаменатель и умножить на
числитель.

$\frac{4}{6}$ от числа

$24 \cdot \frac{4}{6} = 16$



5



7



3



Итог урока.

На уроке я научился...

Больше всего на уроке мне понравилось....

Самым трудным для меня было....

Чтобы найти часть числа....

Самооценка:

Возьмите круг, разделите его на четыре равные части, оцените свою работу, закрасив нужное количество частей

4/4- я понял все, могу работать сам и объяснять другому

3/4- я все понял, могу работать сам, пользуясь правилом

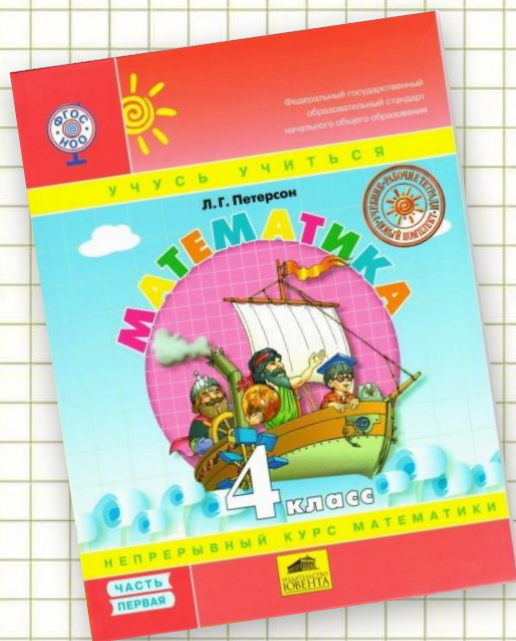
2/4- я понял все, но у меня остались вопросы



Домашнее задание

Стр.86 №4, №6 (на выбор)

Я очень рада, что вы уйдете с урока
с прекрасным настроением,
хорошими отметками и отличными
знаниями.



5



7



3





5



7



3

