



***Михеева Галина Владимировна
Учитель математики
МБОУ СОШ № 7 г. Лобня
Московской области***



Натуральные числа

ИТОВОГОЕ ПОВТОРЕНИЕ

Форма урока: **«математическая сказка»**

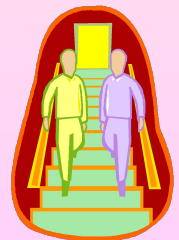
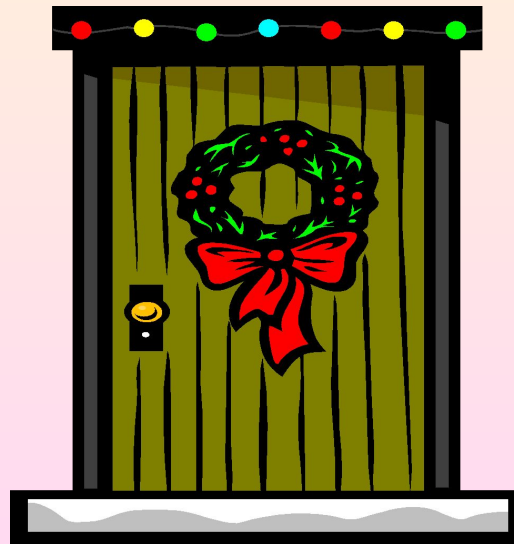
Цели урока:

- Закрепить и проконтролировать уровень знаний
- Отработка вычислительных навыков сложения, вычитания, умножения, возведения в степень натуральных чисел
- Решение текстовых задач
- Создать у школьников положительную мотивацию к выполнению умственных и практических действий

“В СКАЗКУ ТЫ ОТКРОИСЯ, ДВЕРЬ!”



Чтобы попасть в сказку, необходимо набрать нужный код.





$$1) 3^2 + 5 =$$

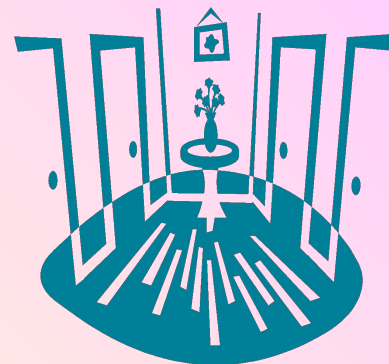
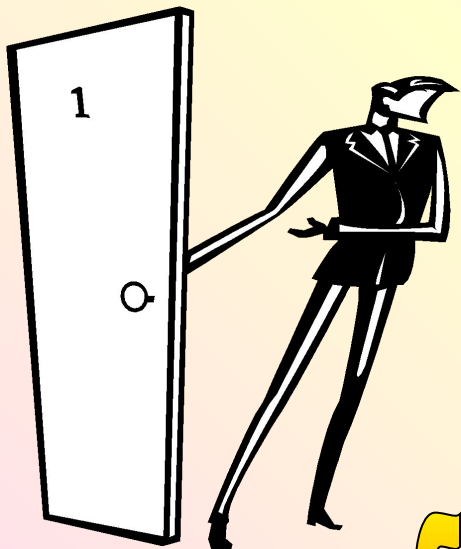
$$2) 2^2 + 4^2 =$$

$$3) 2^2 \cdot 3^2 =$$

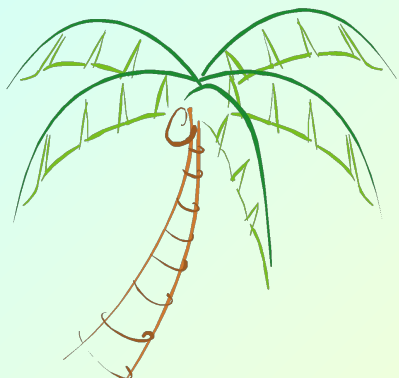
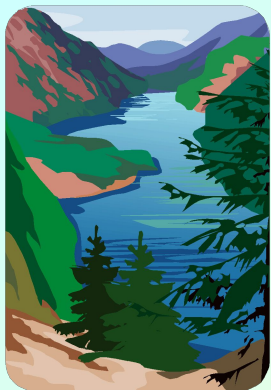
$$4) 6^2 - 20 =$$

$$14 + 20 + 36 + 16 = 86$$





ДОБРО ПОЖАЛОВАТЬ В СКАЗКУ!



Миргород



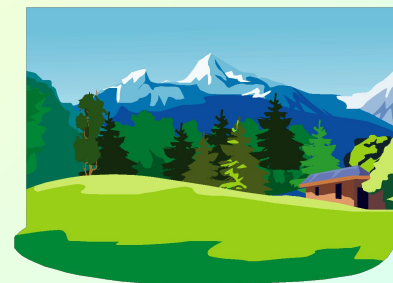
Царь - град



Старгород



Данила - мастер



Карта страны Сказок



*Помоги Пете преодолеть
все испытания и
получить хорошую оценку
в четверти*

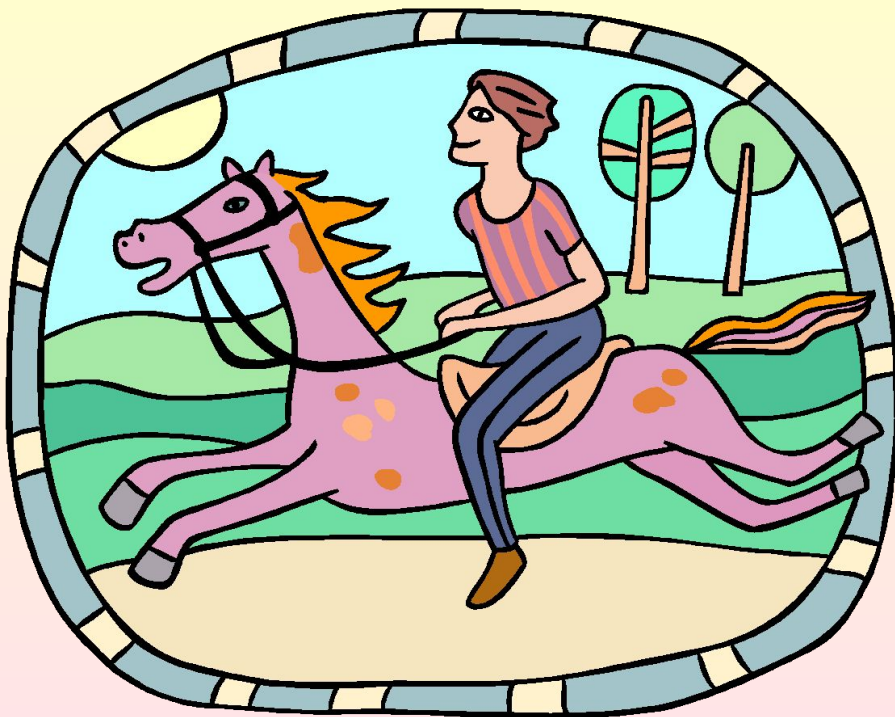




Испытание 1

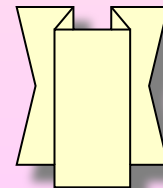
$$V=20 \text{ км/ч}$$

$$t = 6 \text{ ч}$$



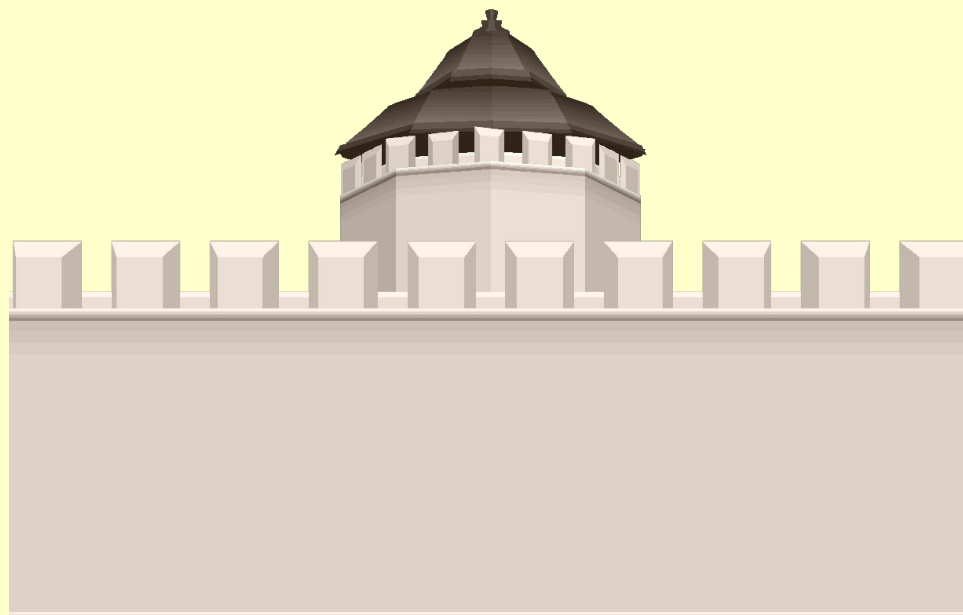
Каждые 5 км меняет подковы на задних ногах коня
Каждые 10 км меняет подковы на передних ногах коня
Хватит ли подков на весь путь, если в запасе у него 73 подковы?

Ответ: на весь путь потребуется 72 подковы

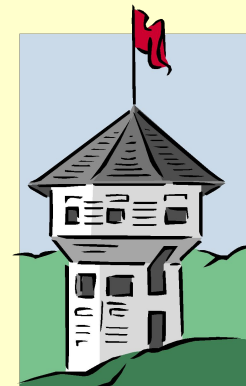


решение





Испытание 2



1) Стрела из лука пролетает не более 179 м , а пушечное ядро – в 2 раза дальше. Вычислите предельную дальность стрельбы из пушки.



Ответ: 358 м



2) Найдите массу доспехов воина XVI в, если шлем весит 3 кг, кольчуга в 6 раз тяжелее, меч весит в 2 раза меньше кольчуги, щит весит 5 кг

Ответ : 35 кг



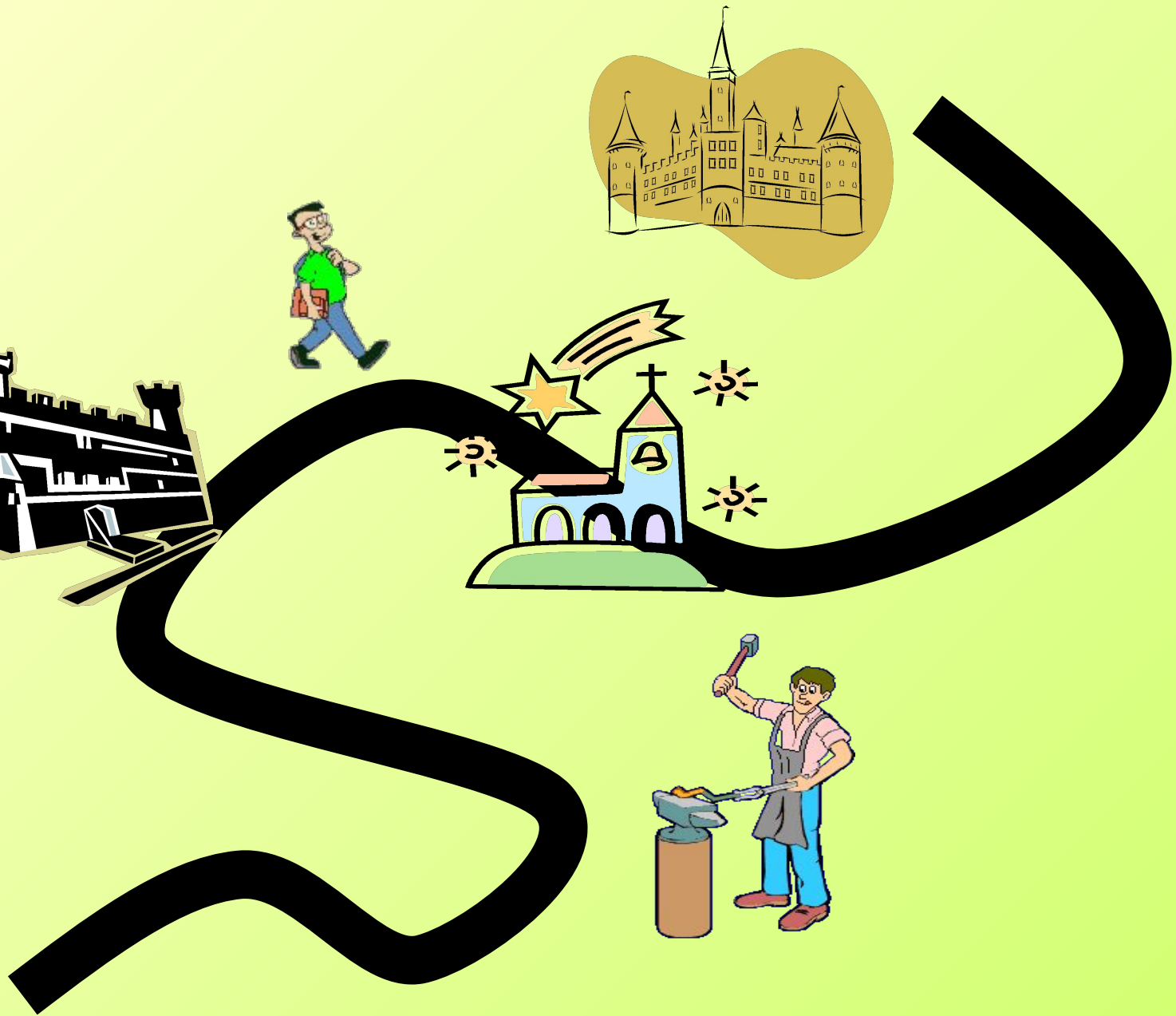
При массе 12000 пудов звук «Царь-колокола» был слышен на 60 км. Какова должна быть масса колокола, звук которого распространялся бы на 20 км?

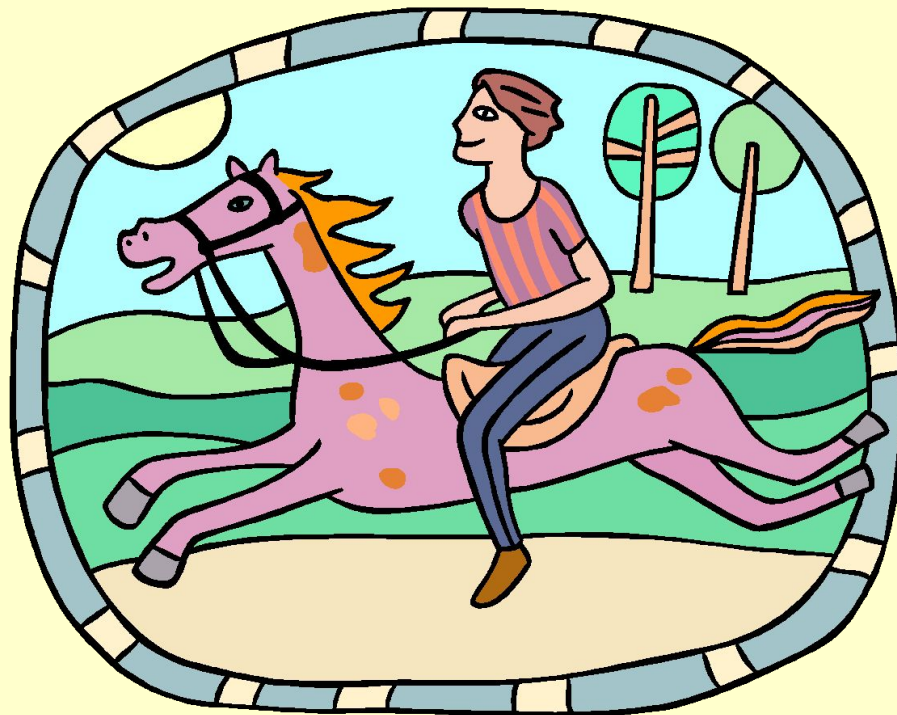
Ответ: 4000 пудов



«Царь- колокол» весит 12000 пудов, а «Царь – пушка» – 40т. Сравните массы: что тяжелее? (1 пуд – 16кг.)

Ответ: 12000 пудов=192т





Испытание 3



Церковь имеет форму прямоугольного параллелепипеда, длина которого 23м, ширина 10м, высота 5м. Хватит ли одной бочки, в которой находится 290л побелки, для покраски стен и потолка церкви, если расход побелки при этом 2 дм³ на 4 м²?



решение

финиш



Ответ: потребуется 280 л краски





Дополнительные задачи

О
Т
В
Е
Т

1) Знаменитые куранты на Спасской башне были установлены на ней спустя 704 года со времени первого упоминания о Москве. В каком году это было?

Ответ: в 1851 году

2) Южная сторона Московского кремля имеет длину 685м, западная – 820м, восточная на 45м длиннее южной. Найдите протяженность стен Московского кремля?

Ответ: 2230м



Дополнительные задачи

$$1) x + 12 = 160$$

$$x = 148$$

$$2) 4x = 76$$

$$x = 19$$

$$3) x : 11 = 11$$

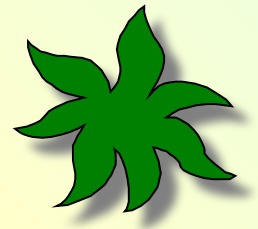
$$x = 121$$

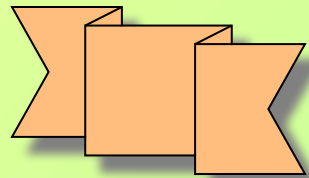
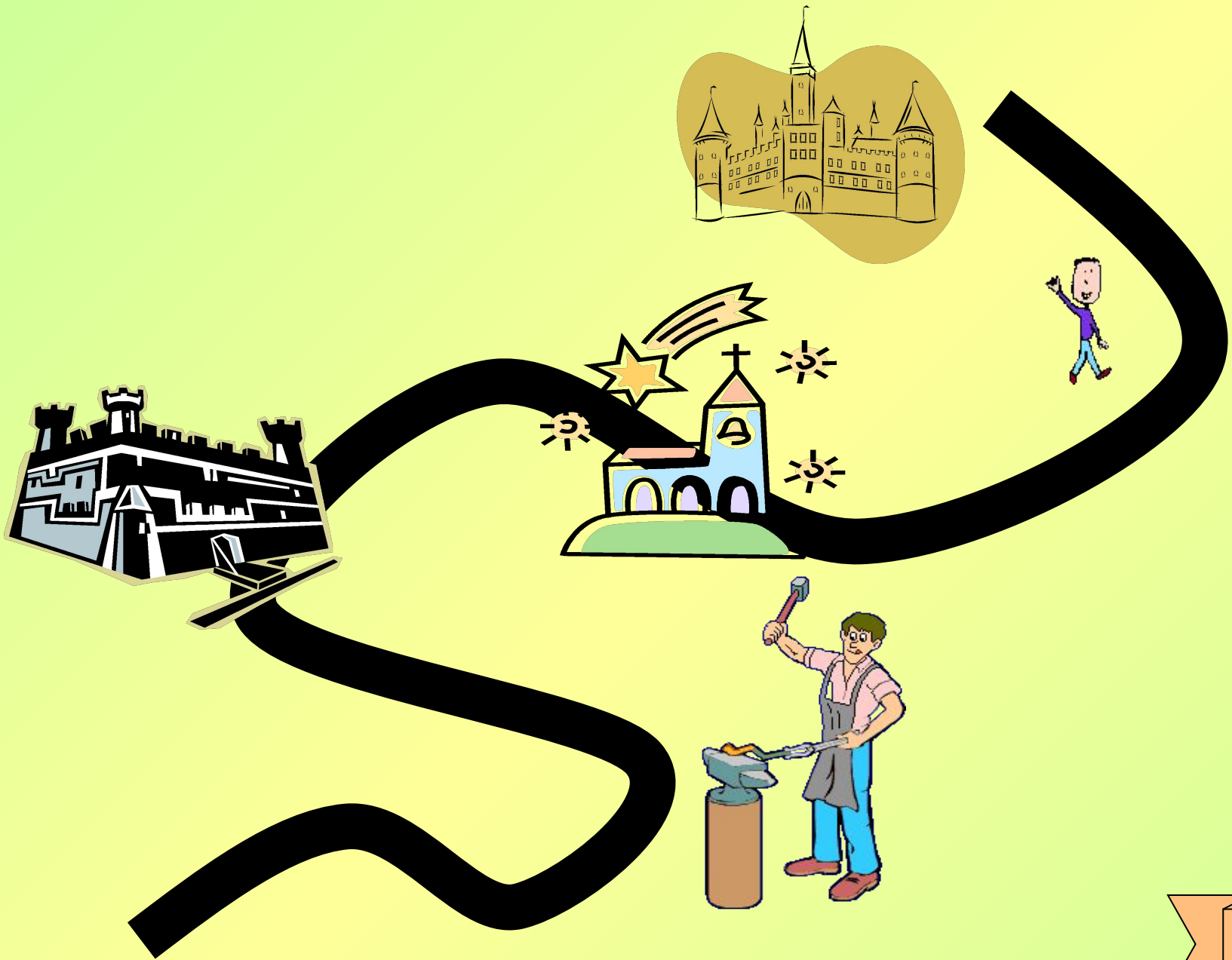
$$4) 2x + 3x = 25$$

$$x = 5$$

$$5) 2(7x - 5x) = 12$$

$$x = 3$$



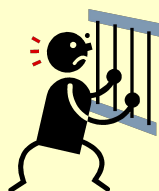
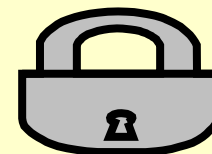




Решение задачи 1

- 1) $20 \cdot 6 = 120$ (км) – весь путь
- 2) $120 : 10 = 12$
- 3) $2 + 2 + 2 = 6$ (подков) на каждые 10 км
- 4) $12 \cdot 6 = 72$ (подковы) на весь путь
- 5) $73 > 72$

вернуться



Ответ: хватит подков на весь путь





Решение задачи №3

1) $5 \cdot 10 \cdot 2 + 23 \cdot 5 \cdot 2 + 23 \cdot 10 = 560(\text{м}^2)$ – окрашиваемая площадь

2) $2 \text{ дм}^3 = 2\text{л}$ – Значит, расход побелки 2л на 4м^2

3) $560 : 4 = 140$ (раз) – 4м^2 укладывается в 560м^2

4) $140 \cdot 2 = 280$ (л) – столько побелки необходимо для покраски стен и потолка церкви.

5) $280 < 290$ – значит , одной бочки побелки хватит для покраски стен и потолка



вернуться



МОЛОДЦЫ!

все испытания пройдены успешно!

