

Электронное приложение
«Осевая симметрия и построение графиков
функций, содержащих модуль»

Авторы: ученицы 9 класса МОУ «СОШ № 22 с УИОП»
Мелехина Екатерина, Невзорова Валерия

Примеры построения графиков функций

$$1. \quad y = \left| |x - 2| - 2 \right|$$

$$2. \quad y = \left| \sqrt{x} - 1 \right|$$

$$3. \quad y = \sqrt{|x|} - 1$$

$$4. \quad y = \left| \frac{-6}{|x|} + 3 \right|$$

$$5. \quad y = \left| x^2 - 4 \right|$$

$$6. \quad y = \left(|x| - 2 \right)^2$$

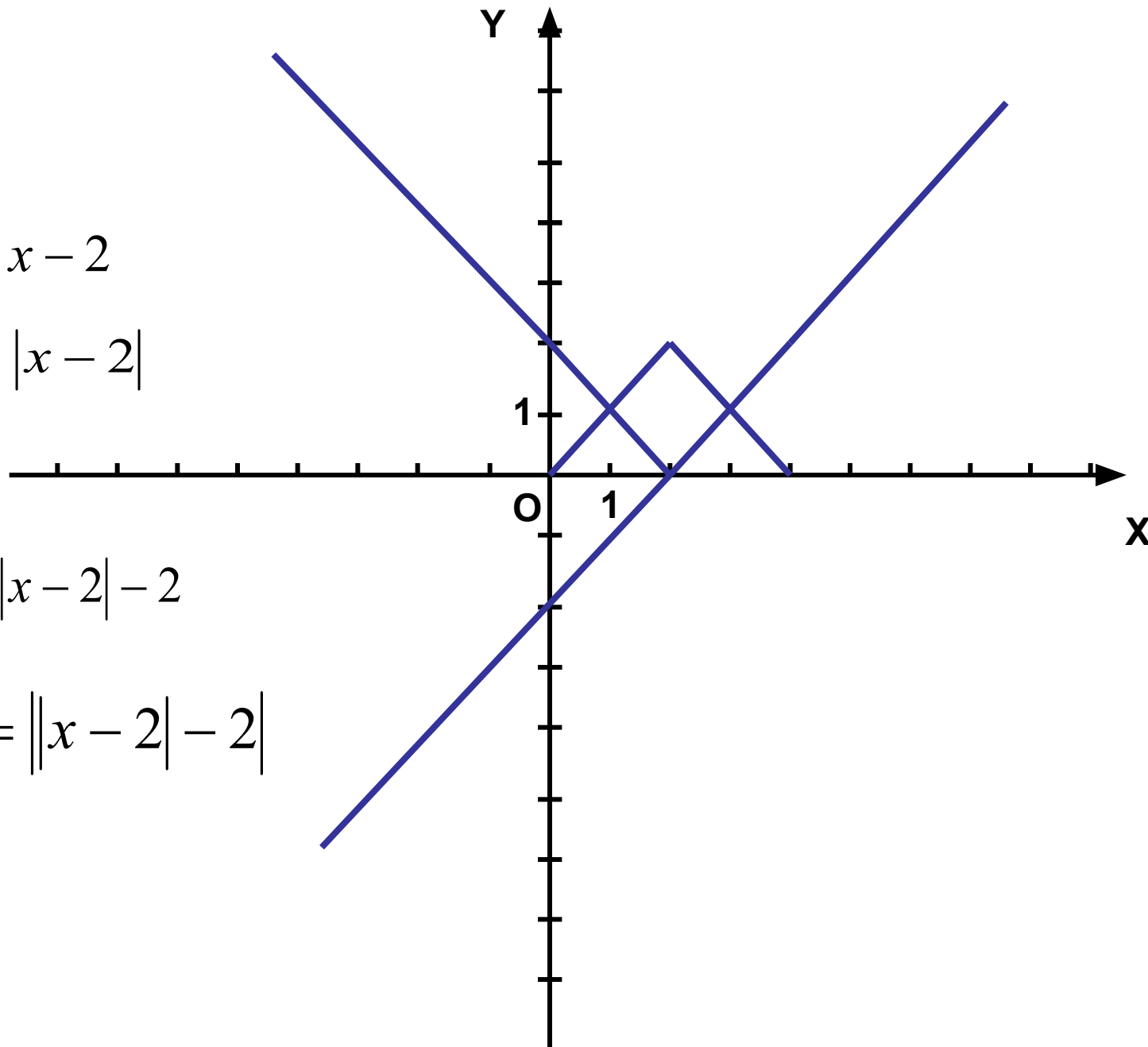
Построение графика функции $y = ||x - 2| - 2|$

1. $y = x - 2$

2. $y = |x - 2|$

3. $y = |x - 2| - 2$

4. $y = ||x - 2| - 2|$



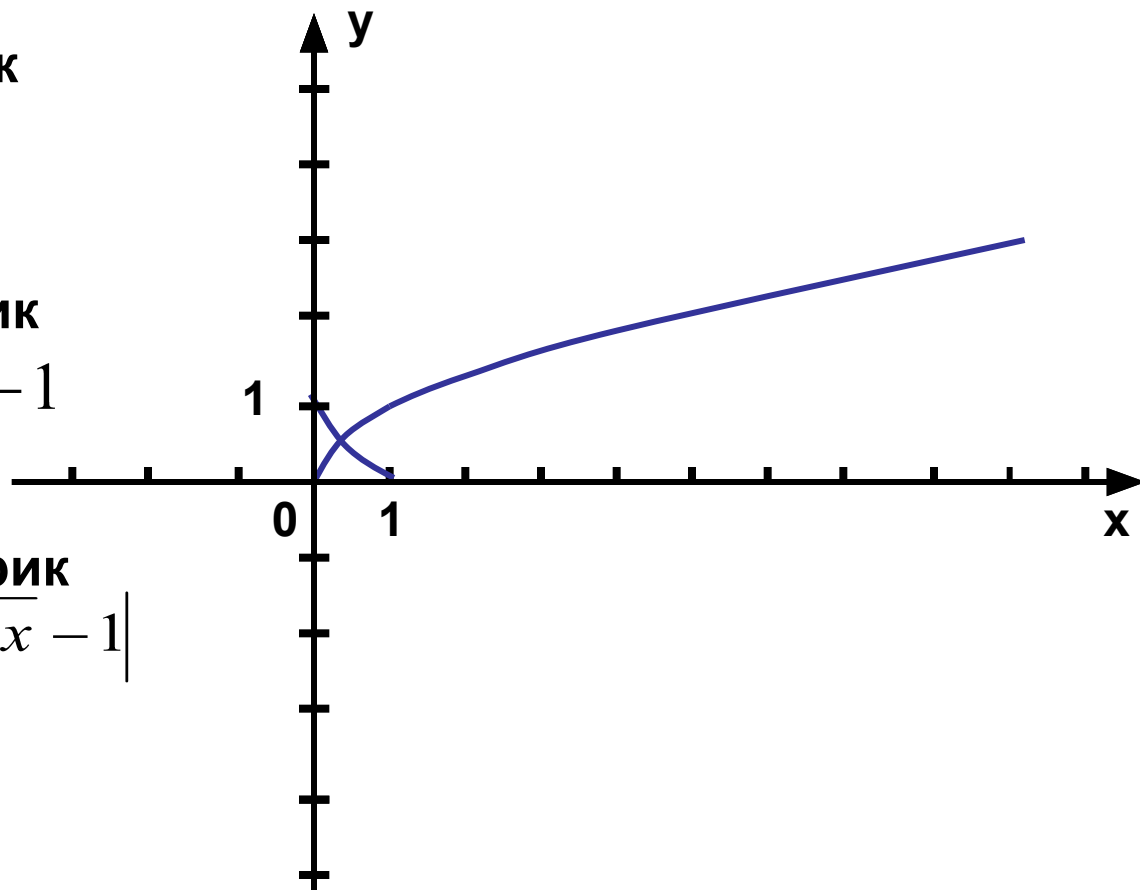
Построение графика функции

$$y = |\sqrt{x} - 1|$$

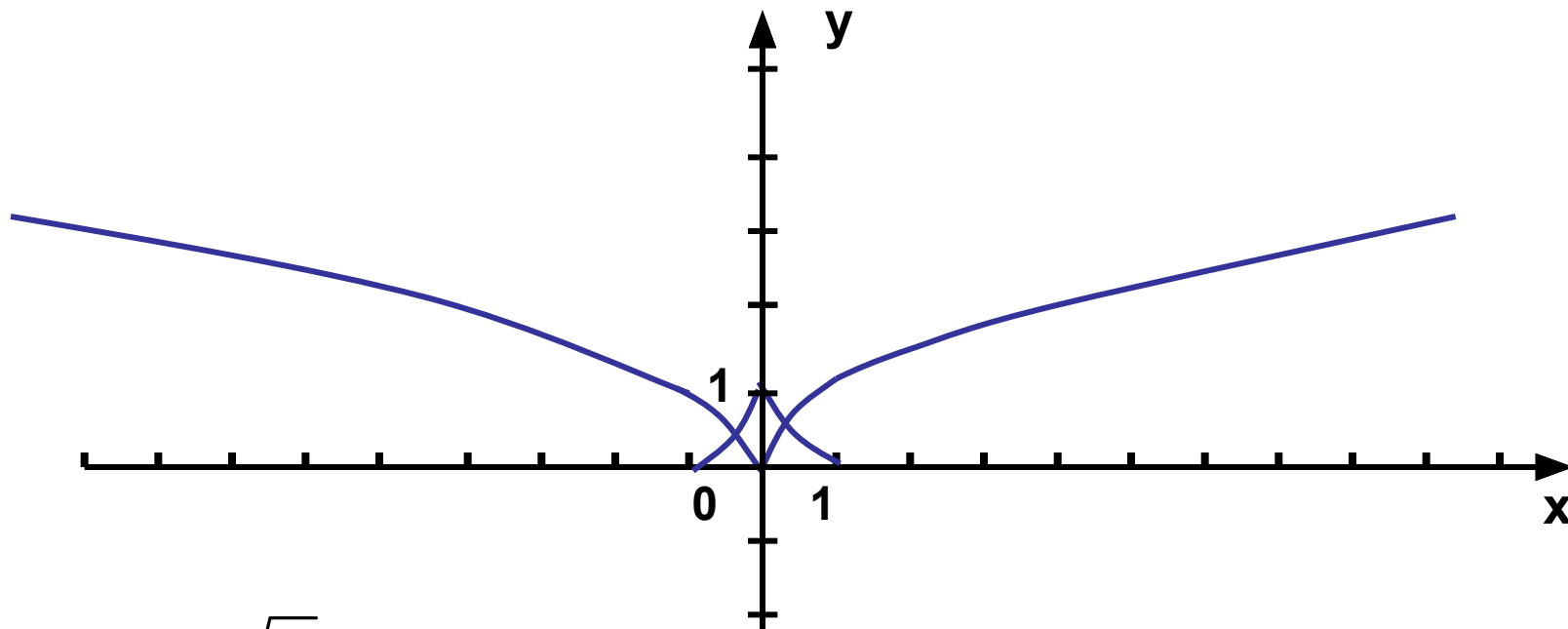
1. Построим график функции $y = \sqrt{x}$

2. Построим график функции $y = \sqrt{x} - 1$

3. Построим график функции $y = |\sqrt{x} - 1|$



Построение графика функции $y = \left| \sqrt{|x|} - 1 \right|$



1. $y = \sqrt{x}$

2. $y = \sqrt{|x|}$

3. $y = \sqrt{|x|} - 1$

4. $y = \left| \sqrt{|x|} - 1 \right|$

Построение графика функции

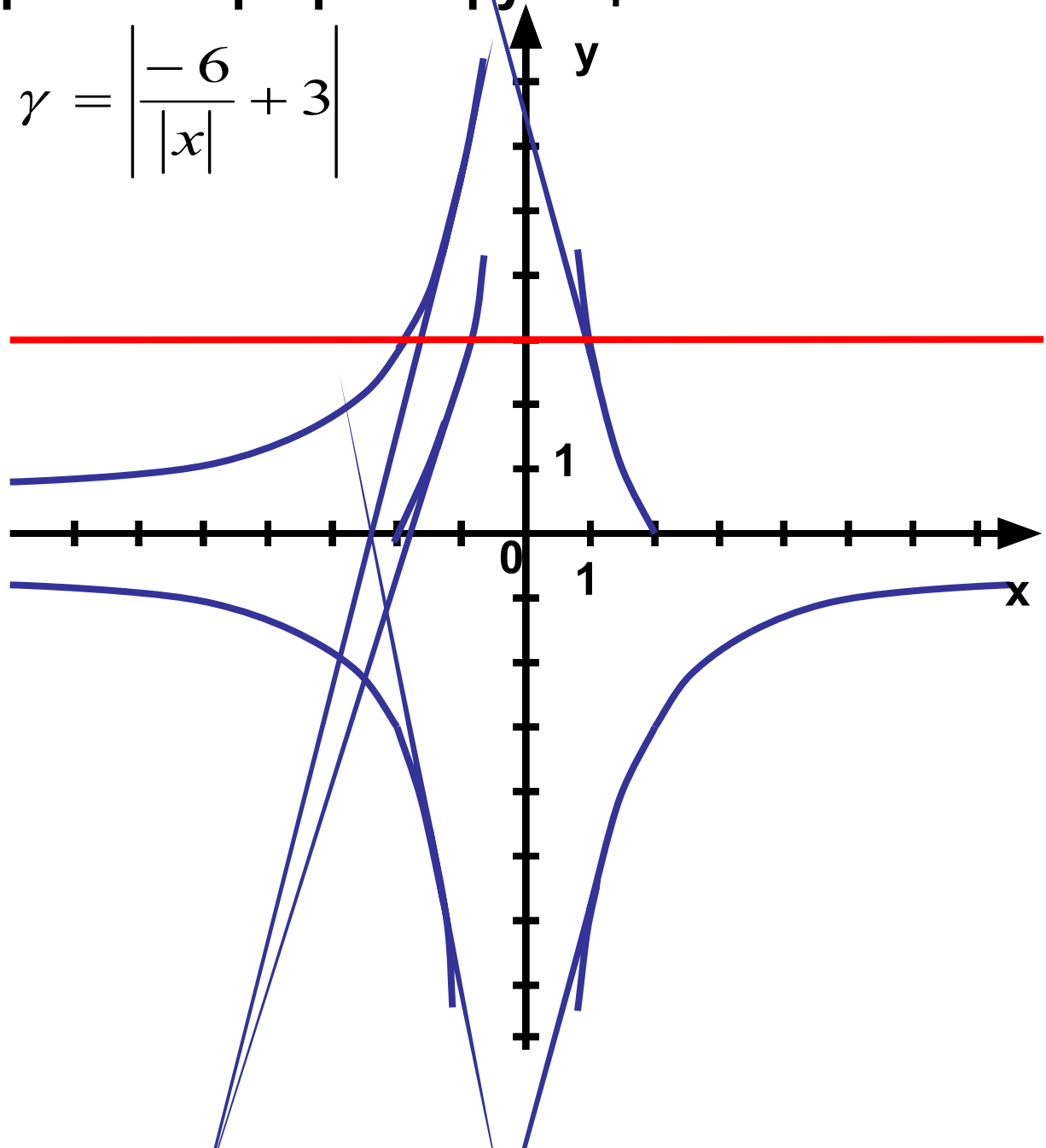
$$y = \left| \frac{-6}{|x|} + 3 \right|$$

1. $y = \frac{-6}{x}$

2. $y = \frac{-6}{|x|}$

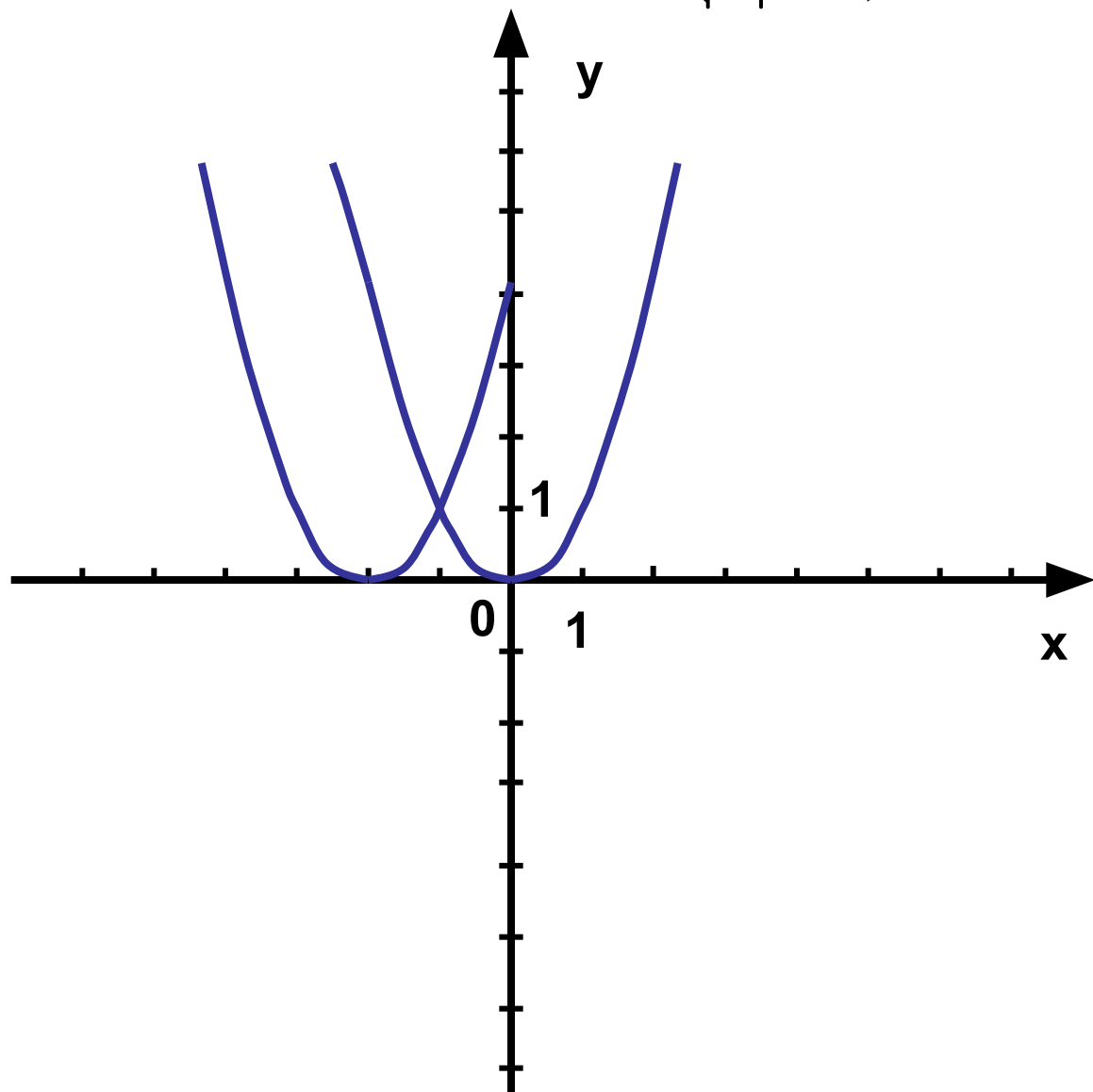
3. $y = \frac{-6}{|x|} + 3$

4. $y = \left| \frac{-6}{|x|} + 3 \right|$



Построение графика функции $y = (|x| - 2)^2$

1. $y = x^2$
2. $y = (x - 2)^2$
3. $y = (|x| - 2)^2$



Построение графика функции

$$y = |x^2 - 4|$$

1. $y = x^2$

2. $y = x^2 - 4$

3. $y = |x^2 - 4|$

