

МОУ «Средняя общеобразовательная школа № 25»
г. Бийска

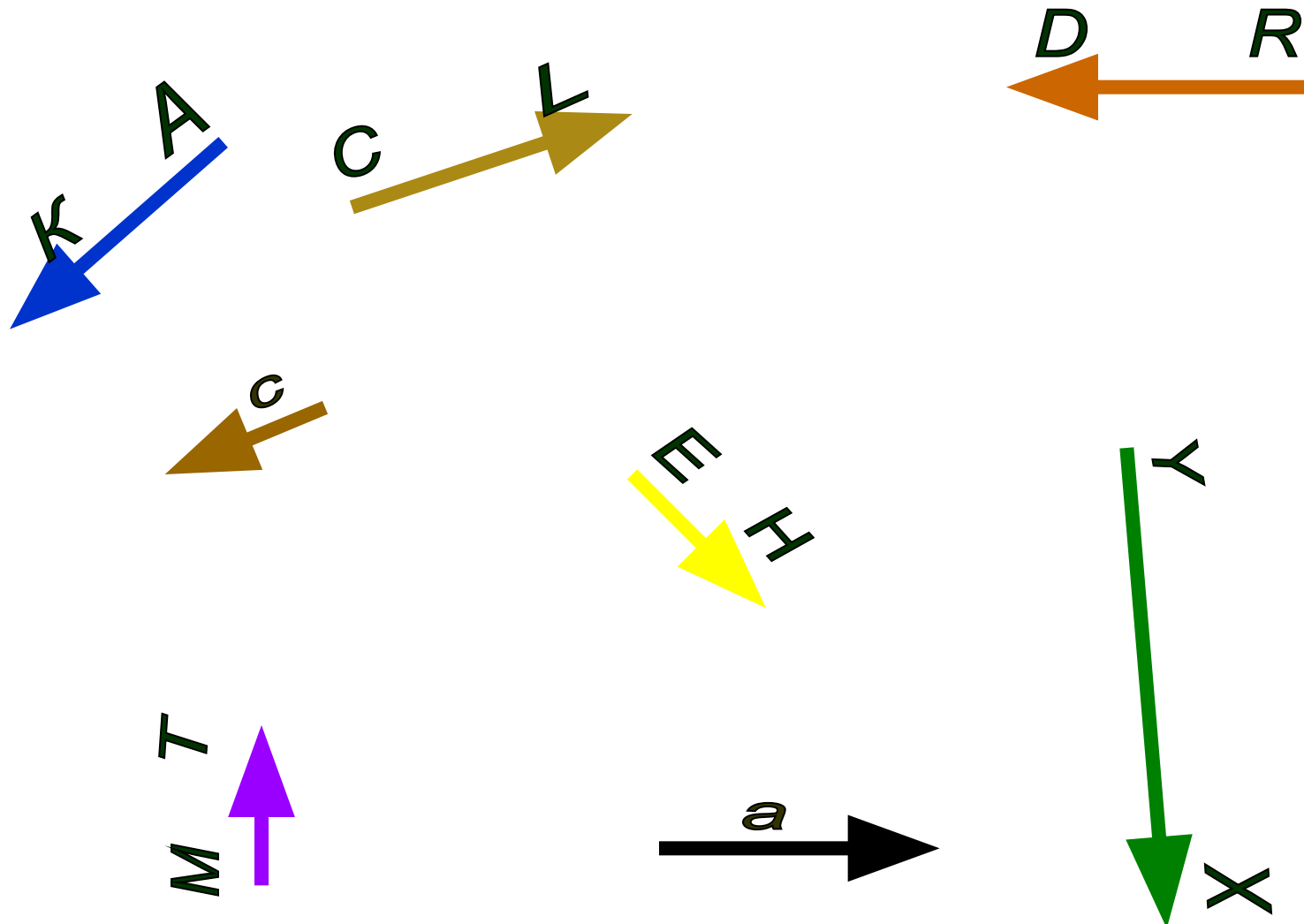
Откладывание вектора от данной ТОЧКИ

Автор: Еремеева М.В., учитель математики

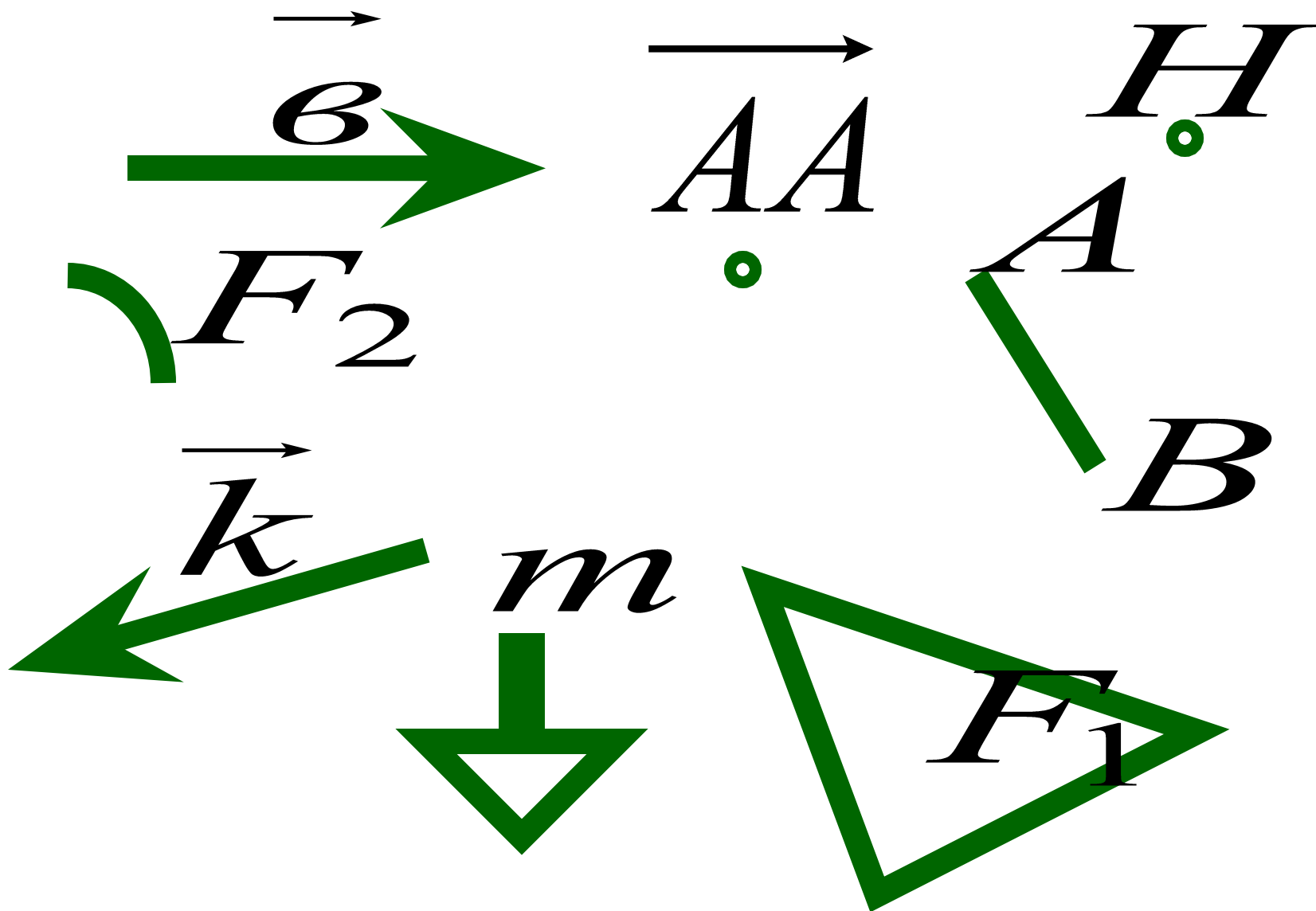
2010 г.

Назвать все изображенные векторы

(векто

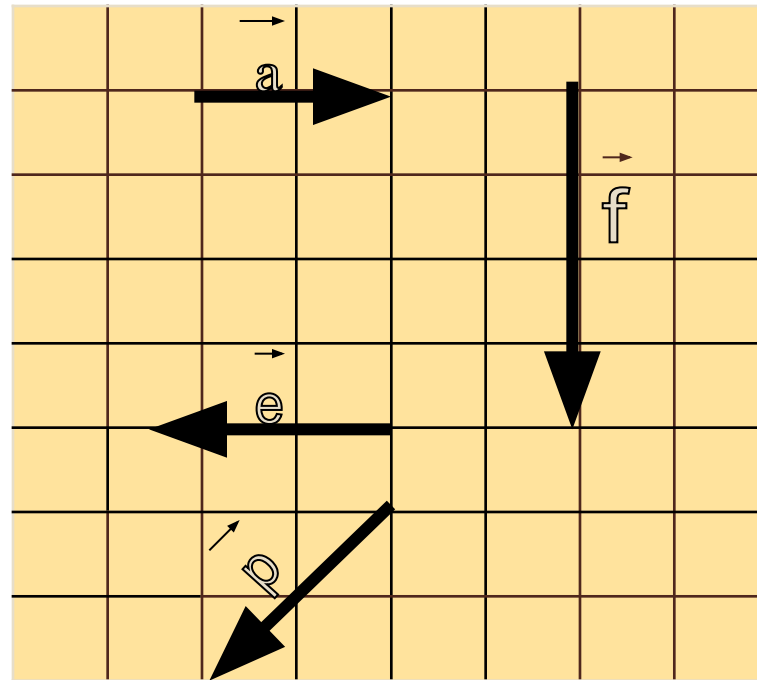


Найдите векторы:



Длиной или модулем ненулевого
вектора \vec{AB} называется длина
отрезка AB

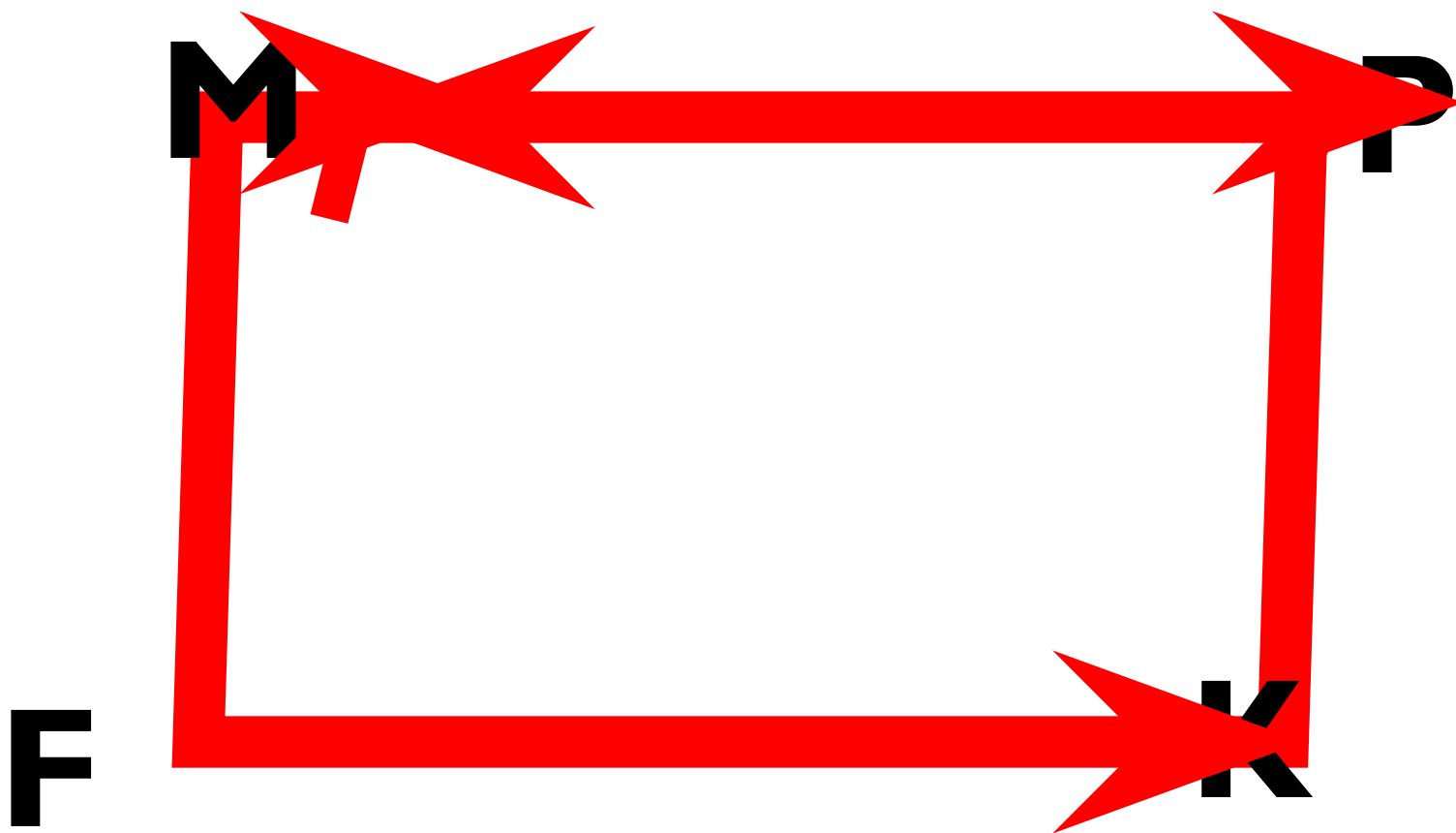
(или расстояние от точки A до B)
Длина нулевого вектора $|\vec{0}| = 0$



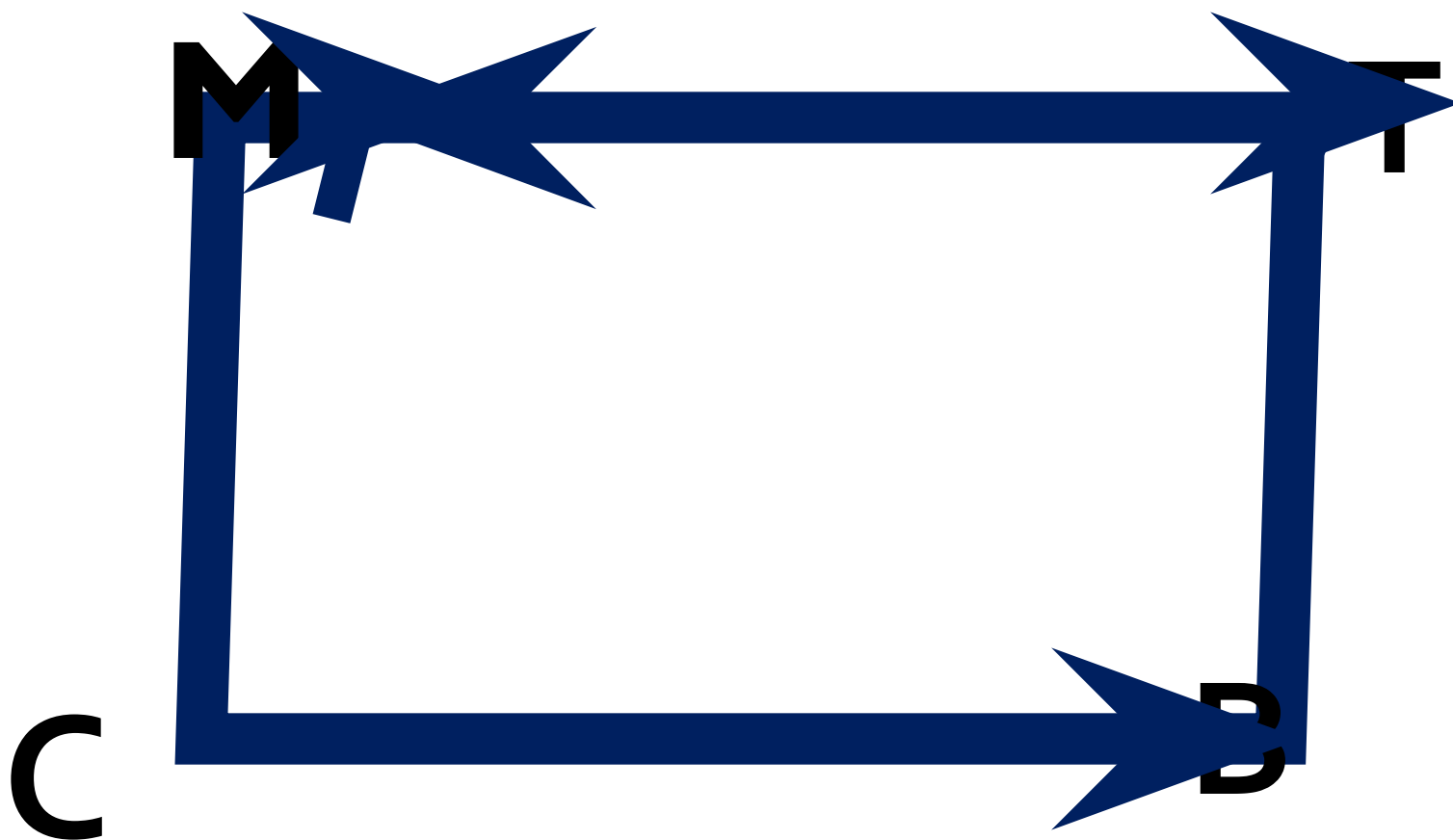
**Укажите сонаправленные
векторы,
если ABCD - параллелограмм**



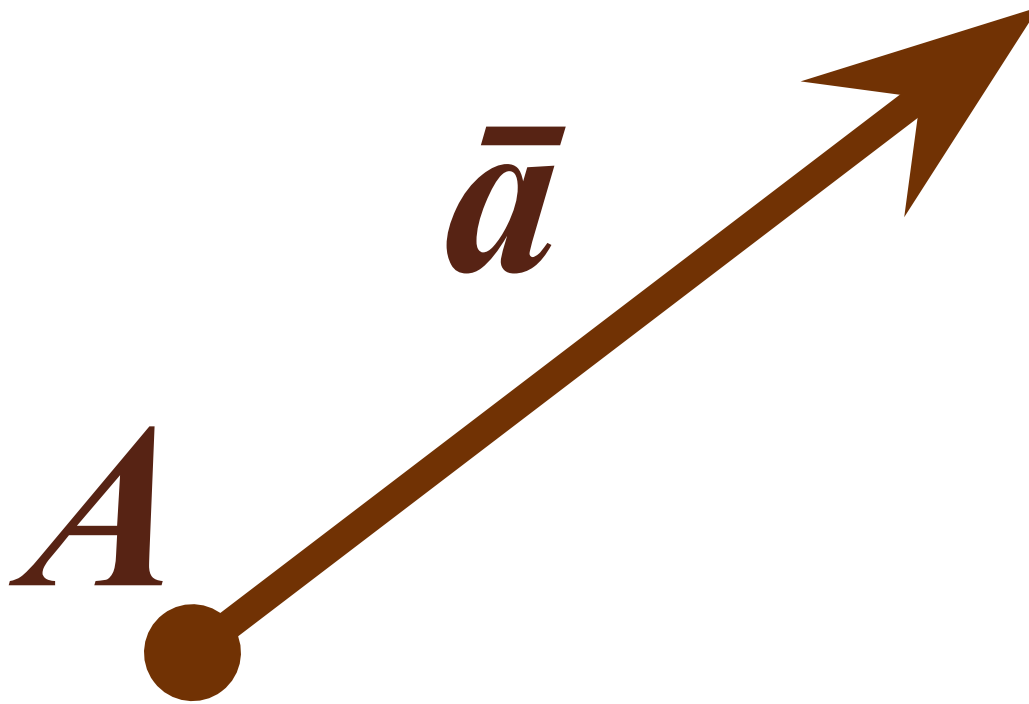
Укажите противоположно
направленные векторы,
если $MPKF$ - параллелограмм



Укажите равные векторы,
если $ВСMT$ - параллелограмм



От какой точки отложен
вектор \vec{a} ?



**От любой точки можно
отложить вектор,
равный данному
вектору \vec{a} , и притом
только один.**

Если \bar{a} – нулевой вектор,

то искомым вектором

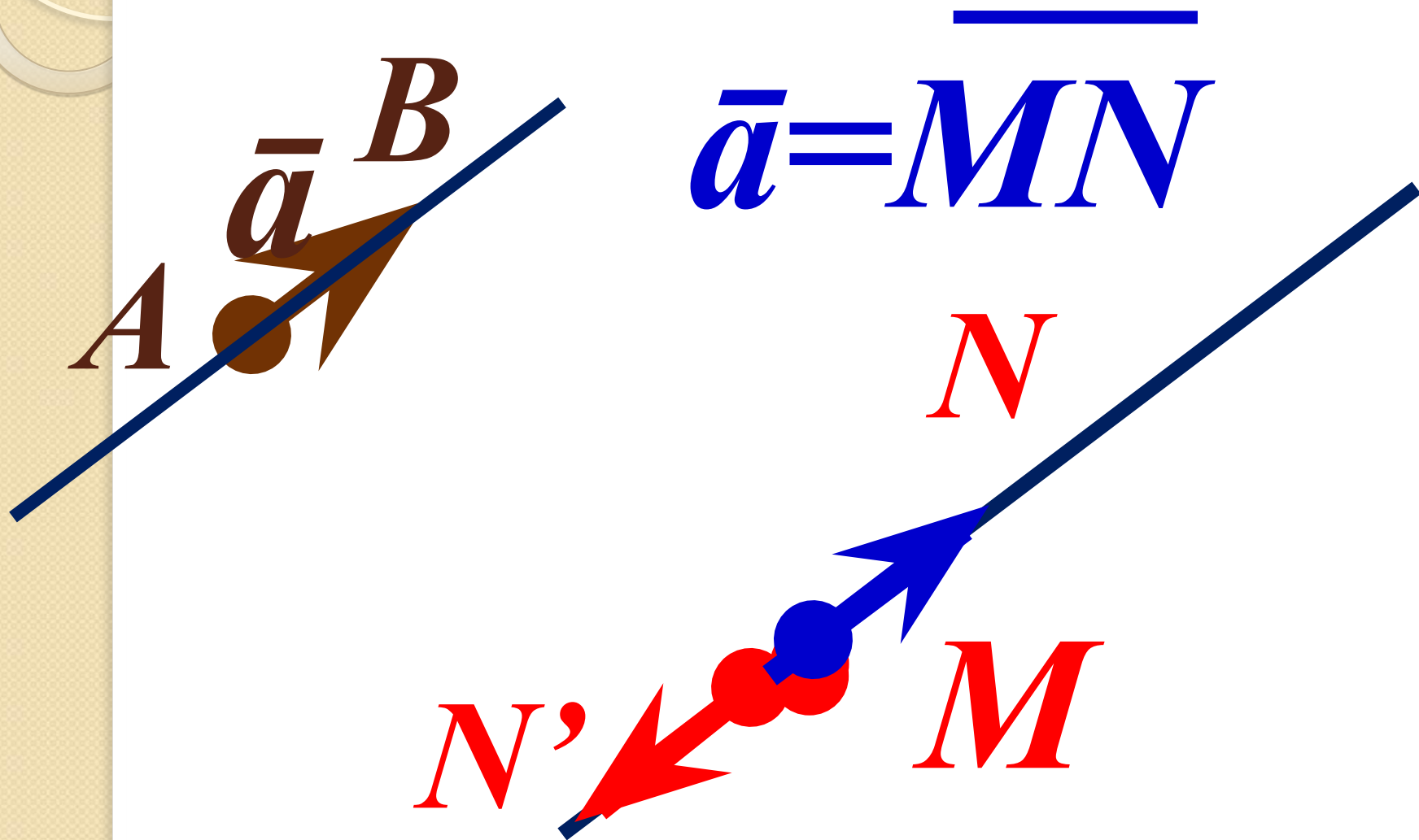
будет вектор \overline{MM}

\bar{a}

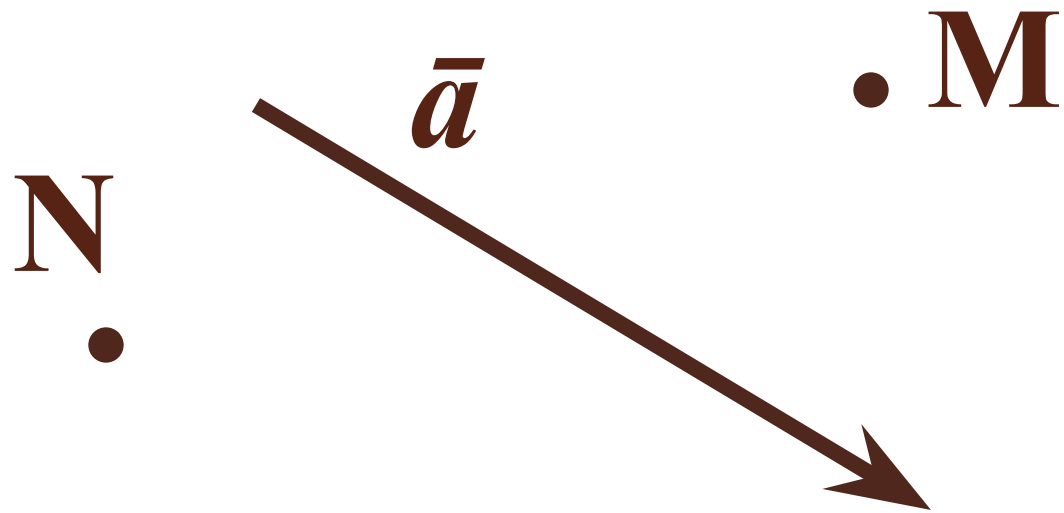
• \overline{MM}

$$\bar{a} = \overline{MM}$$

Отложим от точки M вектор,
равный данному вектору \vec{a} .



Постройте векторы
 $\overline{MP} = \vec{a}$ и $\overline{NQ} \perp \vec{a}$



Докажите, что $\overline{AB} = \overline{DC}$,
если $ABCD$ - параллелограмм



Дома:

- Вопрос 6
- № 743
- № 747
- № 748