

# Открытый урок

## Тема: 'Сложение и вычитание многозначных чисел'.

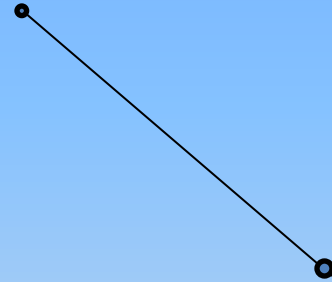
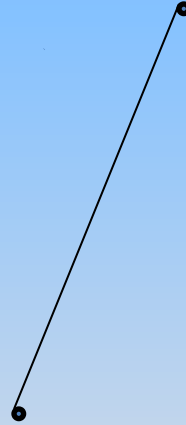
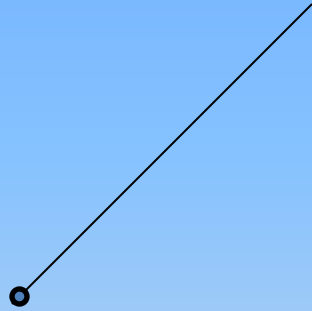
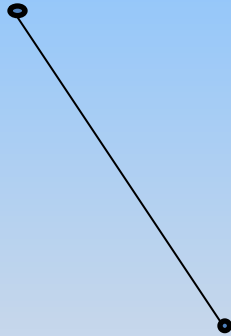
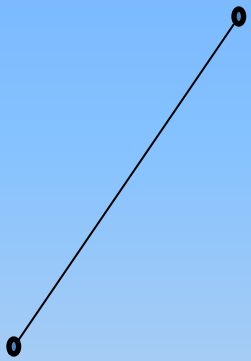
Выполнила: учитель начальных классов МБОУ Толстовской СОШ  
Марина Наталья Фёдоровна

## Логическая задача

30 мин. в кастрюле  
варились 6 картофелин.  
Сколько минут варилась в  
кастрюле 1 картофелина?



# Найди лишнее



# Дополните

До 1 т – 580 кг, 520 кг, 150 кг, 860 кг;

До 1 км – 870 м, 500 м, 320 м, 450 м.



# Прочитайте числа

5 901 006

312 096 312

45 003 420

Назовите единицы III, II, I классов.  
Какое из чисел самое большое?

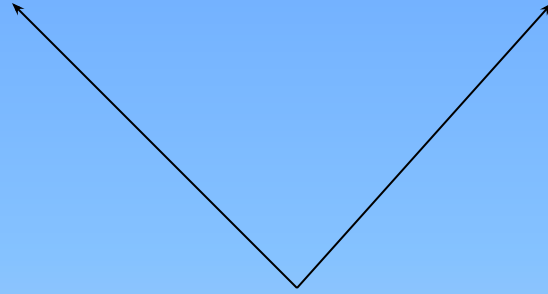


Найдите значение выражения

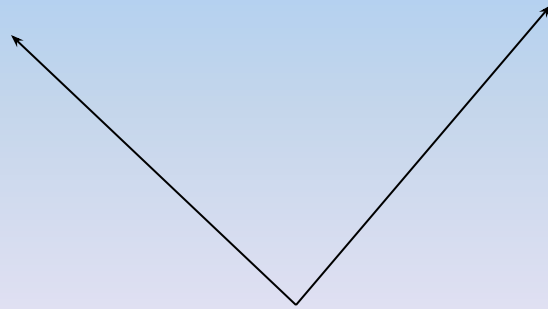
$$24+65+76 \quad 61+58+39$$

Подумайте, как быстрее и удобнее найти значение этих выражений

$$61+58+39$$



$$24+65+76$$



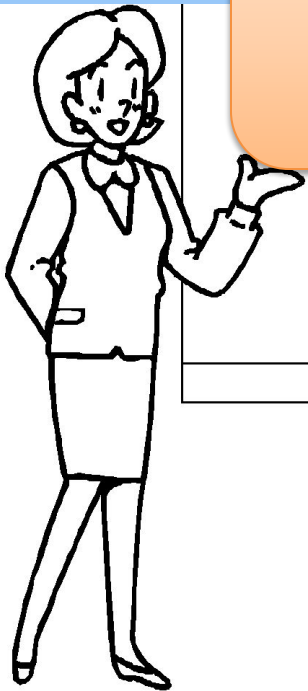
Объясни, что обозначают  
записи в рамках

$$b + 0 = b$$

$$a - 0 = a$$

$$0 + c = c$$

$$k - k = 0$$





$$\begin{array}{r} 987600 \\ + \quad 2561 \\ 34017 \\ \hline 78 \end{array}$$



$$\begin{array}{r} \phantom{+} 987600 \\ + \phantom{00} 2561 \\ \hline 34017 \\ \hline 178 \end{array}$$

A vertical addition problem on a blue background. The numbers are 987600, 2561, 34017, and 178. A plus sign is to the left of 2561. A horizontal line is under 34017. A red '1' is above the 7 in 987600.



$$\begin{array}{r} \overset{1}{987600} \\ + \quad 2561 \\ 34017 \\ \hline 4178 \end{array}$$



1

987600

+

2561

34017



24178



$$\begin{array}{r} 987600 \\ + 2561 \\ 34017 \\ \hline 1024178 \end{array}$$



20008

—

763

—————

5



20008

—

763

—————

45



20008

—

763

—————

245





20008

—

763

—————

9245



20008

—

763

—————

19245

