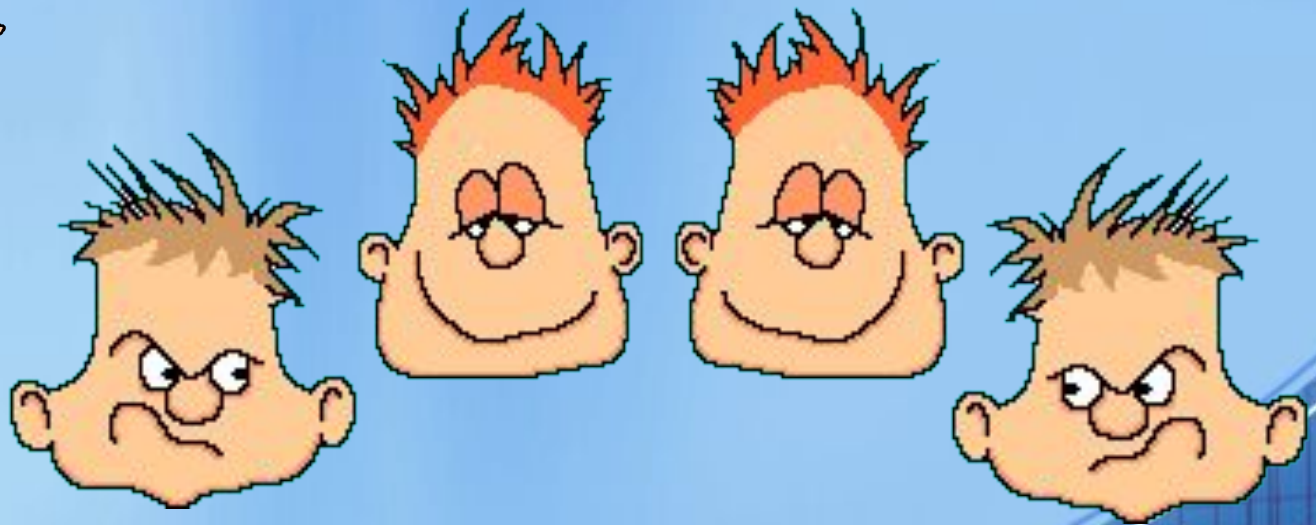


Учитель МАОУ СОШ № 3 г.  
Калининграда Тымма Т.Ф.

*Математика — это больше, чем  
наука, это язык.*

*Н.Бор.*



## I вариант

1) НОД(15;30) = 15

2) НОД(16;27) = 1

3) НОК(4;28) = 28

4) НОК(11;5) = 55

5) Делители числа 83 = 1, 83

## II вариант

1) НОД(12; 36) = 12

2) НОД(18;25) = 1

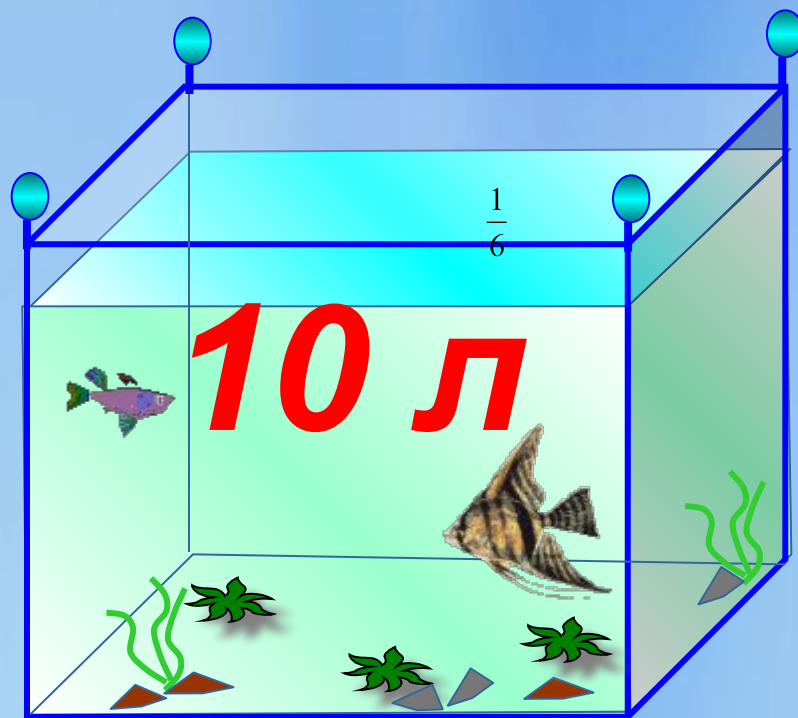
3) НОК(6;24) = 24

4) НОК(7;11) = 77

5) Делители числа 101 = 1, 101

В аквариум, вмещающий **12** л воды, налили **10** л.

Какая часть аквариума не заполнена?

$$\frac{1}{6}$$


**12 л**

- Какую часть часа составляют 5 минут



$$\frac{1}{12}$$

12 минут  $\frac{1}{5}$

15 минут  $\frac{1}{4}$

40 минут  $\frac{2}{3}$

45 минут  $\frac{3}{4}$

55 минут  $\frac{11}{12}$

*Отношения*

**двух**

**чисел**

Частное двух  
чисел называют  
*отношением* двух  
чисел.



Отношение показывает, во сколько раз первое число больше второго.

$$\frac{a}{b}, \text{ если } a > b$$

Отношение показывает какую часть первое число составляет от второго.

$$\frac{a}{b}, \text{ если } a < b$$



**Чтобы найти отношение одноименных величин (длин, масс и т.д.) необходимо выразить их в одной и той же единице измерения – в противном случае полученный результат для сравнения величин использовать нельзя.**

Отношение можно выразить в процентах.

$$\frac{a}{b} \cdot 100\%$$

В классе 40 учащихся, из них 8 учатся на «5».

Сколько процентов учащихся составляют отличники?

**20%**





- Сережа и Дима соревновались, кто лучше бросает мяч в кольцо.

Сережа из 20 бросков попал в кольцо 15 раз

**75%**

Дима из 30 бросков попал 18 раз.

**60%**

У кого из них лучший результат?

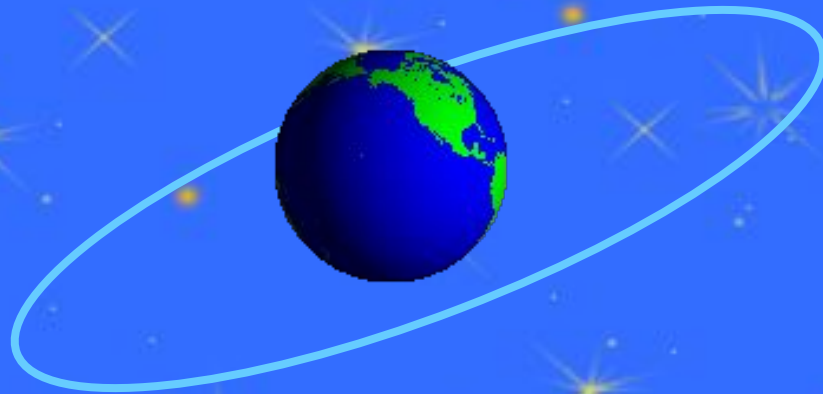
Вычисли процент попаданий каждого мальчика.

★ Диаметр Земли примерно 12 800 км.

Диаметр ее самого крупного спутника 3 480 км.

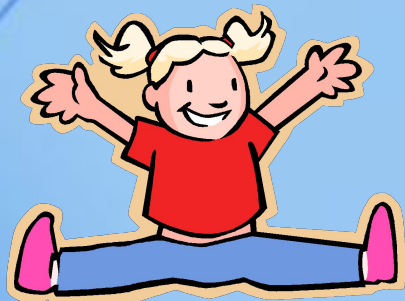
Какую часть диаметра Луны составляет от

диаметра Земли ?



$$\frac{87}{320}$$

# Остановка "Отдохни".



*Мы немножко отдохнем.  
Встанем, глубоко вздохнем.  
Руки в стороны, вперед,  
А потом наоборот.  
Дети по лесу гуляли,  
За природой наблюдали.  
Вверх на солнце посмотрели -  
И их всех лучи согрели.  
Чудеса у нас на свете:  
Стали карликами дети.  
А потом все дружно встали,  
Великанами мы стали.  
Дружно хлопаем,  
Ногами топаем!  
Хорошо мы погуляли  
И немножечко устали!*





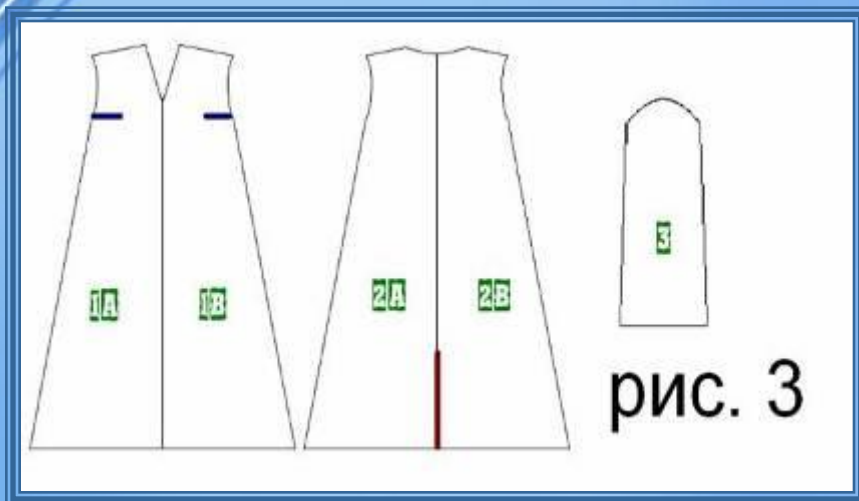
## Связь математики с химией.

Задача.

Для приготовления песочного теста повар погасил 12,1 г соды 20,3 г уксуса. Сколько граммов уксуса потребуется для гашения 36,3 г соды?

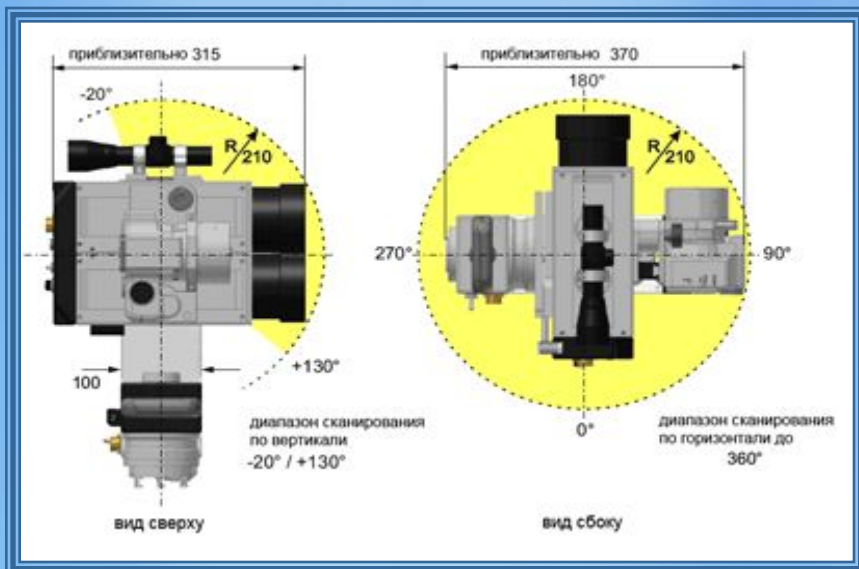


## Связь математики с технологией.



### *Задача для девочек.*

Длина изделия на выкройке 75 см.  
Вычислите масштаб чертежа, если на нём длина сарафана будет равна 15 см.



### *Задача для мальчиков.*

Длина детали 300 мм.  
Какой использовали масштаб, если на чертеже её длина равна 60 мм.



# ЛИСТОК НАСТРОЕНИЯ



прекрасное



очень хорошее



хорошее



грустное

**Спасибо за внимание!**