


Тема: Отношения.

Математика 6 класс.

**Составил: Буторова О.А.
учитель математики
МКОУ «Батури́нская СОШ»**



№ 746

Кто быстрее? Найдите в таблице последовательно все числа от 26 до 50

37	30	47	46	44
42	33	27	36	39
34	48	50	31	43
28	41	38	49	26
45	32	29	40	35



Найдите значение выражения:

$$\frac{28,8 : 13 \frac{5}{7} + 6,6 : \frac{2}{3}}{1 \frac{11}{16} : 2,25} =$$

$$\left(28,8 : 13 \frac{5}{7} + 6,6 : \frac{2}{3} \right) : \left(1 \frac{11}{16} : 2,25 \right)$$



$$28,8 : 13 \frac{5}{7} = \frac{288}{10} : \frac{96}{7} = \frac{288 \cdot 7}{10 \cdot 96} = \frac{3 \cdot 7}{10} = \frac{21}{10}$$

$$6,6 : \frac{2}{3} = \frac{66}{10} : \frac{2}{3} = \frac{66 \cdot 3}{10 \cdot 2} = \frac{33 \cdot 3}{10} = \frac{99}{10}$$

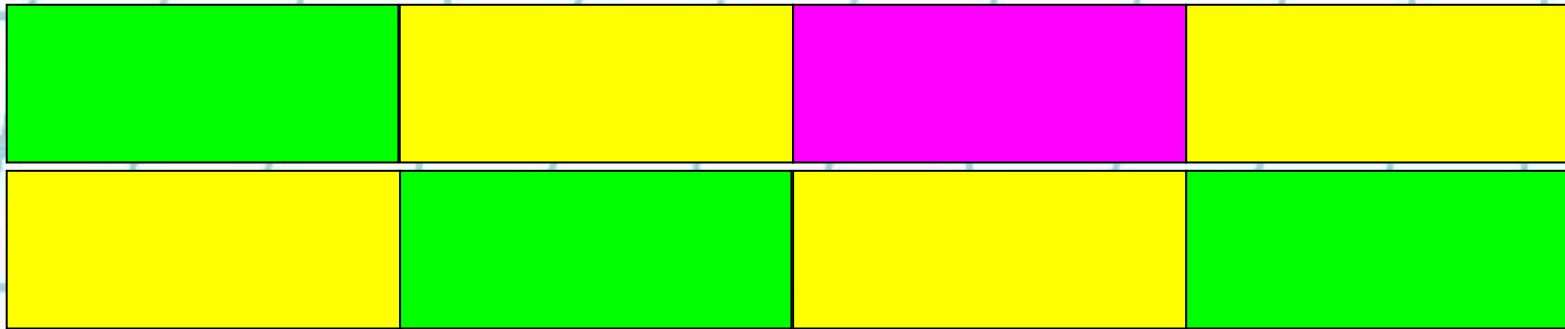
$$\frac{21}{10} + \frac{99}{10} = \frac{21 + 99}{10} = \frac{120}{10} = 12$$

$$1 \frac{11}{16} : 2,25 = \frac{27}{16} : 2 \frac{25}{100} = \frac{27}{16} : 2 \frac{1}{4} = \frac{27}{16} : \frac{9}{4} = \frac{27 \cdot 4}{16 \cdot 9} = \frac{3}{4}$$

$$12 : \frac{3}{4} = \frac{12 \cdot 4}{1 \cdot 3} = 16$$



Записать возможные отношения:



- а) зеленые к желтым**
- б) зеленые к розовым**
- в) желтые к розовым**

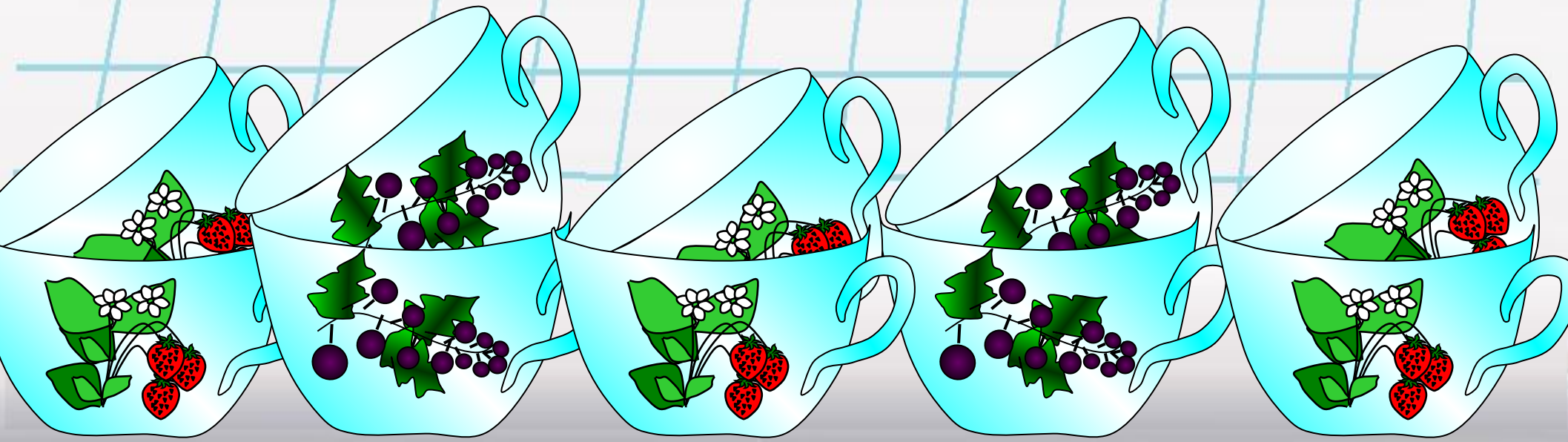


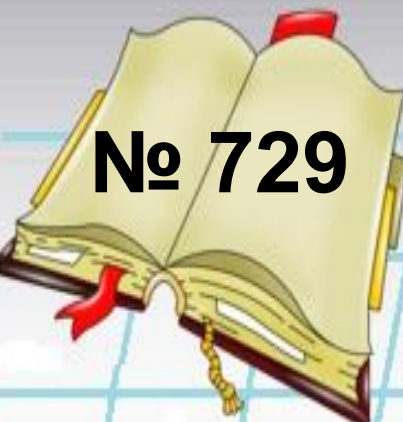
На столе стоят кружки.
Что означают отношения:

а) 6 к 10

б) 4 к 10

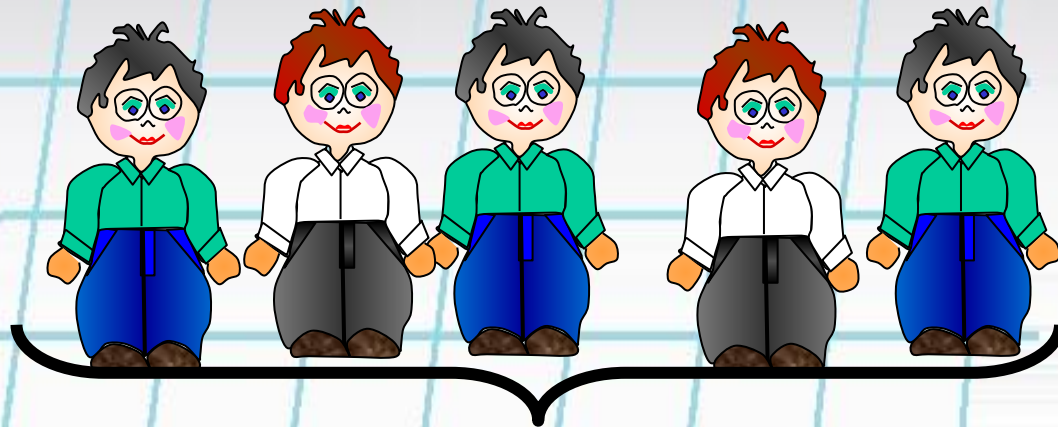
в) 4 к 6





№ 729

В классе 36 учащихся



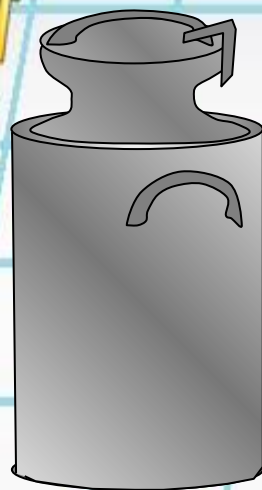
15



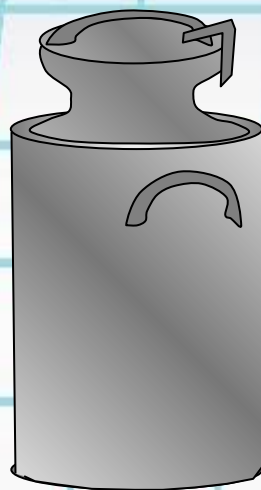
?
Какую часть учащихся составляют мальчики, а какую девочки?

№ 732

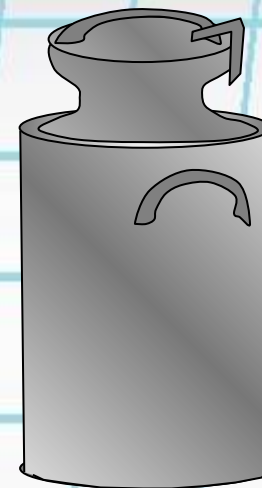
Молоко разлили в три бидона.



0,1 всего
молока



0,3 всего
молока



0,6 всего
молока

Что показывает отношение:

а) 0,1 к 0,3

б) 0,1 к 0,6

в) 0,3 к 0,6

г) $(0,3+0,1)$ к 0,6



Использованы картинки для
создания презентаций Савченко Е.
М.

МОУ гимназия №1, г.Полярные зори
Мурманской области.

Шаблон для презентаций Татьяны
Писаревской

Математика 6 класс. Виленкин Н.Я.