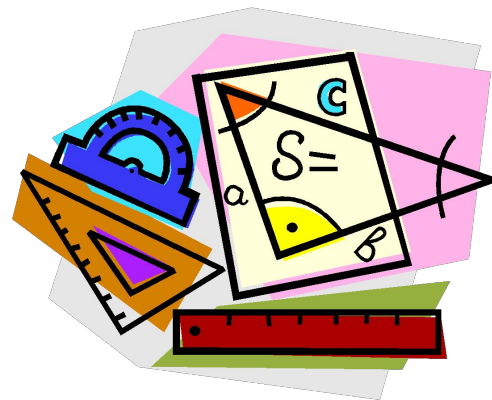


МОУ лицей №10 города Советска
Калининградской области
учитель математики
Разыграева Татьяна Николаевна



Параллельные прямые.



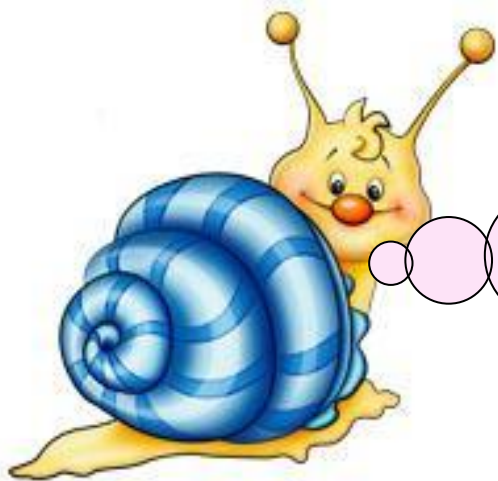
Устный счёт.

- Оля прочитала 30% книги, что составило 90 страниц. Сколько страниц ей осталось прочитать?
- В книге 120 страниц. Оля прочитала 40% книги. Сколько страниц ей осталось прочитать?
- Девочка прочитала в 3 раза меньше страниц, чем ей осталось прочитать. Всего в книге 240 страниц. Сколько страниц осталось прочитать девочке?
- Как узнать, не приводя дроби к общему знаменателю, какая дробь больше: $\frac{23}{37}$ или $\frac{115}{187}$?
- Когда начался 21 век?

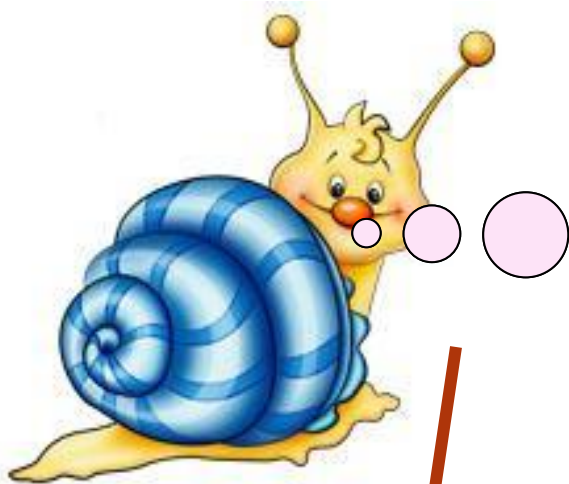


Какие прямые называются перпендикулярными?

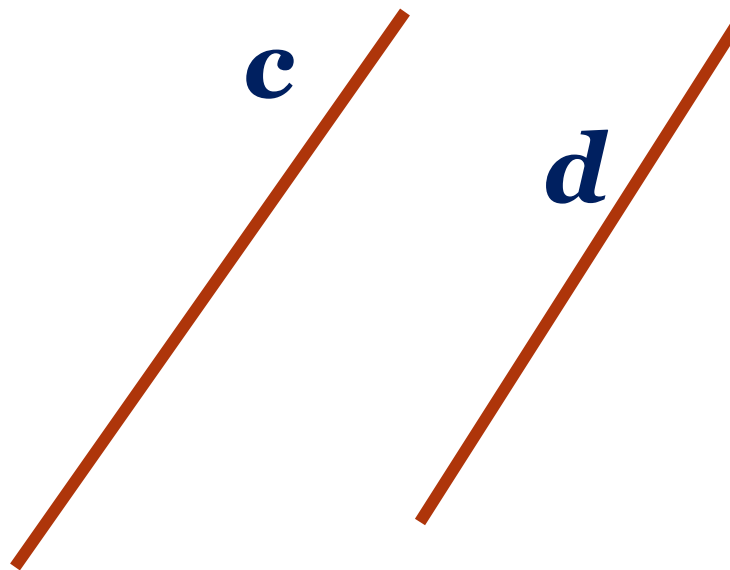
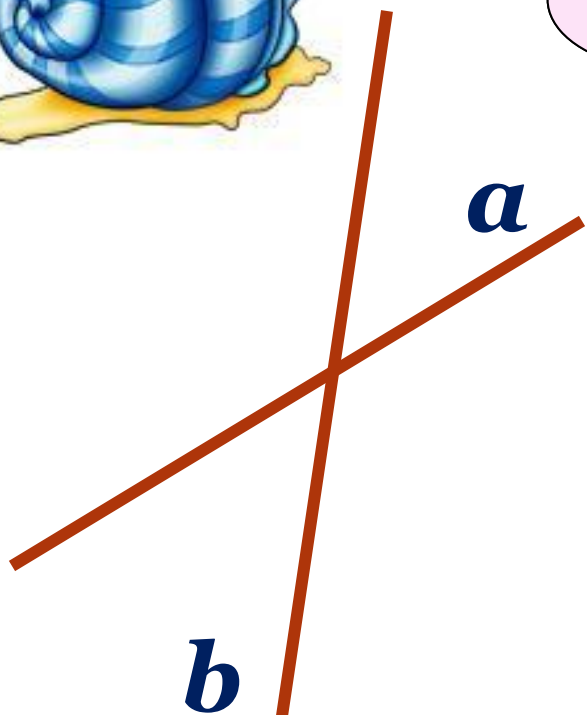
С помощью каких инструментов строятся перпендикулярные прямые?



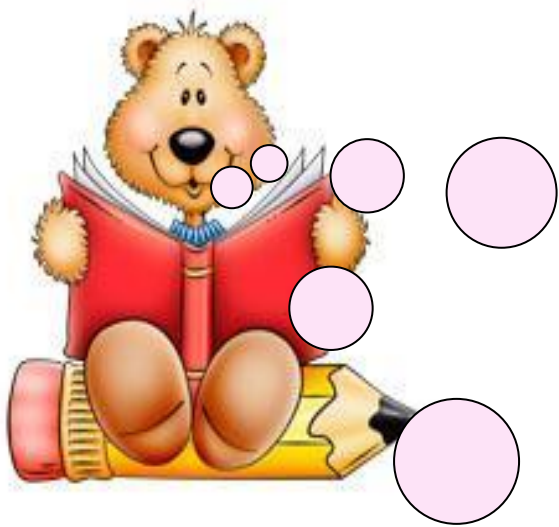
Начертите квадрат. Обозначьте его. Выпишите все пары перпендикулярных прямых.



Как могут располагаться
прямые на плоскости?
Сколько общих точек
могут иметь две прямые?

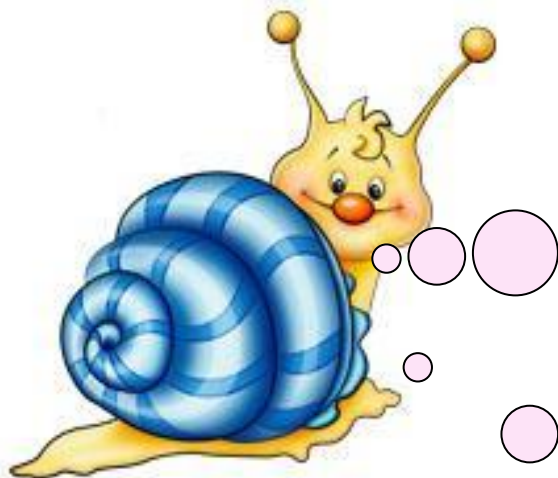


Две непересекающиеся прямые на плоскости
называются **параллельными**.



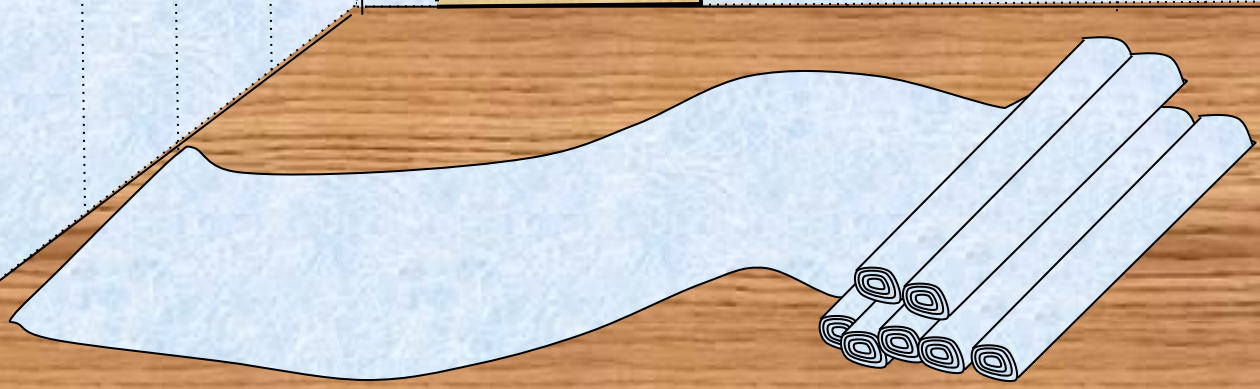
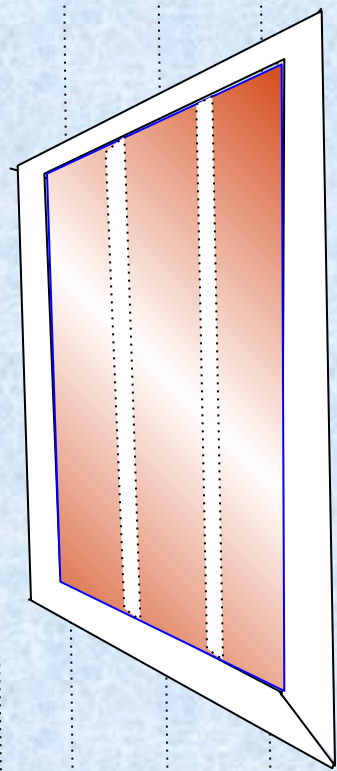
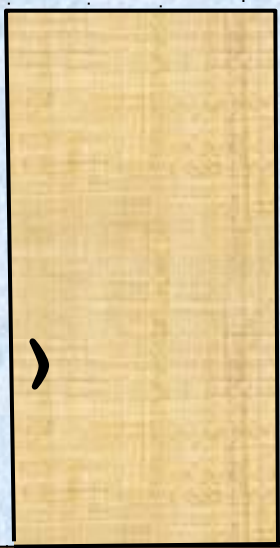
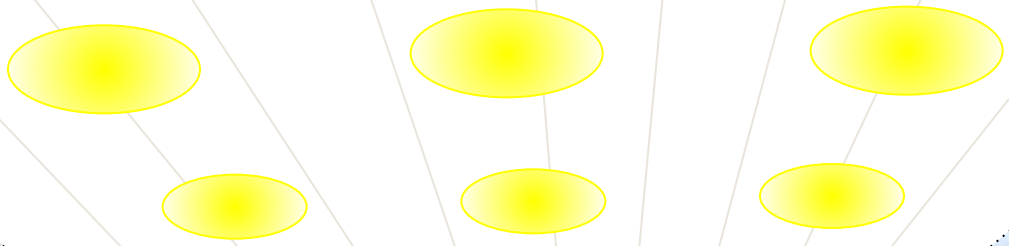
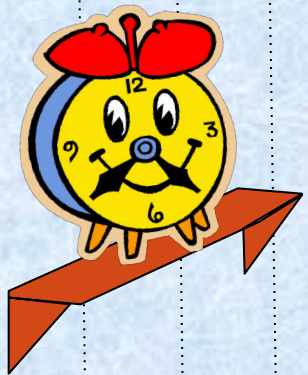
*Название параллельных прямых произошло от греческого слова «**параллелой**», которое означает «**рядом идущие**».*

*Для обозначения параллельности двух прямых древнегреческие математики использовали знак «**=**». Но после того, как в 18 веке стали использовать знак равенства, параллельность стали обозначать с помощью знака **||**.*



***Приведите примеры
параллельных
прямых в окружающей
обстановке.***

И на картинке...

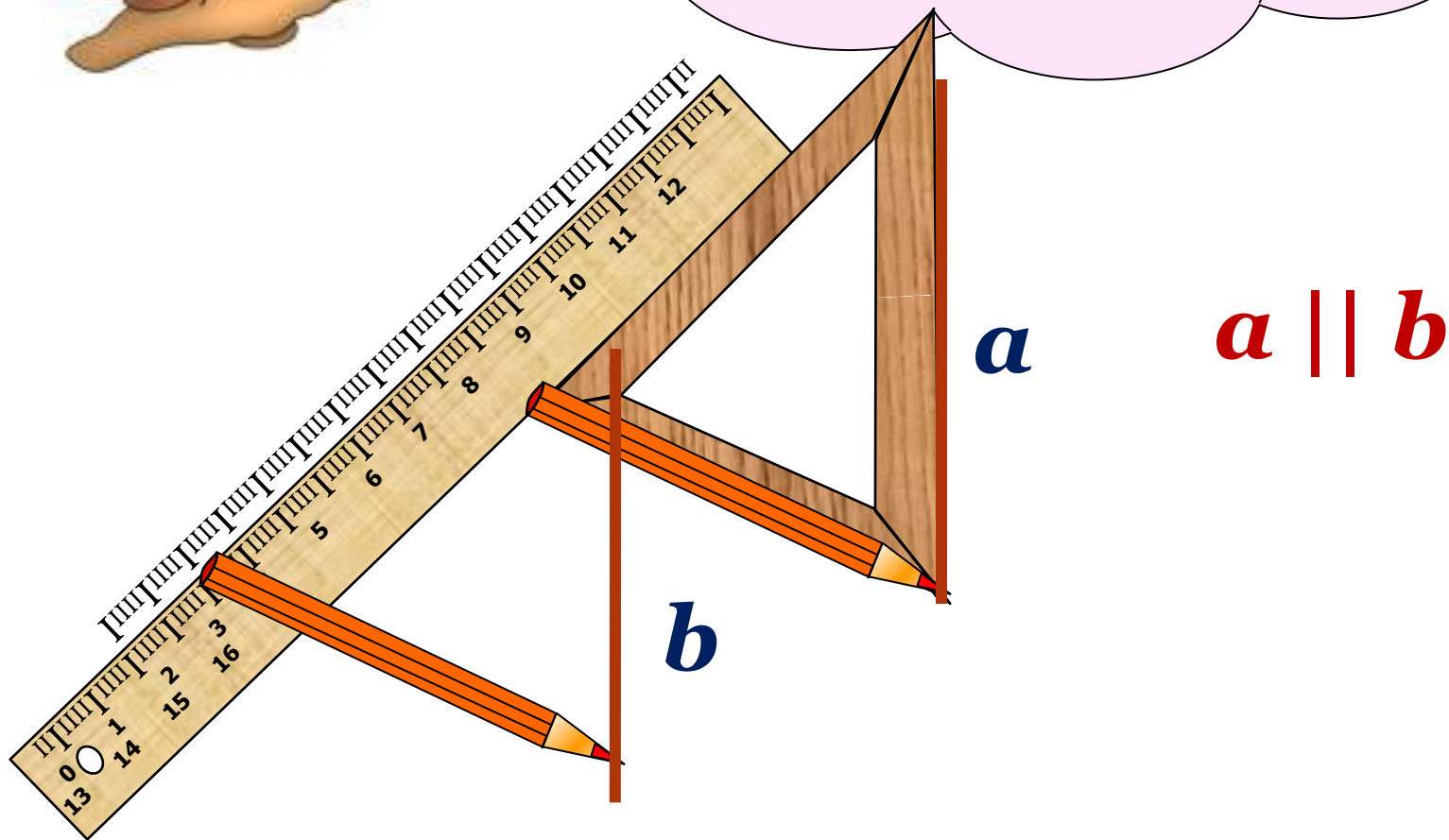


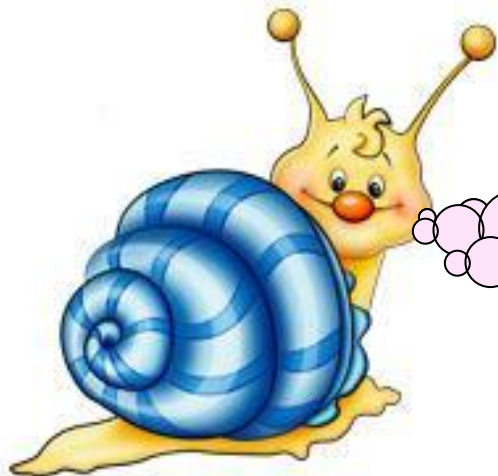
Гимнастика для глаз



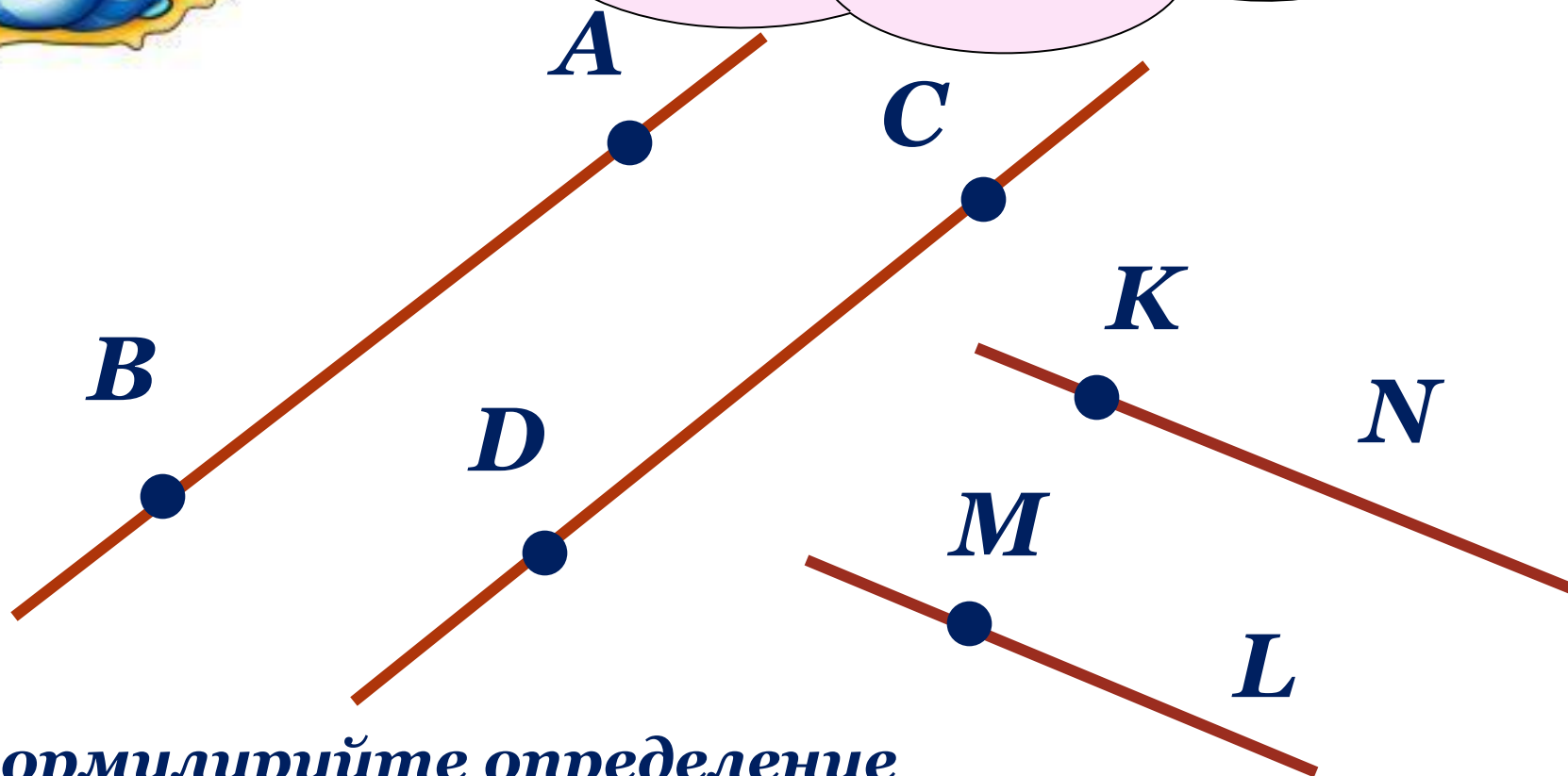


Давайте построим
параллельные
прямые с помощью
треугольника
и линейки.





*Какие геометрические
фигуры получились?
Что можно сказать
об этих лучах?*



*Сформулируйте определение
параллельных отрезков (лучей).*



**А теперь проверим,
как вы поняли новый
материал.**

**Верно ли утверждение: две непересекающиеся
прямые называются параллельными.**

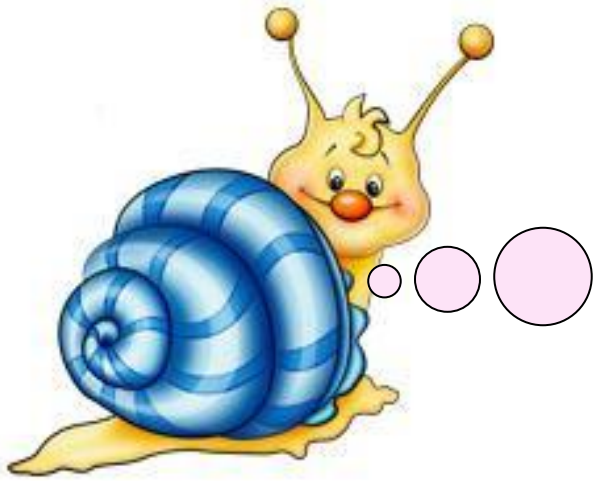
**Используя разлиновку тетради, проведите
параллельные прямые. Обозначьте их, запишите,
что данные прямые параллельны.**

**Отметьте две точки на одной прямой
и назовите полученные отрезки.**

**Отметьте три точки на другой прямой
и назовите полученные отрезки.**

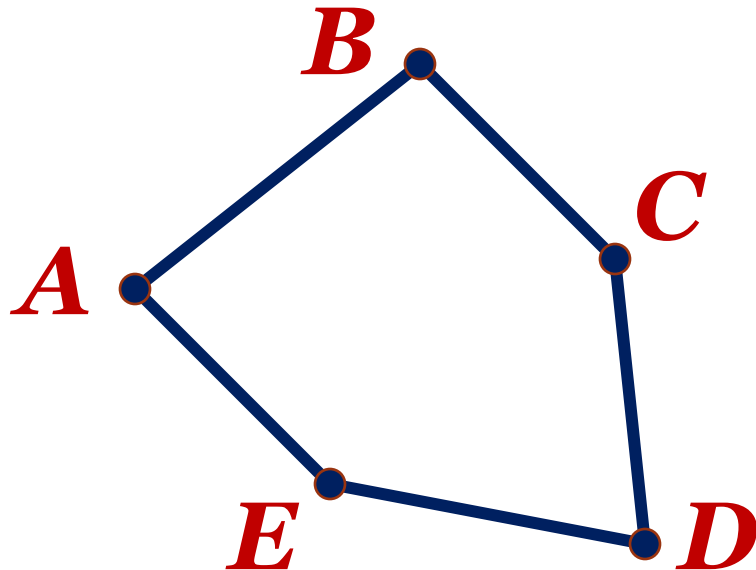
Опишите взаимное расположение точек и прямых.

**Можно ли назвать полученные отрезки
параллельными?**



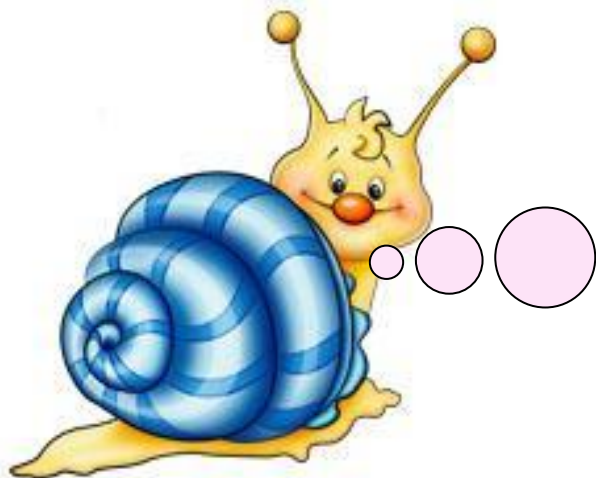
№ 1370 - построение
выполняйте с помощью
треугольника и линейки.
Опишите взаимное
расположение прямых.

**Постройте пятиугольник, две стороны
которого лежат на параллельных прямых.**



Пятиугольник $ABCDE$.

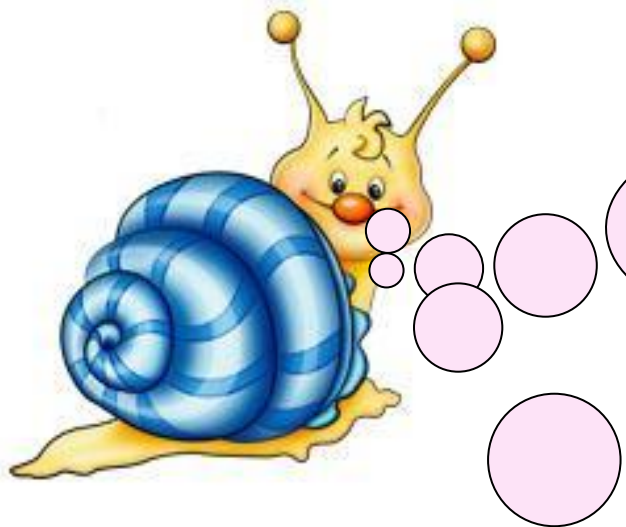
$AE \parallel BC$



Начертите прямую a .
Начертите прямую t .
Что можно сказать о
Постройте прямые n и
взаимном расположении
 k , перпендикулярные
прямой t .
Проведите через точку A
прямую,
параллельную прямой a .



Сколько прямых, параллельных данной, можно провести через точку плоскости, не лежащую на данной прямой?



**Верно ли утверждение:
если две прямые
перпендикулярны
третьей прямой, то они
параллельны?**

**Постройте прямоугольник $BCDE$.
Что можно сказать о противоположных
сторонах прямоугольника?**

**Что можно сказать о смежных
сторонах прямоугольника?**

**Опишите взаимное расположение
отрезков BC , DE , CD , BE .**

Домашнее задание

№ 1384

№ 1386

№ 1389 (а)

№ 1381 (1)



***Использованы материалы:
<http://le-savchen.ucoz.ru>***