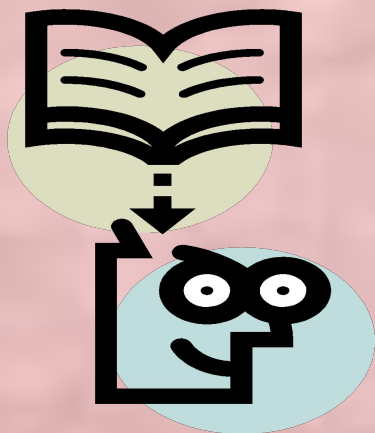


Плоскость. Прямая. Луч

Математика 5 класс



1 вариант

1. Запишите цифрами число:

- а) сорок миллиардов сто миллионов пять;
- б) 7 миллионов 37 тысяч;
- в) 6027 тыс.

Начертите отрезки AB и CD , если $AB = 27$ мм, $CD = 4$ см 2мм.

Выразите:

- а) 3 км 54 м в метрах;
- б) 504 дм в дециметрах и метрах,

4. Сколько всего четырехзначных чисел, оканчивающихся цифрой 3? (обоснование)

2 вариант

1. Запишите цифрами:

- а) двести миллиардов семь тысяч три;
- б) 20 миллионов 4 тысячи;
- в) 3108 тыс.

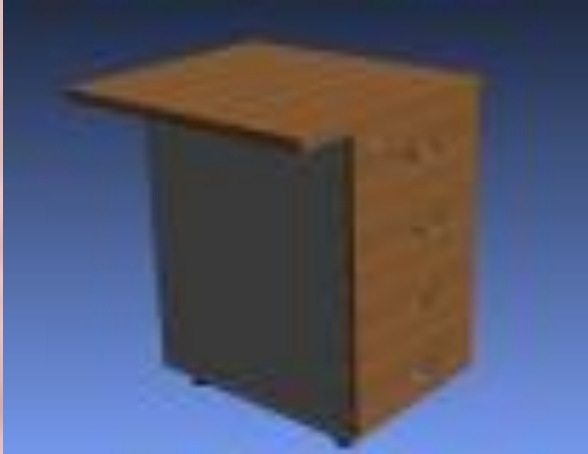
2. Начертите отрезки MK и CE , если $AB = 27$ мм, если $MK = 3$ см 4 мм, $CE = 52$ мм.

3. Выразите:

- а) 4 м 5 см в сантиметрах;
- б) 6085 м в километрах и метрах.

4. Сколько всего четырехзначных чисел, оканчивающихся цифрой 7? (обоснование)

Плоскость

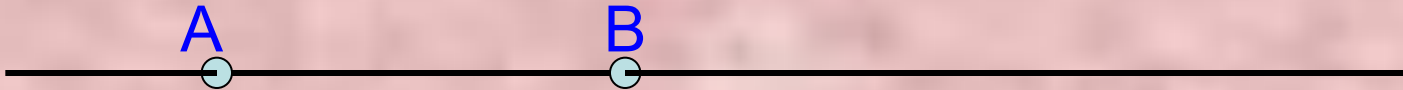


Поверхность стола, школьной доски, оконного стекла, дают представление о плоскости.

У плоскости **нет края**.

Какие предметы дают представление о плоскости?

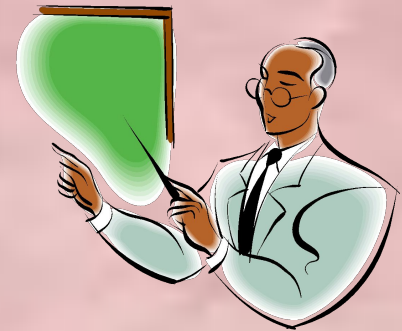
Прямая

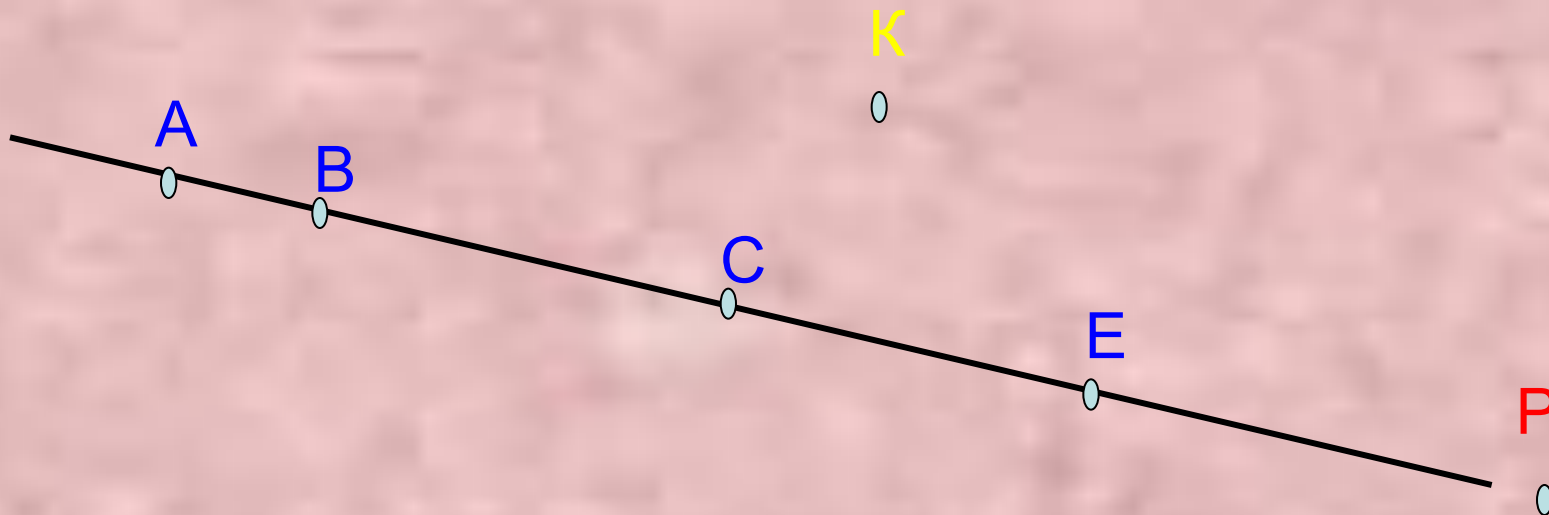


Через любые две точки проходит
единственная прямая.

Прямая не имеет концов.

Прямая неограниченно продолжается в обе
стороны.



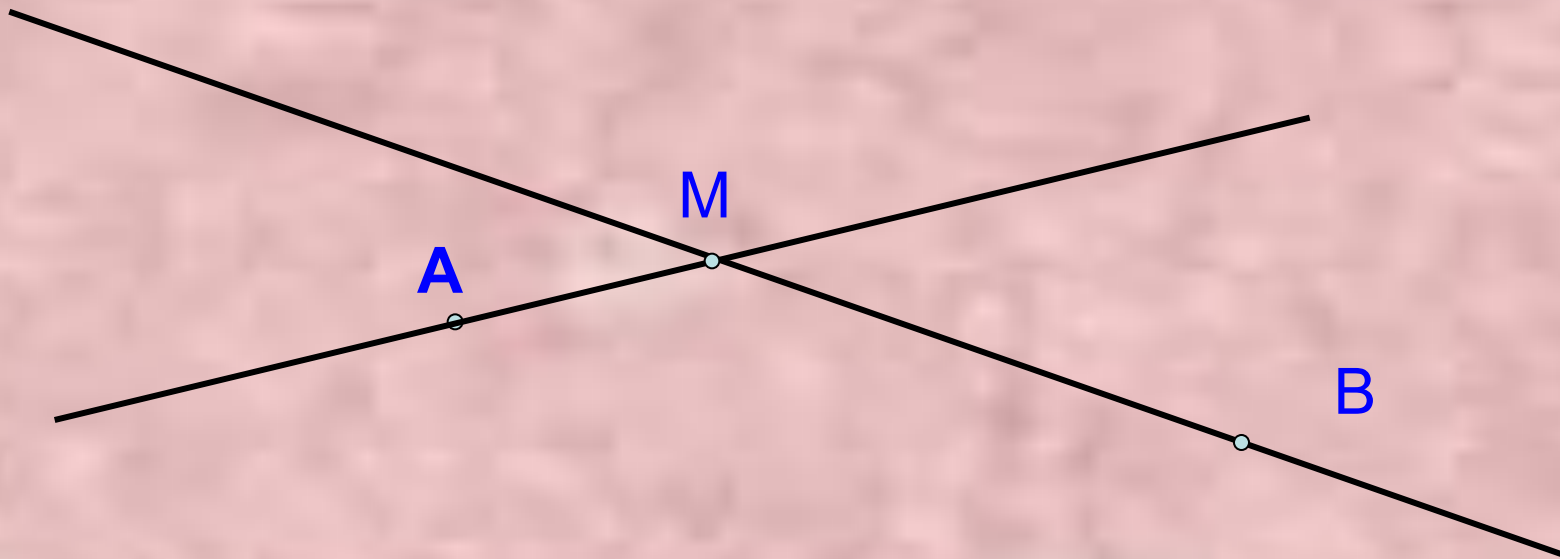


Какие фигуры изображены
на рисунке?

Что вы скажете о точках А,В,С,Е?

Лежит ли точка К на прямой?

Как проверить, лежит ли точка Р на
данной прямой?



Какая точка является общей для обеих прямых?

Как можно назвать такие прямые?

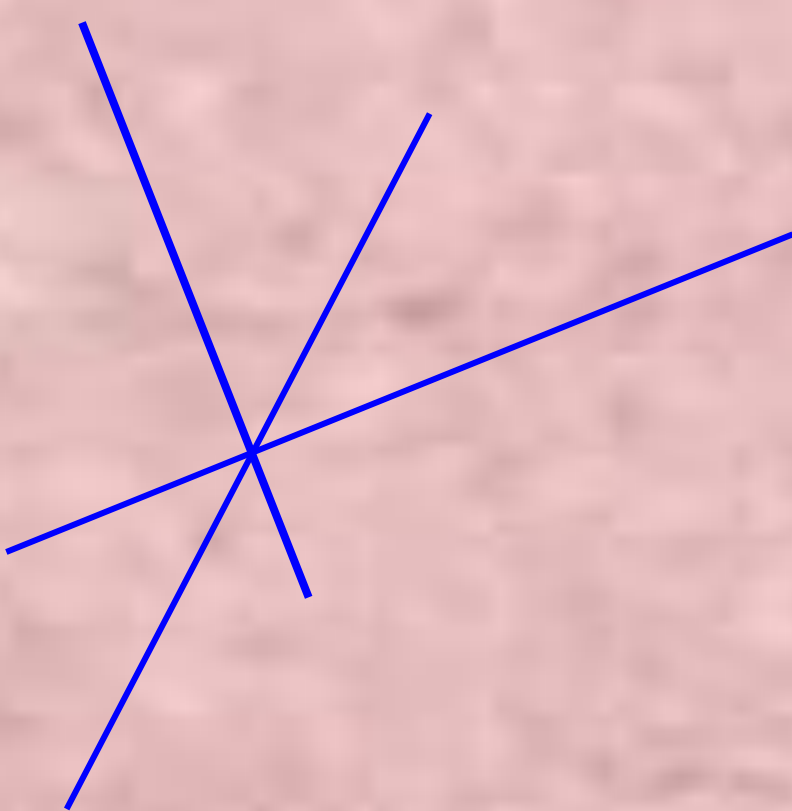
Пересекающиеся прямые.

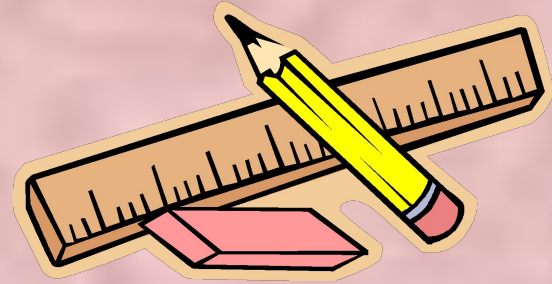
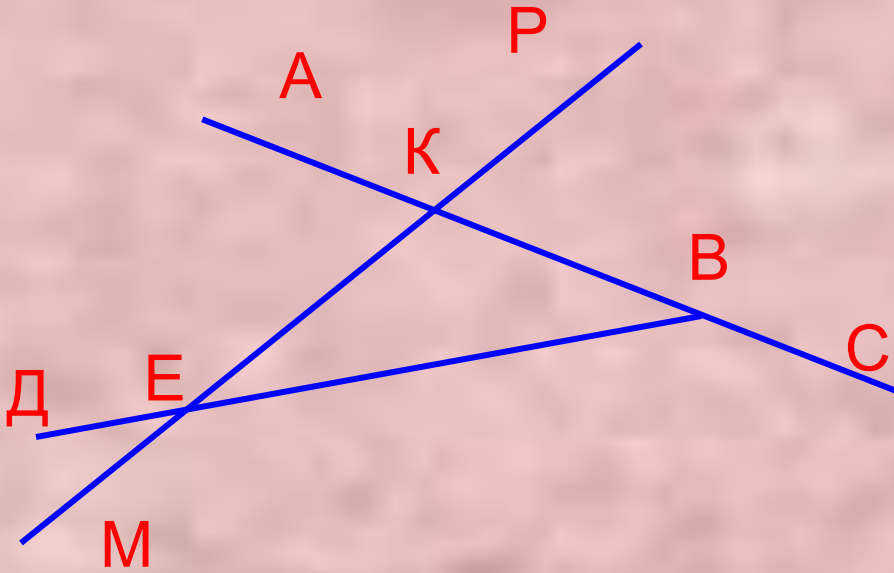
$$AM \cap BM = M$$

Задание.

Начертите три пересекающиеся прямые.

Сколько способов пересечения этих прямых может быть?

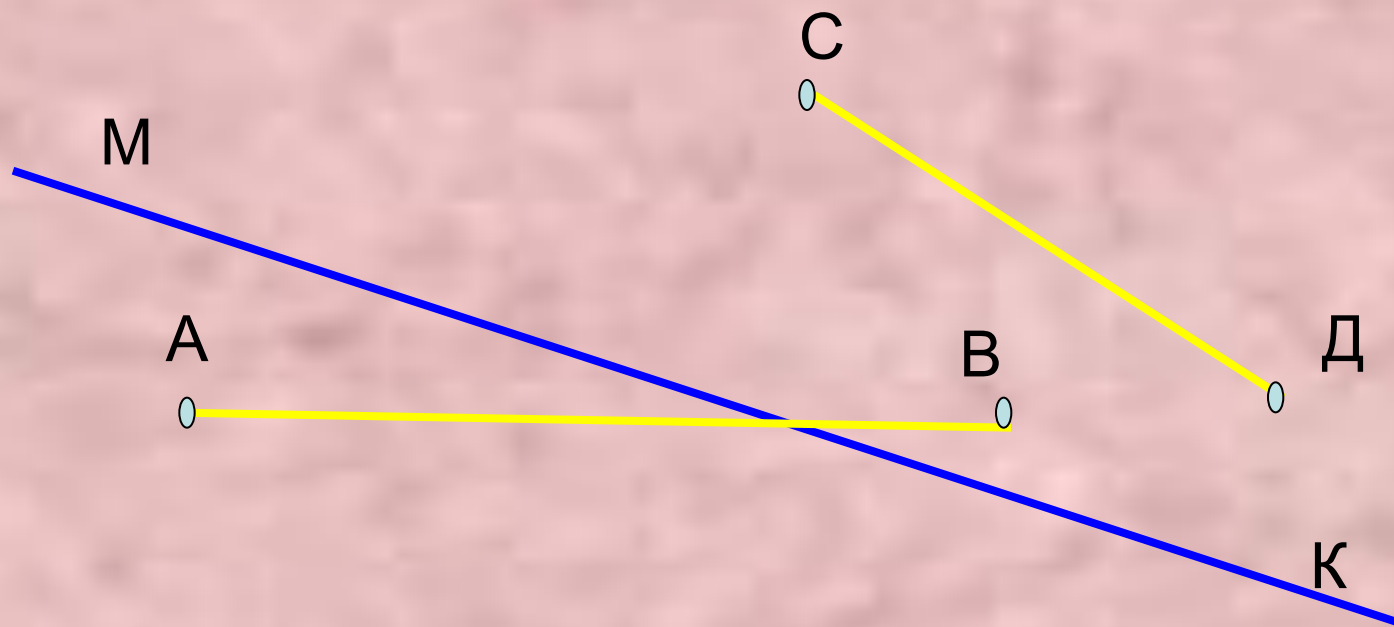


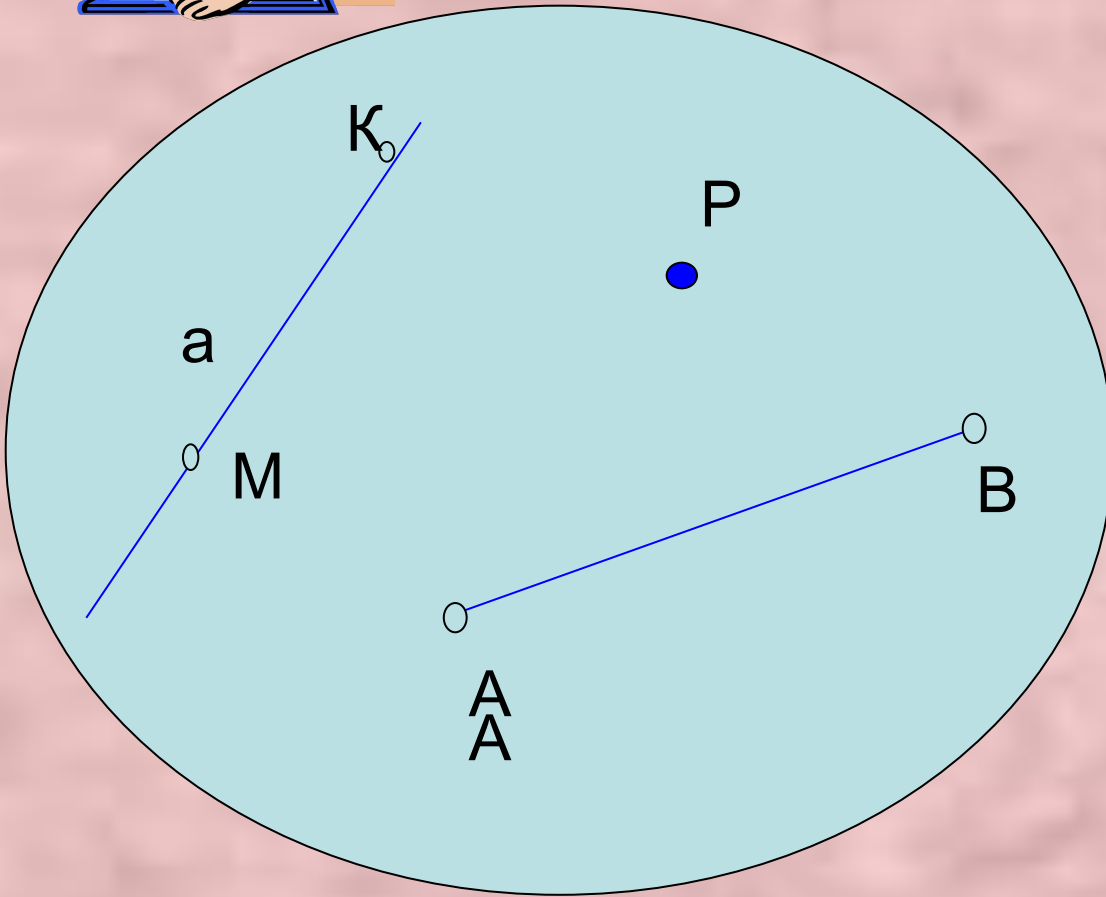


Найдите и запишите два отрезка, две прямые.

Назовите точки пересечения прямых АВ и МР, ДВ и РМ, ВЕ и АС.

Начертите прямую МК и отрезки АВ и СД так, чтобы прямая МК пересекала отрезок АВ, но не пересекала отрезок СД.





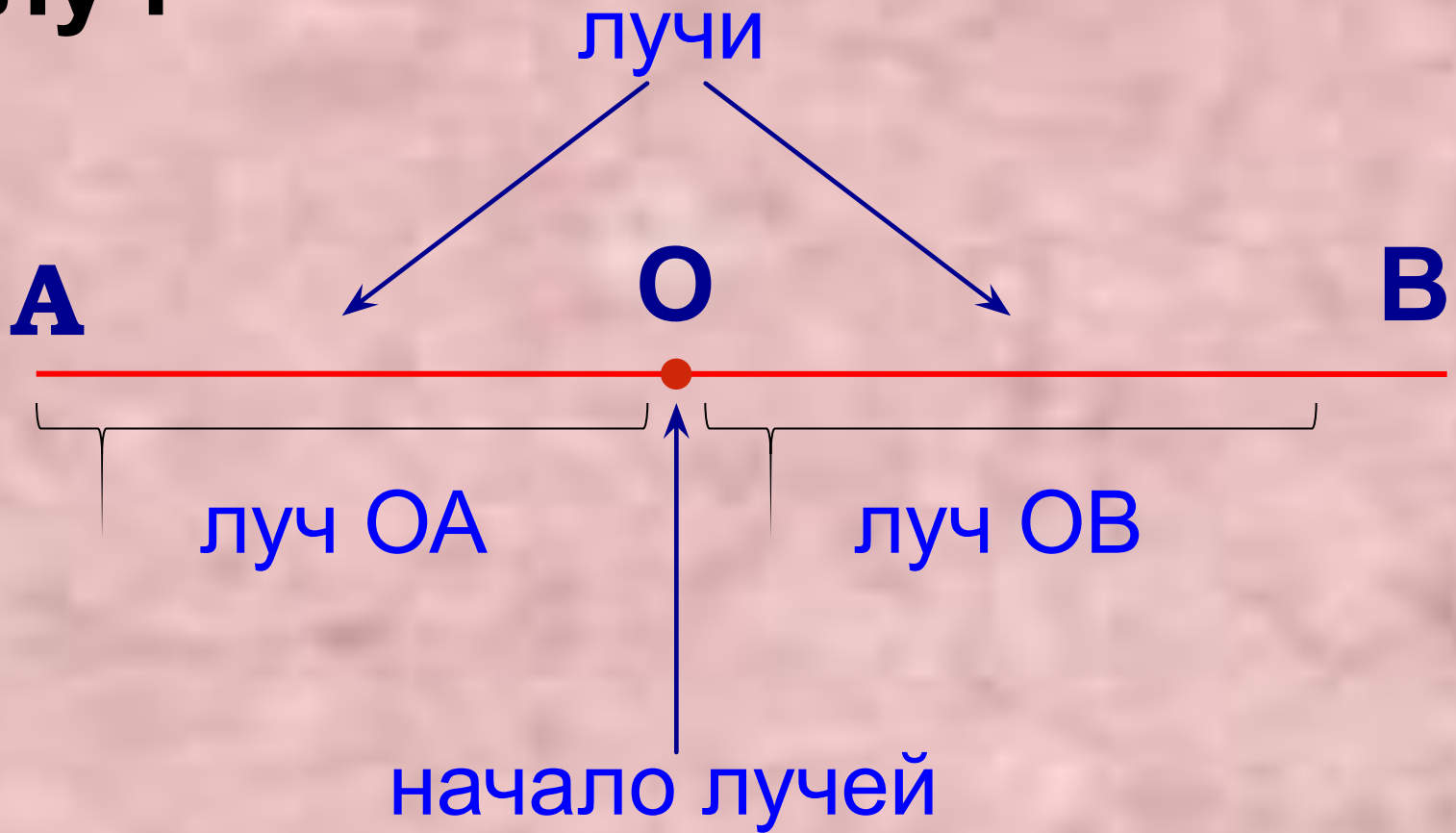
1) Какие фигуры изображены на рисунке?

2) Что общего между отрезком и прямой?

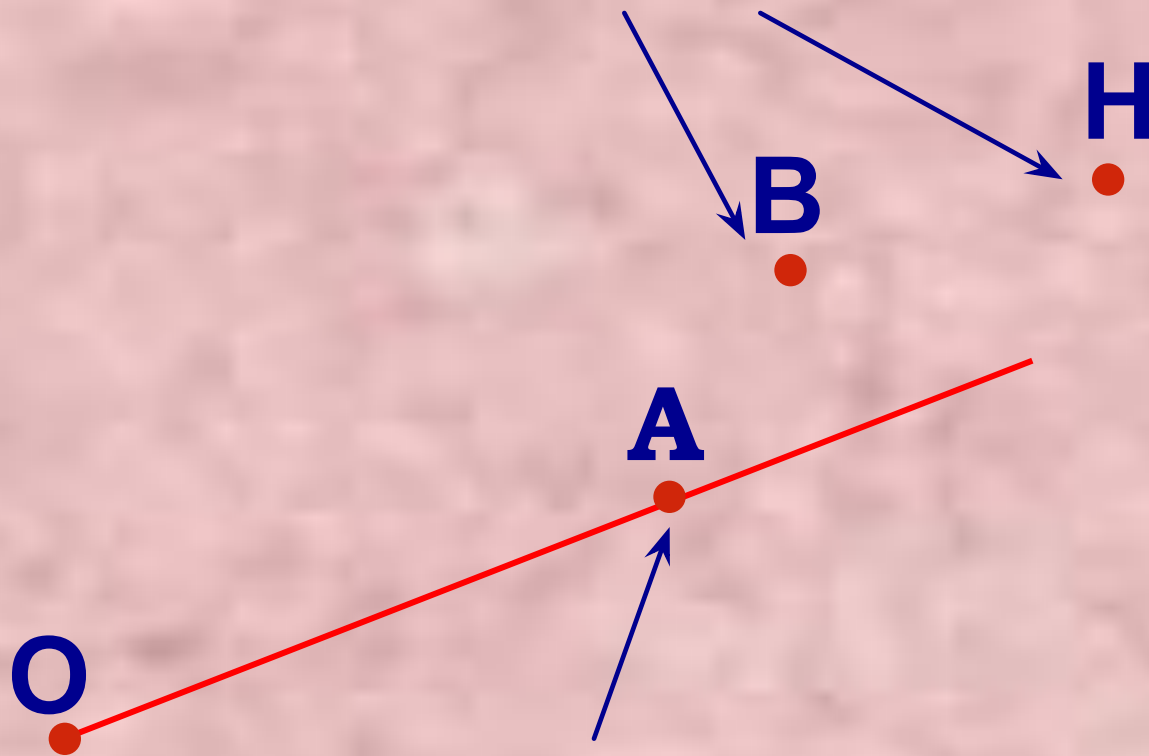
3) Чем отличается отрезок от прямой?

4) Какие точки принадлежат прямой и какие не принадлежат?

Луч



точки В и Н не лежат на луче ОА



точка А лежит на луче ОА

ВОПРОСЫ:

1. Есть ли края у плоскости?
2. Имеет ли прямая концы?
3. Сколько прямых можно провести через точки M и N ?
4. На сколько лучей разбивает прямую MN точка A , лежащая между точками M и N этой прямой?
5. Какой луч дополнителен лучу AM ; лучу AN ?

Домашнее задание.

Начертите две пересекающиеся прямые. На сколько частей эти прямые делят плоскость?

Начертите прямую и отметьте точки А, В и С, лежащие на прямой, а точки К, М, и Р, не лежащие на прямой.

Начертите прямую, отрезок МР, лежащий на данной прямой. Отметьте точки А и В, лежащие на прямой, но не лежащие на отрезке.

№98, 104

