



Готовимся к ОГЭ вместе!
vk.com/oge100ballov

ЗАДАНИЕ №1

Клубника стоит 180 рублей за килограмм, а клюква — 250 рублей за килограмм. На сколько процентов клубника дешевле клюквы?

Ответ: _____



О числах a и c известно, что $a < c$. Какое из следующих неравенств обязательно неверно?

1) $a + 8 < c + 8$

3) $a - 12 \leq c - 12$

2) $-a/33 < -c/33$

4) $-a/33 < c/33$



Сравните числа $\sqrt{67} + \sqrt{61}$ и 16.

1) $\sqrt{67} + \sqrt{61} < 16$

3) $\sqrt{67} + \sqrt{61} = 16$

2) $\sqrt{67} + \sqrt{61} > 16$



Найдите все корни уравнения $\frac{5x+9}{4} = -\frac{1}{x}$.

Если корней несколько, запишите их через точку с запятой в порядке возрастания.

Ответ: _____



Установите соответствие между графиками функций и формулами, которые их задают.

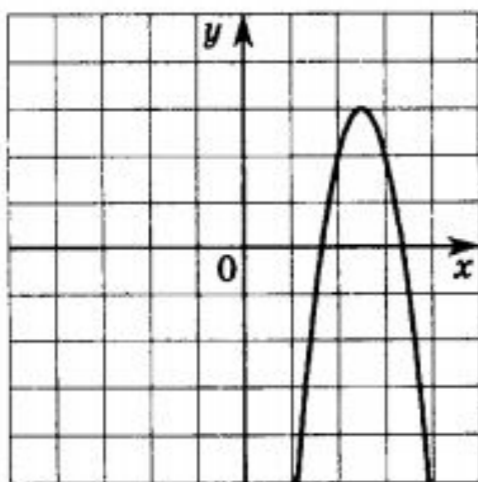
1) $y = 2^x$

3) $y = \frac{1}{x}$

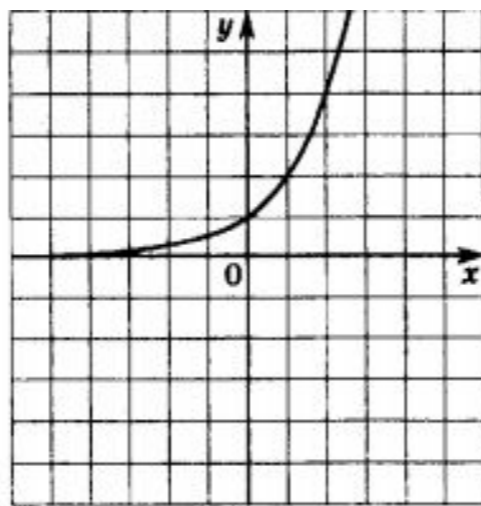
2) $y = 2 + \frac{x}{3}$

4) $y = -4x^2 + 20x - 22$

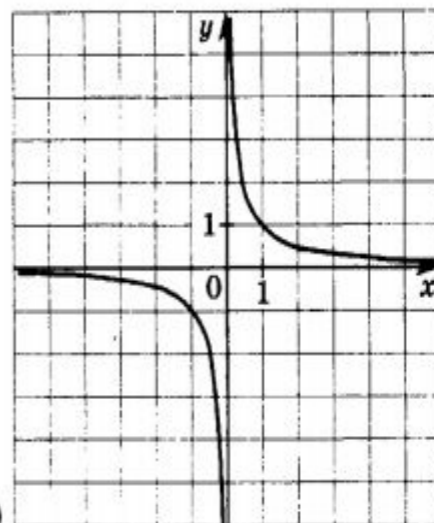
А)



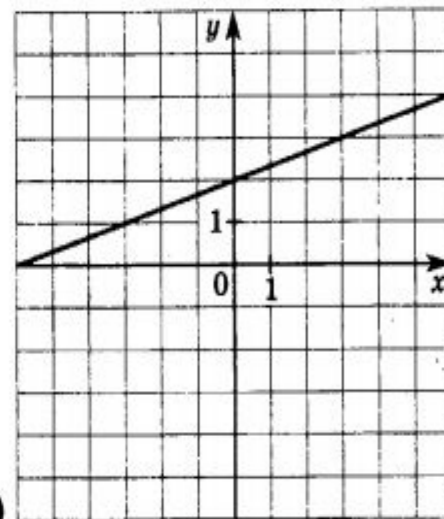
Б)



В)



Г)



Ответ:

А	Б	В	Г



Готовимся к ОГЭ вместе!
vk.com/oge100ballov

ЗАДАНИЕ №6

Дана арифметическая прогрессия $-5, 2, 9, \dots$
Найдите сумму шести её членов, начиная с четвёртого и заканчивая девятым.

Ответ: _____



Готовимся к ОГЭ вместе!
vk.com/oge100ballov

ЗАДАНИЕ №7

Упростите выражение $(6b - 8)(8b + 6) - 8b(6b + 8)$ и найдите его значение при $b = -4,8$. В ответе запишите найденное значение.

Ответ: _____



Решите неравенство $9x - 4(2x + 1) > -8$.

1) $(-4; +\infty)$

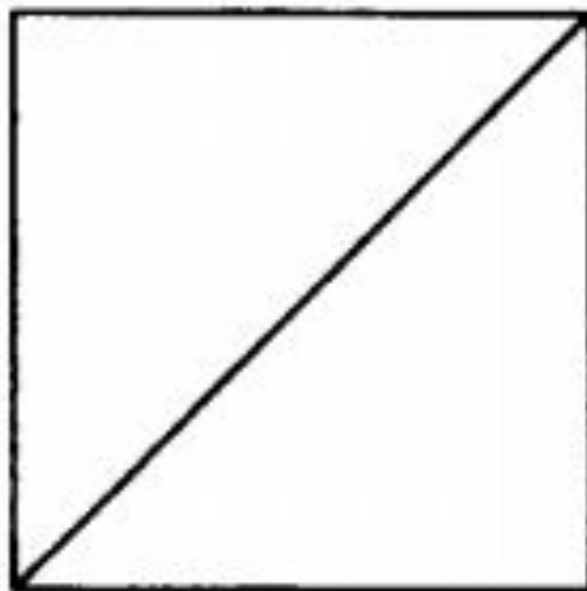
2) $(-6; +\infty)$

3) $(-\infty; -4)$

4) $(-\infty; -12)$



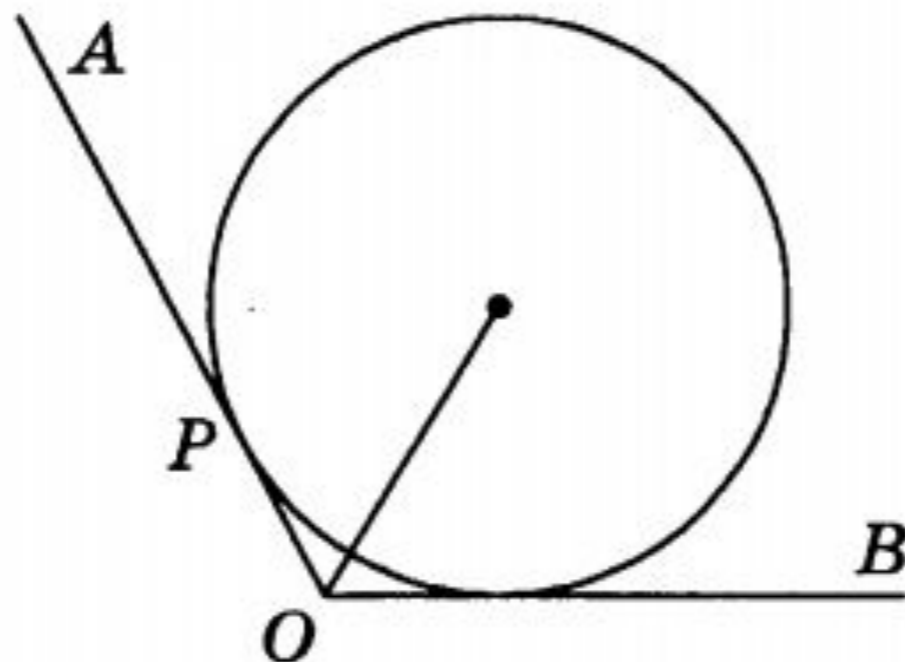
Найдите угол между стороной квадрата и его диагональю.



Ответ: _____



В угол AOB величиной в 120° вписана окружность, касающаяся стороны OA в точке P , причём $OP = 1$. Найдите расстояние от центра окружности до вершины этого угла.



Ответ: _____