



Поле чудес с животными





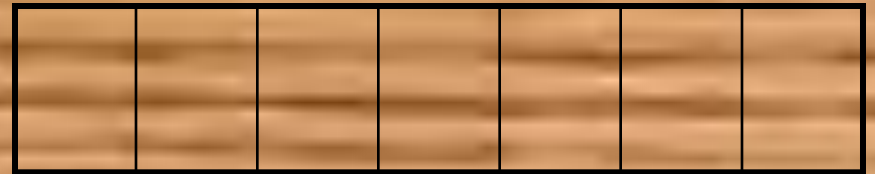
- Он распространен в Евразии. Предпочитает селиться колонией на открытых ландшафтах. У него темно-черное оперение с синим отливом.

- крепкое тело длиной до 50см и весом 380-620г. Ноги сильные, черные. Голова небольшая, вокруг основания длинного темного клюва светло-серая кожа. Решите пример и узнаете сколько см. у Грача крылья



$$124:2+38-50=$$

- Он в переводе означает «речная лошадь». И это, правда: почти всё время он проводит в озере или в реке.



- Часто животное погружается полностью, и на поверхности остаются видны лишь ноздри и глаза. Иногда бегемот разевает пасть и обнажает грозные клыки. Это огромное млекопитающее весом свыше трёх тонн может переходить реку по дну и задерживать дыхание, а на сколько минут вы узнаете если решите пример.



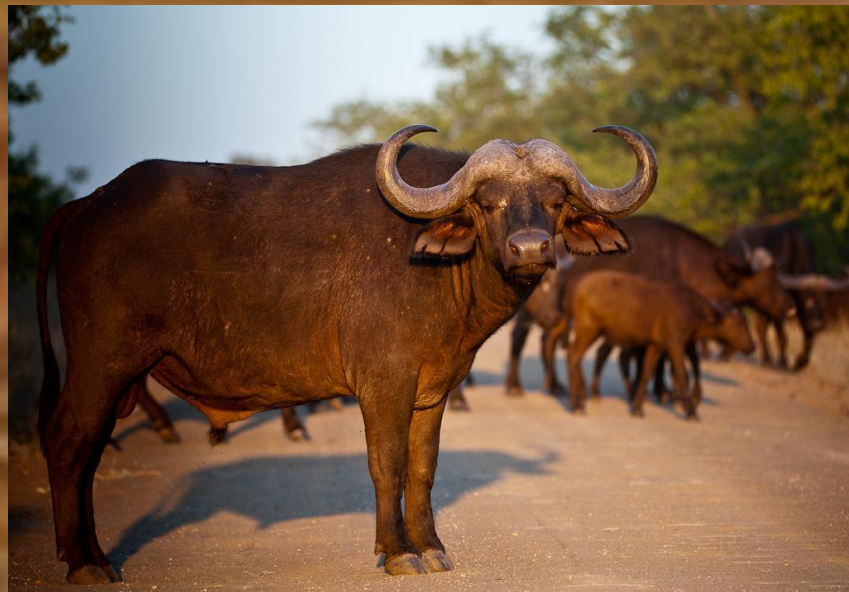
$250:50 * 8 + 8 - 45$

$=$

- Это животное часами стоит в воде или даже купается в грязи – так они избавляются от назойливых москитов и других кусачих насекомых.



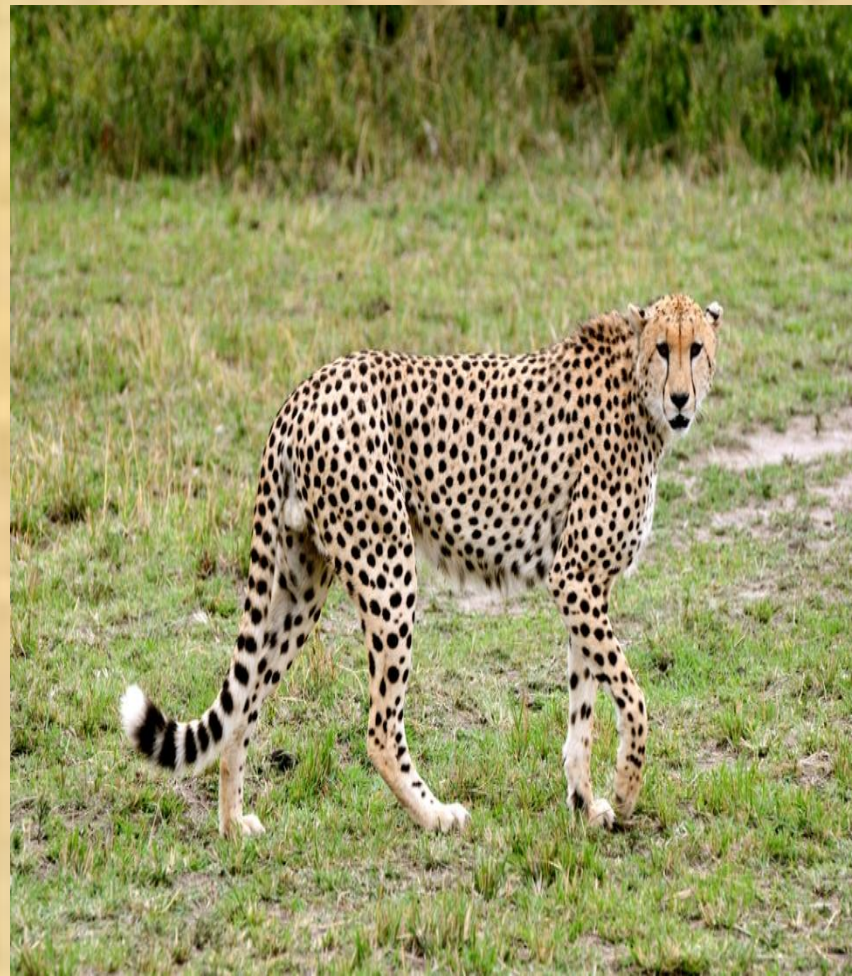
- Буйволы – это сильные африканские быки, которые живут в тропиках, неподалёку от водоёмов. Их прозвали «шлемом викинга» — за крупные изогнутые рога.



- Это животное большой любитель антилоп. Он не такой сильный, как пантера.



- Гепард
великолепный
бегун. Это самое
быстрое
млекопитающее
на планете:
гепард развивает
скорость до
скольки км/ч
узнаешь ели
знаешь степени



10

2

- Колонии этих животных заселяют берега великих африканских озёр. Эти крупные птицы, представители отряда голенастых, черпают клювом воду и отфильтровывают съедобные водоросли. Содержащийся в этих водорослях пигмент и придаёт оперению птиц такую яркую окраску.



- Прежде чем взлететь, фламинго вытягивают вперёд шею и разбегаются; отрываются от земли они все вместе, устремившись в одном и том же направлении. Что бы узнать какой рост фламинго реши степени



2

$$10+45=$$

- Территория расселения этого большого животного не обширна: она обитает в нескольких западных провинциях Китая (Сычуань, Ганьсу, Тибет).



- Ра нее она также обитала в горных бамбуковых лесах в Индокитае и на острове Калимантан. Полный ареал покрывает 29 500 км², но только 5 900 км² - место обитания панды.

- Для расселения панды выбирают труднопроходимые бамбуковые леса на высоте 1200 – 1400 м над уровнем моря. Этот медведь предпочитает прятаться в бамбуковых зарослях высотой ты узнаешь если знаешь деление.



2388:796=

Это животное одно из представителей эндемичного для Мадагаскара семейства . Этот вид широко распространен, населяет южную и юго-западную часть острова, а также в небольшом количестве встречается в горах Андрингита.

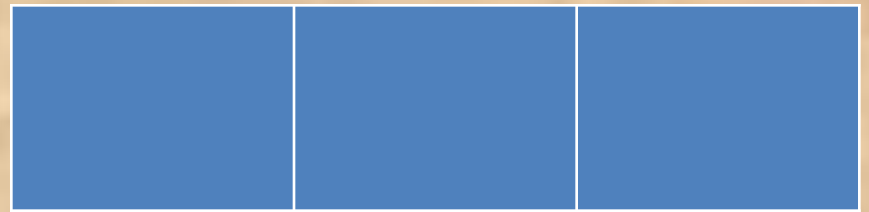


- . много времени на земле. Однако далеко от деревьев зверек не удаляется, предпочитая для обитания высокие галерейные леса.
- В среднем длина *катты* составляет около 40 см, но наиболее заметной частью его тела является хвост, раскрашенный черно-белыми полосами. Его длину
- Ты узнаешь если решиш
- уравнение

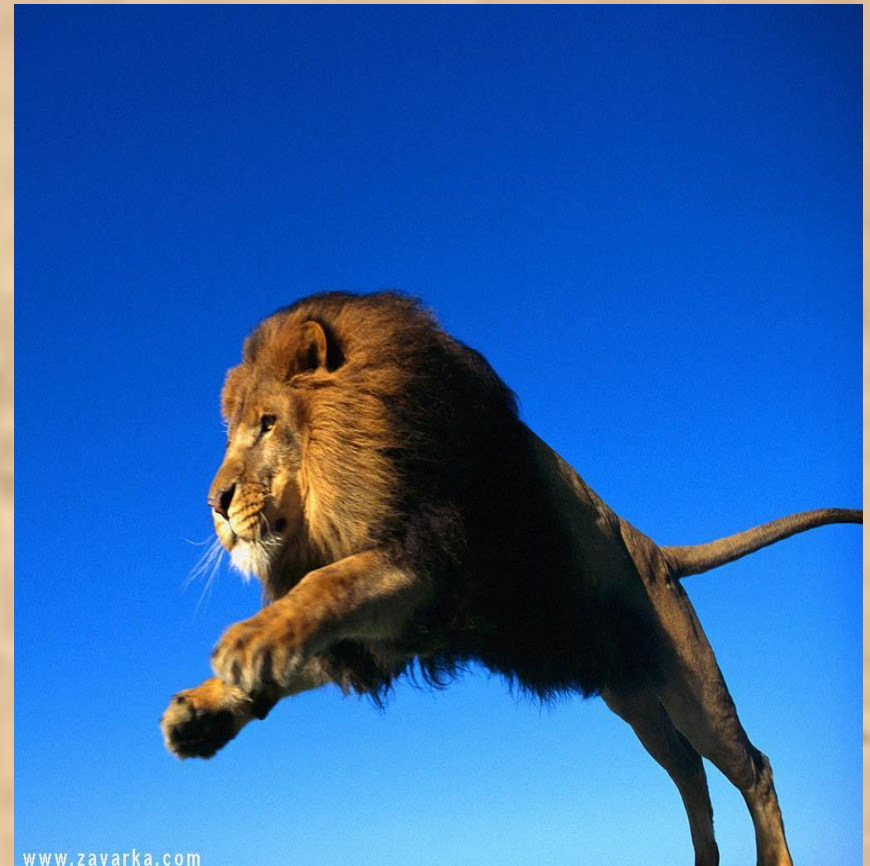



$$y + 1498 = 1558$$

- У этого зверя есть
Прозвище в лесу .
Он большой и
сильный он
нелюбит чужаков.




- Царь зверей - именно так называют льва. У львов очень ярко выражены половые признаки: лев-самец обладает шикарной гривой, которой не может похвастаться . Лев - второй по величине среди всех кошек, масса взрослого самца 200-225 кг, а длина - 2-2.5 метра плюс хвост, длиной ты узнаешь если знаешь деление.



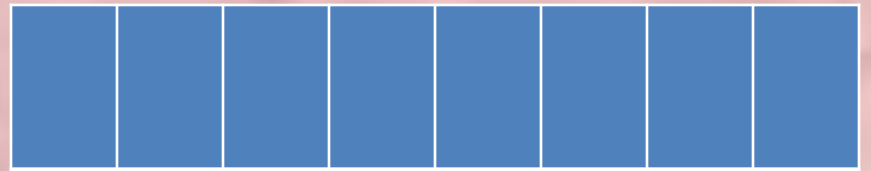


123459:123459

=



- Это маленькое животное. Он живет в жарких странах.



- Скорпионы это беспозвоночные животные, пожалуй, самые древние из класса паукообразных. Живут они в Азии и Африке, Америке, Крыму и Кавказе, Южной Европе и Австралии. Они встречаются в тропических лесах, пустынях и саваннах, в горах и по берегам морей. Удивительно хорошо переносят любой климат - хоть жара, хоть холод. Насчитывается около сколько видов ты узнаешь если решишь
- Пример.



$$(500 * 2) + (200 + 300) =$$

КОНЕЦ