

ДАТЬ ОПРЕДЕЛЕНИЕ ПОНЯТИЯМ

Функция

Область
определения
функции

Область значений
функции

График функции

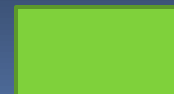
Функция,
возрастающая на
промежутке

Функция,
убывающая на
промежутке

Чётная функция

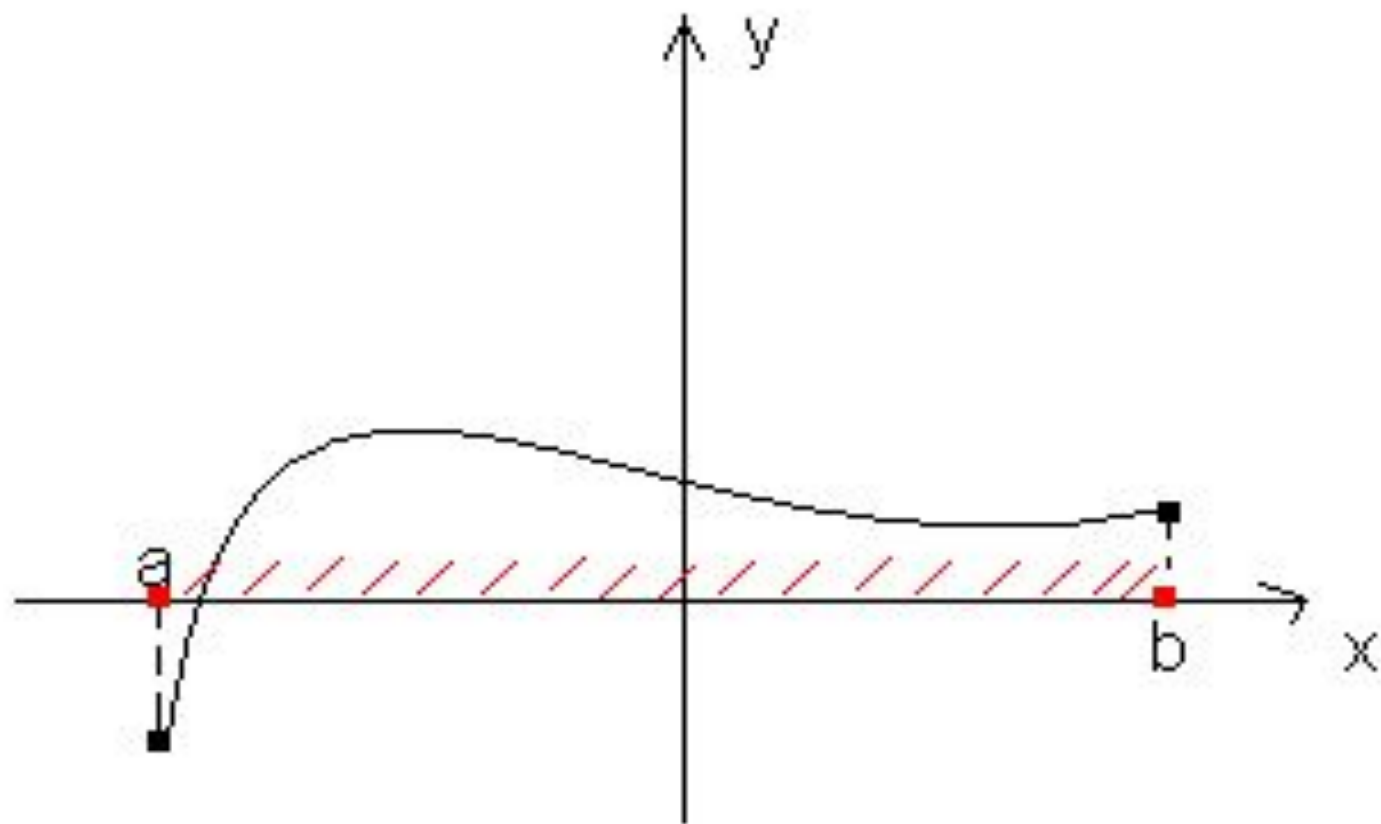
Нечётная функция

Функция общего
вида



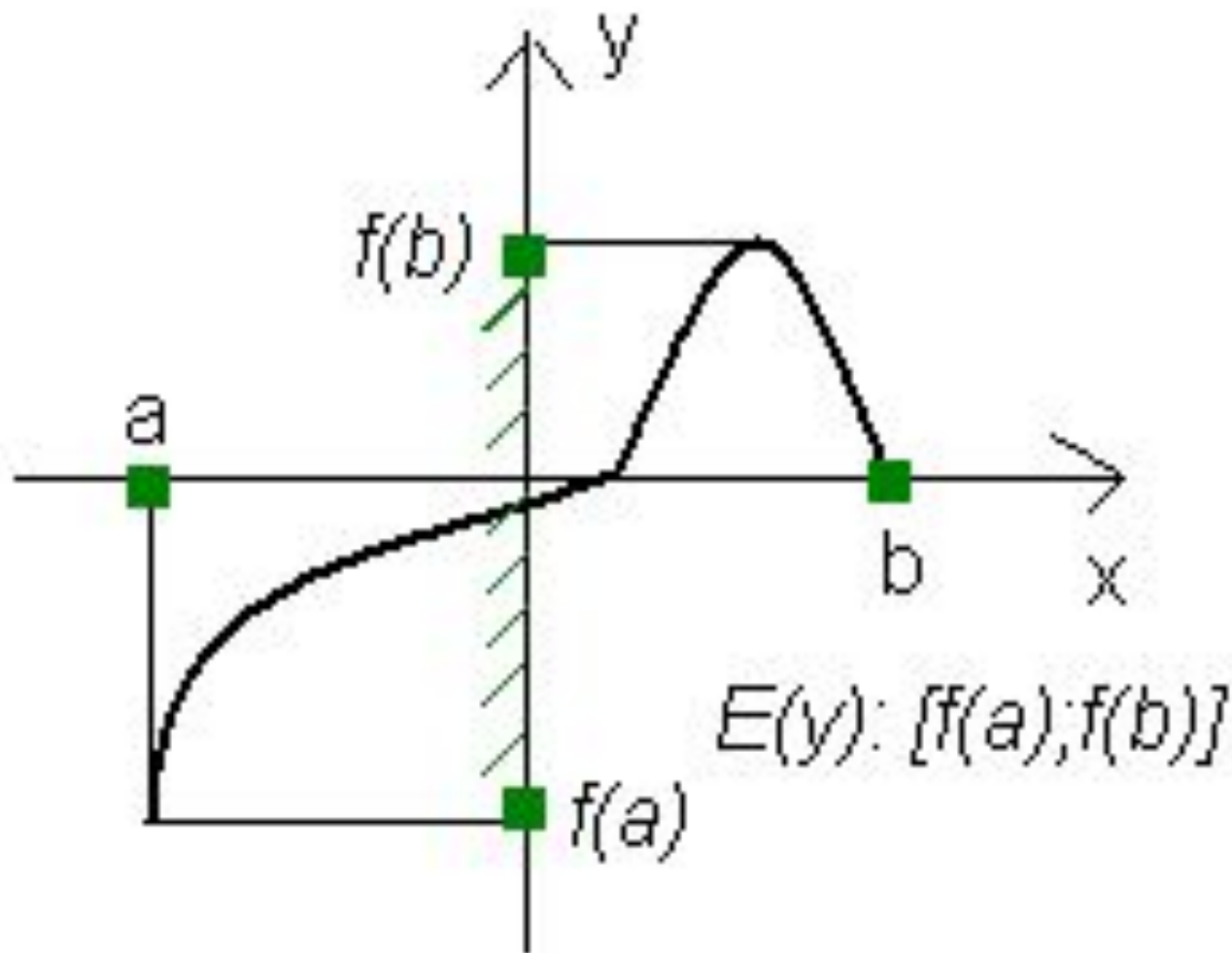
Если каждому значению x из некоторого множества чисел ставится в соответствие единственное число y , то говорят, что на этом множестве задана функция $y(x)$.

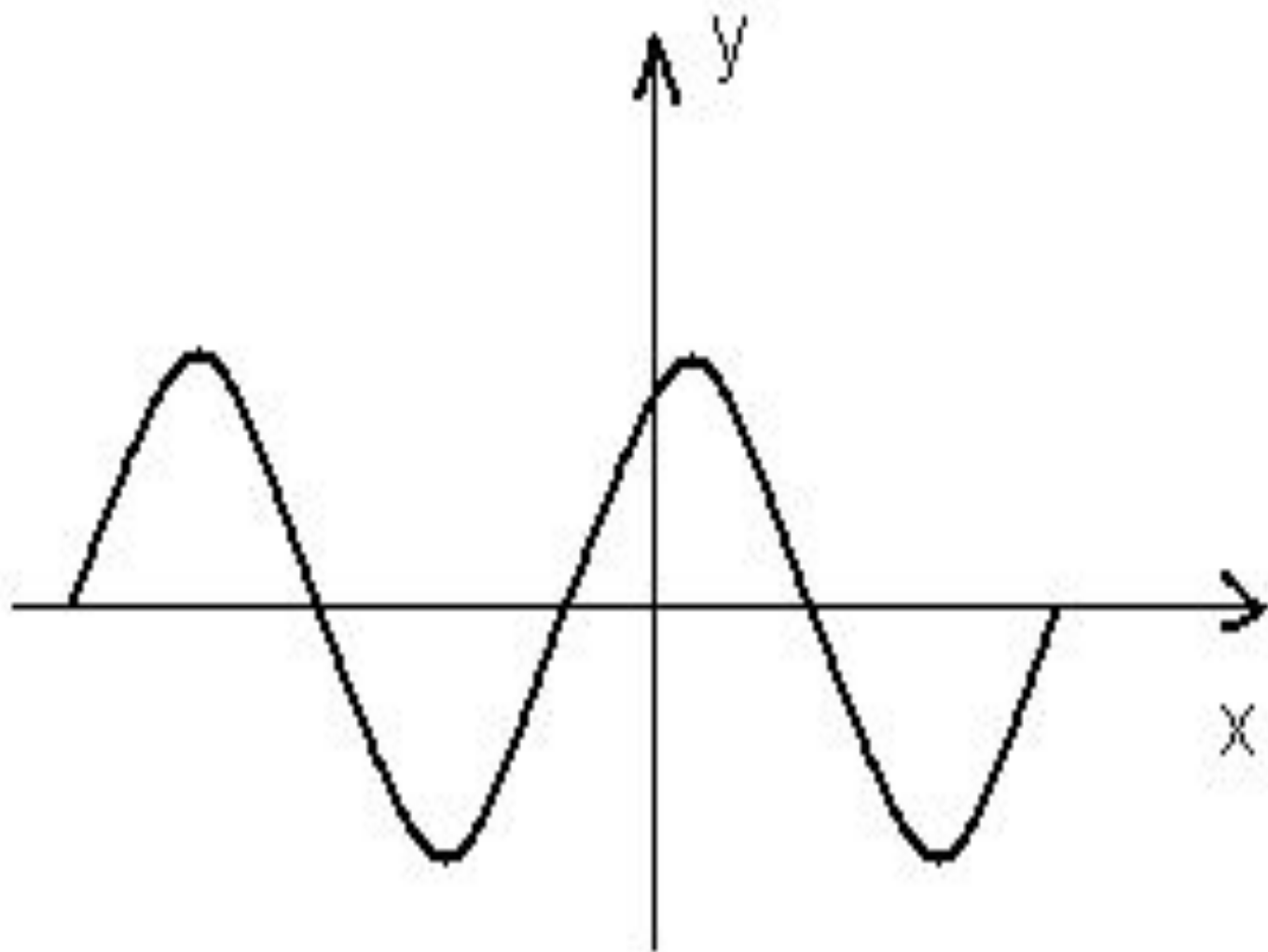


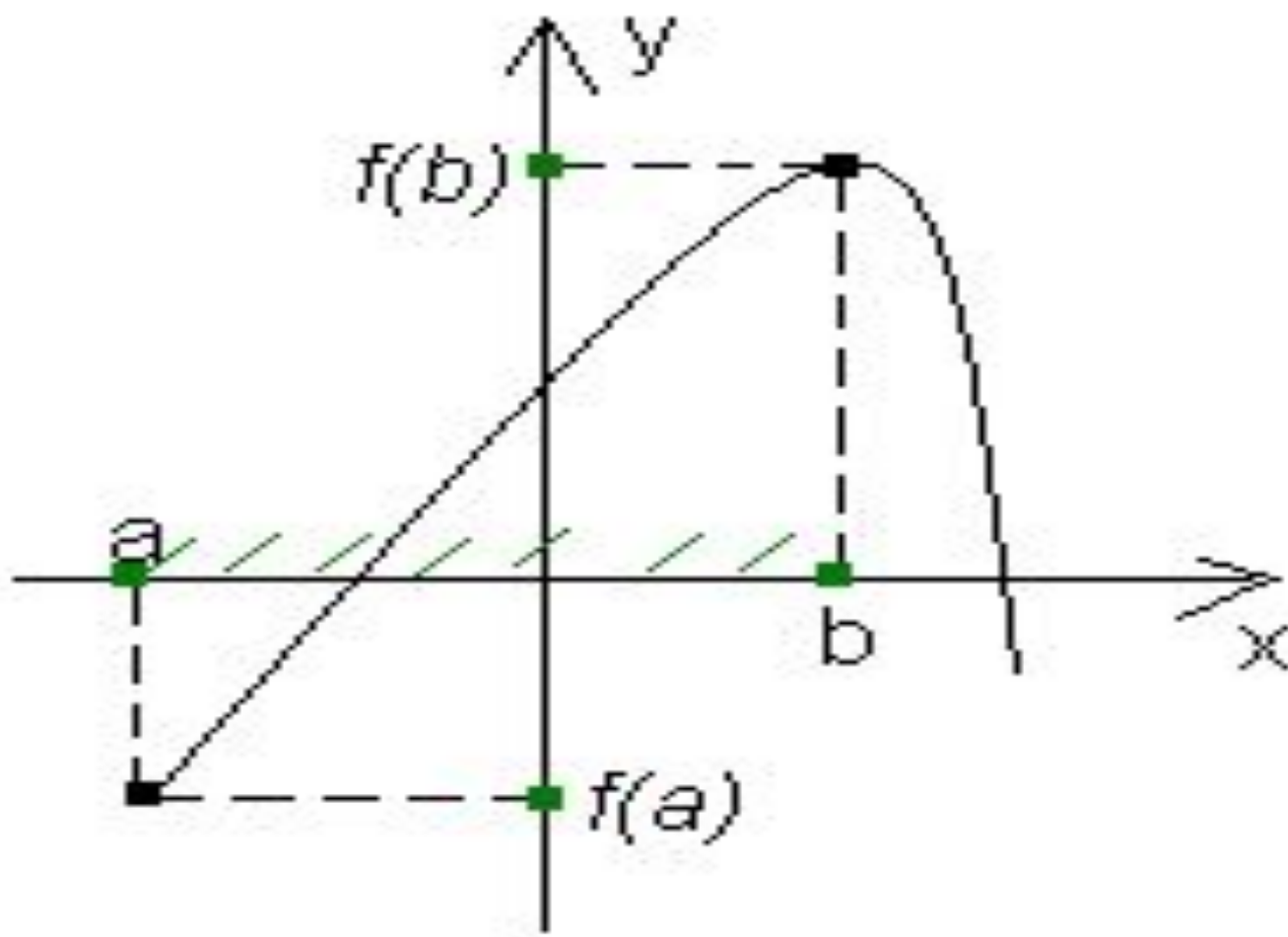


$$D(Y): x \in [a; b]$$



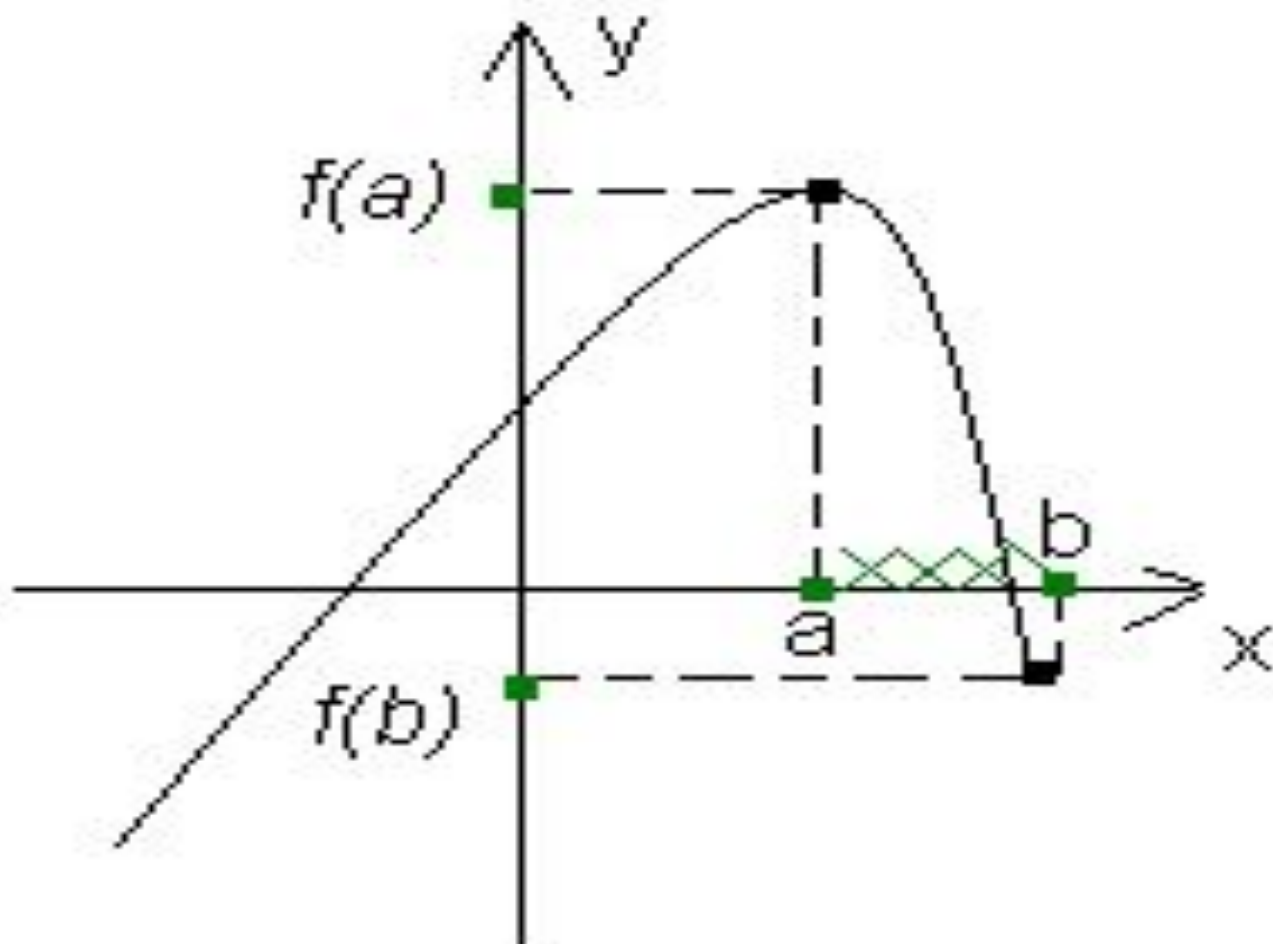






$$a < b ; f(a) < f(b)$$





$$a < b ; f(a) > f(b)$$



