



Здравствуйте
ребята!

Давайте

поигреем



Глаз насекомого имеет мозаичное строение. Он состоит из множества глазков. У мухи их 4 тысячи, а у муравья – 6 тысяч. Сколькими глазками на тебя смотрят муха и муравей?





**Пульс человека 60 ударов в
минуту, а у лягушки на 30
ударов в минуту меньше.
Какой пульс у лягушки?**





У лебедя на всём теле 25 тысяч перьев. Из них на голове и шее 20 тысяч перьев. Сколько перьев на туловище лебедя?





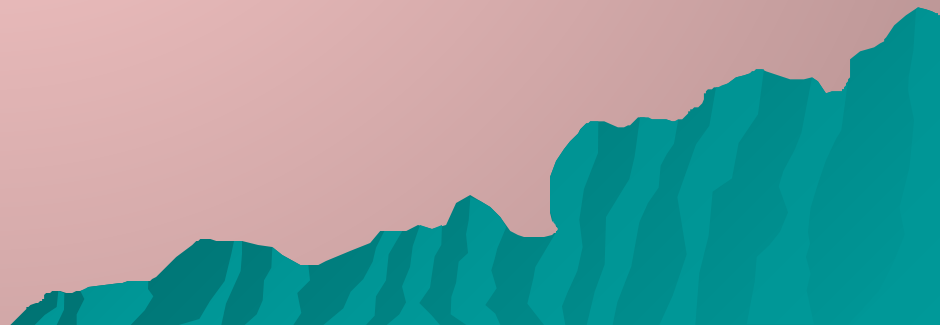
**Лошадь живёт 40 лет, а бык
30 лет. На сколько лет бык
живёт меньше лошади?**





Молодцы,

продолжим...





Внимание!
Интересный факт.

ВНИМАНИЕ

Самый толстый животный в мире зверь – нильский бегемот. Толщина кожи у него 2 см и 5 мм, а слона – 1 см и 3 мм. Так что когда бегемот толкает слона как слон > не все справедливо.



Выпишите выражения, значение которых равно 12.

$$36 - 12$$

$$15 - 8$$

$$\underline{7 + 5}$$



$$\underline{40 - 28}$$

$$\underline{48 - 36}$$

$$\underline{6 + 6}$$

Внимание!
Интересный факт.

Самые высокогорные существа – пауки. Они
кинут на высоте 7 500 метров. Птицы – 4 500
метров, а некоторые виды бабочек – 5 000
метров.

ВНИМАНИЕ

Выпишите выражение, в котором нужно из суммы вычесть сумму. Вычислите значение выражения.

$$(40 + 7) + (10 + 3)$$

$$14 - (4 + 7)$$

$$(80 + 10) - (30 + 10)$$

$$16 + (14 + 3)$$

$$(40 + 6) - 3$$

$$(60 + 2) + 8$$

50





**Выпишите выражение, в котором к
сумме нужно прибавить число.
Вычислите значение выражения.**

$$(40 + 7) + (10 + 3)$$

$$14 - (4 + 7)$$

$$(80 + 10) - (30 + 10)$$

$$16 + (14 + 3)$$

$$(40 + 6) - 3$$

$$\underline{(60 + 2) + 8}$$

70



Выпишите выражение, в котором из числа нужно вычесть сумму. Вычислите значение выражения.

$$(40 + 7) + (10 + 3)$$

$$(80 + 10) - (30 + 10)$$

$$\underline{14 - (4 + 7)}$$

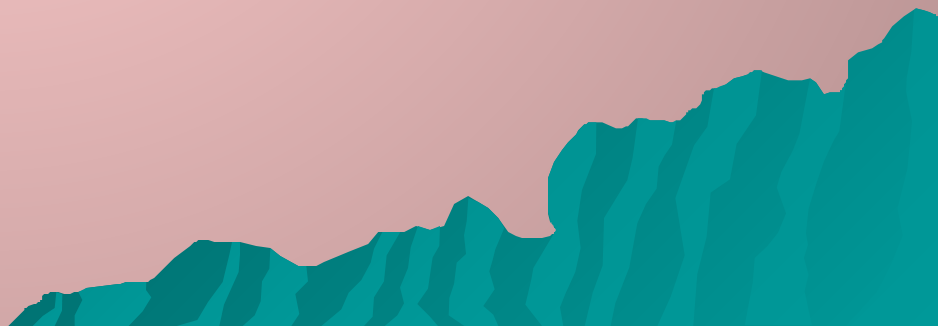
$$16 + (14 + 3)$$

$$(40 + 6) - 3$$

$$(60 + 2) + 8$$



3



**Выпишите выражение, в котором к
сумме нужно прибавить сумму.
Вычислите значение выражения.**

$(40 + 7) + (10 + 3)$

$14 - (4 + 7)$

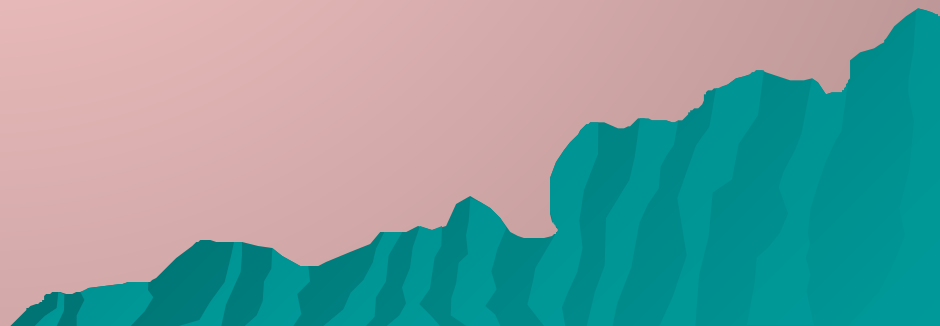
$(80 + 10) - (30 + 10)$

$16 + (14 + 3)$

$(40 + 6) - 3$

$(60 + 2) + 8$

60



Внимание!
Интересный факт.

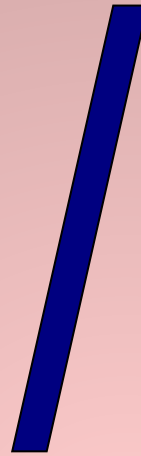
Самый хищный обитатель морей – меч-рыба.
Длина её тела 5 м, вес до 600 кг, а длина
необычайно прочного меча 1 м 50 см. меч-рыба
атакует китов и даже промысловые суда и
лодки.

ВНИМАНИЕ

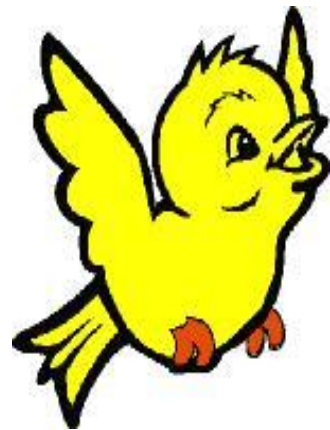


Спасибо за игру!
До новых
встреч!

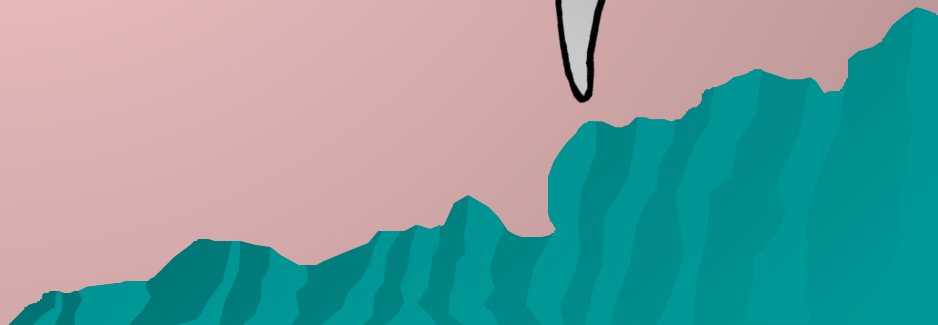
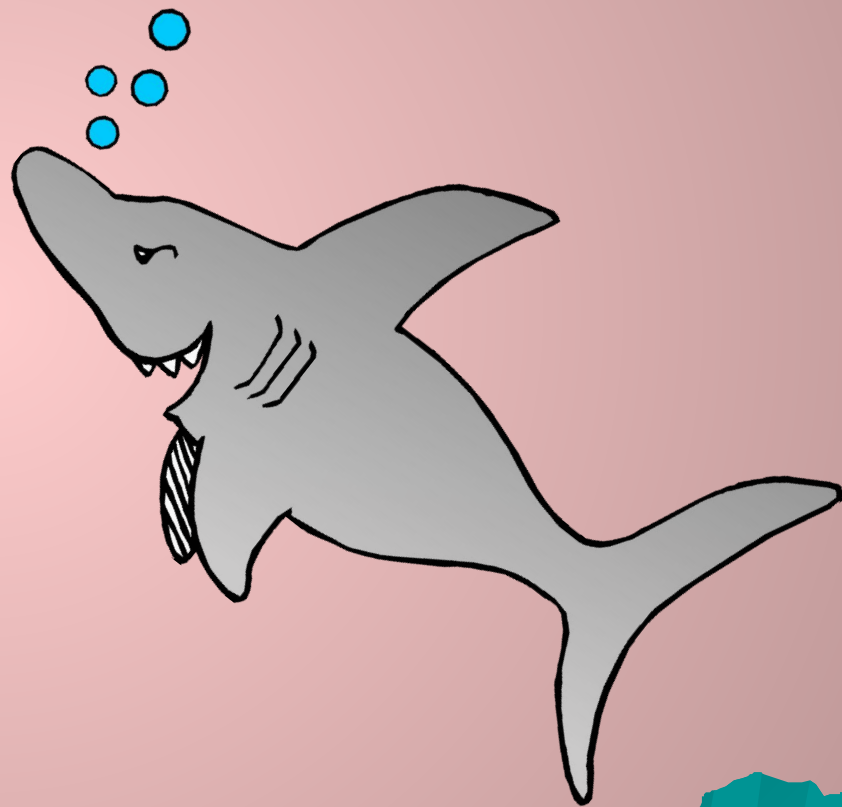




Смп. 129 №409



Не думаешь!



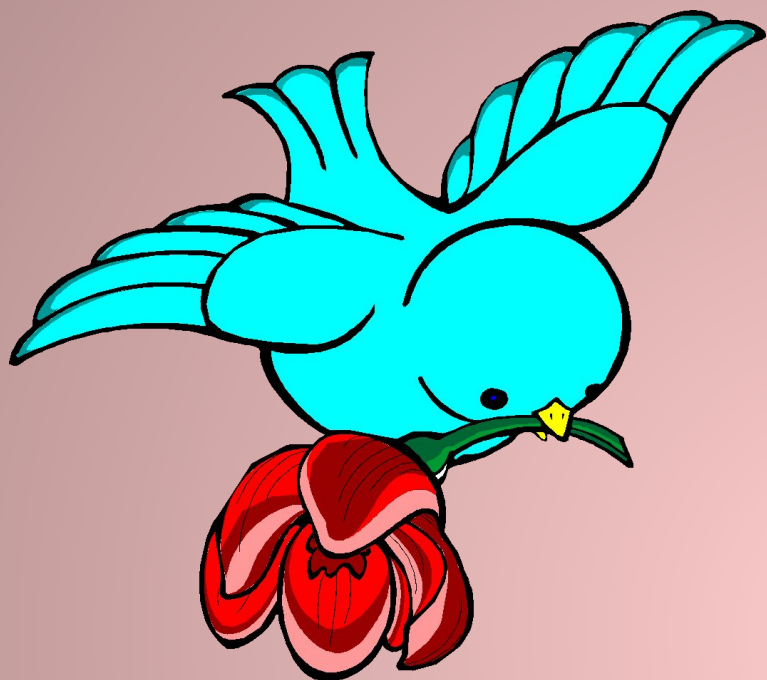


Великолепно!

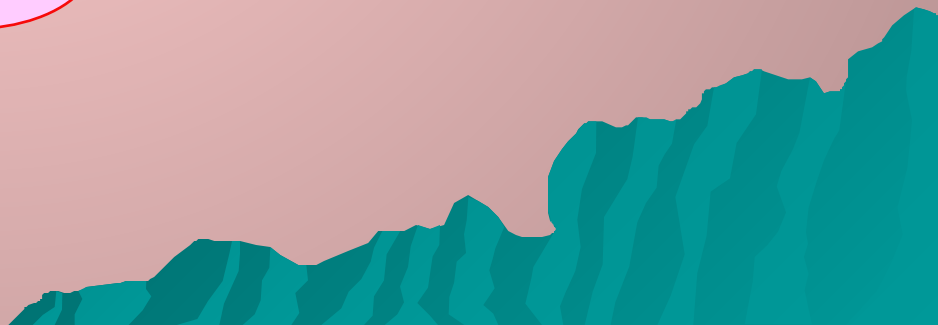


**Я не
доволен!**





Молодец!



Думай!





Отлично!



