

Построение графиков функции

$$y = mf(x)$$

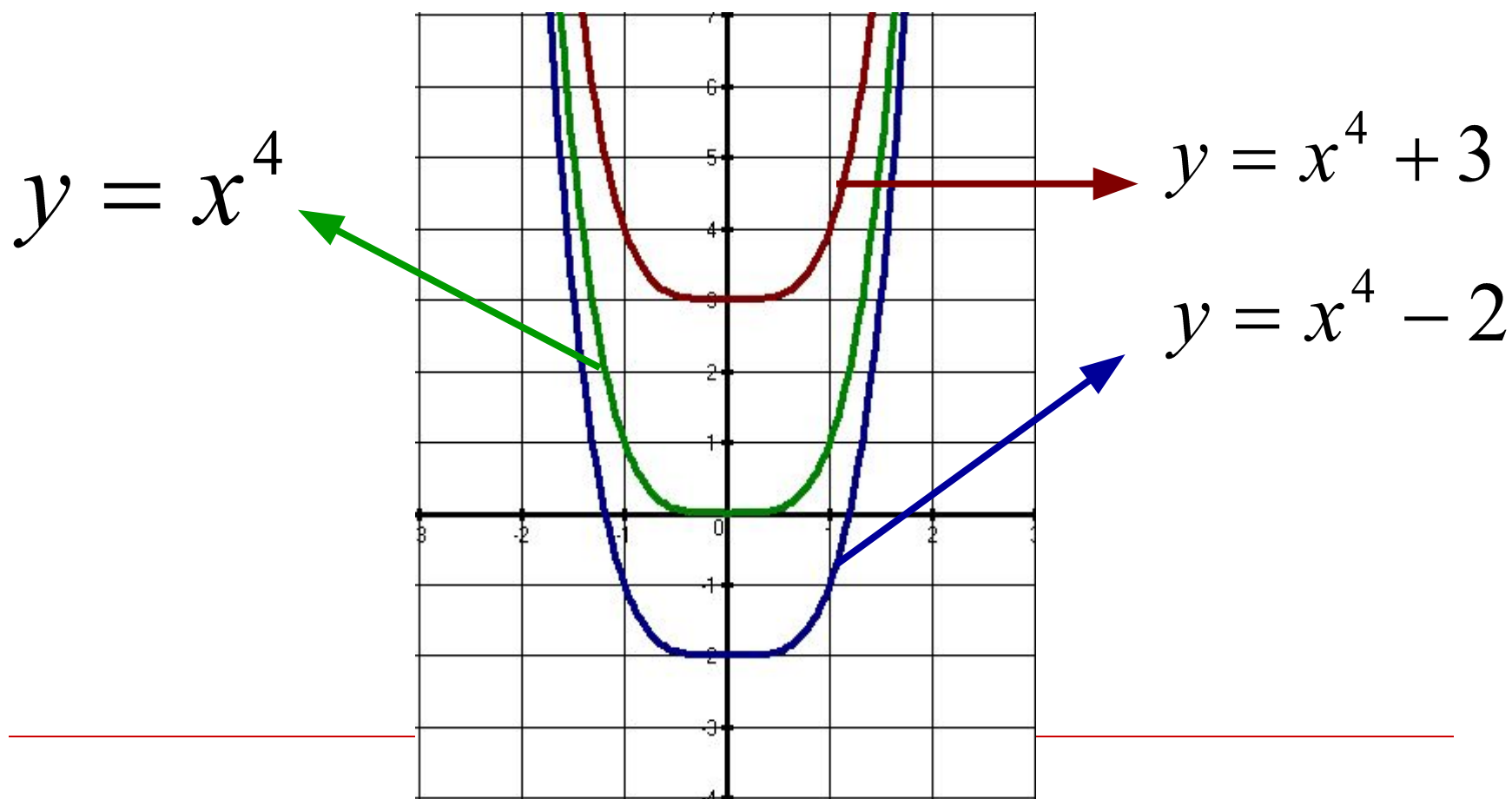
Карпова М.А.

Учитель математики МОУ ООШ №269 ЗАТО
Александровск, Мурманской области

Повторение

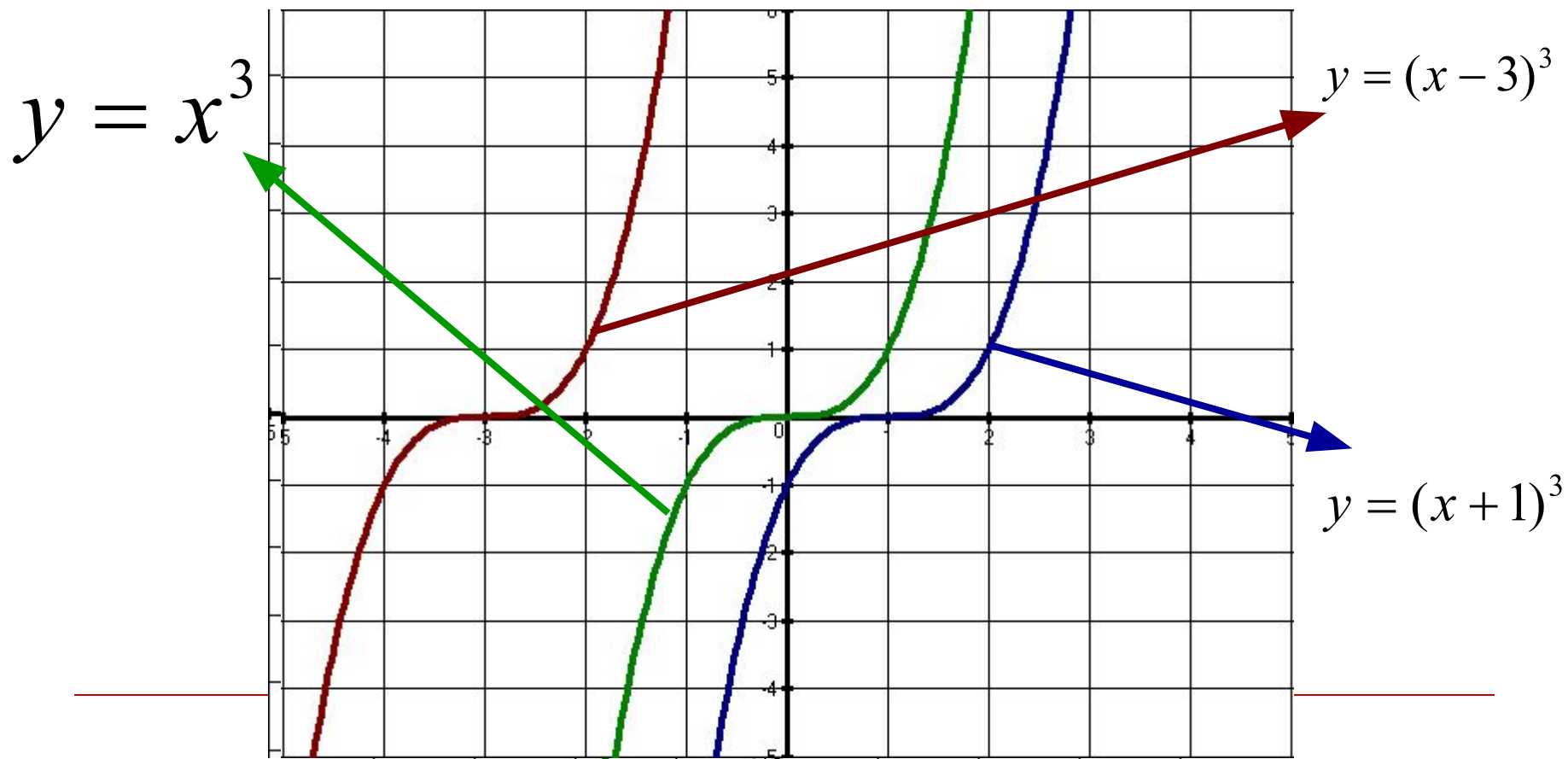
- Как построить график функции $y = f(x) \pm a$

если известен график функции $y = f(x)$



Повторение

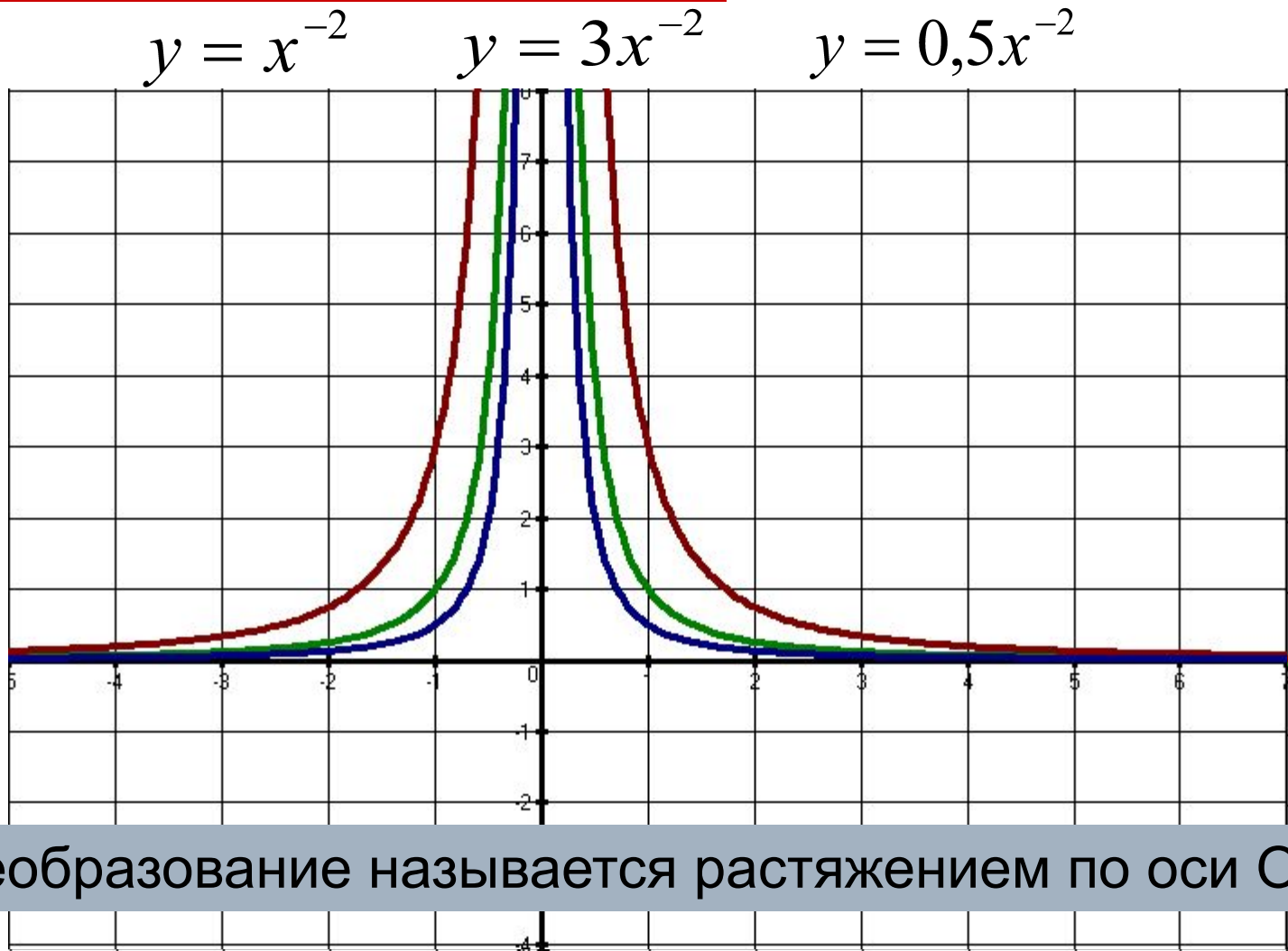
- Как построить график функции $y = f(x \pm a)$ если известен график функции $y = f(x)$



□ Рассмотрим построение графика функции $y = mf(x)$

1 случай: m – положительное число

Построим в одной системе координат графики функций



— Преобразование называется растяжением по оси Ox

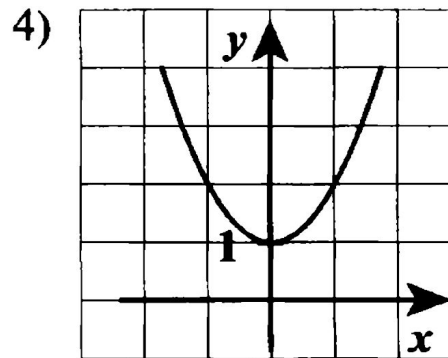
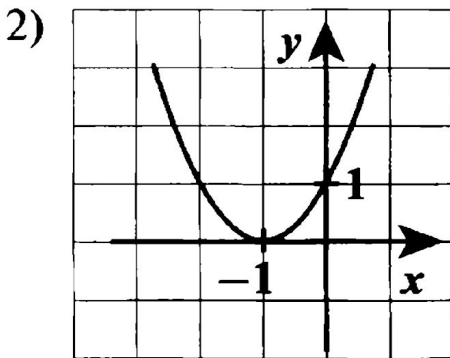
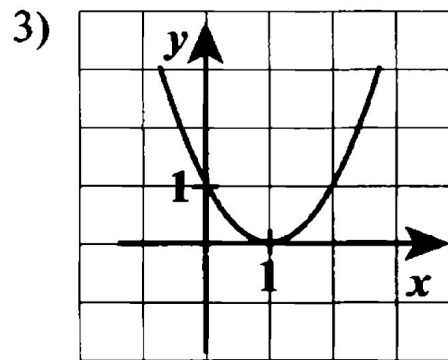
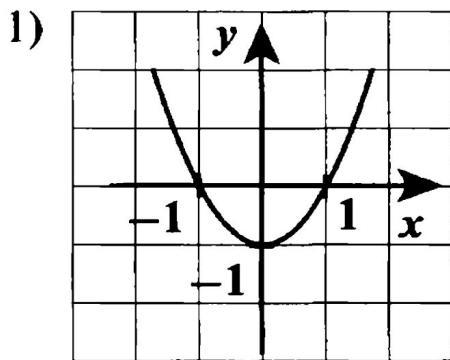
15. Каждую параболу, построенную в координатной плоскости, соотнесите с ее уравнением.

а) $y = (x - 1)^2$

б) $y = x^2 + 1$

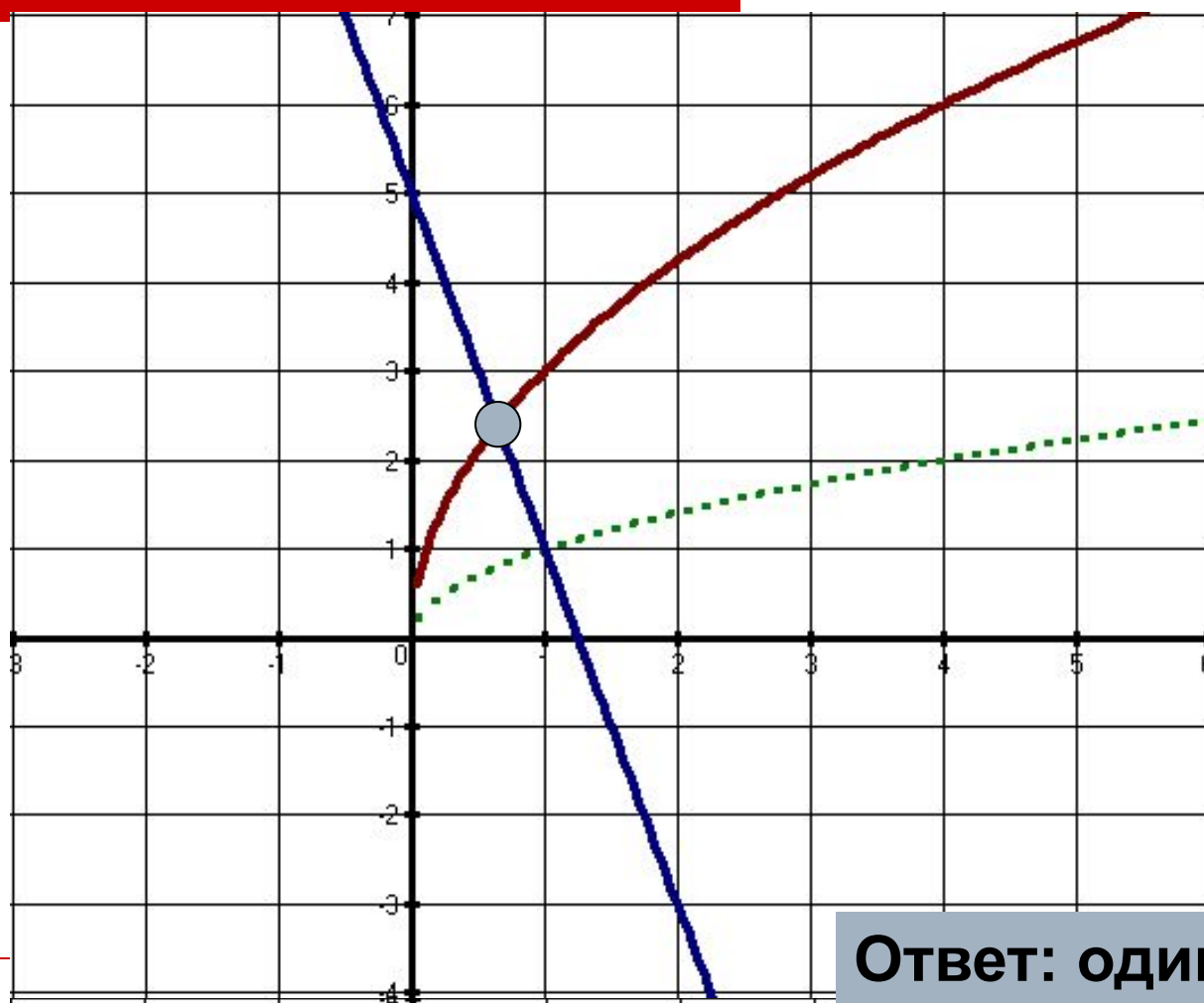
в) $y = x^2 - 1$

г) $y = (x + 1)^2$



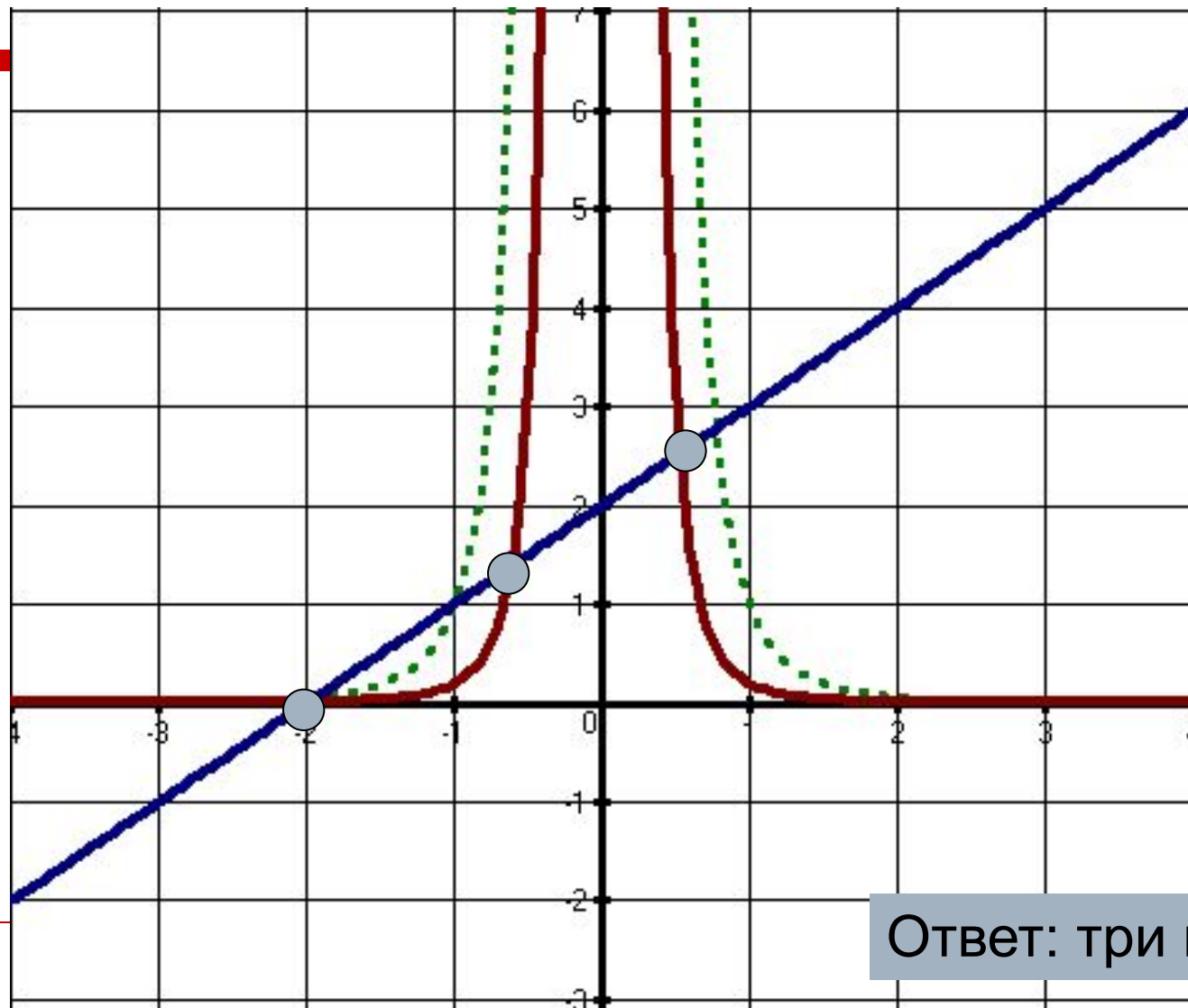
а	б	в	г
3	4	1	2

№ 356 (B)



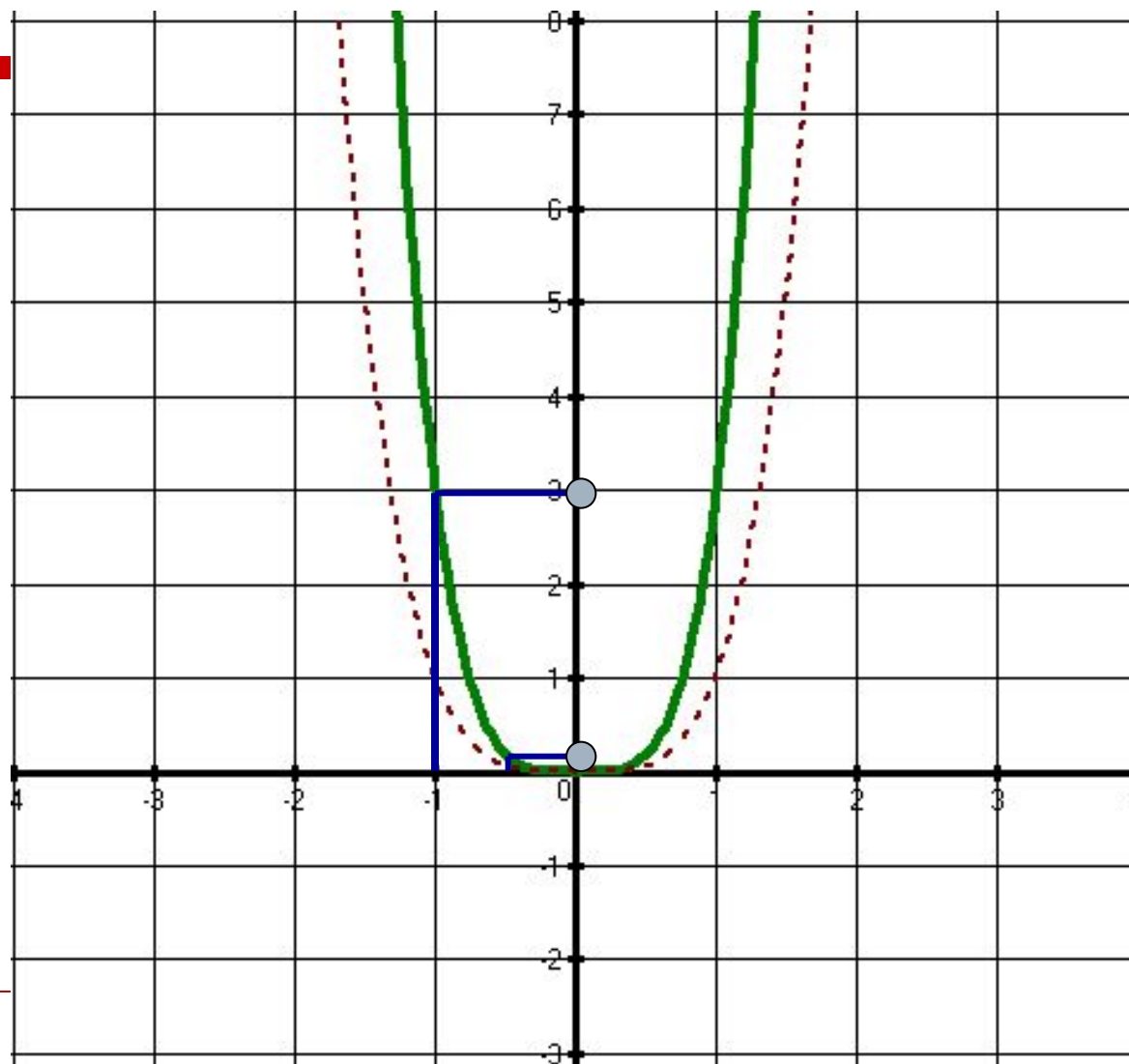
Ответ: один корень

№356(Г)



Ответ: три корня

№357(B)



Домашнее задание

- Стр. 84-85. Домашняя контрольная работа № 6-10



Источники материалов:

- А.Г. Мордкович. Алгебра. 9 класс. М.: Мнемозина, 2007 г.
- Т.Л. Афанасьева, Л.А. Тапилина. Алгебра. Поурочные планы по учебнику А.Г. Мордковича. 9 класс. Волгоград. Издательство «Учитель».
- Математика. 9 класс. Подготовка к ГИА_2011 под редакцией Лысенко Ф.Ф., С. Ю. Кулабухова. Легион-М. Ростов-на-Дону.
- Юмор. люди. фото. жизнь. intdiz. **собаки**. ссылка.

<http://sobakidendy-news.ru/rubric/1113846/000/000/page5.html>