

Интегрированный урок

Математика, мир вокруг нас

3 класс

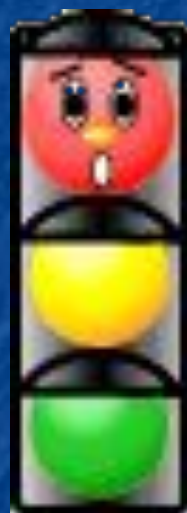
Тема. Закрепление. Решение уравнений.
Чтобы путь был счастливым(ПДД)
(1часть).

Учитель высшей категории Суходольской СОШ №1
Крупина Галина Анатольевна



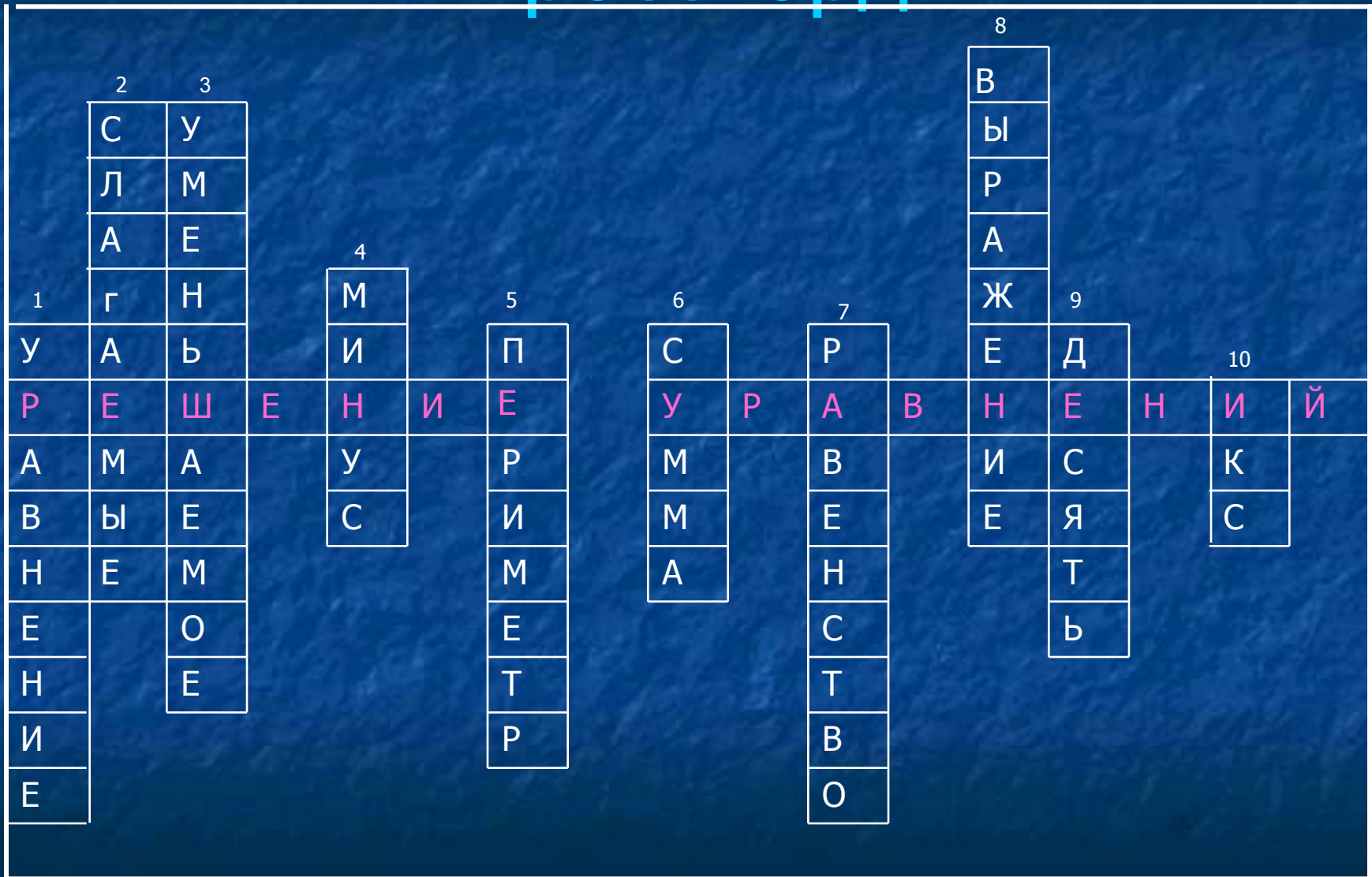
Безопасное путешествие к Мистеру Икс

?



X

Кроссворд



Найдите правила дорожного движения,
как таблицу умножения



РАЗДЕЛИ НА ГРУППЫ, ДАЙ ИМ НАЗВАНИЕ

$$18 \cdot 4 + 37$$

$$6 + x = 14$$

$$100 - 17 \cdot (25 - 18)$$

$$72 : d$$

$$93 : 3 - 99 : 9$$

$$32 + y = 81$$

$$18 \cdot 4 + x$$

$$d + c - 14$$

$$18 \cdot 4 - x = 12$$

$$(a - 6) : 1$$





Проверка

Числовые выражения

$$18 \cdot 4 +$$

$$300 - 17 \cdot (25$$

$$- 18) : 3 - 99 :$$

9

Буквенные выражения

$$72 :$$

$$(a - 6) :$$

$$b + c$$

$$18 \cdot 4 +$$

x

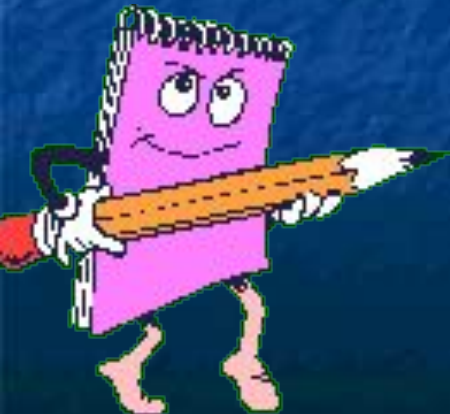
Уравнения

$$6 + x =$$

$$32 + y =$$

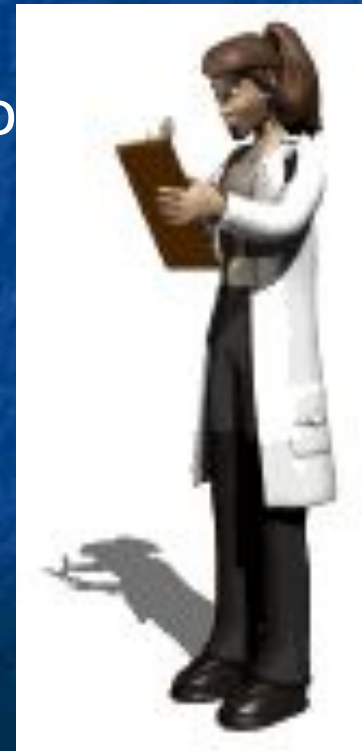
$$18 \cdot 4 - x =$$

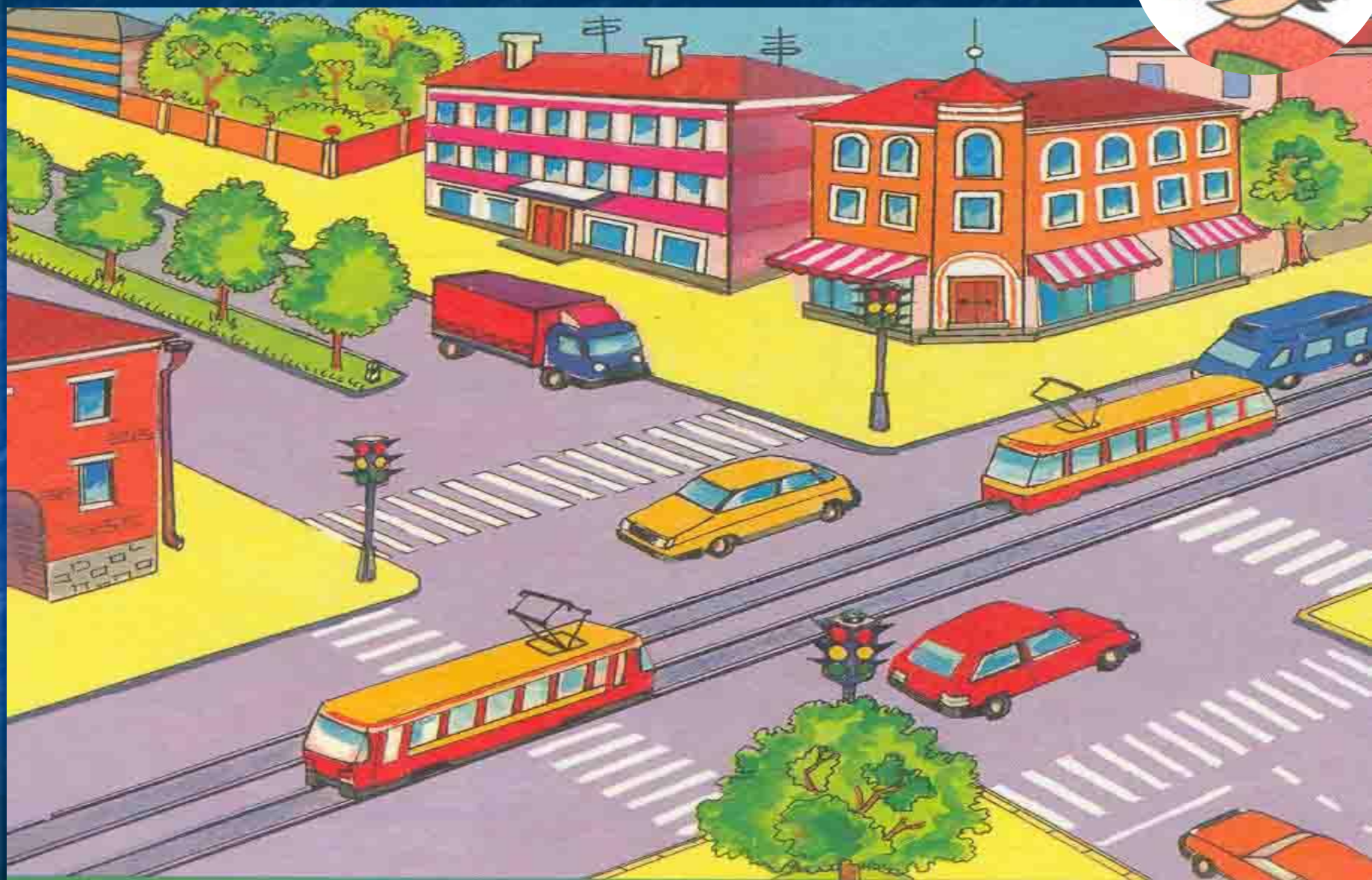
12



Алгоритм решения уравнений

1. Вспомнить компоненты действия данного уравнения.
2. Определить неизвестный компонент.
3. Вспомнить правило нахождения неизвестного компонента.
4. Применить правило и найти неизвестный компонент.
5. Записать корень уравнения.
6. Сделать проверку





Причины несчастных случаев и аварий на улицах и дорогах



□ Переход дороги в неположенном месте

□ Неподчинение сигналам

регулирования



□ Игра на проезжей части

□ Ходьба по проезжей части по

направлению движения транспорта

□ Неожиданный выход на проезжую часть дороги

из-за стоящего транспорта, сооружений,

зеленых насаждений

Невнимательность пешеходов при переходе улиц

Устный счёт

№	Интеллектуальный марафон		
1	Колесо имеет 10 спиц. Сколько промежутков между спицами?	10	
2	Крышка стола имеет 4 угла. Один из них отпилили. Сколько углов стало у крышки?		5
3	Сколько носов у двух псов?	2	
4	Сколько ушей у пяти малышей?		10
5	Сколько ушек у трёх старушек?	6	
6	Сколько пальчиков у четырёх мальчиков?		80
7	Из Риги в Москву самолёт летит 1 час 20 минут, а обратно 80 минут. Чем можно объяснить такую разницу?	Нет разницы	

Ребусы



T



M



L

a



Задача в стихах

Шел Кондрат В Ленинград,

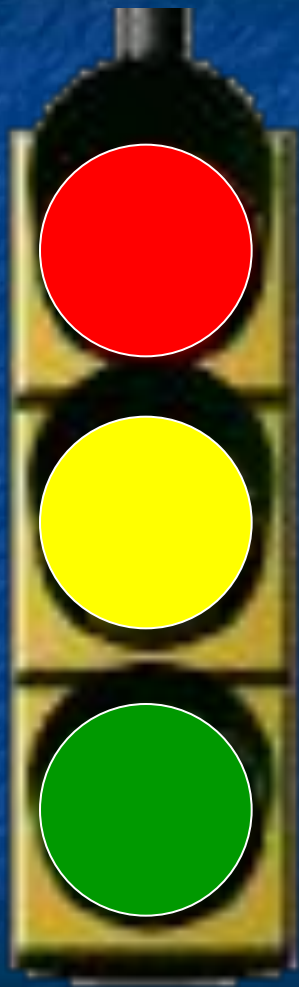
Кондрат один идёт в Ленинград,
а ребята идут

в *противоположном* направлении.

Сколько мешков и котил

Ребята несут в Ленинград?

Светофор – надежный наш помощник



Красный свет – будь осторожным

Желтый свет – подожди немножко

Зеленый свет – в путь пускаться можно!





Угадай!

Что за знак такой висит?
Стоп – машинам он велит.
Пешеход – идите смело
по полоскам черно-белым.



Под дорогою – нора.
Кто быстрее всех смекнет,
Почему по ней с утра
Ходят люди взад – вперед?

Едет мальчик Федя на велосипеде:
Отчего же, отчего же недовольство у прохожих?
Отгадайте знак дорожный,
Где кататься Феде можно?



Проверка.

- 1. Найти площадь дорожного знака, если длина- 5 дм, а ширина- 4 дм $5 \times 4 = 20$ (кв. см)
- 2. Найти периметр дорожного знака, если длина- 5 дм, а ширина- 4 дм $(5 + 4) \times 2 = 18$ (см)
- 3. Найти радиус 3 дорожного знака, если диаметр его равен 48 см $48 : 2 = 24$ (см)
- 4. Сколько баночек краски пойдёт на дорожную разметку, состоящую из 17 полосок, если на каждую полоску идёт 2 баночки краски. $17 \times 2 = 34$ (б.)



Физ. минутка (Музыкальная пауза)

