

Диаграммы

Понятие диаграммы

- Диагра́мма (греч. Διάγραμμα (diagramma) — изображение, рисунок, чертёж) — графическое представление данных, позволяющее быстро оценить соотношение нескольких величин

Применение

- Благодаря своей наглядности и удобству использования, диаграммы часто используются не только в повседневной работе бухгалтеров, логистов и других служащих, но и при подготовке материалов презентаций для клиентов и менеджеров различных организаций

Диаграммы-линии (графики)

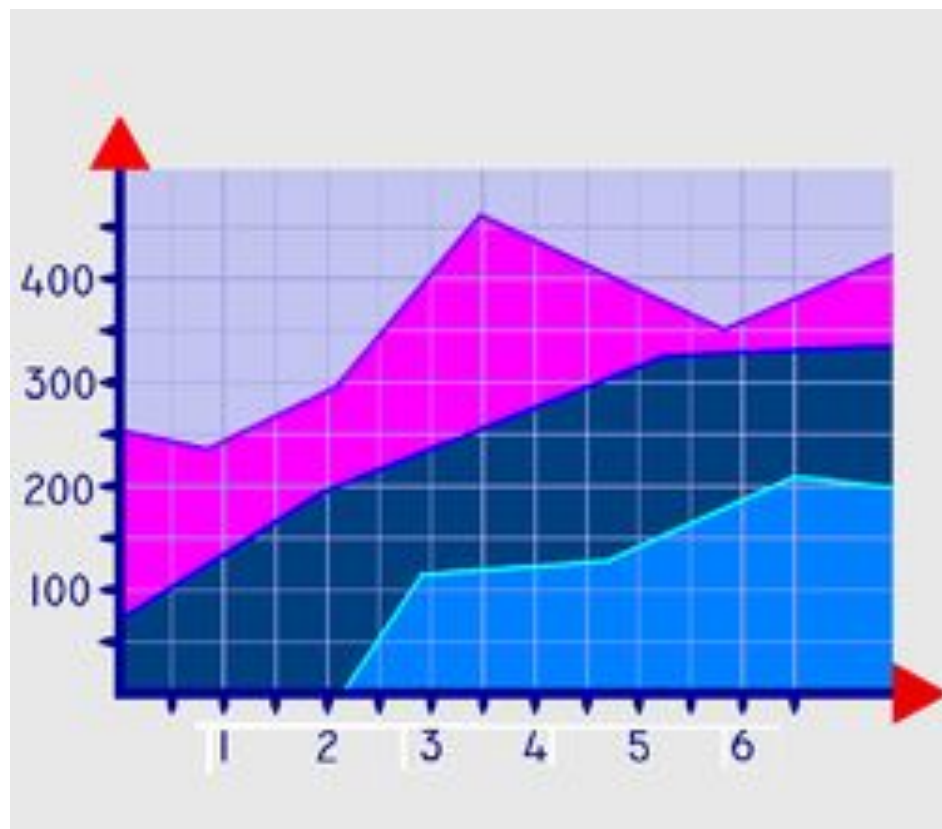
- Диаграммы-линии или графики — это тип диаграмм, на которых полученные данные изображаются в виде точек, соединённых прямыми линиями.



Линии удобны и при изображении нескольких динамических рядов для их сравнения, когда требуется сравнение темпов роста.

Диаграммы-области

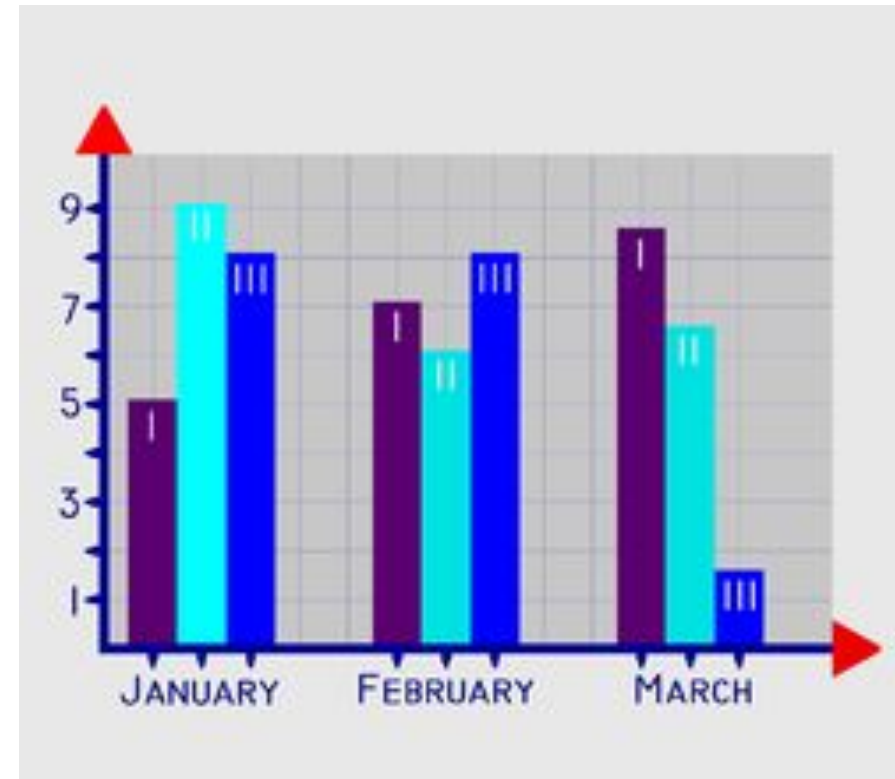
- Диаграммы-области — это тип диаграмм, схожий с линейными диаграммами способом построения кривых линий, но область под каждым графиком заполняется индивидуальным цветом или оттенком.



Преимущество в том, что он позволяет оценивать вклад каждого в рассматриваемый процесс.

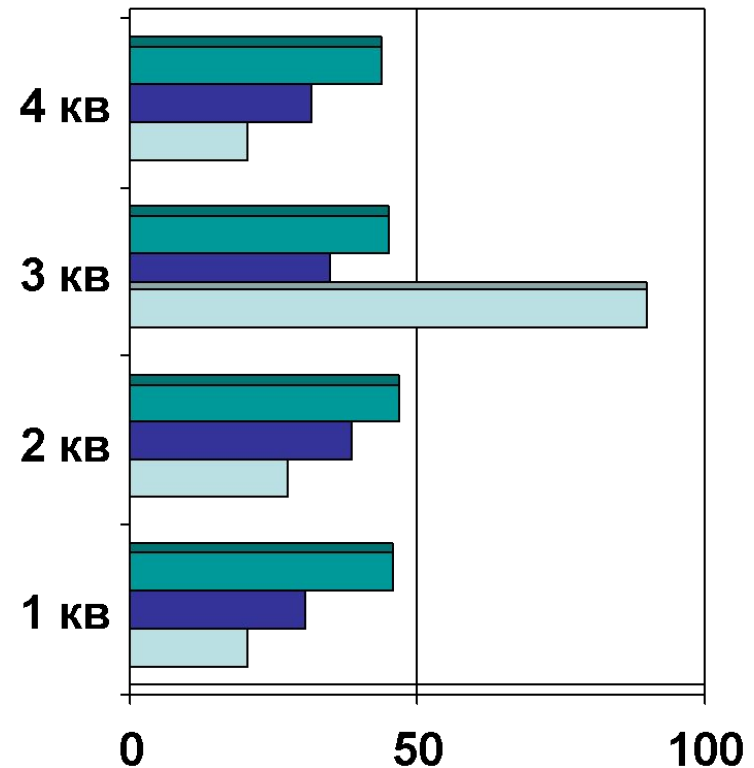
Столбчатые диаграммы (гистограммы)

- используются для наглядного сравнения полученных статистических данных или для анализа их изменения за определённый промежуток времени. Построение столбчатой диаграммы заключается в изображении статистических данных в виде вертикальных прямоугольников или трёхмерных прямоугольных столбиков.



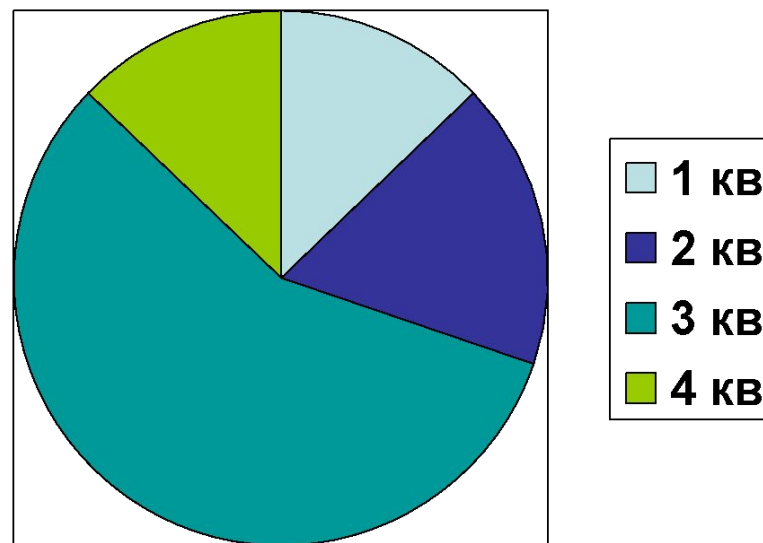
Линейные диаграммы

- Разновидностями столбчатых диаграмм являются линейные (полосовые) диаграммы. Они отличаются горизонтальным расположением столбиков.

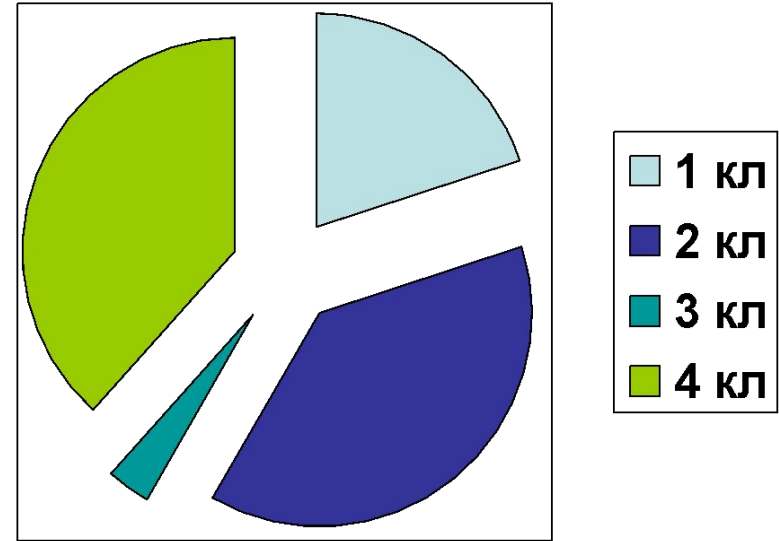


Круговые (секторные) диаграммы

- идея целого очень наглядно выражается кругом, который представляет всю совокупность, величина каждого значения изображается в виде сектора круга, площадь которого соответствует вкладу этого значения в сумму значений.

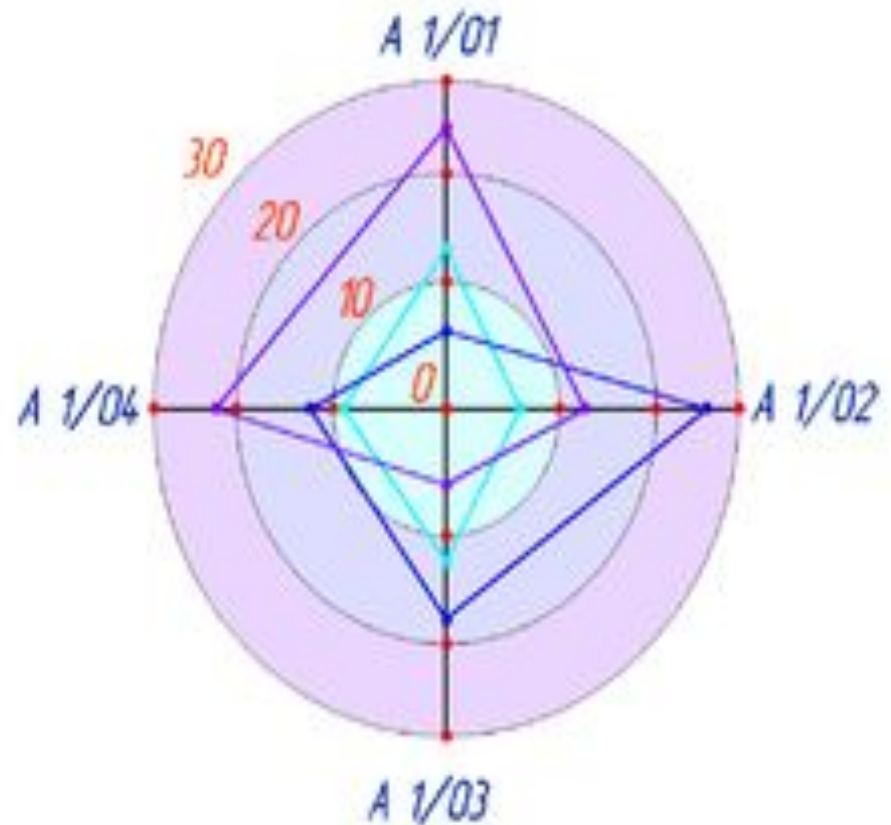


- Сектора могут изображаться как в общем круге, так и отдельно, расположенными на небольшом удалении друг от друга.



Радиальные (сетчатые) диаграммы

- В отличие от линейных диаграмм, в радиальных или сетчатых диаграммах более двух осей. Радиальные диаграммы напоминают сетку или паутину, поэтому иногда их называют сетчатыми.



Картодиаграммы

- это сочетания диаграмм с географическими картами или схемами.

Производство стальных труб в России



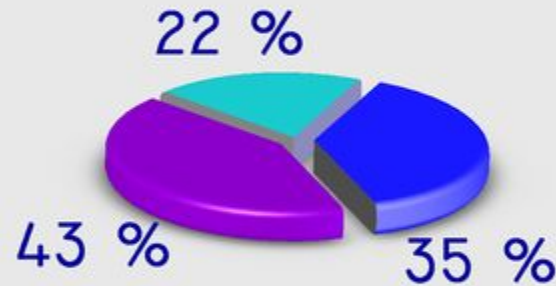
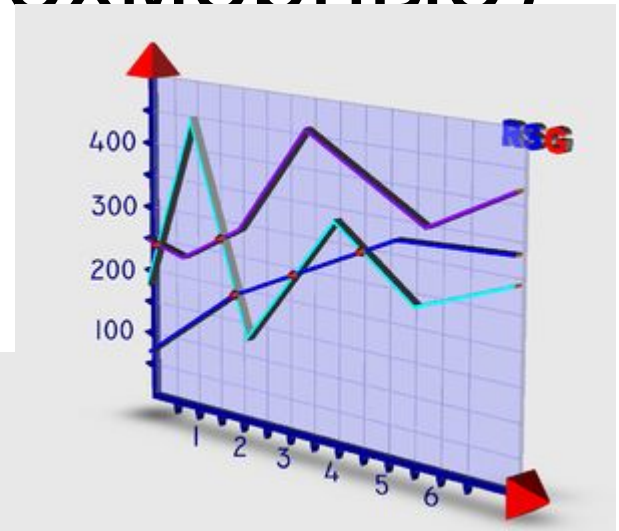
Биржевые диаграммы

- Биржевые диаграммы отражают наборы данных из нескольких значений (на графике: цена открытия, цена закрытия, максимальная, минимальная, определённого временного интервала)



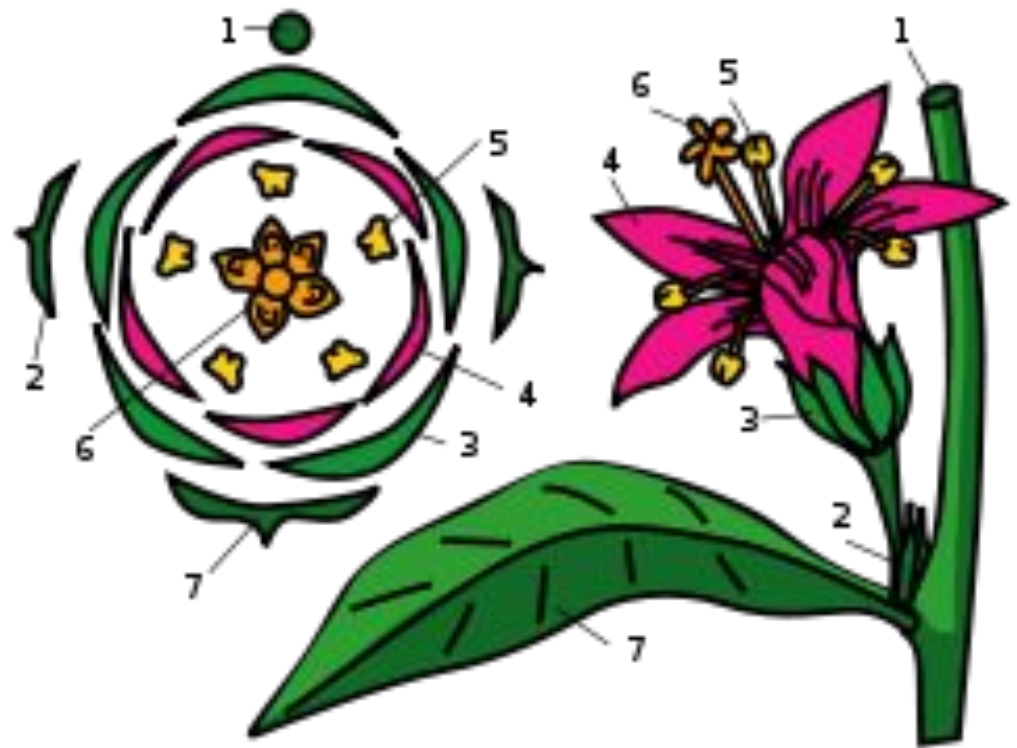
Пространственные (трёхмерные) диаграммы

- Изображение в объёмном виде упрощает понимание информации. Такие диаграммы выглядят убедительнее.



Ботанические диаграммы

- Построение диаграммы производится на основании поперечных разрезов бутона



Анимированные диаграммы

- диаграммы в виде определённых анимаций.

