

Веселое настроение

Мне интересно

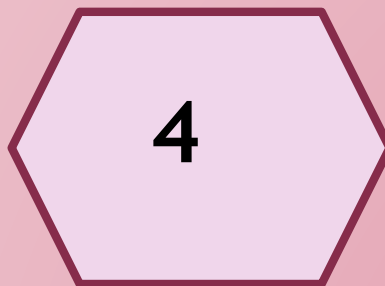
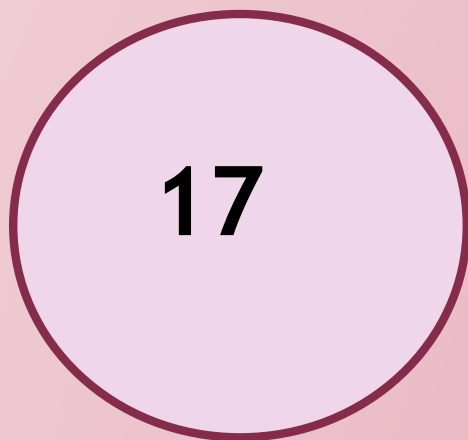
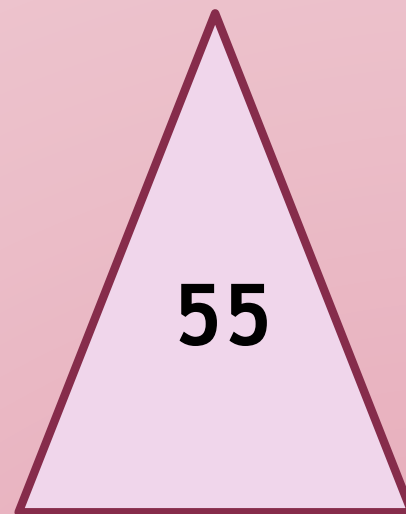
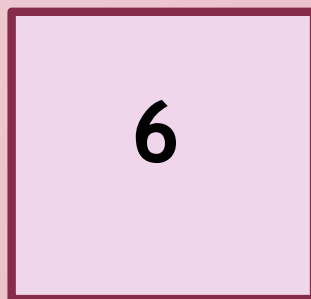
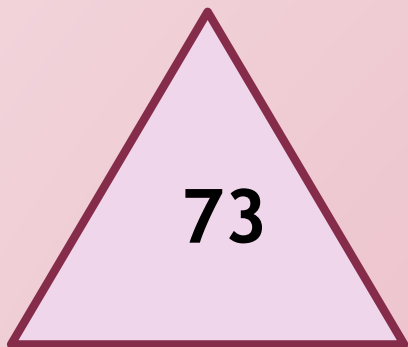


Грустное настроение

Мне скучно



**ЧТО В ДЕТСТВЕ
ПРИБРЕТЕШЬ,
НА ТО В
СТАРОСТИ
ОБОПРЕШЬСЯ**



18

3

51

80

20

47670

154321

5980705

ЧТО ЛЕГЧЕ?

1 кг



=

1 кг





$$\begin{array}{l} \text{—} \\ \text{=} \\ \text{—} \end{array} 1000 \square$$



$$\begin{array}{l} \text{—} \\ \text{=} \\ \text{—} \end{array} 5000 \square$$



$$\begin{array}{l} \text{—} \\ \text{=} \\ \text{—} \end{array} 60 \square$$



$$\begin{array}{l} \square \\ \square \end{array} = 2 \square$$



$$\begin{array}{l} \square \\ \square \end{array} = 12 \square$$



$$\begin{array}{l} \square \\ \square \end{array} = 500 \square$$

ЕДИНИЦЫ МАССЫ

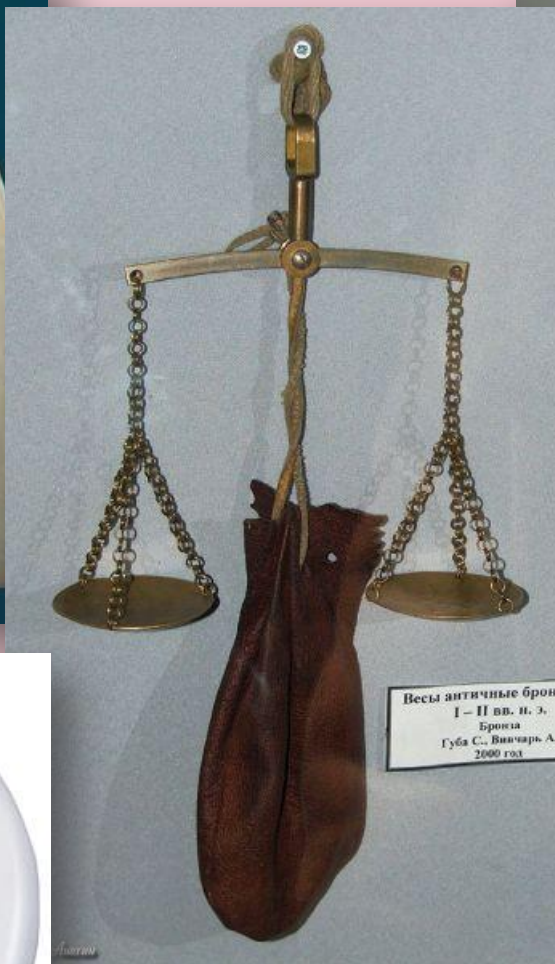
ГРАММ

-познакомиться с новой единицей массы - граммом и узнать разницу между килограммом и граммом



1 кг = 1 000 г

ВИДЫ ВЕСОВ



Весы античные бронза
I – II вв. н. э.
Бронза
Губа С., Вилчарь А.
2000 год



Старинные весы





Электронные весы



Кухонные веса



Измерительные гири



Часовые гири



Спортивные гири

ГИРИ БЫВАЮТ РАЗНЫЕ

1 кг

2 кг

5 кг

100г

200г

500г

10г

20г

50г

1г

2г

5г



*ЧТО В ДЕТСТВЕ
ПРИБРЕТЕШЬ,
НА ТО В СТАРОСТИ
ОБОПРЕШЬСЯ*

**Какая мера массы больше
кг или г ?**

Сколько граммов в 1 кг?

**В каких случаях мы
используем измерения в
граммах.**



Хочу знать
больше

Хорошо, но могу лучше

Пока испытываю трудности



Моллобдце

ДОМАШНЕЕ ЗАДАНИЕ:

№ 10