

Задача №518

Ребус.

1 слог- предлог,
2 и **3** слог- летний дом,
а целое порой
решается с трудом.





Краткая запись

1 ч - 80 км

12 ч - ? км

Проверь себя

Решение:

1

x12

80

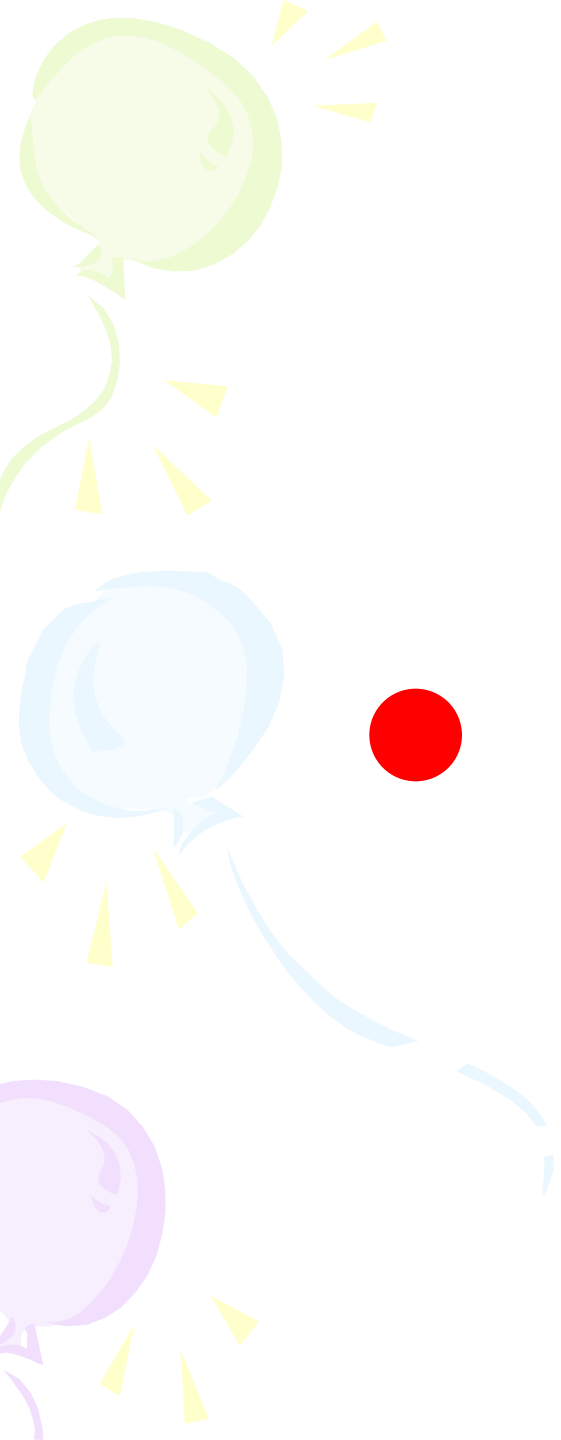
960(км)

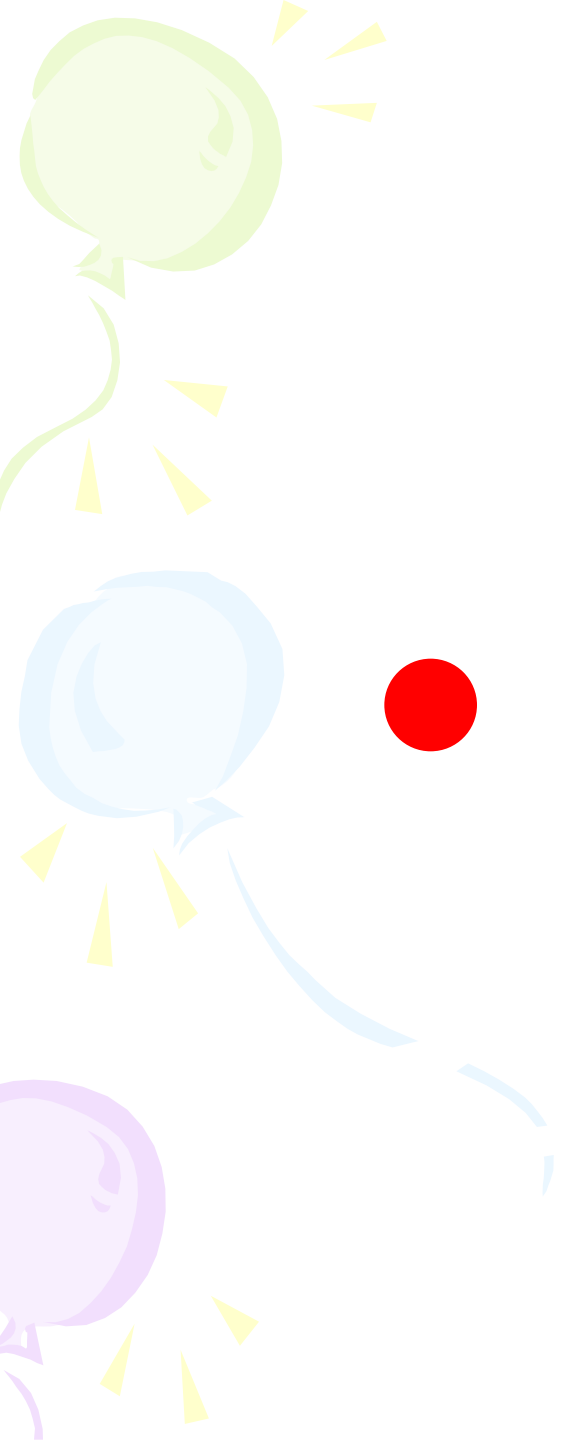
Ответ: за 12 часов поезд пройдет без остановки 960 километров.

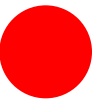


ЗАРЯДКА ДЛЯ ГЛАЗ





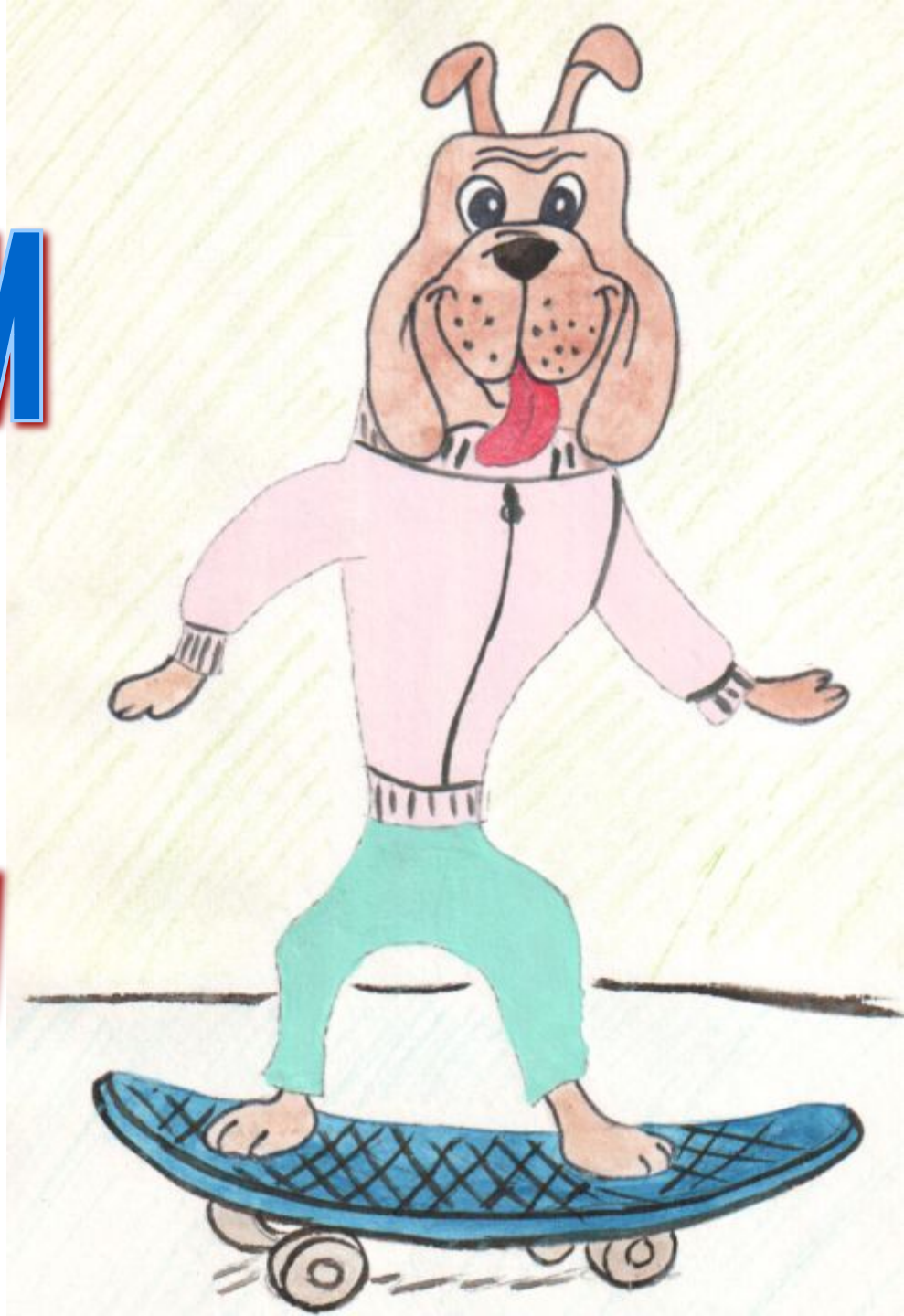





ЗАДАЧКИ

НА

СМЕКАЛКУ



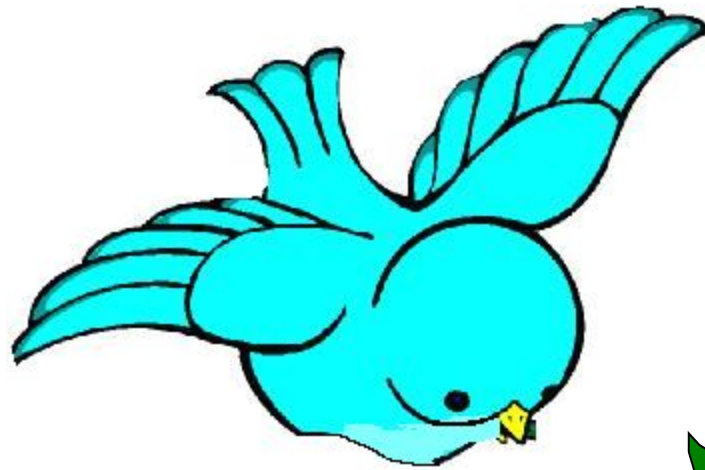


1. Масса этой собаки, когда она стоит на двух задних лапах 20кг. Какова ее масса, если она стоит на четырех лапах? 20кг

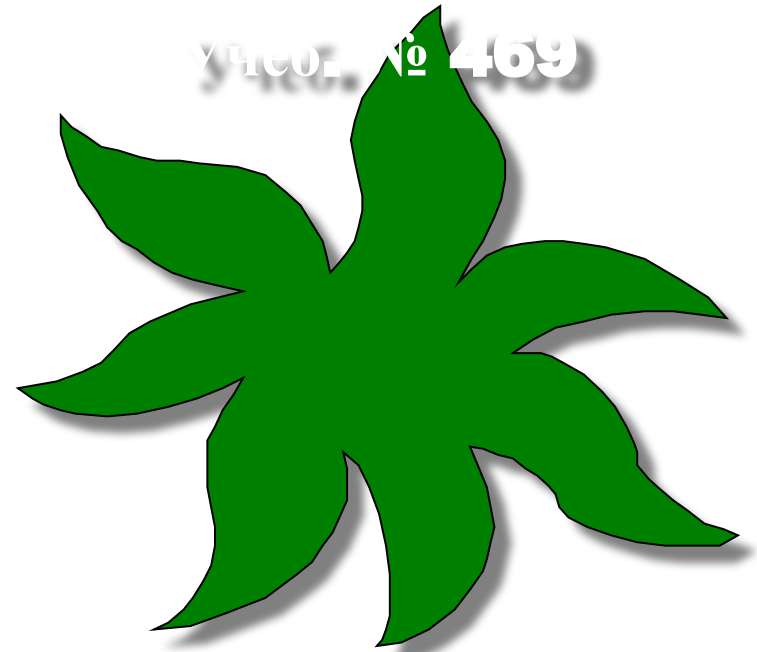
2. В каком числе столько же цифр, сколько букв в его названии? 100- сто

3. Как правильно сказать $7+5$ равно одиннадцать или адиннадцать? 12

4. У стола 4 угла, один отпилили. Сколько углов осталось? 5

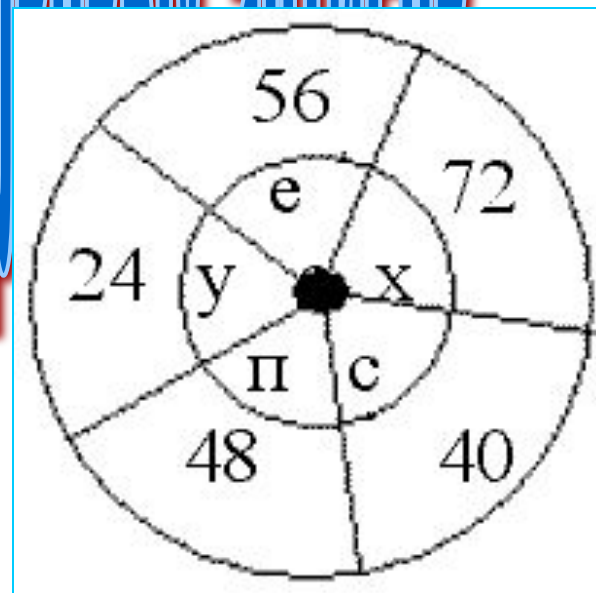


УЧКОЛ № 469



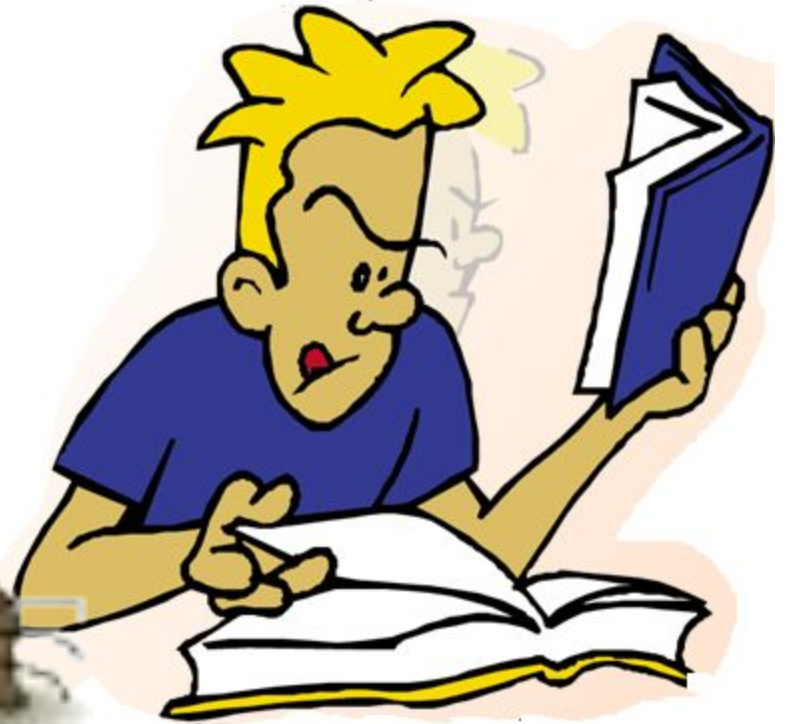
$$5 : 2 = 2 \text{ (OCT. 1)}$$

ЗАДАНИЕ ПОИГРАЙТЕ С НАМИ В ИГРУ



	3	5	6	7	9
8 х	у	с	п	е	х

**Оцени свою
работу.**



Итог урока

Кому было интересно на уроке?

Что вы сегодня вспомнили?

Какое задание понравилось?

Что показалось трудным?



Домашнее задание

Учебник
№ **571**,
Тетрадь
№ **198**
(по выбору).

МОЛОДЦЫ!



спасибо за урок!



ВСЕ ВЫ - ВОЗДУШНЫЕ ШАРИКИ,
ОЧЕНЬ КРАСИВЫЕ И ВЕСЕЛЫЕ.
ВАС НАДУВАЮТ И ВЫ СТАНОВИТЕСЬ
ВСЕ ЛЕГЧЕ И ЛЕГЧЕ, ПОДНИМАЕТЕСЬ
ВСЕ ВЫШЕ И ВЫШЕ. ВЕРЕВОЧКА
ОТОРВАЛАСЬ, И ВЫ ЛЕТИТЕ ТУДА,
ГДЕ ДУЕТ ТЕПЛЫЙ ЛАСКОВЫЙ ВЕТЕРОК.
ВАМ ЛЕГКО, СПОКОЙНО, ХОРОШО,
ВЫ ВИДИТЕ СВЕРХУ ПОЛЯНКИ, РУЧЕЙКИ,
ДОМИКИ...НО ВОТ ПРИШЛА ПОРА
ВОЗВРАЩАТЬСЯ ДОМОЙ... ВЫ СНОВА
В ЭТОМ КАБИНЕТЕ... ПОТЯНУЛИСЬ И
НА СЧЕТ «ТРИ» ОТКРЫЛИ ГЛАЗА.

ВОЗДУШНЫЕ ШАРЫ

