

# Урок математики 3 класс

# Устная разминка



# Найдите закономерность. Продолжите ряды.

- А) 4, 8, 12, ..., ..., ... .
- Б) 90, 70, 50, ..., ... .
- В) 19, 28, 37, ..., ..., ... .



Найдите пропущенное число:

$$23 + \boxed{9} = 32$$

$$\boxed{56} - 11 = 45$$

$$42 : \boxed{7} = 6$$

$$\boxed{4} \times 5 = 20$$



Назови числа, которые не являются  
результатом умножения на 4

8

28

32

18

16

20

30

24

38

40

# «Весёлые примеры»

1. Число ног у паука умножить на количество пальцев на руке у человека.
2. Бабушке 54 года, а внук в 9 раз младше. Сколько лет внуку?
3. Любимую оценку ученика умножить на самое маленькое двузначное число.
4. Тетрадь стоит 23 рубля. Сколько будут стоить 2 таких тетради?
5. Половину рубля уменьшить в число хвостов у 10 котов.

$$\frac{1}{2}$$

$$\frac{1}{10}$$

$$\frac{1}{3}$$

$$\frac{1}{8}$$

$$\frac{1}{18}$$

$$\frac{1}{5}$$

$$\frac{1}{13}$$

# ДОЛИ





$$\frac{1}{2}$$

$$\frac{1}{10}$$

$$\frac{1}{3}$$

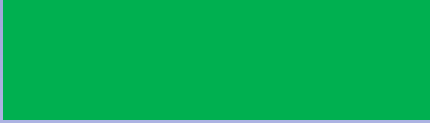
$$\frac{1}{8}$$

$$\frac{1}{18}$$

$$\frac{1}{5}$$

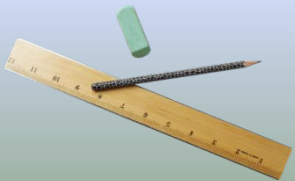
$$\frac{1}{13}$$

$$\frac{1}{3}$$



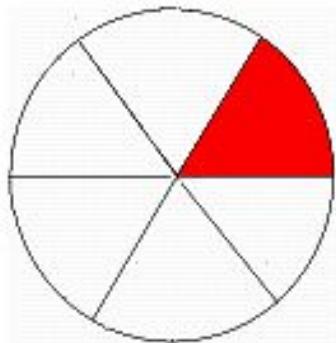
$$\frac{1}{5}$$

$$\frac{1}{7}$$



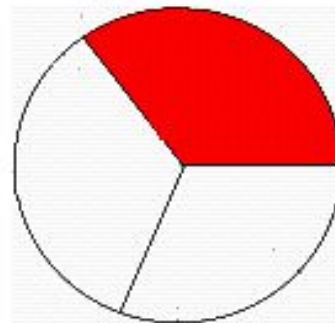
1)

Какую часть круга  
составляет закрашенная  
доля?



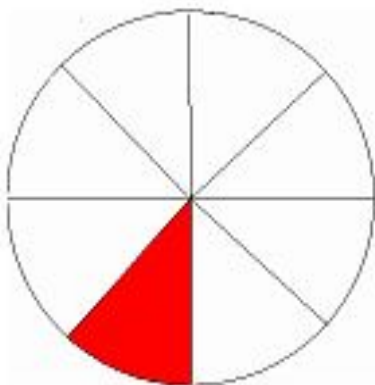
2)

Какую часть круга  
составляет закрашенная  
доля?



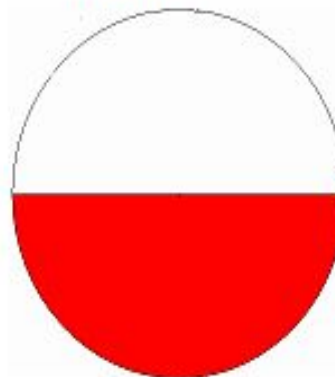
3)

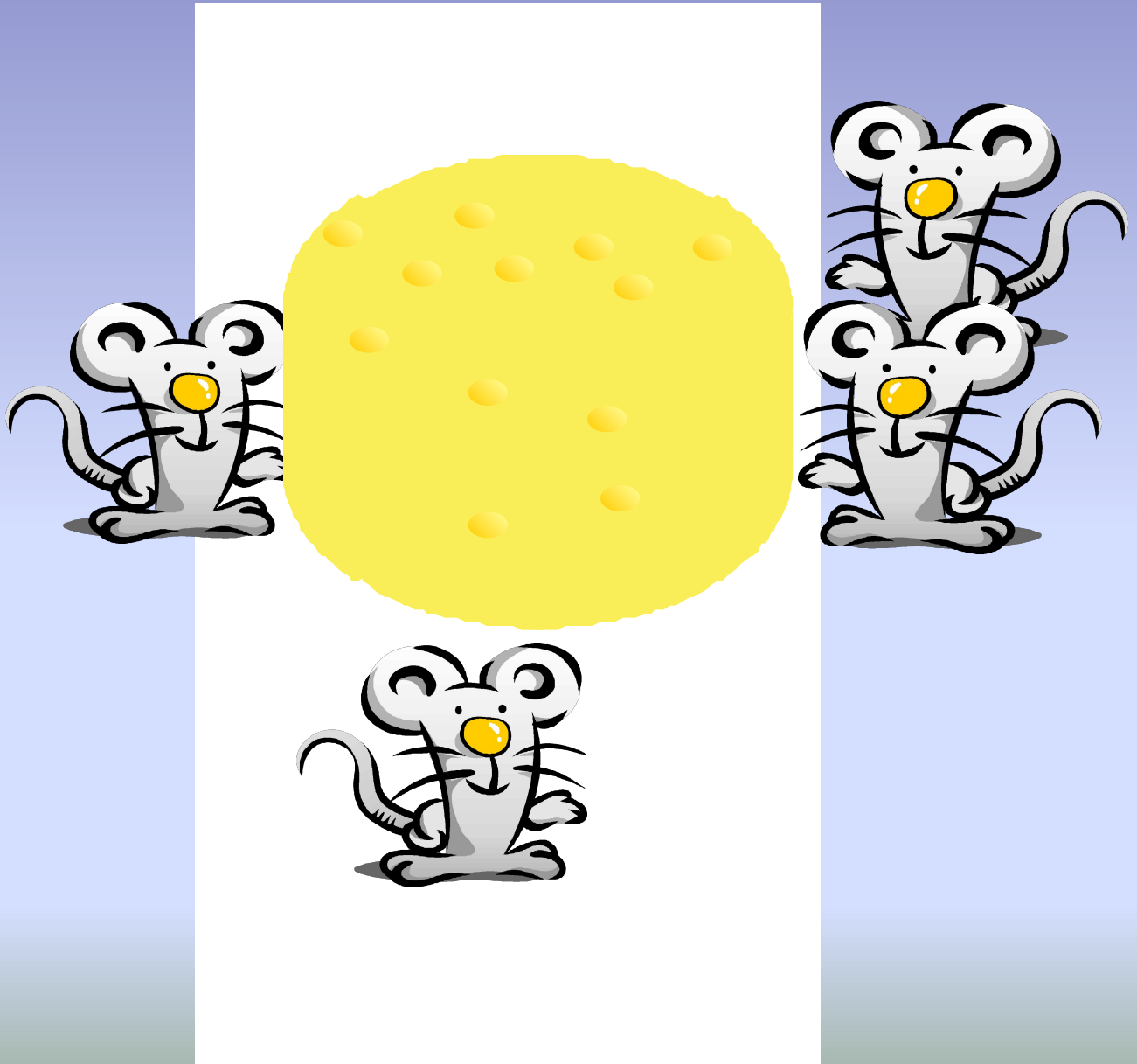
Какую часть круга  
составляет закрашенная  
доля?

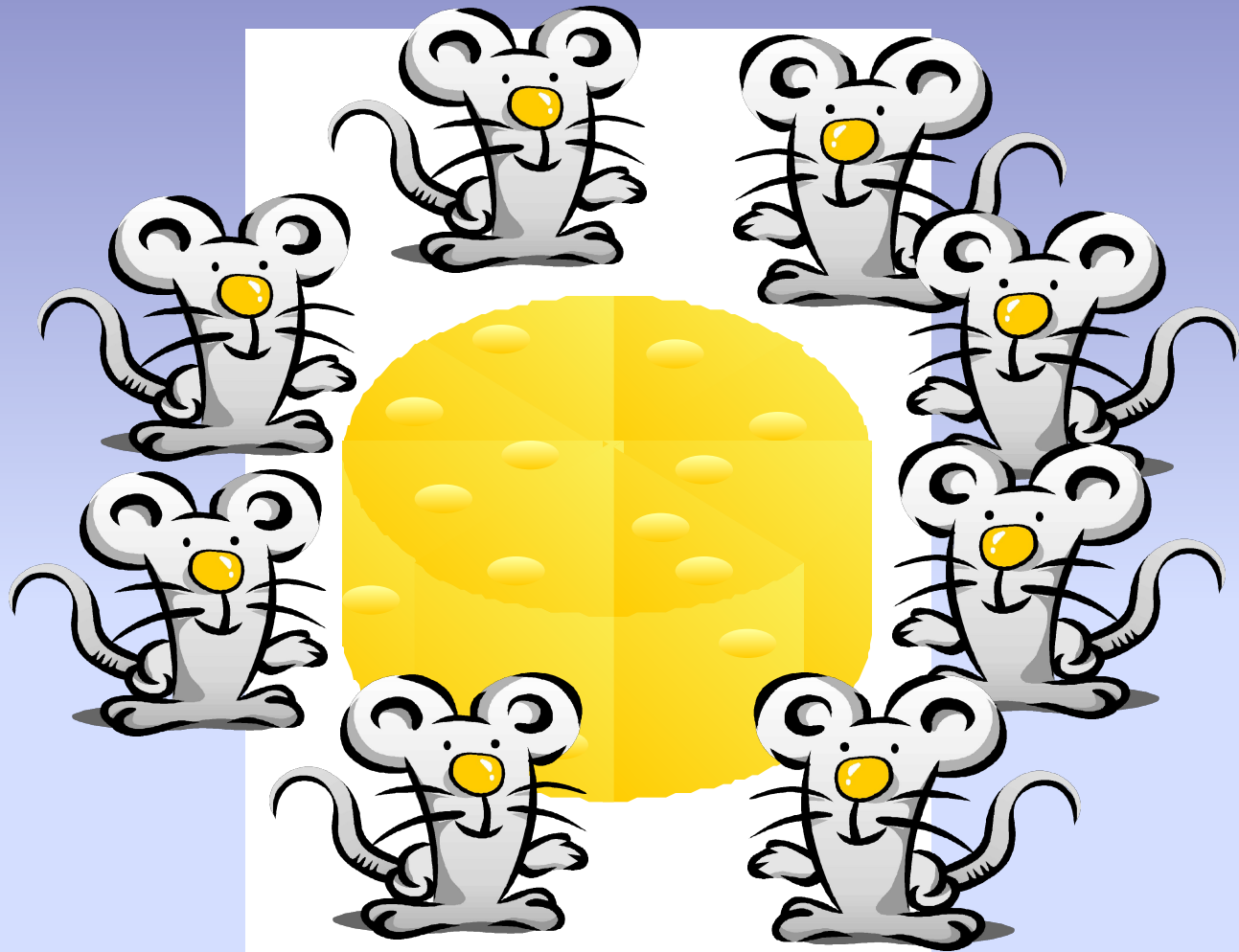


4)

Какую часть круга  
составляет закрашенная  
доля?

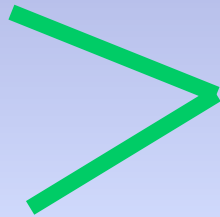




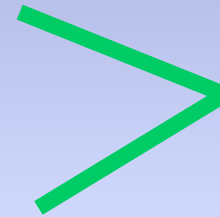


Проверь себя!

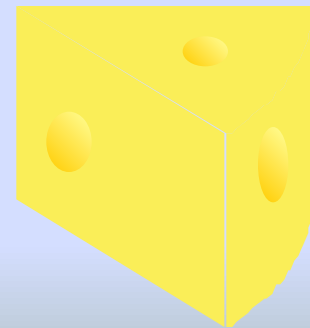
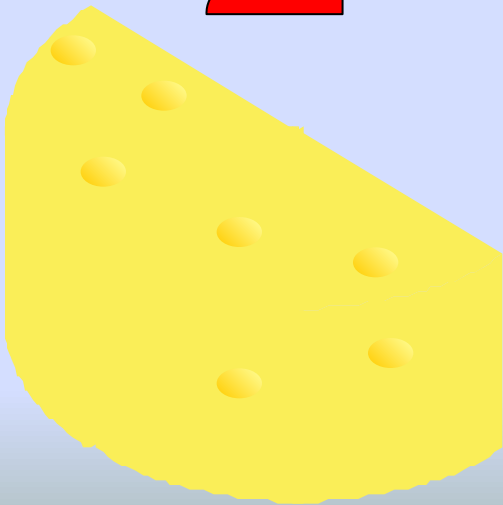
$$\frac{1}{2}$$



$$\frac{1}{4}$$



$$\frac{1}{8}$$





$$\frac{1}{6}$$



$$\frac{1}{3}$$



$$\frac{1}{3}$$



$$\frac{1}{3}$$



$$\frac{1}{6}$$



$$\frac{1}{6}$$



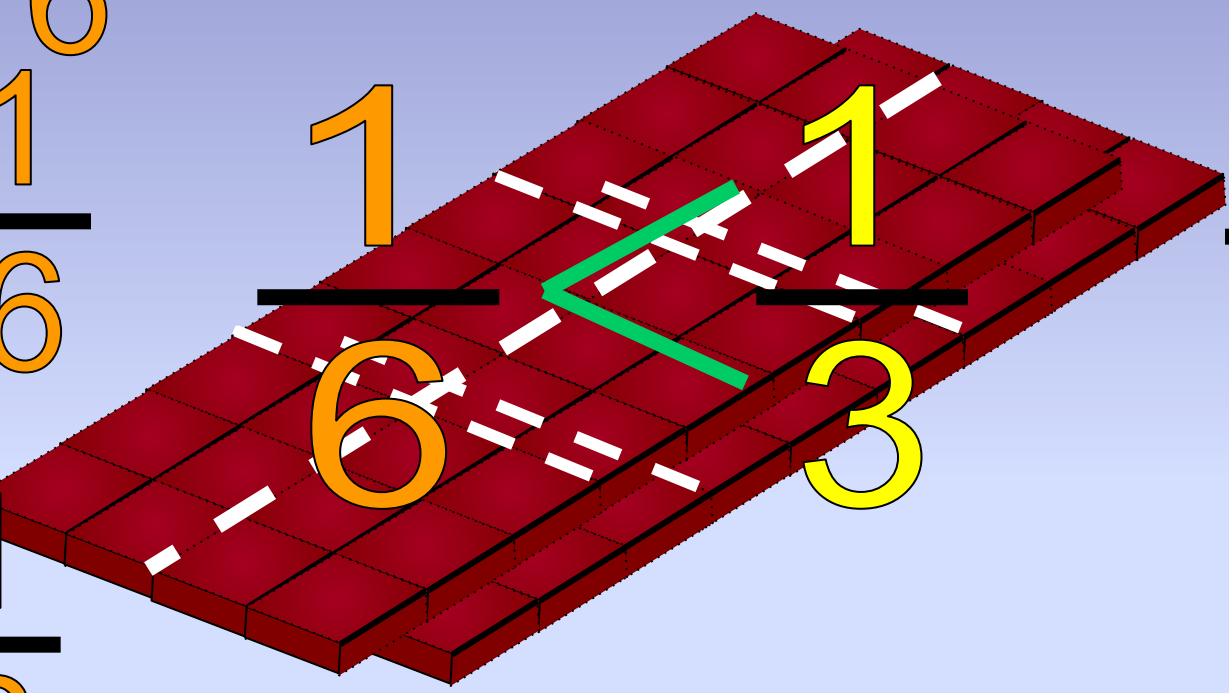
$$\frac{1}{6}$$



$$\frac{1}{6}$$



$$\frac{1}{6}$$



# Сравни дроби

$$\frac{1}{2} > \frac{1}{4}$$

$$\frac{1}{3} > \frac{1}{4}$$

$$\frac{1}{6} < \frac{1}{3}$$

$$\frac{1}{6} > \frac{1}{12}$$

$$\frac{1}{2} > \frac{1}{12}$$

$$\frac{1}{3} < \frac{1}{2}$$



# Найдите долю от числа:

$\frac{1}{2}$  от  
10:

$\frac{1}{3}$  от  
27:

$\frac{1}{5}$  от  
50:

$$10 : 2 = 5$$

$$27 : 3 = 9$$

$$50 : 5 = 10$$

$\frac{1}{7}$  от  
84:

$\frac{1}{2}$  от  
30:

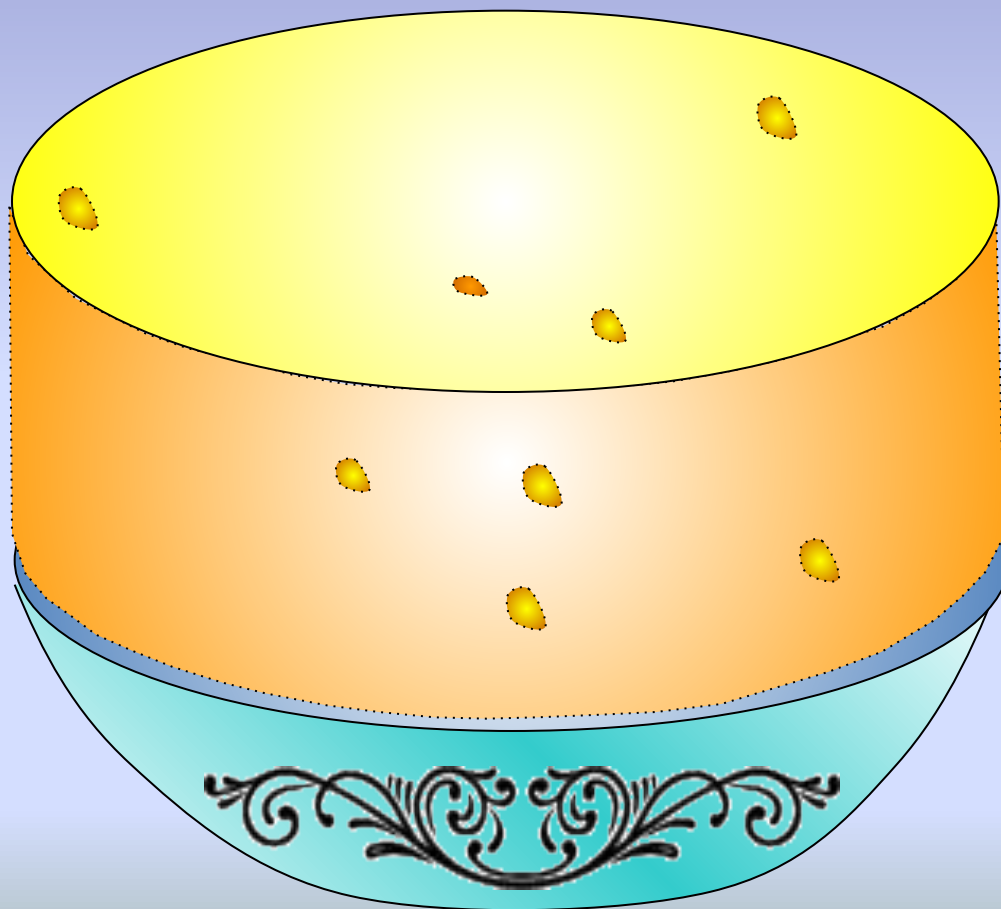
$\frac{1}{12}$  от  
24:

$$84 : 7 = 12$$

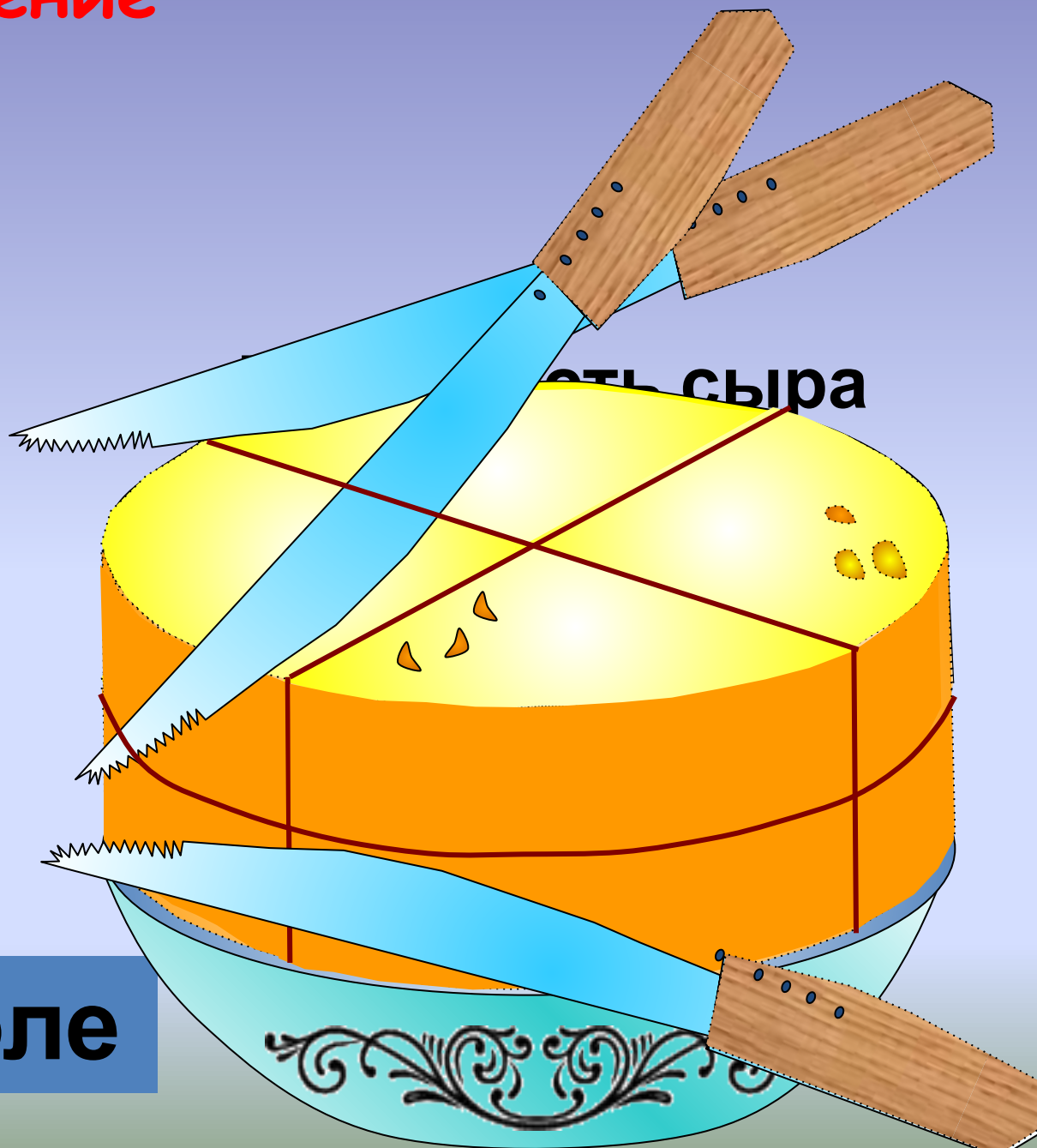
$$30 : 2 = 15$$

$$24 : 12 = 2$$

Как разрезать головку сыра на 8 равных долей, сделав только три разреза?



# Решение



8 долей

и

# Задача №7 б)



## Задача №7 б)

Масса одного  
цветка

6 кг

Одинакова

я

Количество  
цветков

3

5

Общая масса  
цветков

12 кг

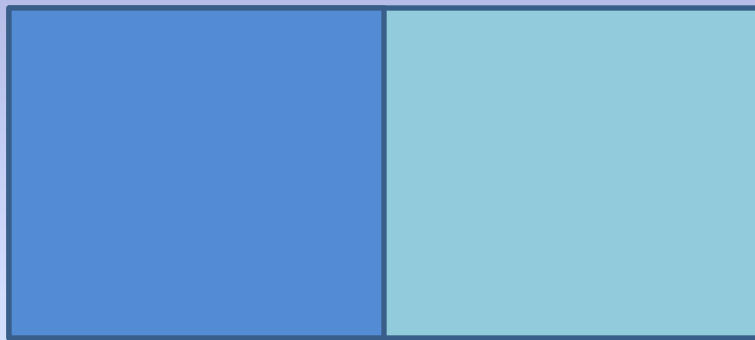
30 кг

42 кг

План решения:

1. Масса трёх цветков?
2. Масса пяти цветков?
3. Масса всех цветков?

№ 9



12 дм

6 дм

$$S \text{ коврика} = \frac{1}{2} S \text{ одеяла}$$

План решения:

1. Площадь одеяла.
2. Площадь коврика.
3. Длина стороны коврика.

# ОТВЕТЫ:

1.  $8 \cdot 5 = 40$

2.  $54 : 9 = 6$

3.  $5 \cdot 10 = 50$

4.  $23 \cdot 2 = 46$

5.  $50 : 10 = 5$

# Забей гол!

$165-45=$



$44+27=$



$48:6=$



$7*2=$



$36:6=$



$67-13=$



$9*7=$



$56:7=$





Если  $c=54$ , то

+

$c:6=9$   
Если  $C=6$ , то

-

$5 * C = 35$   
Если  $c=9$ , то 18:

+

Если  $c=12$ , то

+

$c+10=22$   
Если  $c=15$ , то 18-

-

Если  
утверждение  
верно +  
неверно -



-

Если  $A=15$ ,  $C=3$ , то

+

$A * C = 48$   
Если  $a=19$ ,  $c=31$ , то

+

$a+c=50$   
Если  $a=65$ ,  $c=26$ , то  $a-$

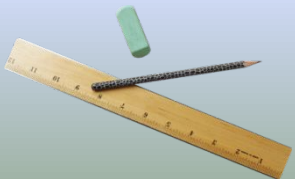
+

$c=39$   
Если  $a=72$ ,  $c=8$ , то  $a:$

-

$c=9$   
Если  $a=54$ ,  $c=28$ , то  $a-$

$c=20$



# Разминка для ума

Чтобы найти

1. неизвестное слагаемое нужно ...
2. неизвестный множитель нужно ...
3. площадь прямоугольника нужно...
4. объём параллелепипеда нужно...
5. периметр прямоугольника нужно...
6. уменьшаемое нужно...
7. делитель нужно...




$$\frac{1}{2}$$

$$\frac{1}{3}$$

$$\frac{1}{4}$$


# Решите уравнения.

- $x:7=6$

$$x*70=350$$

- $40:y=8$

$$c:19=2$$

- $b+41=63$

$$p*18=36$$



# ***Вычислите.***

•  $380-170=$

$240+100=$

•  $33:3=$

$87-59=$

•  $96:6=$

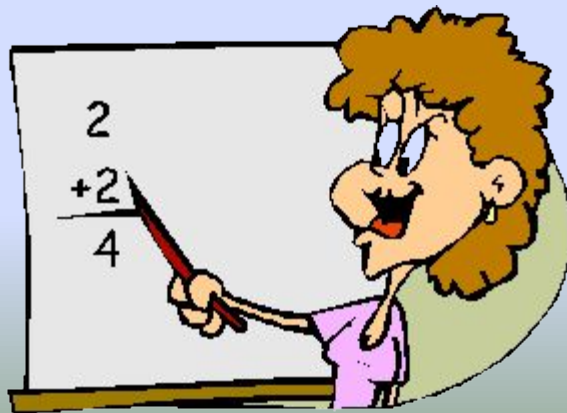
$48:16=$

•  $3*14=$

$4*13=$

•  $51+38=$

$7*9=$



# Актуализация знаний

Выполните деление с

остатком.

$$22 : 5 = 2 \text{ (ост. } 2 \text{)}$$

$$13 : 49 = 0 \text{ (ост. } 13 \text{)}$$

$$19 : 9 = 2 \text{ (ост. } 1 \text{)}$$

$$18 : 5 = 3 \text{ (ост. } 3 \text{)}$$

$$58 : 8 = 7 \text{ (ост. } 2 \text{)}$$

$$62 : 15 = 4 \text{ (ост. } 2 \text{)}$$

$$89 : 11 = 8 \text{ (ост. } 1 \text{)}$$

$$69 : 9 = 7 \text{ (ост. } 6 \text{)}$$

$$30 : 12 = 2 \text{ (ост. } 6 \text{)}$$

$$8 : 18 = 0 \text{ (ост. } 8 \text{)}$$

Найди уравнения и реши их

$$18+x$$

$$70+x=75$$

$$56+x>70$$

$$74-30=44$$

$$x-8=42$$

