

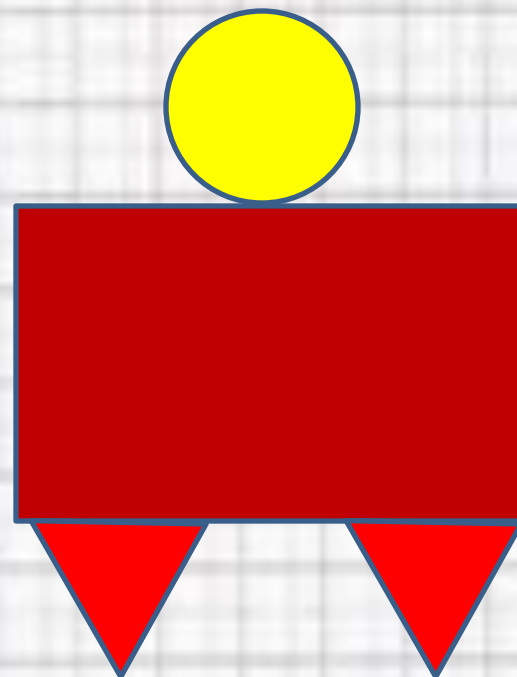
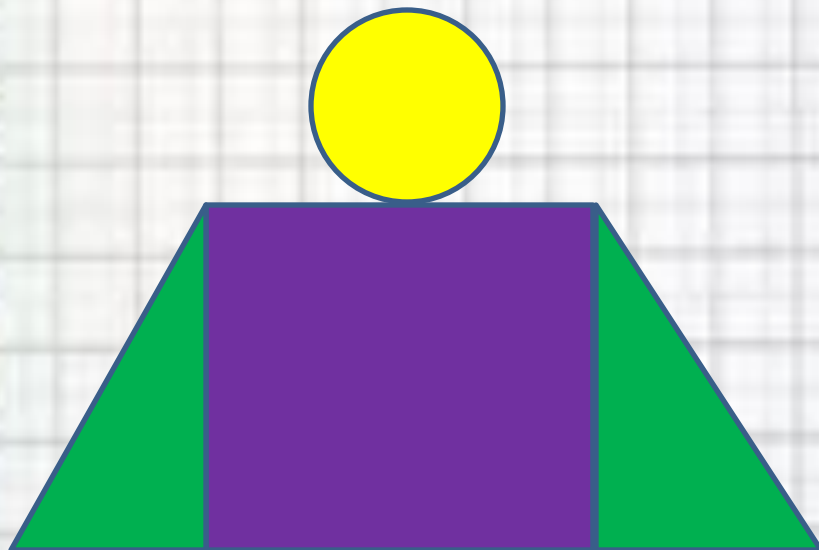


РАСПРЕДЕЛИТЕЛЬНОЕ СВОЙСТВО УМНОЖЕНИЯ

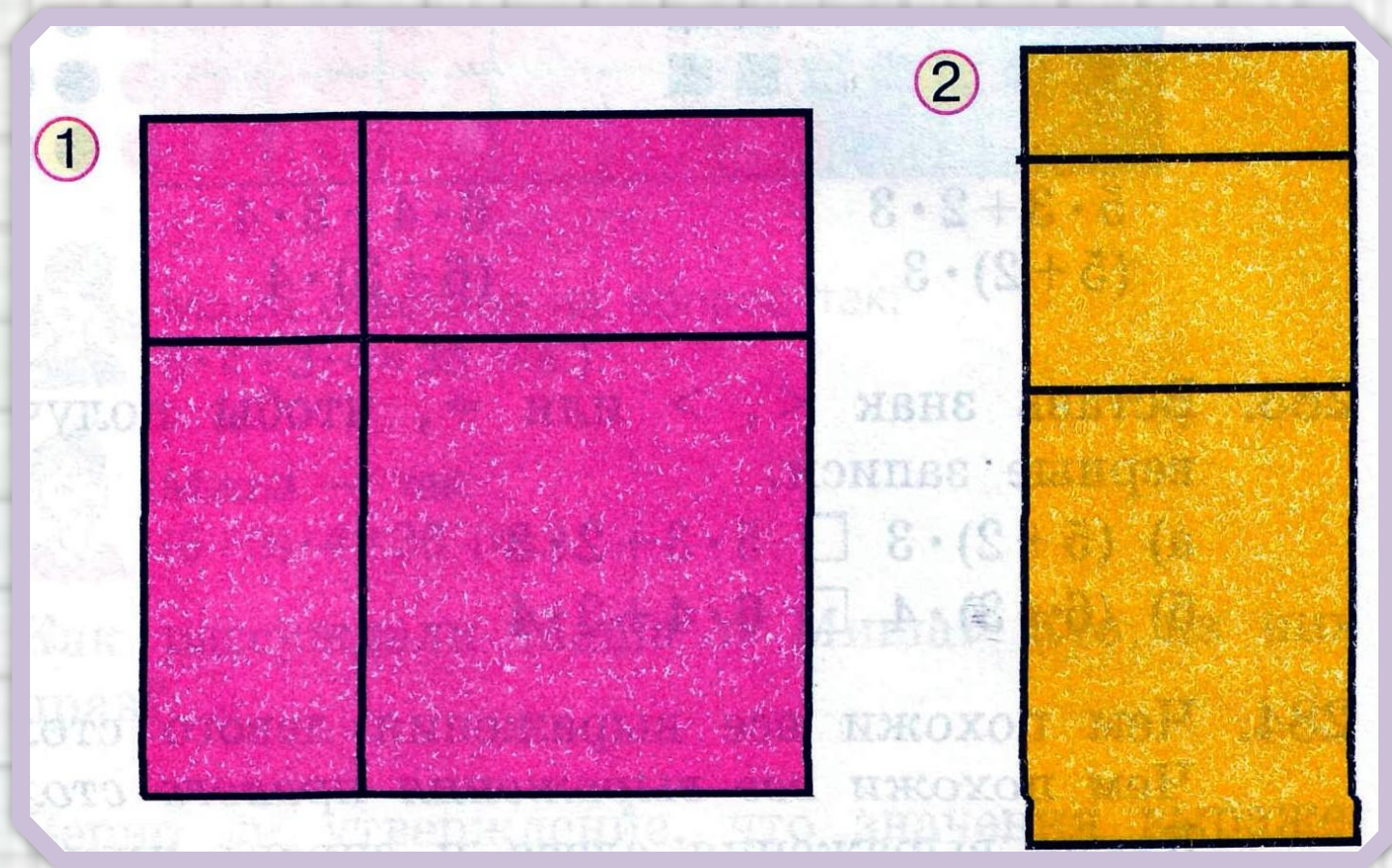


МАТЕМАТИКА, 3 КЛАСС
УМК «ГАРМОНИЯ»

НАЗОВИ ГЕОМЕТРИЧЕСКИЕ ФИГУРЫ:

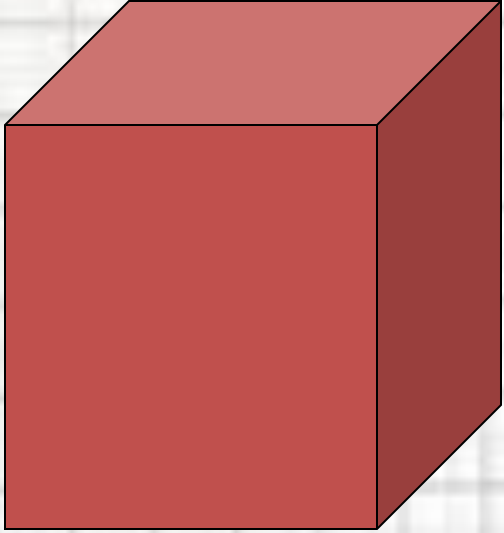


РАЗМИНКА

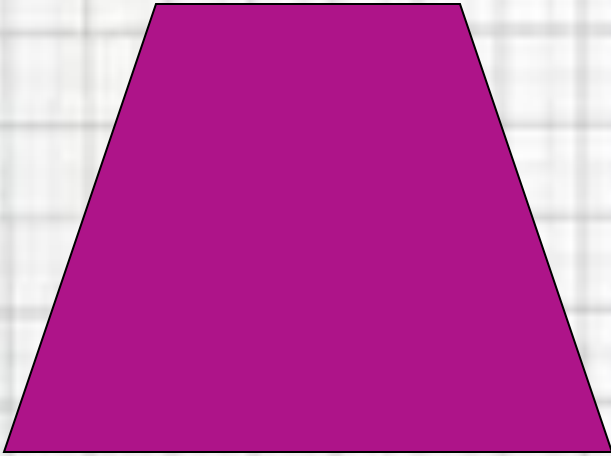


**СКОЛЬКО НА РИСУНКЕ
ПРЯМОУГОЛЬНИКОВ?**

СКОЛЬКО НА РИСУНКЕ КВАДРАТОВ?



Куб



Трапеция

ЗАДАНИЕ:

УЧЕБНИК СТР. 91, № 280

1В. НАЙДИТЕ ПЛОЩАДЬ И ПЕРИМЕТР
САМОГО БОЛЬШОГО ПРЯМОУГОЛЬНИКА НА
РИС. 1.

2В. НАЙДИТЕ ПЛОЩАДЬ И ПЕРИМЕТР
САМОГО БОЛЬШОГО ПРЯМОУГОЛЬНИКА НА
РИС. 2.

1В.

$$a = 6 \text{ CM}$$

$$b = 6 \text{ CM}$$

S -?

P -?

1) $S = a \cdot b$

$S = 6 \cdot 6 = 36 \text{ (см}^2\text{)}$ - площадь прямоугольника

2) $P = (a+b) \cdot 2$

$P = (6+6) \cdot 2 = 24 \text{ (см)}$ - периметр прямоугольника

Ответ: $S = 36 \text{ см}^2$, $P = 24 \text{ см}$

2В.

$$a = 3 \text{ CM}$$

$$b = 7 \text{ CM}$$

S -?

P -?

1) $S = a \cdot b$

$S = 3 \cdot 7 = 21 \text{ (см}^2\text{)}$ - площадь прямоугольника

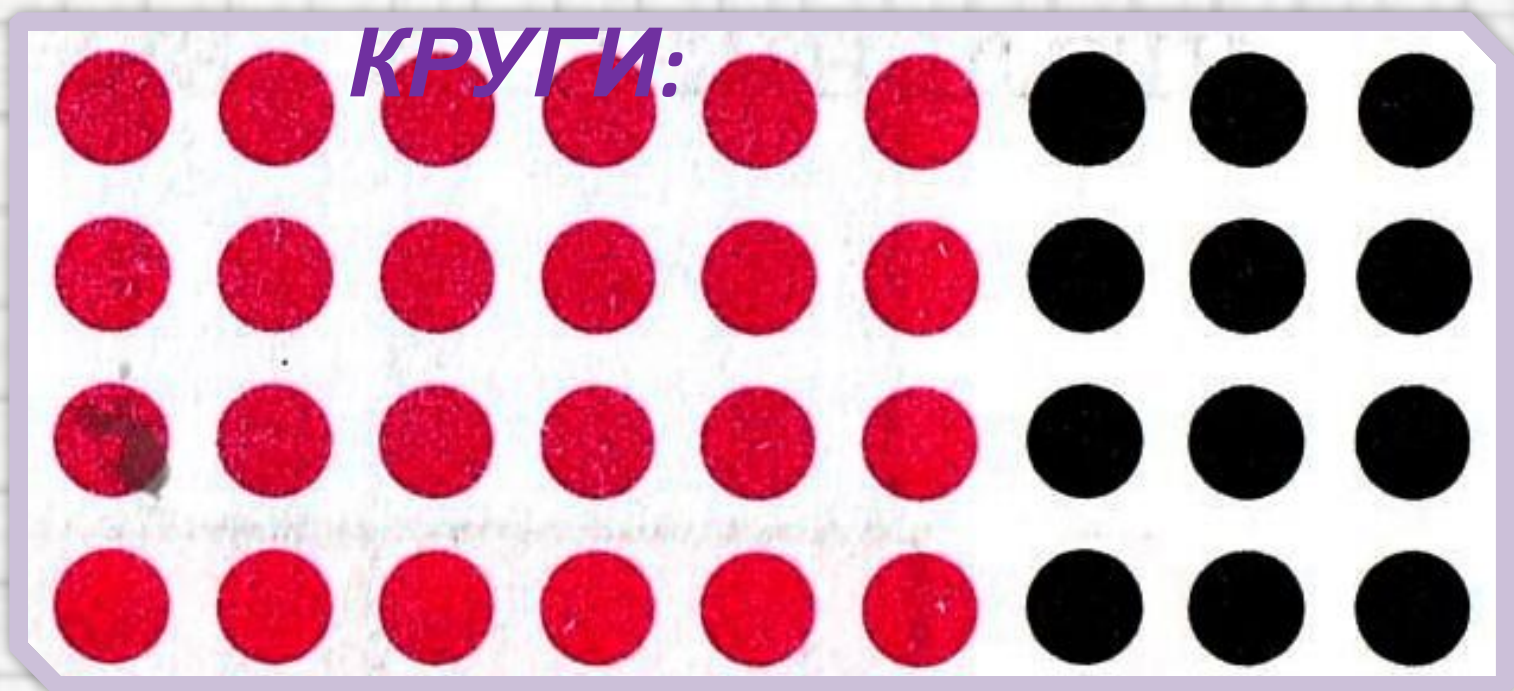
2) $P = (a+b) \cdot 2$

$P = (3+7) \cdot 2 = 20 \text{ (см)}$ - периметр прямоугольника

Ответ: $S = 21 \text{ см}^2$, $P = 20 \text{ см}$

СОСЧИТАЙ

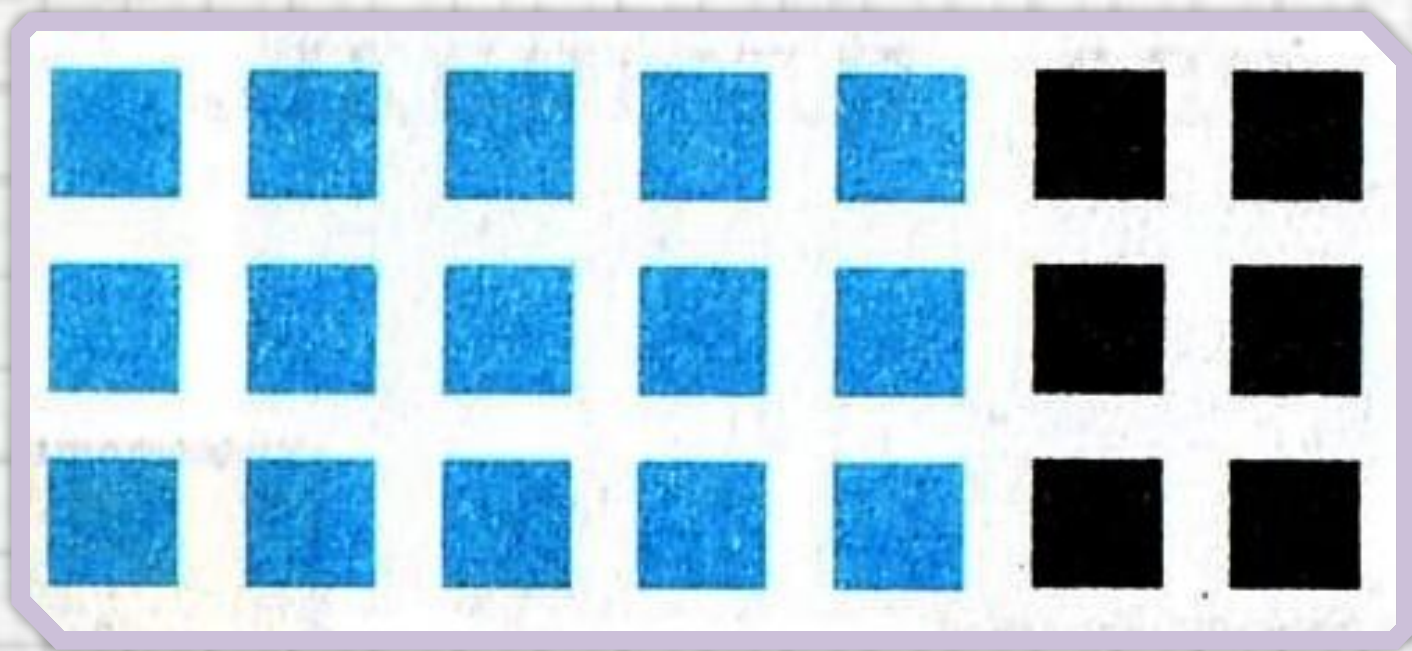
КРУГИ:



$$6 \bullet 4 + 3 \bullet 4$$

$$(6 + 3) \bullet 4$$

СОСЧИТАЙ КВАДРАТЫ:



$$5 \bullet 3 + 2 \bullet 3$$

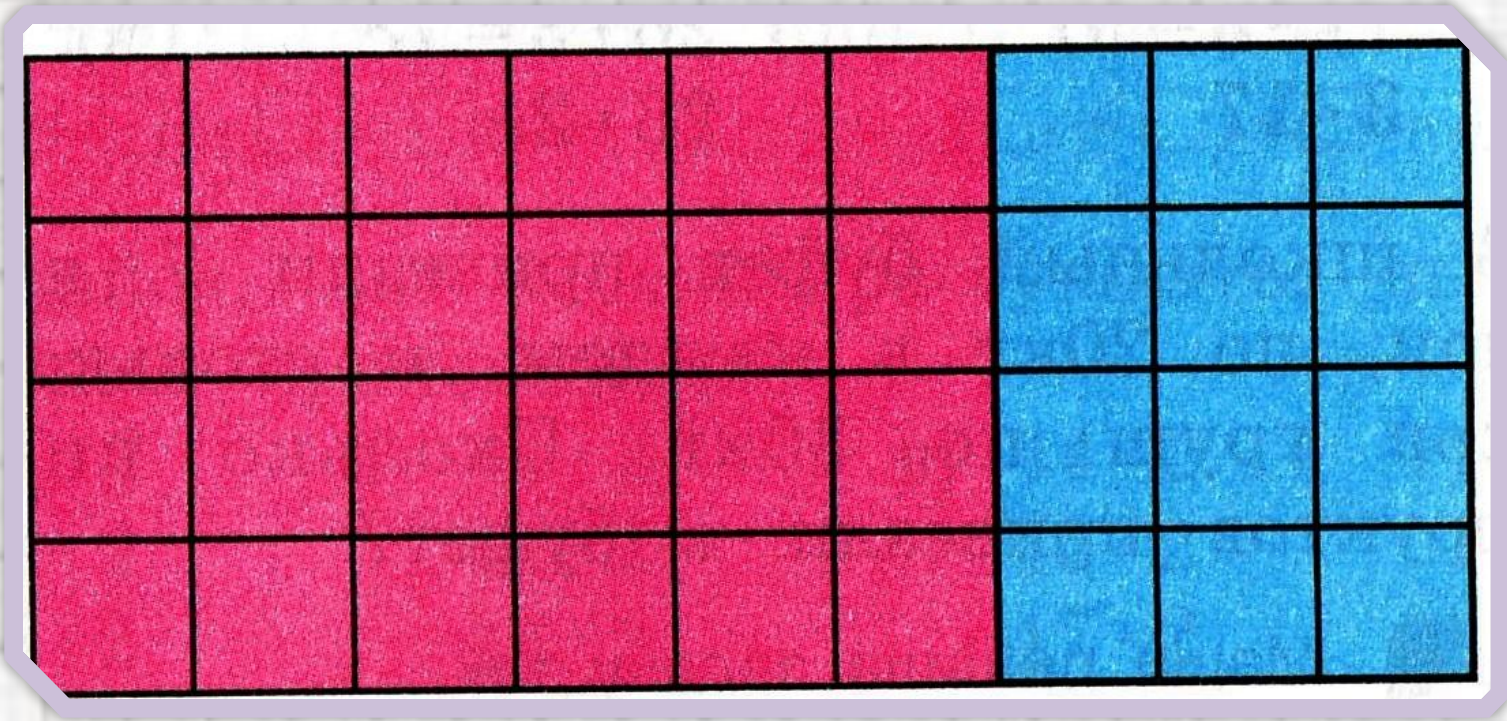
$$(5 + 2) \bullet 3$$

ВЫВОД:

**ПРИ УМНОЖЕНИИ СУММЫ НА
ЧИСЛО МОЖНО УМНОЖИТЬ НА
ЭТО ЧИСЛО КАЖДОЕ СЛАГАЕМОЕ И
ПОЛУЧЕННЫЕ РЕЗУЛЬТАТЫ
СЛОЖИТЬ.**

НАПРИМЕР:

$$(6+5) \cdot 4 = 6 \cdot 4 + 5 \cdot 4 = 24 + 20 = 44$$



КТО ПРАВ?



$$6 \cdot 4 + 3 \cdot 4$$



$$(6+3) \cdot 4$$