

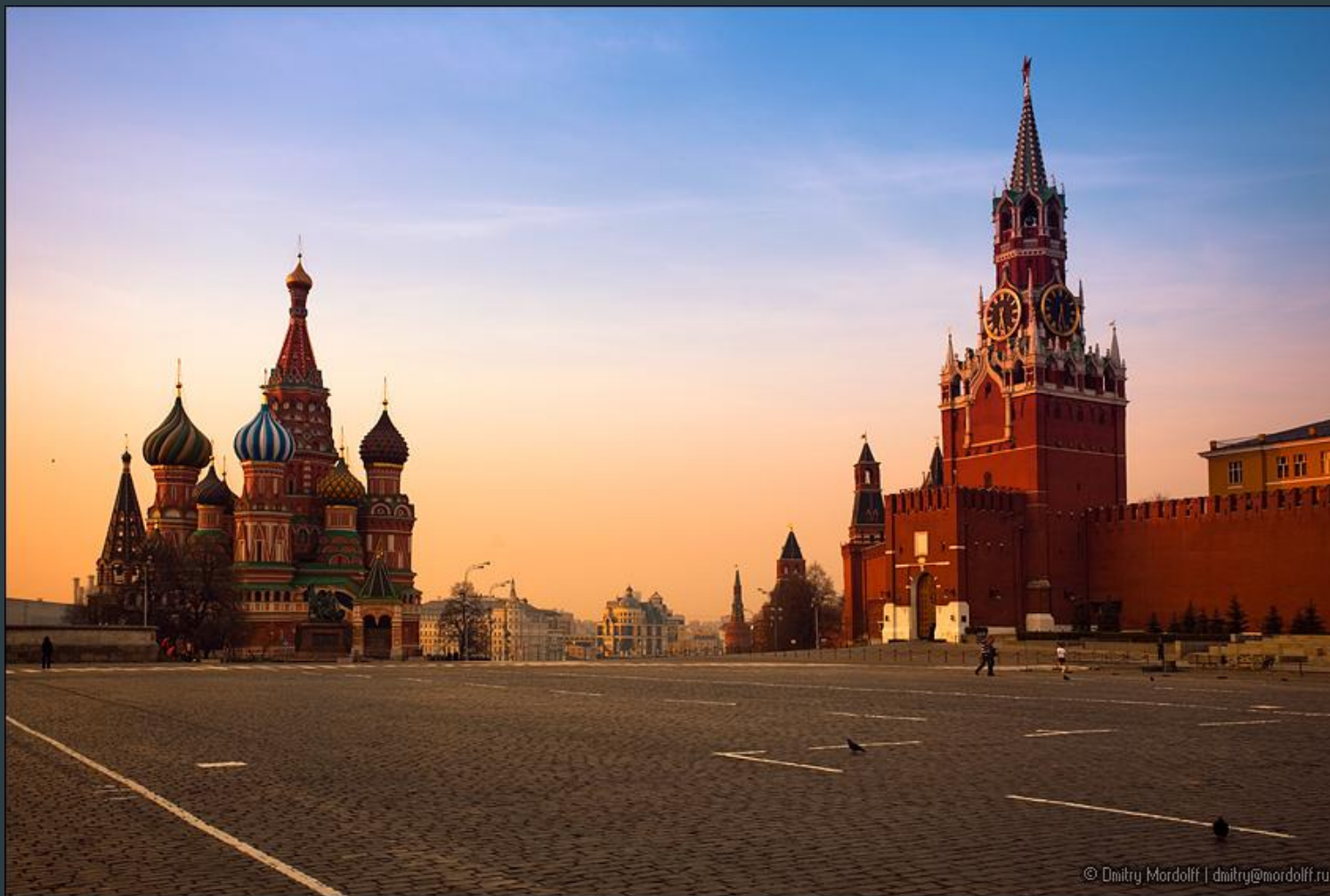
Землеустроитель (Землемер) - профессия человека, связанная с измерением участков земли, определением их размеров и границ.

Землемер следит за тем, чтобы земля использовалась рационально и в соответствии с законом.



Что такое площадь
?

- ❖ *Незастроенное большое ровное место в городе, селе от которого расходятся в разные стороны улицы.*

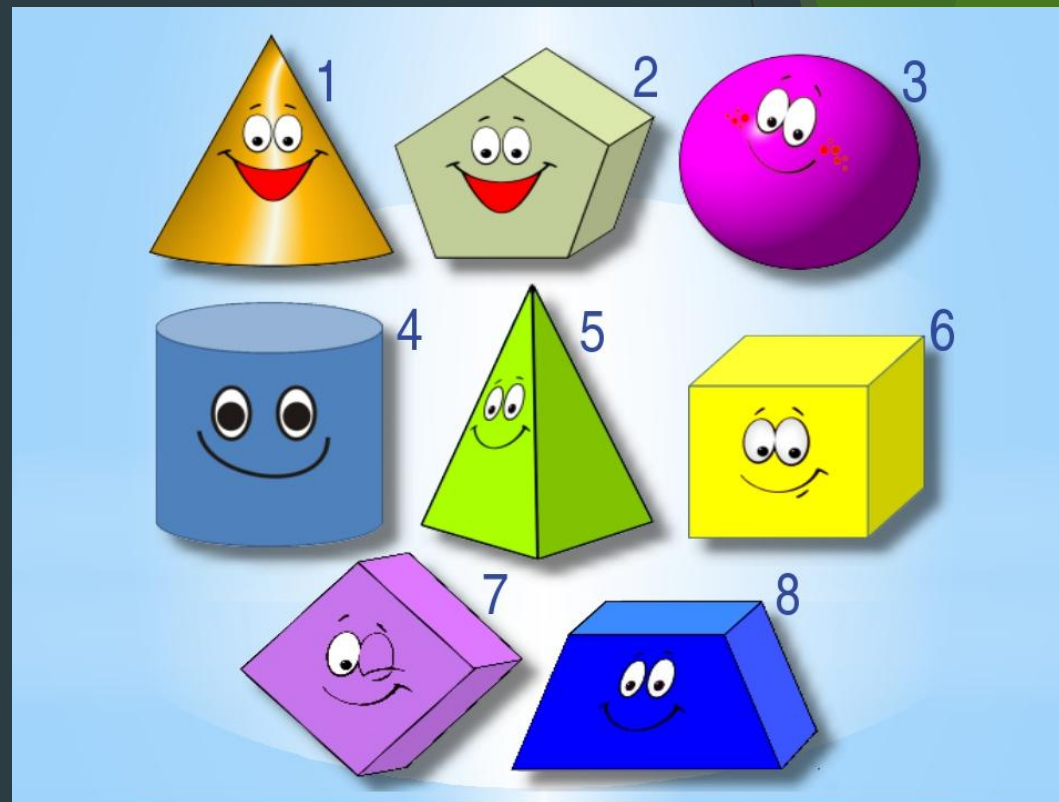
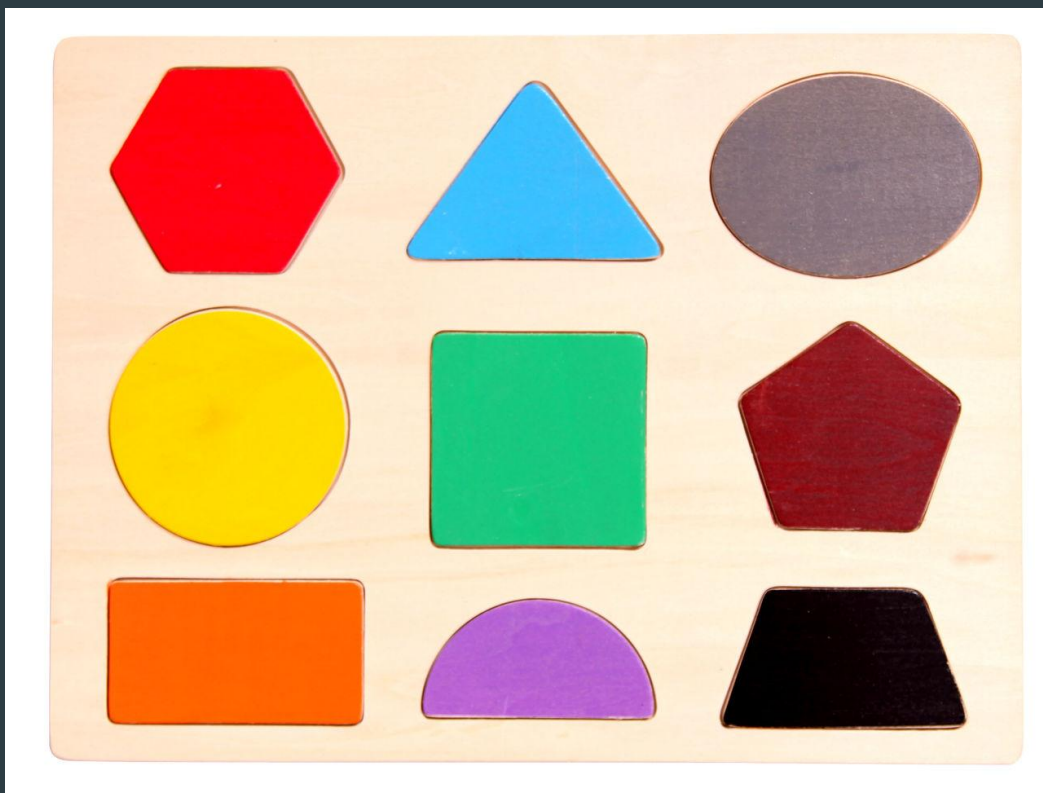




❖ пространство, помещение,
предназначенное для какой-нибудь
цели.



❖ часть плоскости, ограниченная замкнутой ломаной или кривой линией.



❖ *Произведение длины и
ширины*

$$S = a \times b$$



Системный оператор



- ❖ Прочитай стихотворение.
Вычисли площадь островка.

*...Вижу один островок небольшой -
Зайцы на нём собралися гурьбой.
С каждой минутой вода подбиралась
К бедным зверькам; уж под ними осталось
Меньше аршина земли в ширину,
Меньше сажени в длину.*

Старинные русские меры длины.

Ладонь- 8см

Малая пядь- 18см

Локоть- 42см

Сажень- 213см

Верста- 1067м

Вершок- 45мм

Дюйм-25мм

Решение:

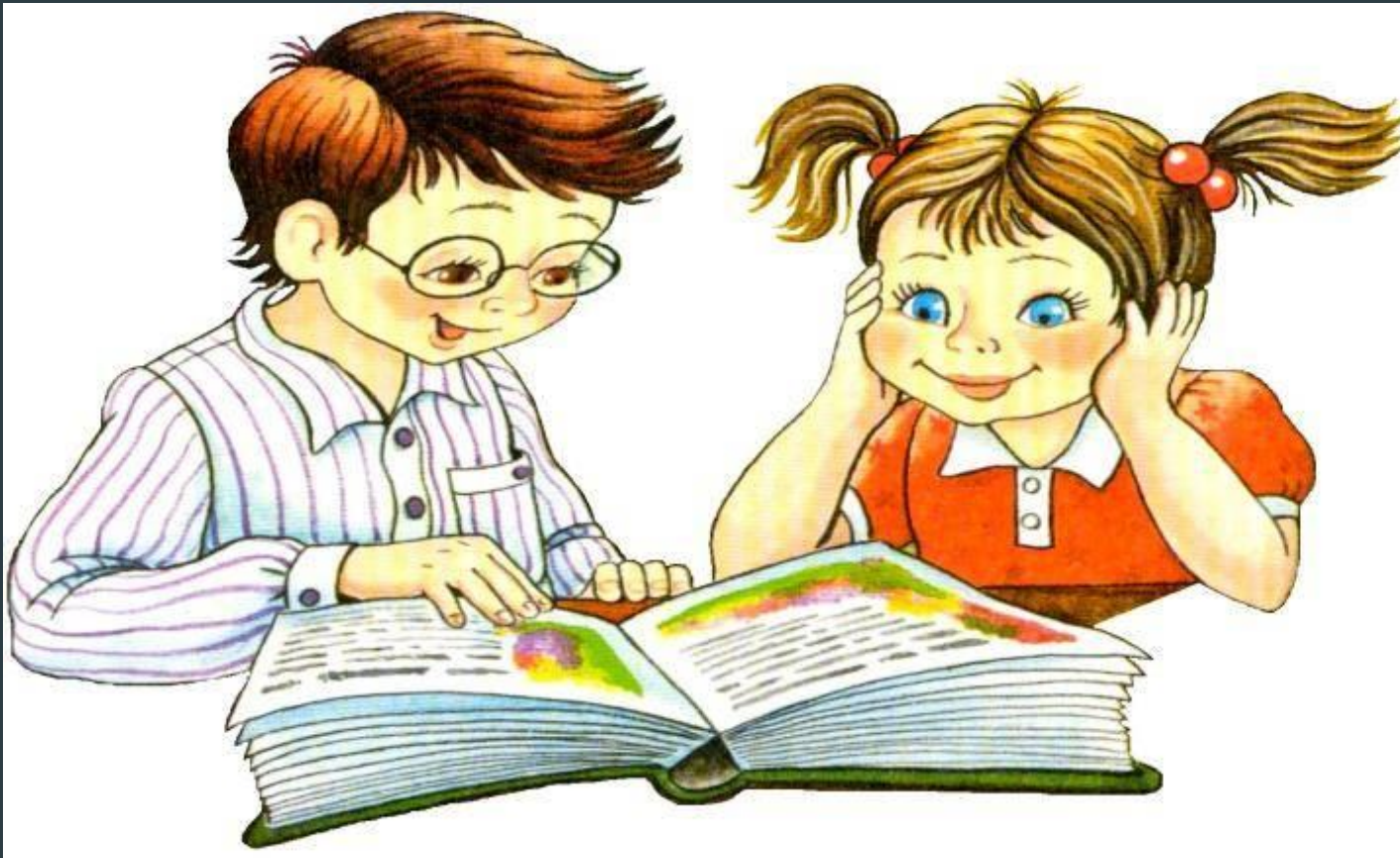
$$213\text{см} \times 71\text{см} = 15.123 \text{ кв.см}$$

*Ответ. 1,5 кв.м площадь
островка.*

- ❖ *Обобщи полученные знания.
Составь “Синквейн”.*

*Существительное
2 Прилагательных
3 Глагола
Синоним
Фраза*

❖ Практическая работа
(Рабочая тетрадь с.21)



❖ Подведём итоги:

- Оцените себя на уроке.

Работал хорошо

Было трудно

Урок был полезным

Есть ещё над чем поработать

Всё понял, могу помочь другим

Всё понял и помогал другим

Спасибо за внимание!

