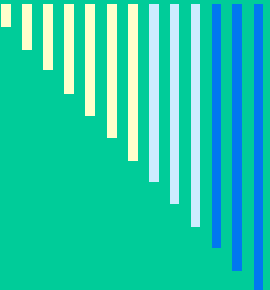


**Математика**  
**2 класс**  
**Урок-открытие**  
**Площадь**  
**прямоугольника**

**Автор: *Хромова Татьяна Николаевна***  
**учитель начальных классов**

**МКОУ Митрофановская СОШ Кантемировского  
муниципального района Воронежской области**

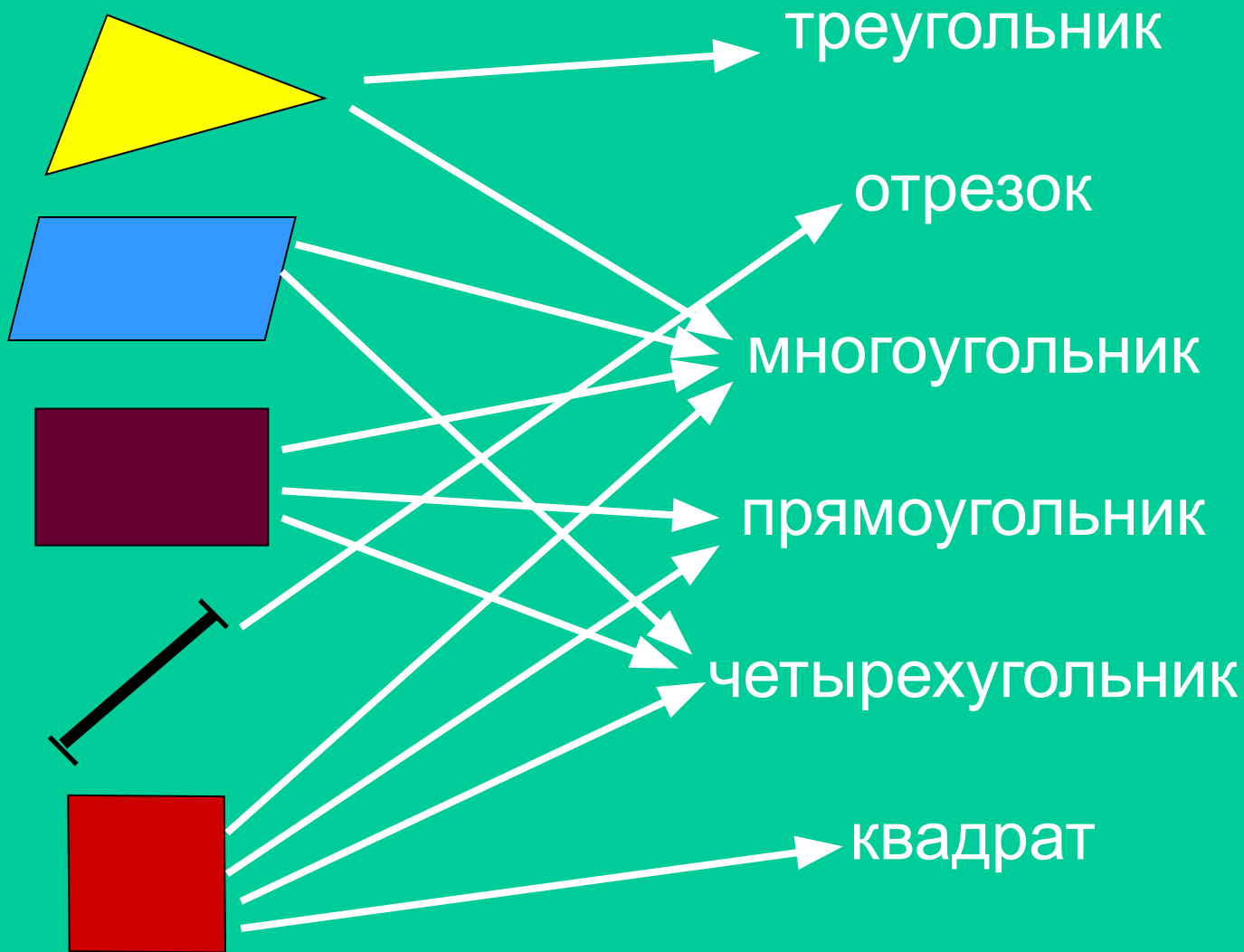
---



**Мы – умные!**  
**Мы – дружные!**  
**Мы – внимательные!**  
**Мы – старательные!**  
**Мы – отлично учимся!**  
**Все у нас получится!**



# Эталон для взаимопроверки и взаимоконтроля



Выражения  $8 : a$

с переменной  $P = (a + b) \cdot 2$

$$4 - x$$

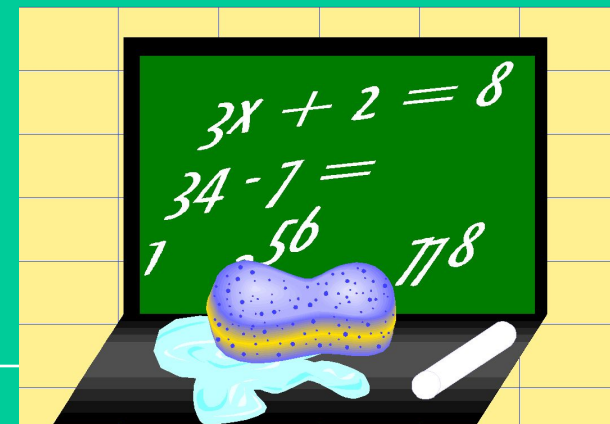
$$c : 3$$

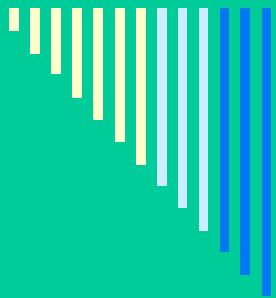
$$P = a + b + a + b$$

$$P = a \cdot 2 + b \cdot 2$$

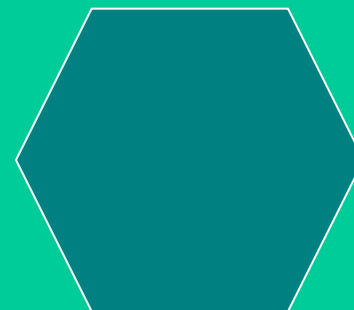
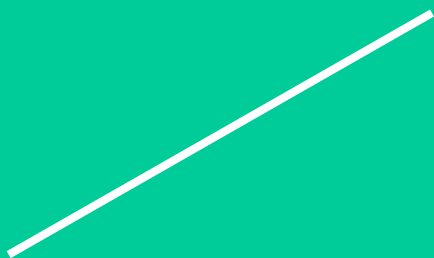
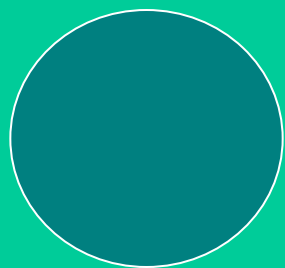
$$14 + y$$

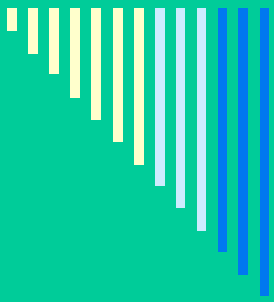
Формулы





P - ?





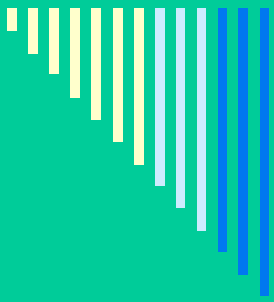
1.	$6 \cdot 4$	А
2.	$3+2+3+2$	П
3.	$8+3+8+3$	Д
4.	$4+4+ 4+4$	Щ
5.	$(3+1) \cdot 2$	Ь
6.	$5 \cdot 2 + 5 \cdot 2$	О
7.	$2+2+1+1$	М
8.	$(4+2)$ <small>ключ</small>	Л



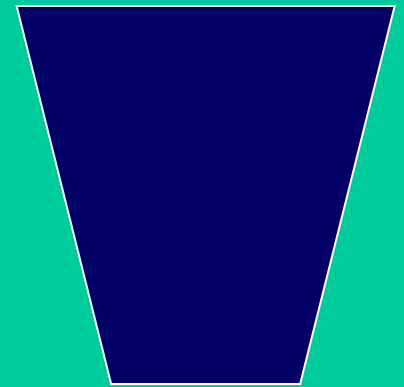
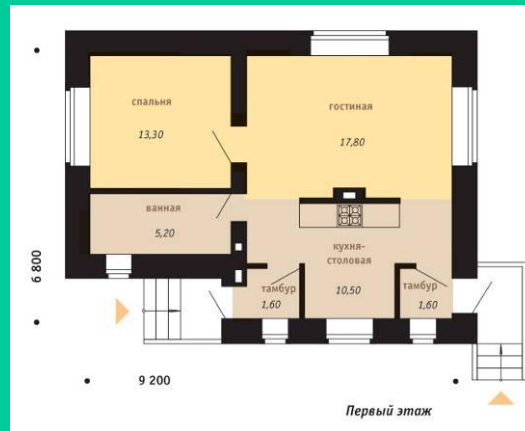
п

л

10	12	20	16	24	22	8
о	щ	а	д	ь		



# Площадь - ?



Красная площадь

Жилая площадь

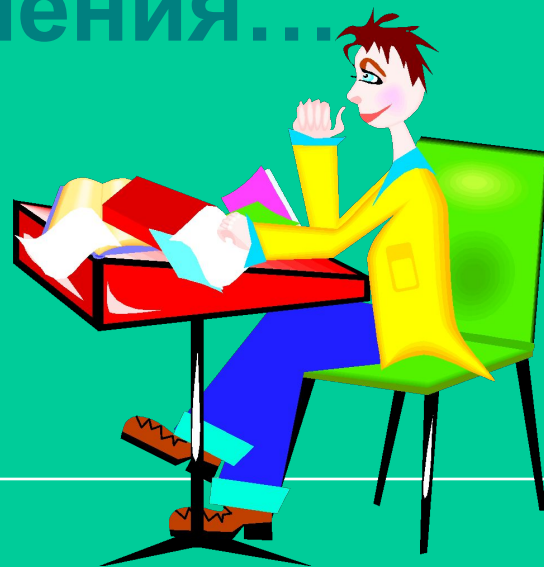
Площадь фигуры

Тема урока:

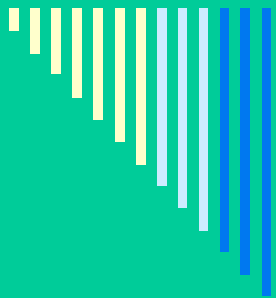
# «Площадь прямоугольника»

Цели урока:

- познакоимся с...
- сформируем умения...
- развиваем...
- воспитываем...







ширина

длина



# Банк маленьких открытий

$$S = a \cdot b$$

$$a = S : b$$

$$b = S : a$$

S – площадь

a – длина

b - ширина



$$S = a \cdot a$$

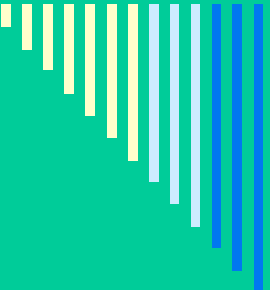
S – площадь

a – длина

# Эталон для самопроверки

1. б)
2. а) и  
в)
3. а)





Сегодня на уроке  
Вы искали и творили,  
Знания новые открыли,  
Научились их применять,  
Теперь задания легко Вам  
выполнять!



**Молодцы!**  
**Спасибо!**

