



**Математику уже затем учить надо,  
что она ум в порядок приводит**

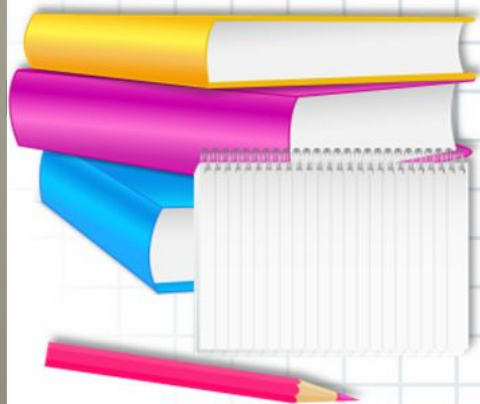


**Ломоносов**

**Михаил Васильевич  
(1711 - 1765)**

**Первый российский  
ученый-  
естествоиспытатель,  
поэт, историк,  
художник.**

# 26 ноября. Классная работа.





# 17, 16, 6, 9, 5

**А**а



**Б**б



**В**в



**Г**г



**Д**д



**Е**е



**Ё**ё



**Ж**ж



**З**з



**И**и



**Й**й



**К**к



**Л**л



**М**м



**Н**н



**О**о



**П**п



**Р**р



**С**с



**Т**т



**У**у



**Ф**ф



**Х**х



**Ц**ц



**Ч**ч



**Ш**ш



**Щ**щ



**Ъ**ъ



**Ы**ы



**Ь**ь



**Э**э



**Ю**ю



**Я**я



# Билет

$5 \cdot 2 = 10$

$2 \cdot 3 = 6$

$6 \cdot 2 = 12$

$10 \cdot 2 = 20$

$7 \cdot 2 = 14$

$2 \cdot 9 = 18$

$2 \cdot 5 = 10$

$2 \cdot 0 = 0$

$2 \cdot 4 = 8$

$2 \cdot 2 = 4$

$1 \cdot 2 = 2$

$2 \cdot 7 = 14$

$8 \cdot 2 = 16$

$5 \cdot 2 = 10$

$0 \cdot 2 = 0$

$2 \cdot 8 = 16$

$14 : 2 = 7$

$6 : 3 = 2$

$18 : 9 = 2$

$6 : 2 = 3$

$10 : 5 = 2$

$4 : 2 = 2$

$14 : 7 = 2$

$10 : 2 = 5$

$18 : 2 = 9$

$12 : 6 = 2$

$18 : 9 = 2$

$0 : 2 = 0$

$8 : 2 = 4$

$16 : 8 = 2$

$20 : 10 = 2$

$12 : 2 = 6$

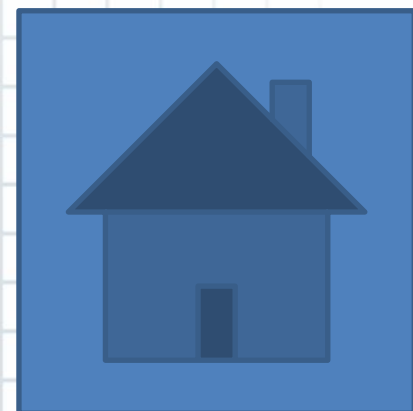


УДАЧИ!



**Задачкин**

**Внимани**



**о**

**е**

**Школьн**

**ая**



**Парная**

**Сравнилки**



*achalotka.ru*

**но**



# Внимание

Нужно выписать

ТОЛЬКО

те числа,

которые делятся на 2

1 2 3 4 5 6 7 8 9 10

11 22 63 14 105 16 147 18 9

4 8 20 12 16 20



*сachalo4na.ru*





# Задачкино

## №1

**В неделе 6 учебных дней. Сколько учебных дней в двух неделях? В трех неделях?**



# Парная

правила  
работы в  
паре



Работать должны оба.

Один говорит, другой слушает.

Если не понял, переспроси.

Своё несогласие высказывай вежливо.



Решите примеры,  
найдите  
закономерность, по которой  
они составлены:

$$20 - 9 =$$

$$18 - 3 =$$

$$6 + 13 =$$

$$3 * 4 =$$

$$2 * 8 =$$

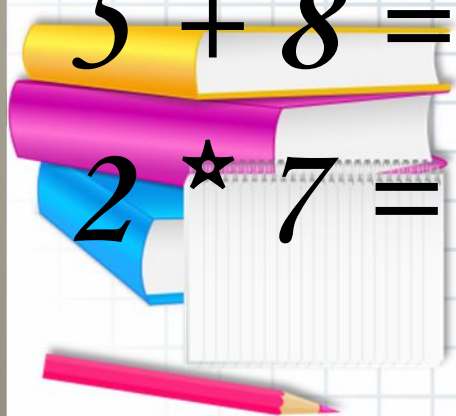
$$5 * 4 =$$

$$5 + 8 =$$

$$19 - 2 =$$

$$2 * 7 =$$

$$6 * 3 =$$



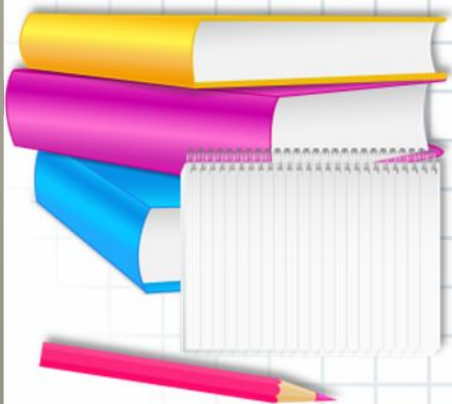
# Сравнилкино

$$9 \text{ см} - 5 \text{ см} \bullet < 6 \text{ см}$$

$$3 \text{ кг} + 12 \text{ кг} \bullet > 14 \text{ кг}$$

$$6 \text{ л} + 10 \text{ л} \bullet > 16 \text{ л}$$

$$1 \text{ дм} 7 \text{ см} \bullet < 2 \text{ дм}$$



# Сравнилкино

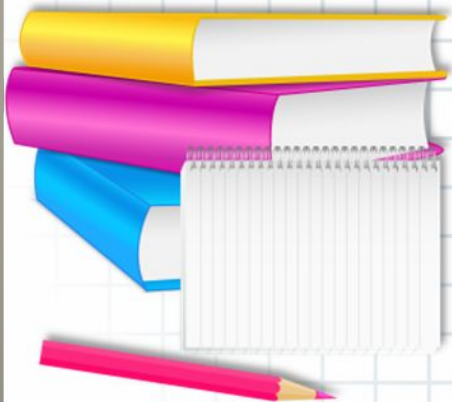
$$9 \text{ см} - 5 \text{ см} < 6 \text{ см}$$

$$3 \text{ кг} + 12 \text{ кг} > 14 \text{ кг}$$

$$6 \text{ л} + 10 \text{ л} = 16 \text{ л}$$

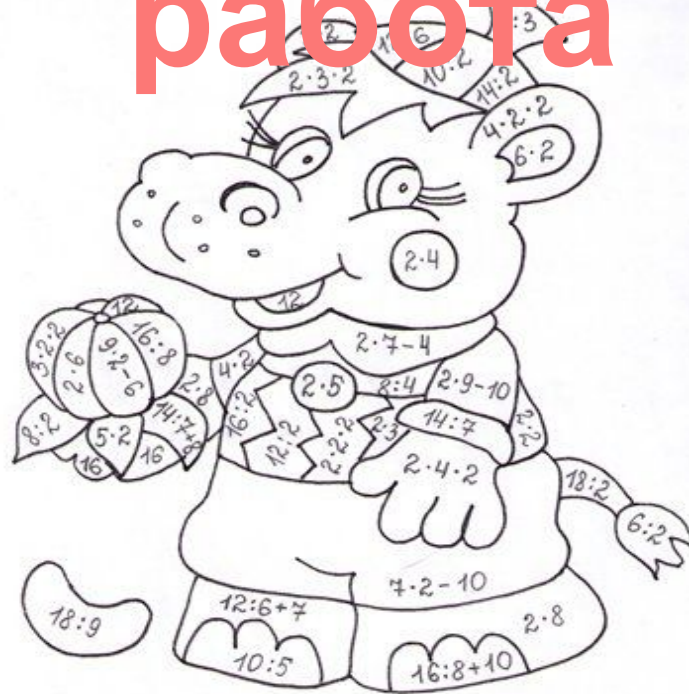
$$1 \text{ дм } 7 \text{ см} < 2$$

дм



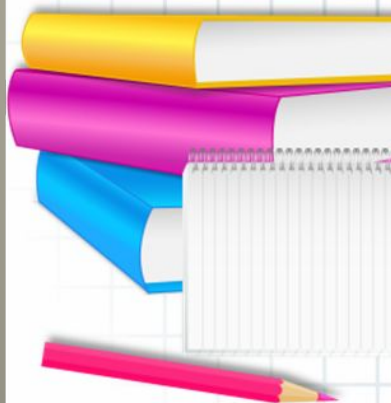


# Домашняя работа



- 2 - жёлтый
- 3 - малиновый
- 4 - салатный
- 5 - синий
- 6 - голубой
- 7 - красный
- 8 - розовый
- 9 - тёмно-коричневый
- 10 - зелёный

- 12 - оранжевый
- 16 - фиолетовый

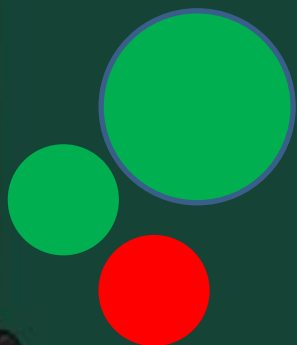




«Путешествие не понравилось»,  
было много трудностей,  
сложных заданий



«Путешествие понравилось»,  
удалось выполнить большую  
часть заданий



«Путешествие понравилось,  
хотелось бы его повторить»,  
все задания легко и быстро  
решались.

