

# Презентация по теме «Доли»

- Подготовила Егорова Е.А. учитель  
МАОУ СШ № 151 г. Красноярска





# Кир Булычѳв автор романов об Алисе Селезнѳвой





Алиса Селезнёва



Археолог Громозека



Профессор Селезнёв

**Герои книг  
Кира Булычева**



Робот Сева



Ворона Дуня

# ★ Более двадцати произведений Кира Булычёва экранизировано.

## Серия про Алису Селезнёву:

### *художественные фильмы :*

Гостя из будущего (1985)

Лиловый шар (1987)

Остров Ржавого генерала (1988)

Приключения Алисы

Селезнёвой. Пленники трёх планет (2010)

### *мультфильмы:*

Тайна третьей планеты (1981)

Узники «Ямагири-мару» (1988)

День рождения Алисы (2009)

## Другие

### *художественные фильмы:*

Через тернии к звёздам (1981)

Слёзы капали (1982)

Комета (1983)

Шанс (1984)

Поляна сказок (1988)

Подземелье ведьм (1989)

Похищение чародея (1989)

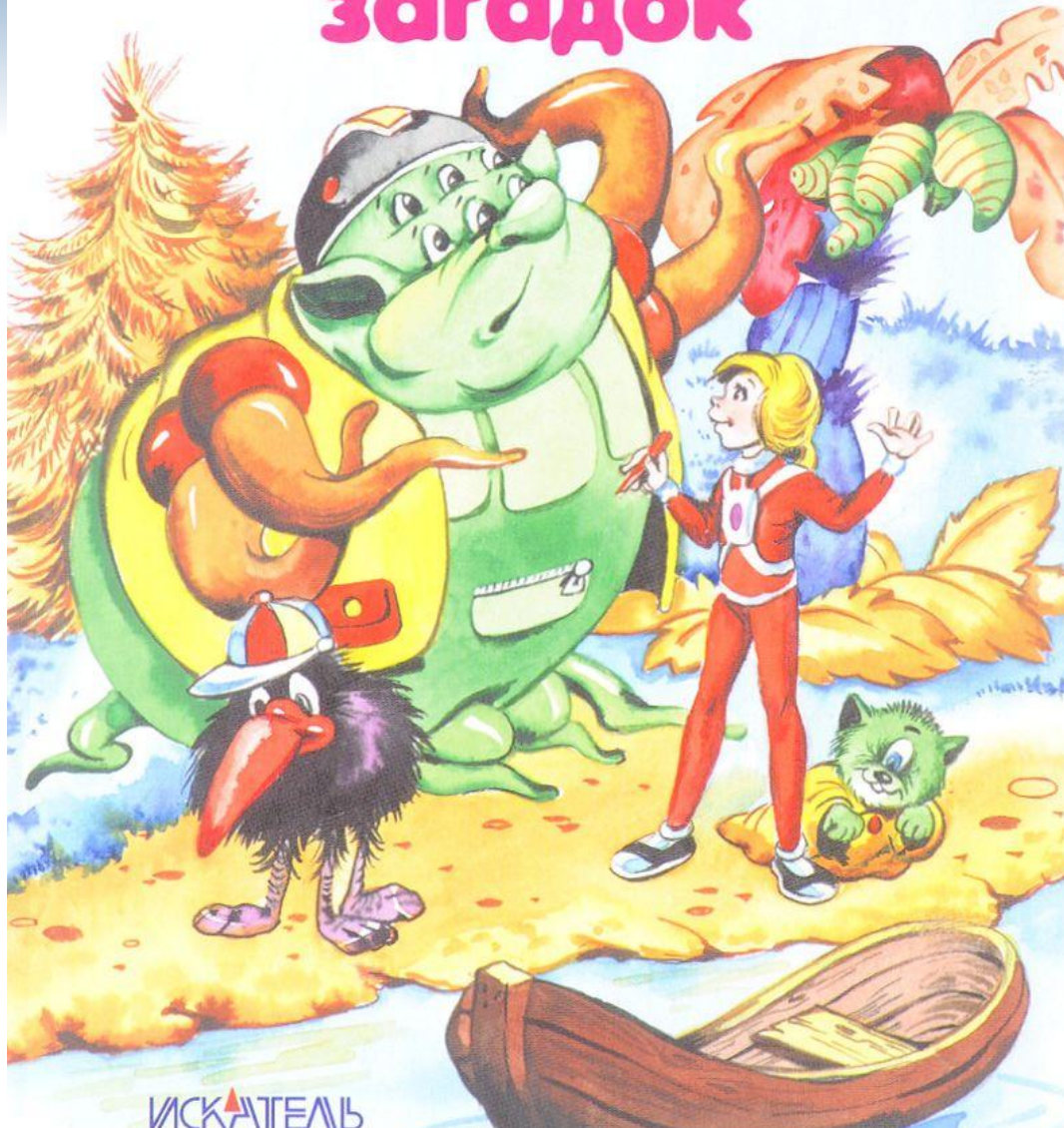
### *мультфильмы:*

Два билета в Индию (1985)

Перевал (1988)



Кир Булычѳв  
**Алиса  
на планете  
загадок**

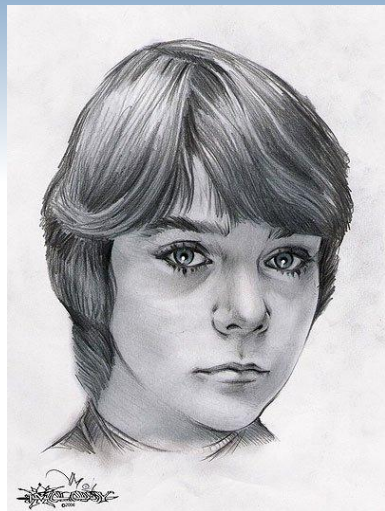


ИСКАТЕЛЪ



# «Лиловый шар»





Кто это? Дочь профессора Селезнева, с ней всегда что-нибудь случается, но все ее приключения пока кончались благополучно. Она умеет ухаживать за зверями и почти ничего не боится.

Алиса Селезнёва

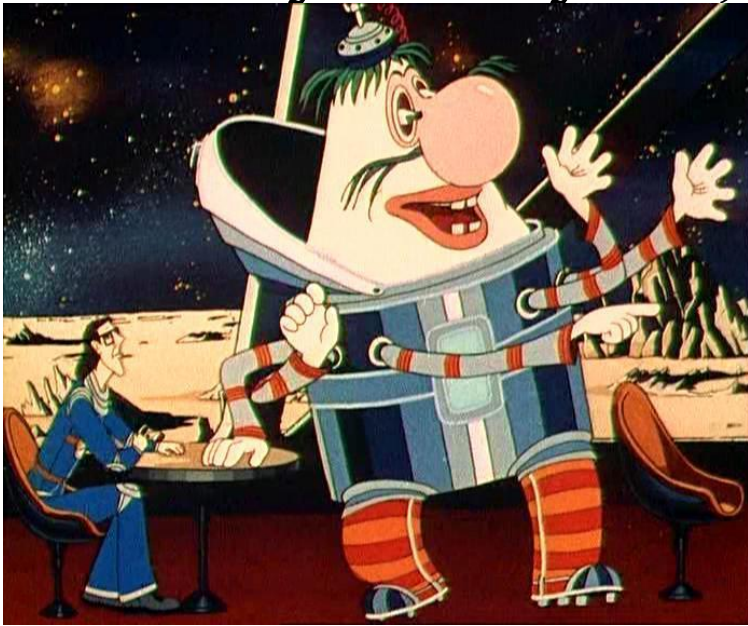
С какой планеты?



Земля GIGART.RU



Кто это? Он в два раза больше обычного человека, 320 кг живого веса, у него 8 глаз, 8 или 10 щупальцев, панцирь на груди, полная пасть акульих зубов, ноги-тумбы, как у слона.



Громозека

С какой он планеты?

Чумароз







Лилый шар



# Молодцы!



✦ ✦ ✦ ✦ ✦  
Вспомните мультфильм, что отправляла  
бабушка Коле?





А как Вы думаете, мой внук  
будет есть тортик один,  
или с товарищами?

Нет, Вы полетите капитан... Вы полетите!  
Московскому зоопарку нужны редкие звери.





# Как связана тема урока с путешествием Алисы?



Какую часть торта взяли?



Какую часть торта взяли?

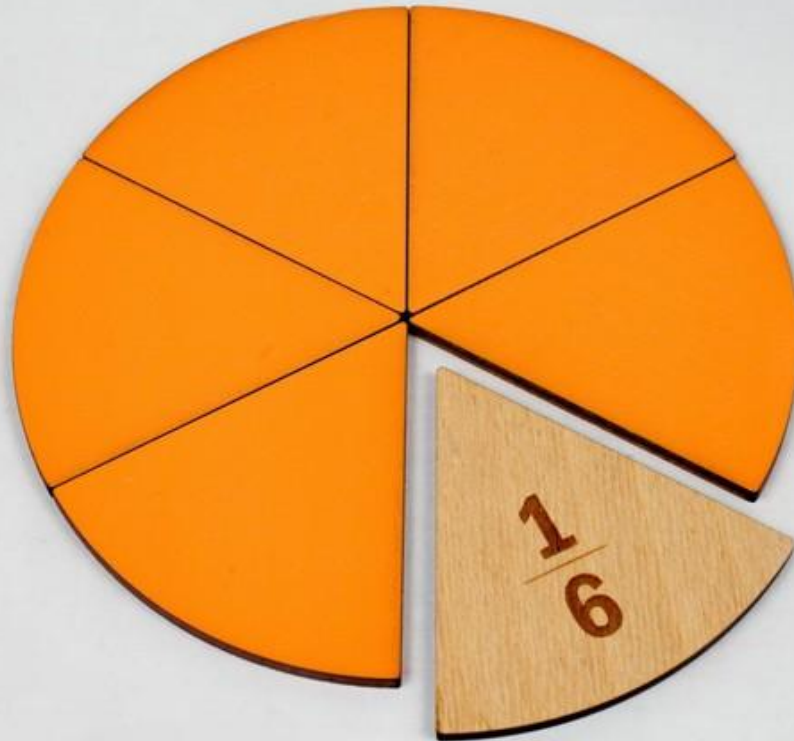


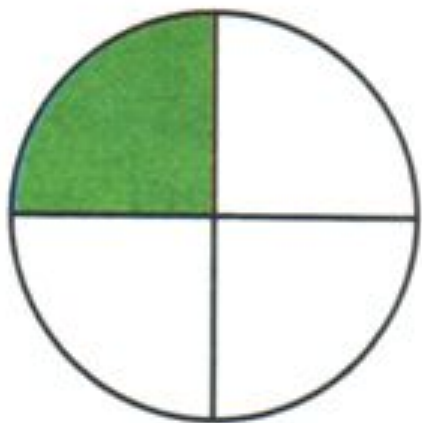


✦ ✦ ✦ ✦ ✦  
✦ На сколько частей разделили  
пирог?



Какую часть круга взяли?





**Назовите закрашенную долю круга**



Что мы называем долей?

