

Маврина Анна Дмитриевна
учитель начальных классов
Первомайского района
Г. Ростов-на-Дону



СЛОЖЕНИЕ И ВЫЧИТАНИЕ СМЕШАННЫХ ЧИСЕЛ



Путешествие на Венеру



Shytok.net

Вене́ра — вторая планета Солнечной системы

Венера — третий по яркости объект на небе Земли после Солнца и Луны

Планета получила своё название в честь Венеры, богини любви. Это единственная из восьми планет Солнечной системы, получившая название в честь женского божества.

Как найти пятую часть
часа?

$$60 : 5 = 12$$

Какую часть часа
составляет 15 минут?

$$60 : 15 = 4$$

В каком же году
это был?

1961

Сколько планет в нашей
Солнечной системе?

9 планет



Секретные сообщения

Сообщение 1

Заполните пропуски.

Дробь – это _____

Числитель стоит _____ чертой и означает, сколько равных частей _____ от целого.

Знаменатель стоит _____ чертой и показывает, на сколько равных частей _____ целое.

Секретные сообщения

Сообщение 2

Заполните пропуски.

Дробь называется правильной, если числитель _____ знаменателя.

Дробь называется _____, если числитель больше или равен знаменателю.

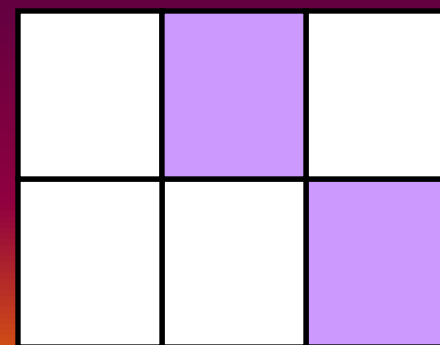
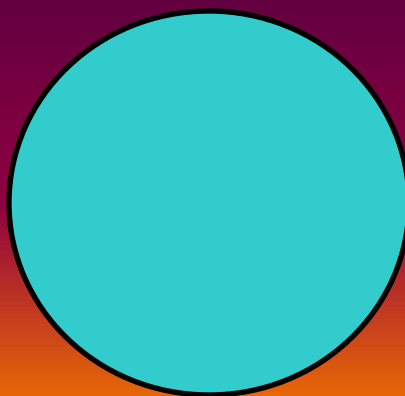
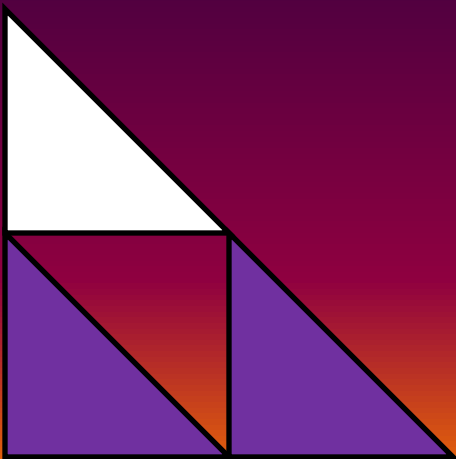
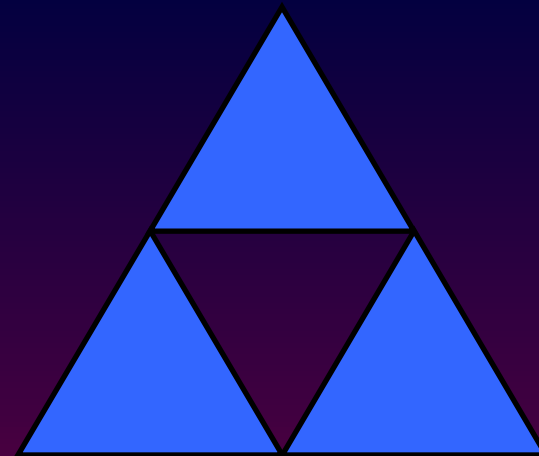
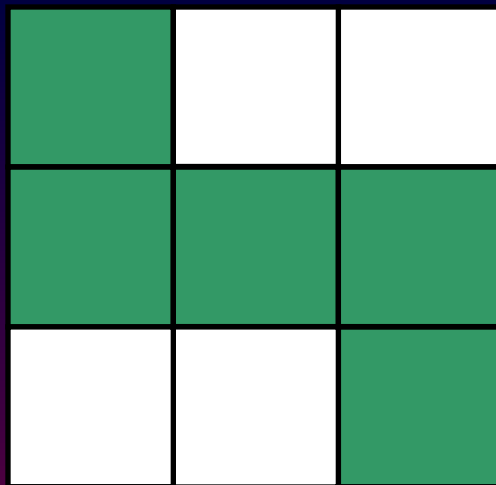
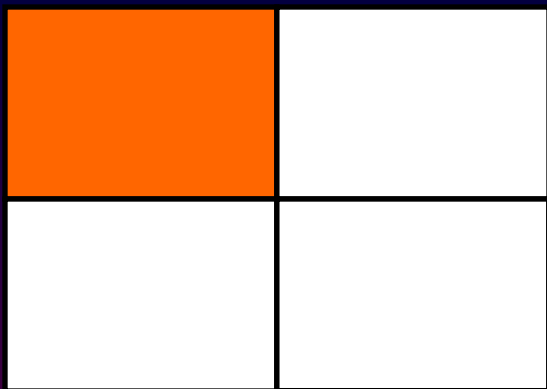
**Неправильная дробь _____
правильной дроби.**

$$\text{a) } 10 - \left(3\frac{5}{11} + 1\frac{8}{11} \right) + 4\frac{2}{11},$$



$$\text{b) } \left(4\frac{7}{8} + 2\frac{5}{8} \right) - \left(5\frac{1}{8} - 3\frac{3}{8} \right).$$

Какая часть фигуры закрашена?



П

1
4

Р

5
9

И

3
4

В

2
4

Е

1

Т

2
6



www.solnet.ee



**Инопланетянин
пробежал 2 дороги.
9**

**Какова длина
дороги, если он
пробежал 40 км.
Сколько
километров ему
осталось
пробежать?**





Заполните пропуски

Скупой платит ...

Не имей ... рублей, а имей ... друзей

... сапога – пара

... блин комом

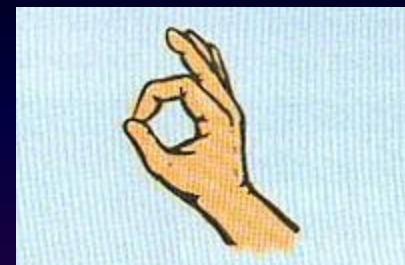
Заполните пропуски

Старый друг лучше новых ...
Обещанного ... года ждут

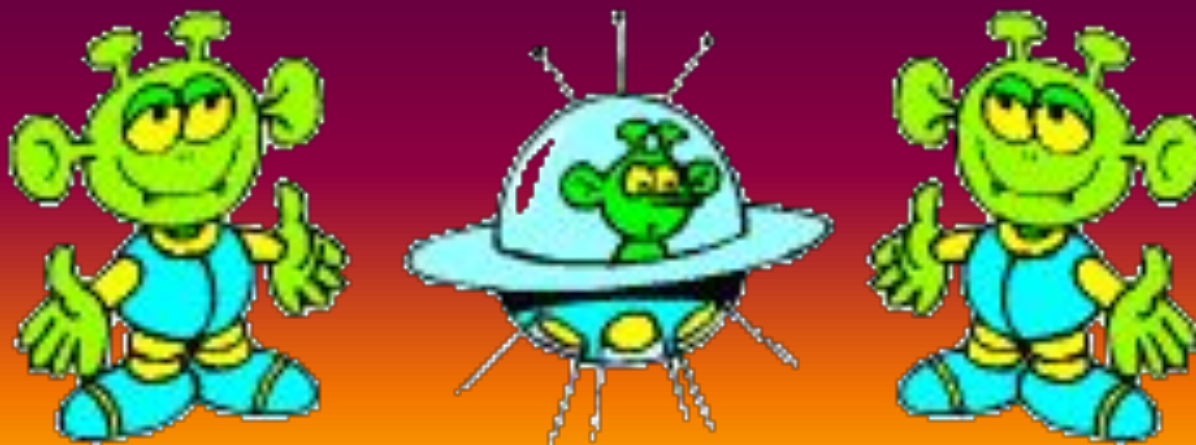
Заблудиться в ... соснах
Конь на ... ногах, да и то спотыкается



Подведем итоги



- Я вспомнил(а)...
- Я научился(ась)...
- Особенно мне понравилось...
- Меня заинтересовало...



Спасибо !

