



# презентация

---

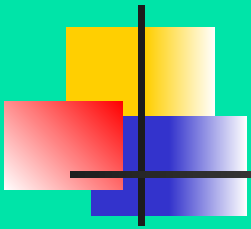
Мирхайдарова Людмила  
Александровна  
МОУ Светловская СОШ



# Площадь фигур

---

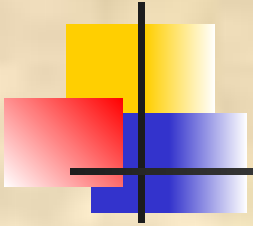
- Цели:
- знакомство с понятием «площадь»  
и формулой нахождения площади  
фигур.
  - развитие логического мышления ,
  - умения работать в паре;
  - воспитывать аккуратность  
и точность при оформлении решения  
задач



# Содержание

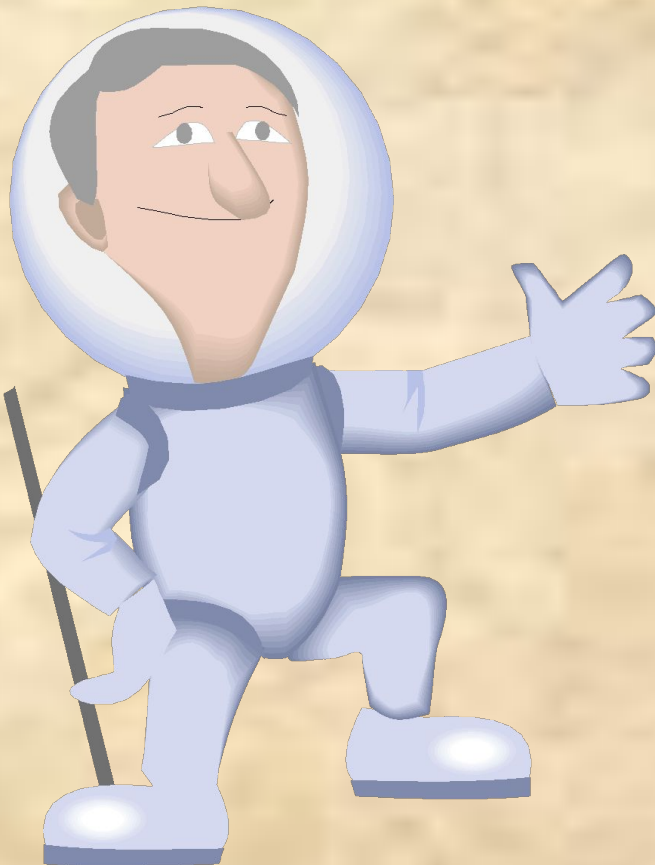
---

- Понятие площади.
- Единицы измерения площади.
- Формулы нахождения площади.
- Решение задач. №1
- Задача №2
- Проверь себя
- Литература



# Понятие площади

---



- Площадь фигуры показывает, какую часть поверхности занимает данная фигура.



# Единицы измерения площади

---



- $1 \text{ кв см} = 100 \text{ кв мм}$
- $1 \text{ кв дм} = 100 \text{ кв см}$
- $1 \text{ кв м} = 100 \text{ кв дм}$
- $1 \text{ а} = 100 \text{ кв м}$
- $1 \text{ га} = 100 \text{ а}$
- $1 \text{ га} = 10000 \text{ кв м}$

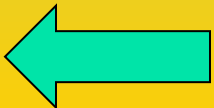
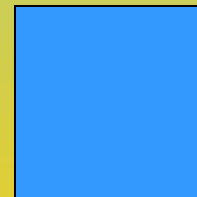
# Формулы нахождения площади

- $S = a * b$

- $a$  - ширина

- $b$  - длина

- $S_{\text{кв}} = a * a$

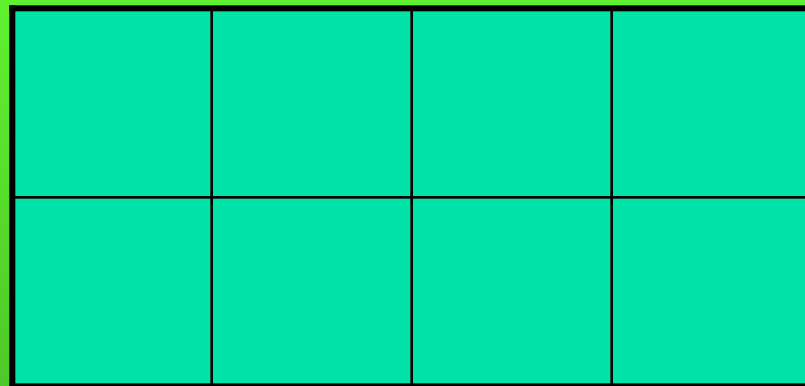
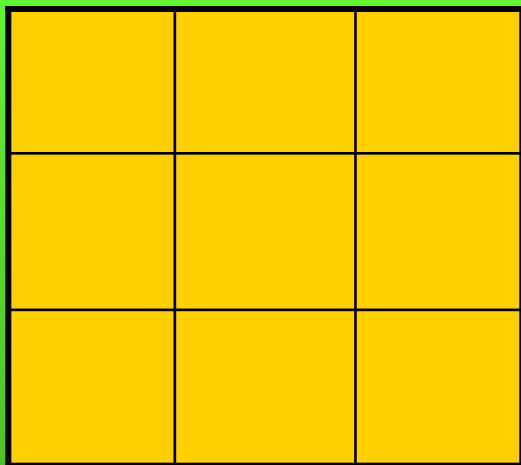


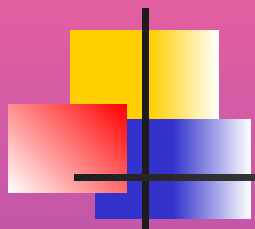


# Задача №1

---

- Сколько квадратов составляет площадь фигур?

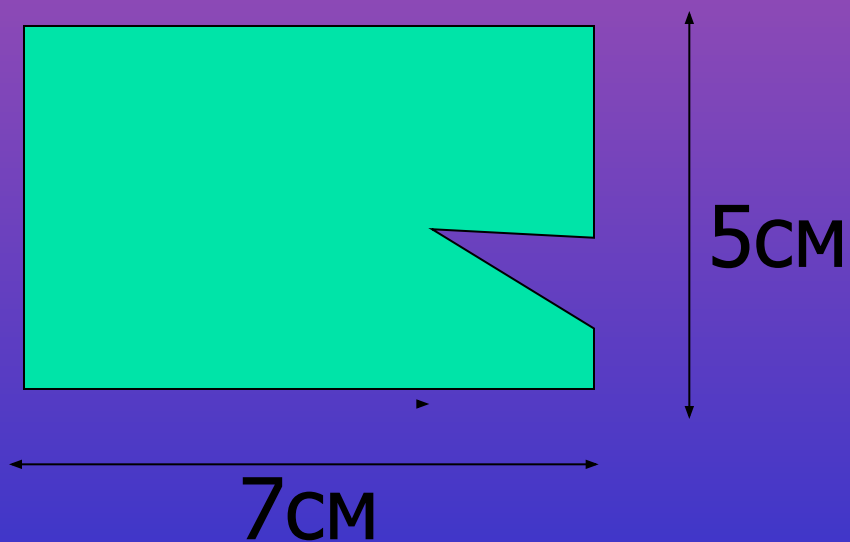




## Задача №2



- Найди  $S$  прямоугольника.
- $a=7\text{ см}$
- $b=5\text{ см}$





# Проверь себя

---

- №1 9кв , 8кв
- №2 35кв.см



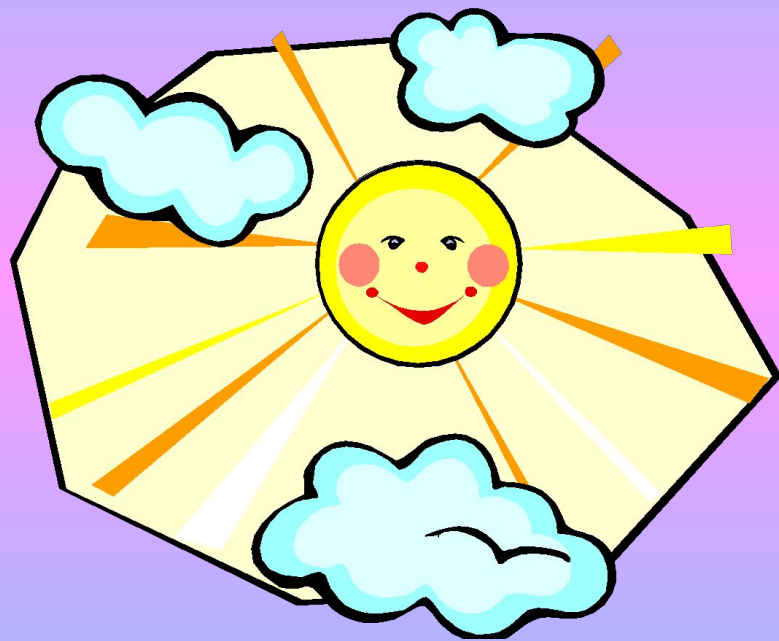
# Заполни таблицу

<b>a</b>	<b>b</b>	<b>s</b>
12см	8см	?
?	4м	60кв.м
8дм	?	160кв. дм



# Проверь себя

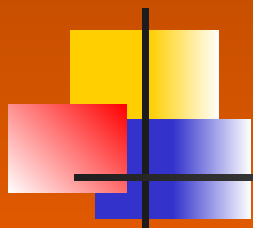
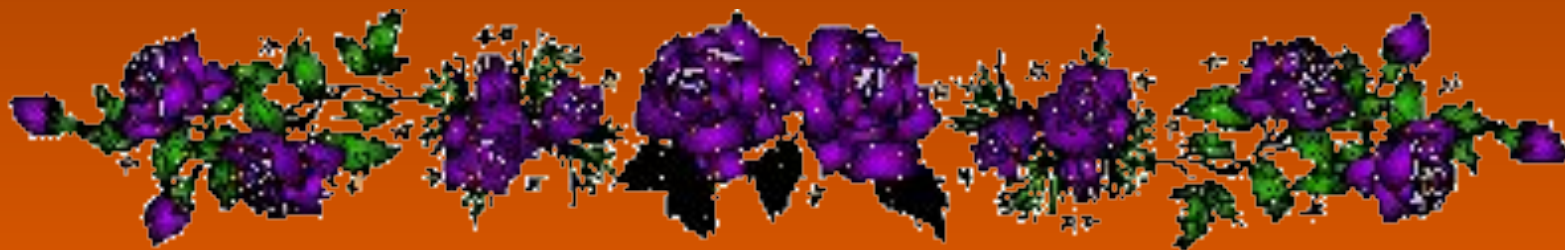
- 96кВ.см
- 15м
- 20дм



# ИТОГ урока

---

- С каким понятием познакомились?
- Что такое площадь фигур?
- Как найти площадь четырехугольника ?



*всем спасибо за работу*





# Литература

---



- Математика Н. Б Истомина 3 класс 2003г
- Математика « Контрольные работы» Н.Б.Истомина 2004 г.
- Тесты по математике.
- « Рабочая тетрадь №2» 3 класс.