

Камчатка в числах.

- Проект подготовили учащиеся
- 4 «Г» класса МАОУ
- «Гимназия №39»

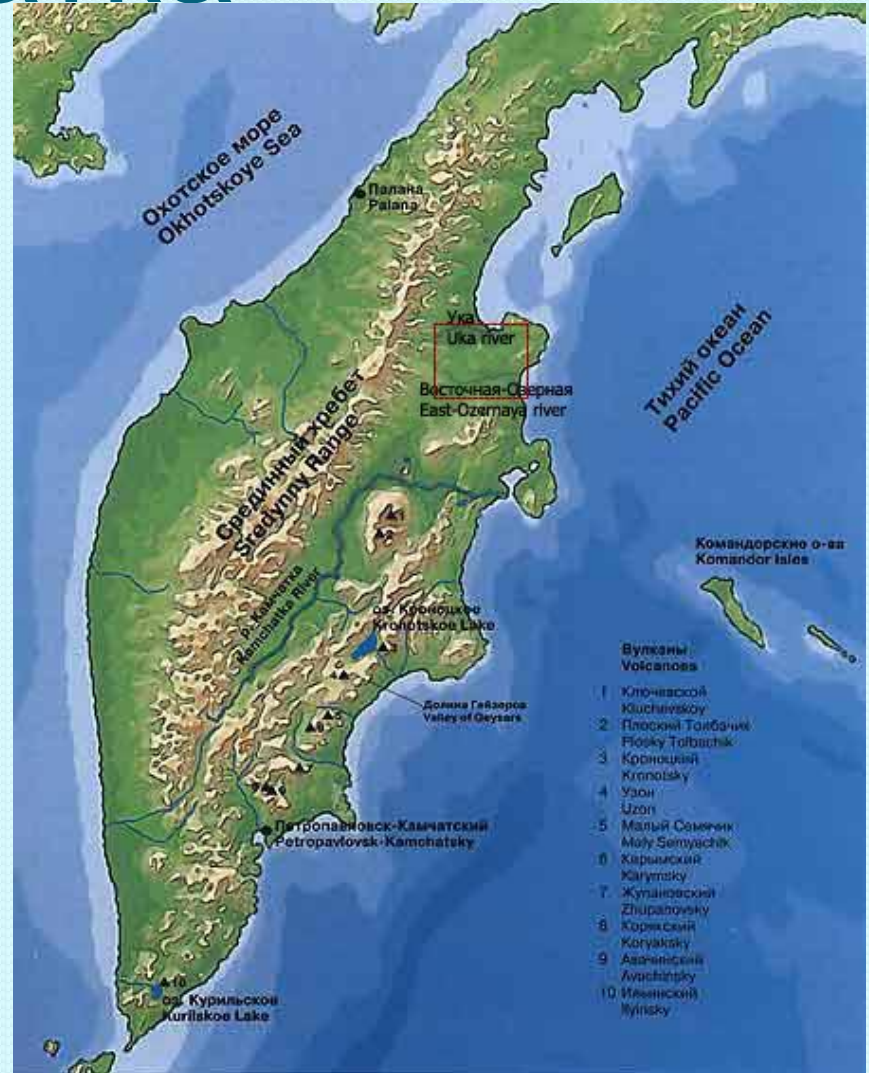
Цели проекта:

- 1. Узнать историю Камчатки: когда образовалась?
- 2. Численность населения.
- 3. Рельеф.



Камчатка

КАМЧАТКА - это замечательный край с неповторимой природой, подобной которой, нет больше в мире. Конечно, на Земле есть много замечательных мест, но Камчатка..., ее нельзя сравнить ни с чем. Где еще можно встретить такие вулканы и горы, горячие источники и водопады, реки, леса.



Расположение



Расстояние от Москвы до Петропавловска-Камчатского 7985 км. Петропавловск-Камчатский — один из старинных городов Дальнего Востока. Старше Хабаровска — на 118, а Владивостока — на 120 лет.

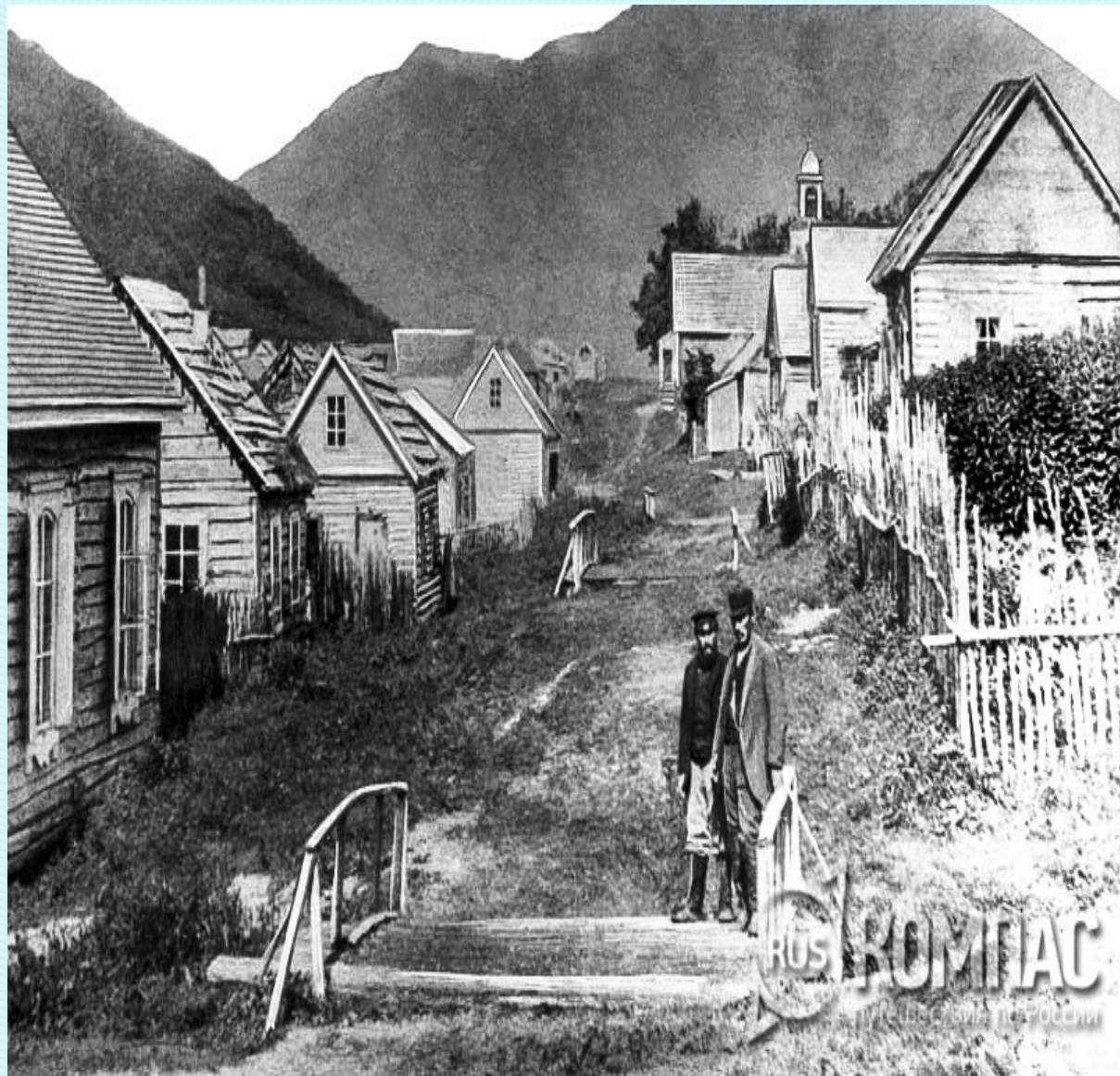


Камчатский край – регион России входит в состав Дальневосточного федерального округа. Камчатский край граничит на севере с Магаданской областью и Чукотским автономным округом. Численность населения Камчатского края — 343,5 тыс. человек. Краевой центр – **город Петропавловск-Камчатский**. Расстояние от Петропавловска-Камчатского до Москвы – 7985 км. Наиболее крупные города и промышленные центры края (тыс. человек):

- Петропавловск-Камчатский (195)
- Елизово (40)
- Вилючинск (25)

День Рождения

- Своим появлением Петропавловск-Камчатский обязан экспедиции (1732–1743) под руководством мореплавателя — командора Витуса Ионассена Беринга.

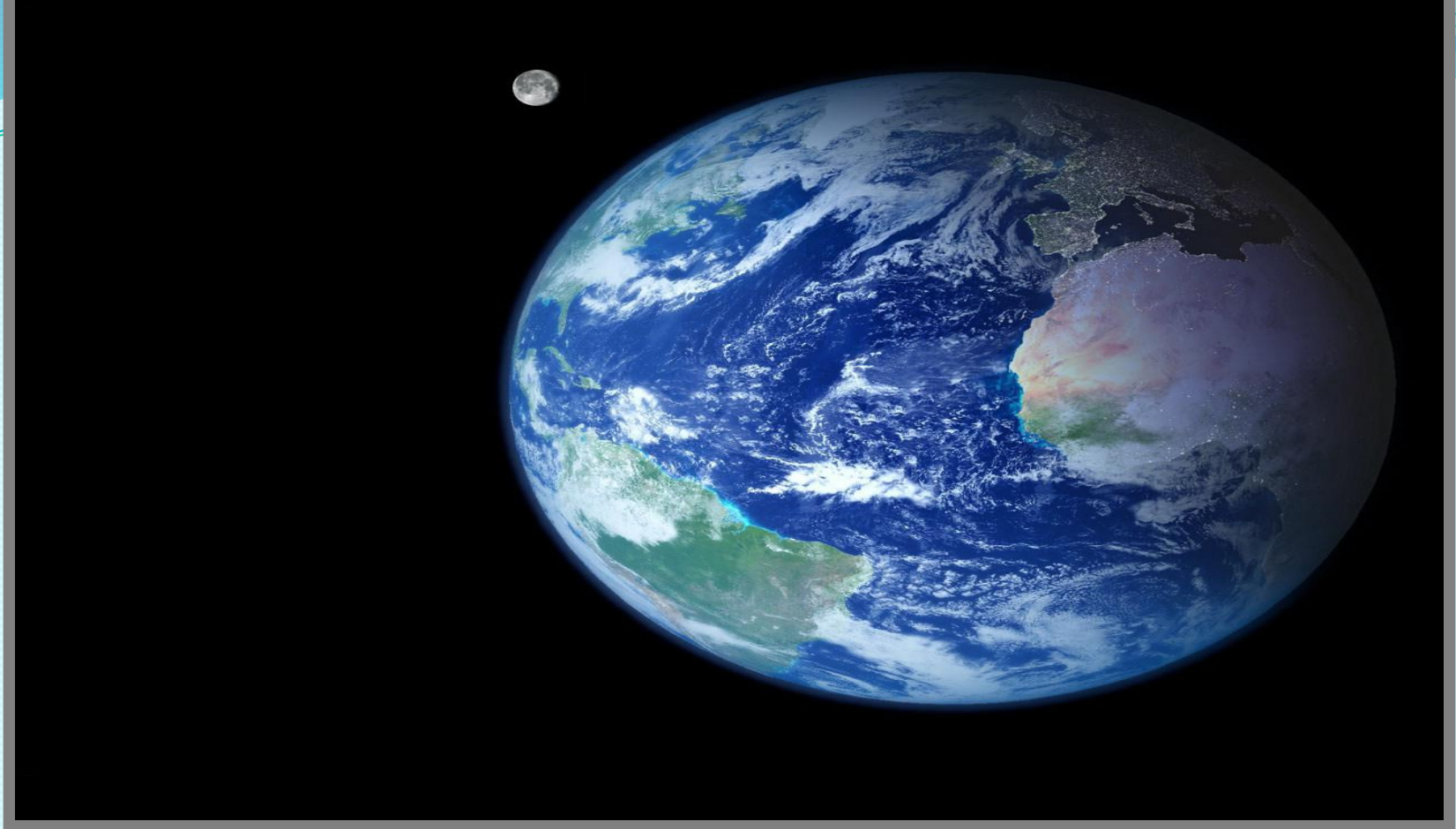




Днем рождения
Петропавловска-Камчатского
считается дата прихода в
Авачинскую губу кораблей
Второй Камчатской
экспедиции — пакетботов
"Святой апостол Петр" и
"Святой апостол Павел" 6
октября (17 октября по
новому стилю) 1740 года.
Возведенное поселение было
названо именем святых
апостолов

С 1924 года город стал
называться
Петропавловском-
Камчатским.

С 1 июля 2007 года стал
столицей Камчатского
края.



На нашей планете более 600 действующих вулканов. Десятки из них известны всему человечеству, среди них - Везувий и Этна в Италии, Фудзияма в Японии, Гекла в Исландии. Однако среди вулканических регионов мира мало равных Камчатке по разнообразию и красоте.

На полуострове Камчатка зарегистрировано 182 уникальных природных объекта и памятника природы, среди которых горячие минеральные источники, гейзеры, величественные вулканы, озера в огромных круглых котловинах-кальдерах, образованных вулканическими взрывами.





Полуостров Камчатка находится на востоке России — это часть тихоокеанского вулканического пояса, он входит в состав Курило-Камчатской островной вулканической дуги и занимает ее северную часть. Всего на Камчатке около 300 вулканов, из них 29 действующих.

На Камчатке насчитывается 140100 рек и ручьев, но только 105 из них имеют длину свыше 100 км. Несмотря на незначительную глубину, реки исключительно полноводны.

Резко выделяются по своим размерам р.Камчатка (длина 758 км) и р.Пенжина (713 км).

Камчатские реки имеют горный характер в верховьях и спокойный - в пределах равнин. Все реки Камчатского края относятся к бассейнам Охотского и Берингова морей и бассейну Тихого океана.

Реки западной Камчатки впадают в Охотское море. Большинство берет начало в Срединном хребте. Меньшая часть зарождается в его предгорьях или торфяных болотах. В верховьях они текут в узких ущельях с многочисленными порогами и водопадами, на равнине их долины становятся широкими (до 5 - 6 км), берега низкими, течение замедленным. Реки образуют протоки, изобилуют песчаными отмелями.



© 2008 National Geographic Magazine. All rights reserved. Kamchatka River, Kamchatka, Russia. Photo by National Geographic. Photo by National Geographic.

На Камчатке свыше 100 тысяч больших и малых озер.

По характеру их можно разделить на шесть типов.

1. В районах древнего и современного вулканизма распространены многочисленные кратерные и запрудные озера. Кратерные (иногда с горячей водой) озера имеют небольшие размеры и находятся на значительной высоте. Запрудные озера образовались в результате перегораживания рек лавовыми потоками (оз.Паланское).
2. Старичные озера составляют вторую обширную группу. Расположены, главным образом в долине р. Камчатки.
3. На побережьях, в основном в приустьевых частях рек, расположены лагунные озера, отделенные от моря косами. Они имеют значительные размеры
4. Сбросовые озера образовались в результате раскола и опускания отдельных участков земной коры. Они характеризуются простотой очертания берегов. (оз. Дальнее в районе с.Паратунки).
5. Еще один тип образуют ледниковые озера, расположенные и подножий хребтов.
6. Торфяные озера.

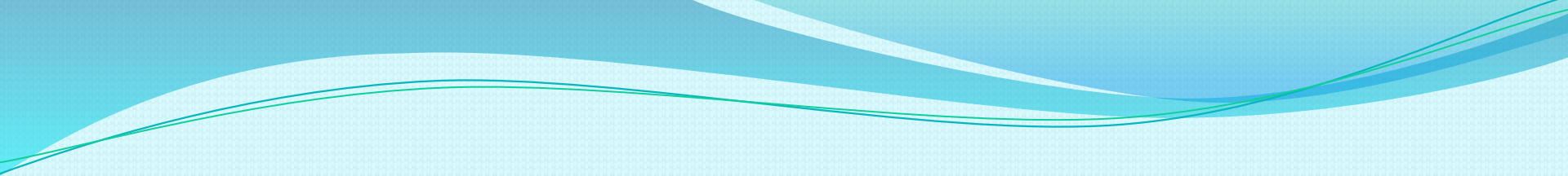


Камчатка — один из наименее населенных российских регионов. На полуострове можно встретить представителей 176 национальностей. Большой процент населения составляют русские, за ними следуют украинцы, белорусы, татары, мордва, малочисленные народы севера и другие национальности. Коренное население представлено коряками, ительменами, эвенками, алеутами и чукчами.



Растительный мир Камчатки насчитывает около 1200 видов растений. Самые известные из них – это Каменная береза, рябина, тополь, кедровый стланик (кедрач), ива, папоротник, черемша, крапива, ядовитая пучка, дикая лилия (саранка) и многие другие.





СПАСИБО
ЗА
ВНИМАНИЕ