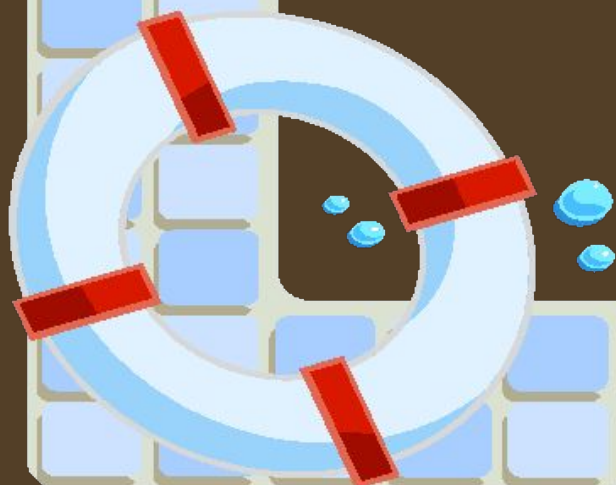


ПРОПОРЦИЯ



Узнай название
моллюска,
имеющего 3 сердца.



Реши пропорцию :

$$6:5=X:75$$

Решение :

$$6:5=X:75,$$

$$5X=6\cdot 75,$$

$$5X=450,$$

$$X=450:5,$$

$$X=90.$$

90

14

3

66

76

97

45



52

3

71

56

35

30

43

42

Реши пропорцию :

$$(X+1):6=2:3$$

Решение :

$$(X+1):6=2:3,$$

$$3(X+1)=6 \cdot 2,$$

$$3(X+1)=12,$$

$$X+1=12:3,$$

$$X+1=4,$$

$$X=4-1,$$

$$X=3.$$

Г

14

6

66

76

97

45



52

6

71

56

35

30

43

42

Реши задачу :

Для изготовления 6 приборов
необходимо 14 кг металла.
Сколько металла необходимо
для изготовления 15 таких
приборов?

Г

14

0

66

76

97

45



52

0

71

56

35

30

43

42

Решение :

6 п. – 14 кг
15 п. – x кг

Пусть x кг весят 15 приборов.

$$\frac{6}{15} = \frac{14}{x},$$

$$x = \frac{15 \cdot 14}{6},$$

$$x = 35.$$

Ответ: 35 кг.

Г

14

0

66

76

97

45

52

0

71

56

35

30

43

42



Реши задачу :

Для покрытия пола требуется 45 м линолеума шириной 2,2 м. Сколько потребуется линолеума шириной 1,5 м для покрытия пола той же площади?

Г

14

О

66

76

97

45



52

О

71

56

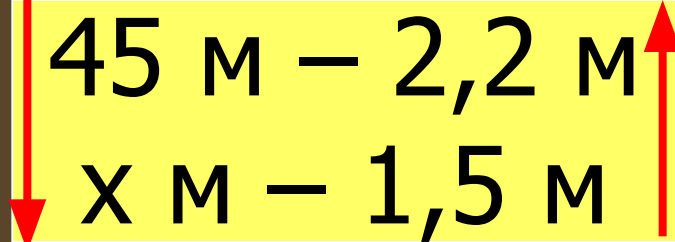
С

30

43

42

Решение :



Пусть x м линолеума
потребуется.

$$\frac{45}{x} = \frac{1,5}{2,2},$$

$$x = \frac{45 \cdot 2,2}{1,5},$$

$$x = 66.$$

Ответ: 66 м.

Г

14

0

66

76

97

45

52

0

71

56

с

30

43

42



Реши задачу :

До обеда скосили 2,8 га, что составляет 24 % площади луга. После обеда скосили еще 2,1 га. Сколько процентов луга скосили за день?

Г

14

О

Н

76

97

45



52

О

71

56

С

30

43

42

2,8 га – 24%
2,1 га – x %

Решение :

Пусть x % скосили
после обеда.

$$1) \frac{2,8}{2,1} = \frac{24}{x},$$

$$x = \frac{2,1 \cdot 24}{2,8},$$

$$x = 18.$$

$$2) 18 + 24 = 42 (\%)$$

Ответ: 42 %.

Г

14

О

Н

76

97

45

52

О

71

56

С

30

43

42

Реши задачу :

Для перевозки новогодних ёлок
потребуется 24 машины
грузоподъёмностью 7,5 т. Сколько
машин грузоподъёмностью 6 т
потребуется для перевозки того же
груза?

Г

14

О

Н

76

97

45



52

О

71

56

С

30

43

М

Решение :

24 м. – 7,5 т
x м. – 6 т

Пусть x машин
потребуется.

$$\frac{24}{x} = \frac{6}{7,5},$$

$$x = \frac{7,5 \cdot 24}{6},$$

$$x = 30.$$

Ответ: 30 м.

Г

14

О

Н

76

97

45

52

О

71

56

С

30

43

М



Реши задачу :

За 5 часов плот проплыл по реке 12,5 км. Какое расстояние он проплывет за 18 часов?

Г

14

О

Н

76

97

45



52

О

71

56

С

Ь

43

М

Решение :

Пусть x км проплывет
плот.

$$\frac{5}{18} = \frac{12,5}{x},$$

$$x = \frac{18 \cdot 12,5}{5},$$

$$x = 45.$$

5 ч — 12,5 км
18 ч — x км

Ответ: 45 км.

Г

14

О

Н

76

97

45

52

О

71

56

С

Ь

43

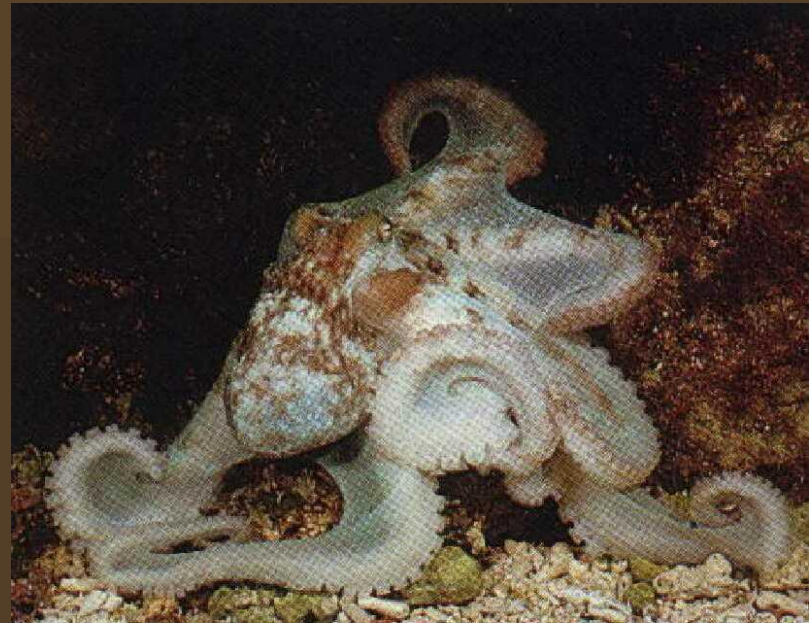
М



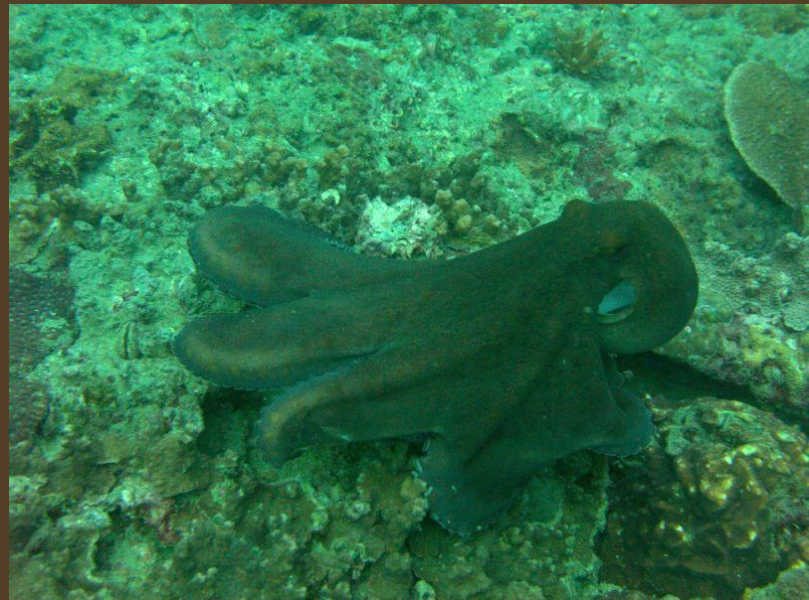


ОСЬМИНОГ





A. Kozlov





Осьминогов около 200 видов. Тело короткое, сзади овальное. Голова несёт 8 длинных щупалец - "рук" (название «осьминог» связано с тем, что "руки" ранее назывались ногами). Кровь приводится в движение тремя сердцами: главным и двумя жаберными. Частота биения сердца у осьминога доходит до 50 ударов в минуту. Кровь имеет голубой цвет благодаря присутствию в ней дыхательного пигмента гемоцианина, содержащего медь.



Щупальца осьминогов плотные, мускулистые, у одних видов толстые, у других— длинные и тонкие, с 1—3 рядами присосок.

На голове у некоторых осьминогов над глазами расположены «рожки» — выросты, похожие на ушки.

Питаются осьминоги крабами и двустворчатými моллюсками, а также креветками, рыбами и даже собственными меньшими собратьями.

Однажды был зафиксирован рекорд— пойманный осьминог имел в размахе щупалец 9,6 м и массу 272 кг!

