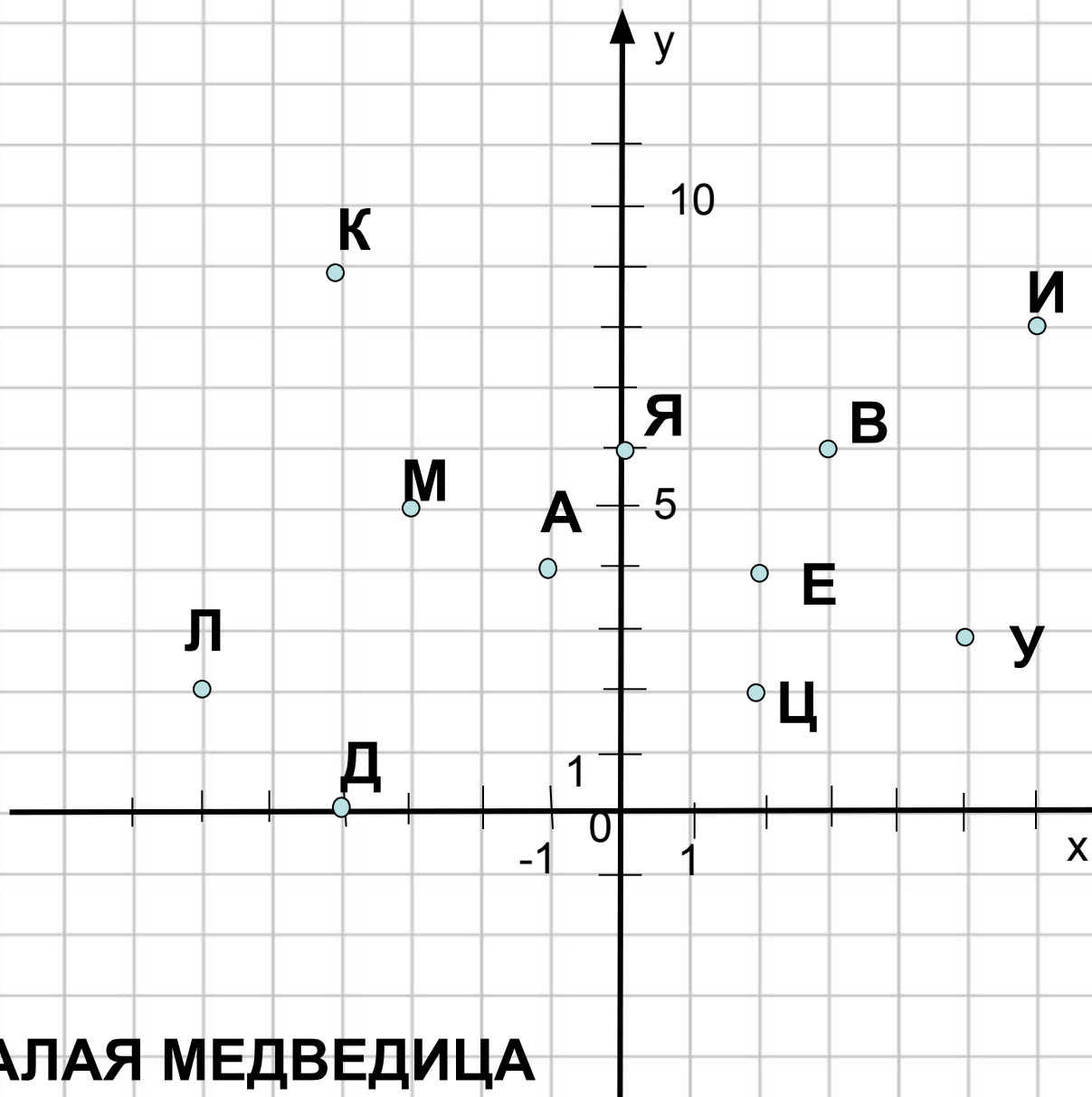


Прямоугольная система координат

Наумова М.Н. – учитель математики
МОУ «Корниловская средняя школа»,
Архангельская обл., Верхнетоемский р-н,
п. Двинской.

МАЛАЯ МЕДВЕДИЦА



$$-0,7 - 2,8 = -3,5$$

$$1,3 - 2,7 = -1,4$$

$$3,8 - 10 = -6,2$$

$$0,7 * (-2) = -1,4$$

$$-0,4 + 1 = 0,6$$

$$-7 : 2 = -3,5$$

$$-1,6 + 4 = 2,4$$

$$-0,8 * 5 = -4,0$$

$$-10,8 : (-3) = 3,6$$

$$0,8 - (-1,6) = 2,4$$

$$-4,8 : 1,2 = -4,0$$

$$|-3,4| + |3,4| = 6,8$$

$$|-4,5 + 2,3| = 2,2$$

$$-|-(-(-1,4))| = -1,4$$

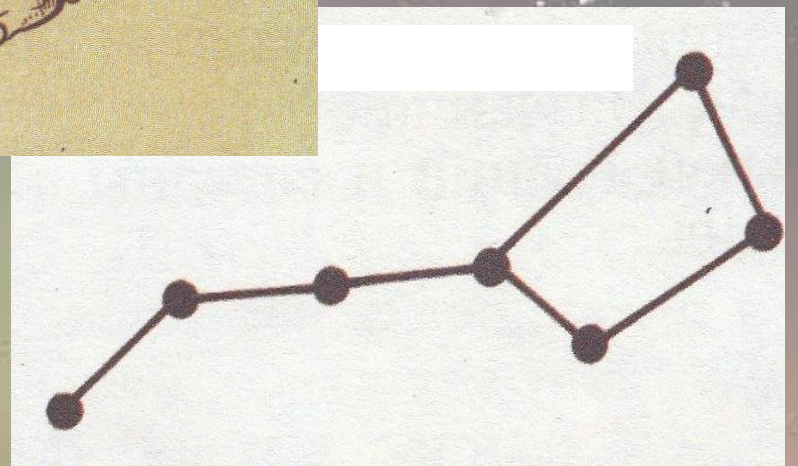
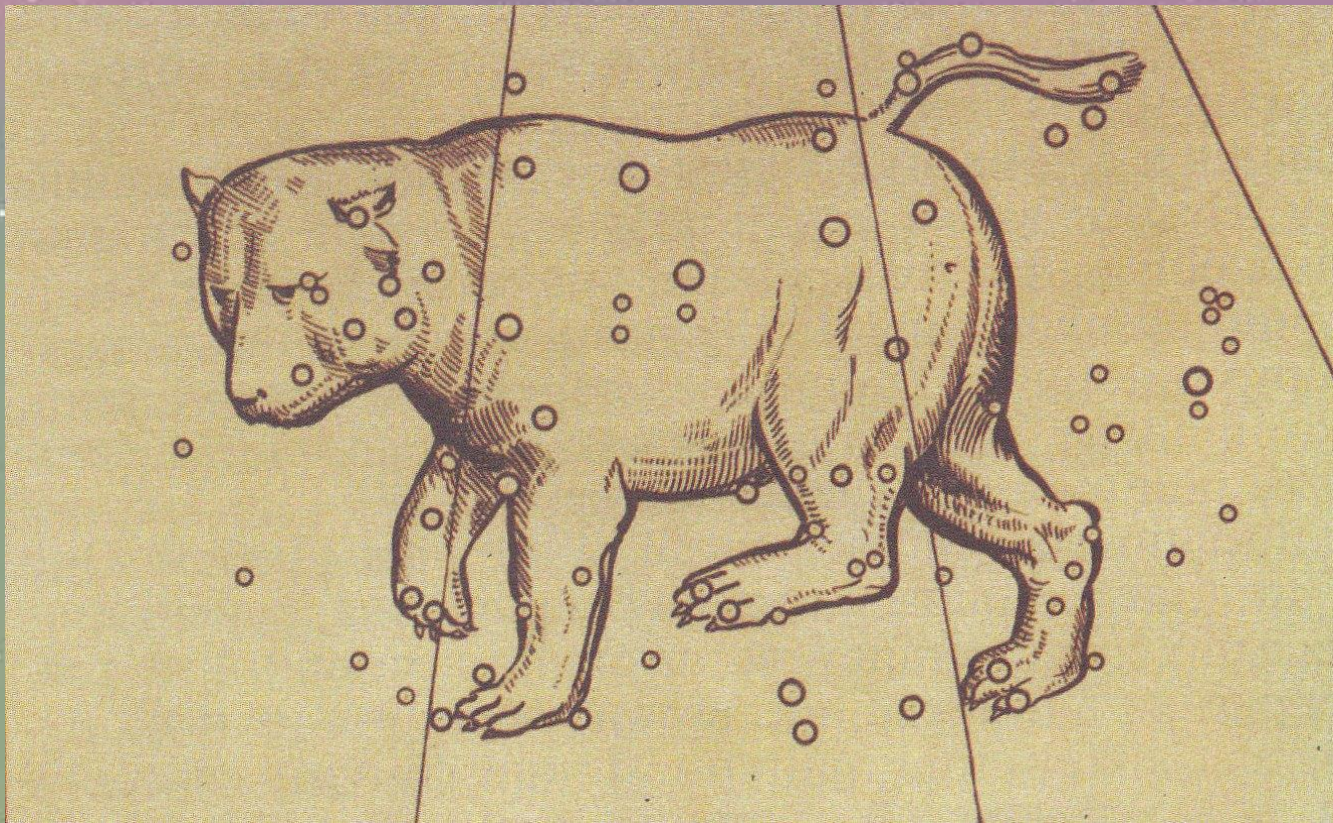
Созвездия

A vibrant, blue-toned space scene. In the upper right, a bright, glowing star or nebula illuminates the scene. In the lower left, a ringed planet, similar to Saturn, is visible. A comet with a long tail streaks across the lower right. The background is filled with numerous stars and nebulae, creating a rich, cosmic atmosphere.

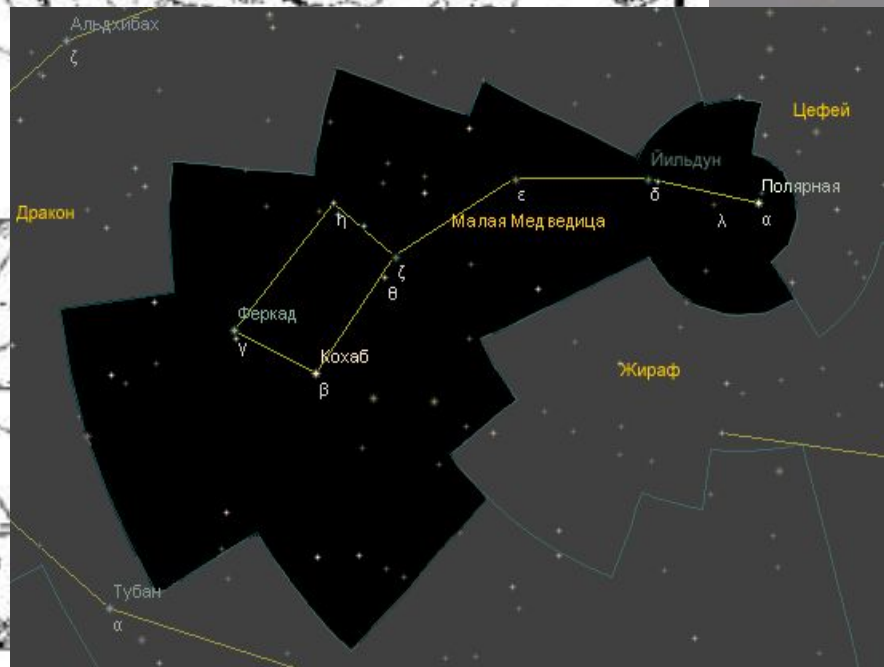
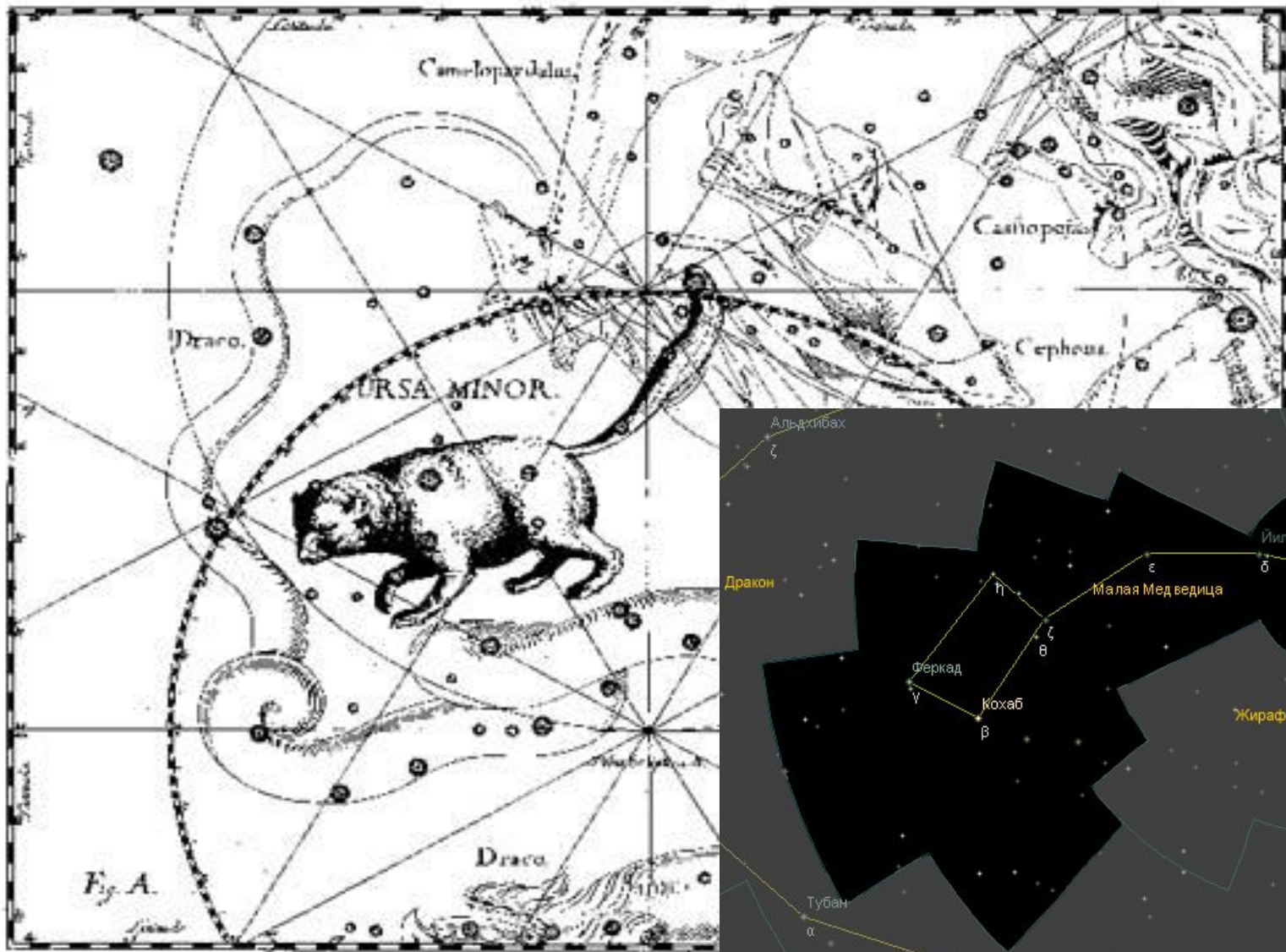
A blue-toned space scene featuring a ringed planet, likely Saturn, in the center. The background is filled with numerous stars and nebulae, creating a deep space atmosphere. The text is overlaid in a dark blue, serif font.

«Открылась бездна
звезд полна,
звездам числа нет,
бездне – дна!»

М.В. Ломоносов

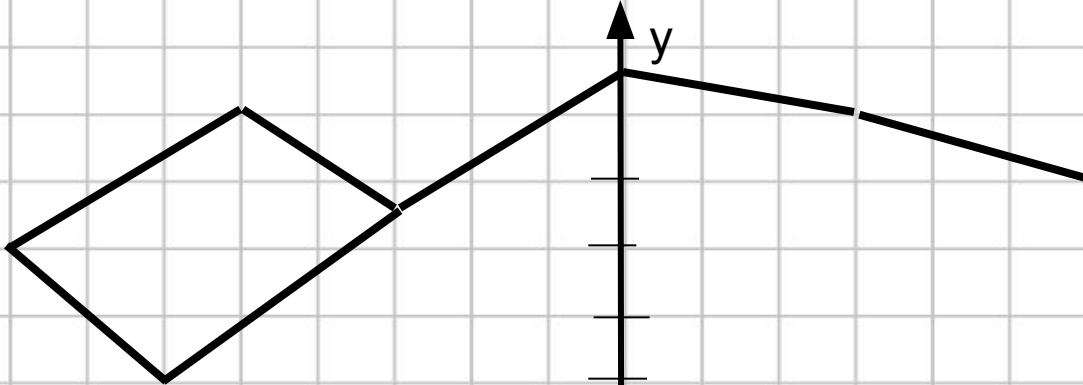


Большая Медведица



Малая Медведица

**Малая
Медведица**



1

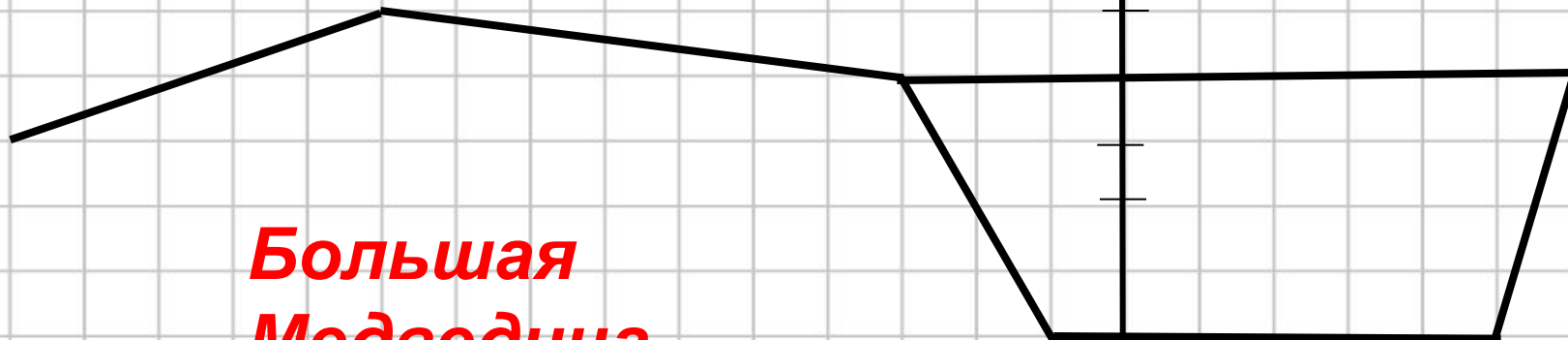
1

0

x

y

**Большая
Медведица**





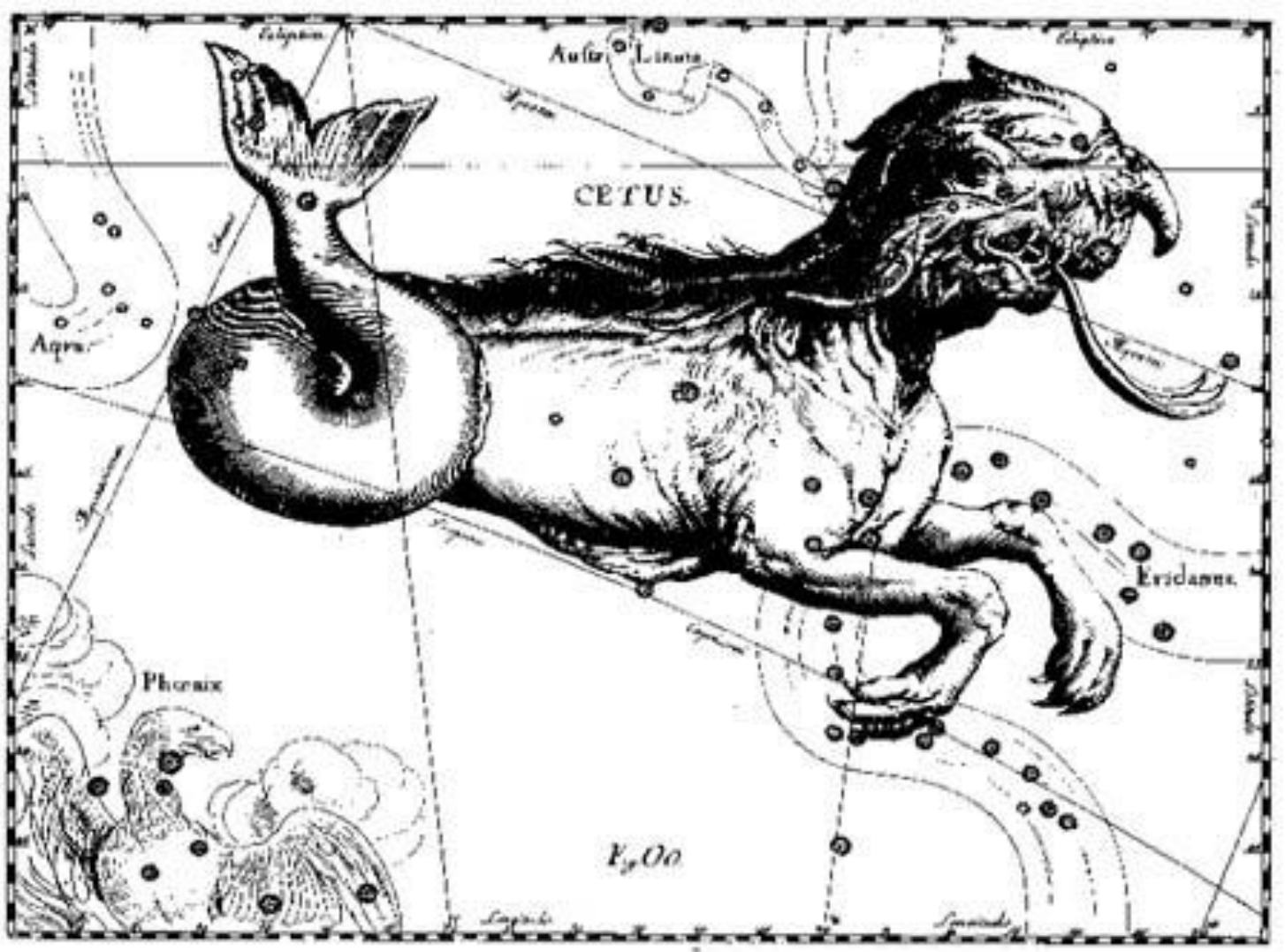
Большая и Малая медведицы



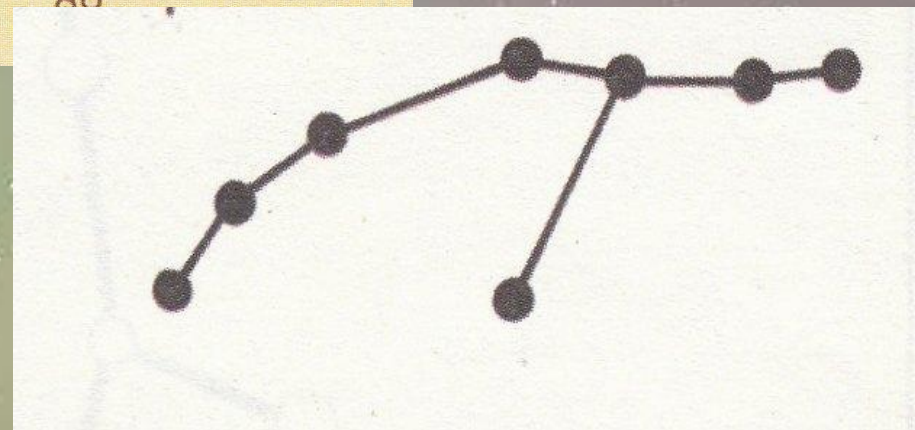
Цефей



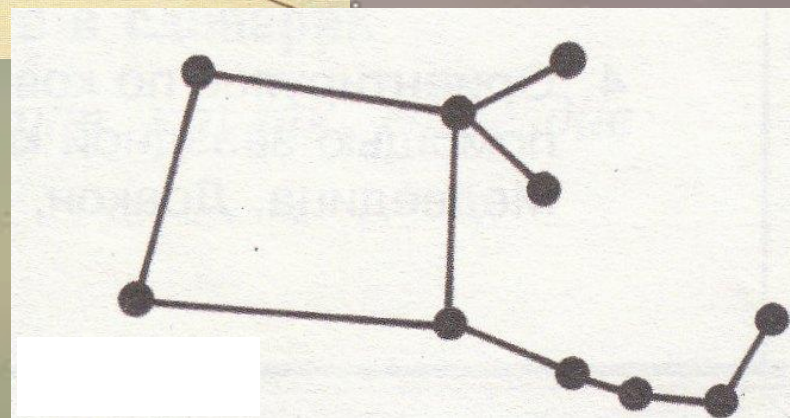
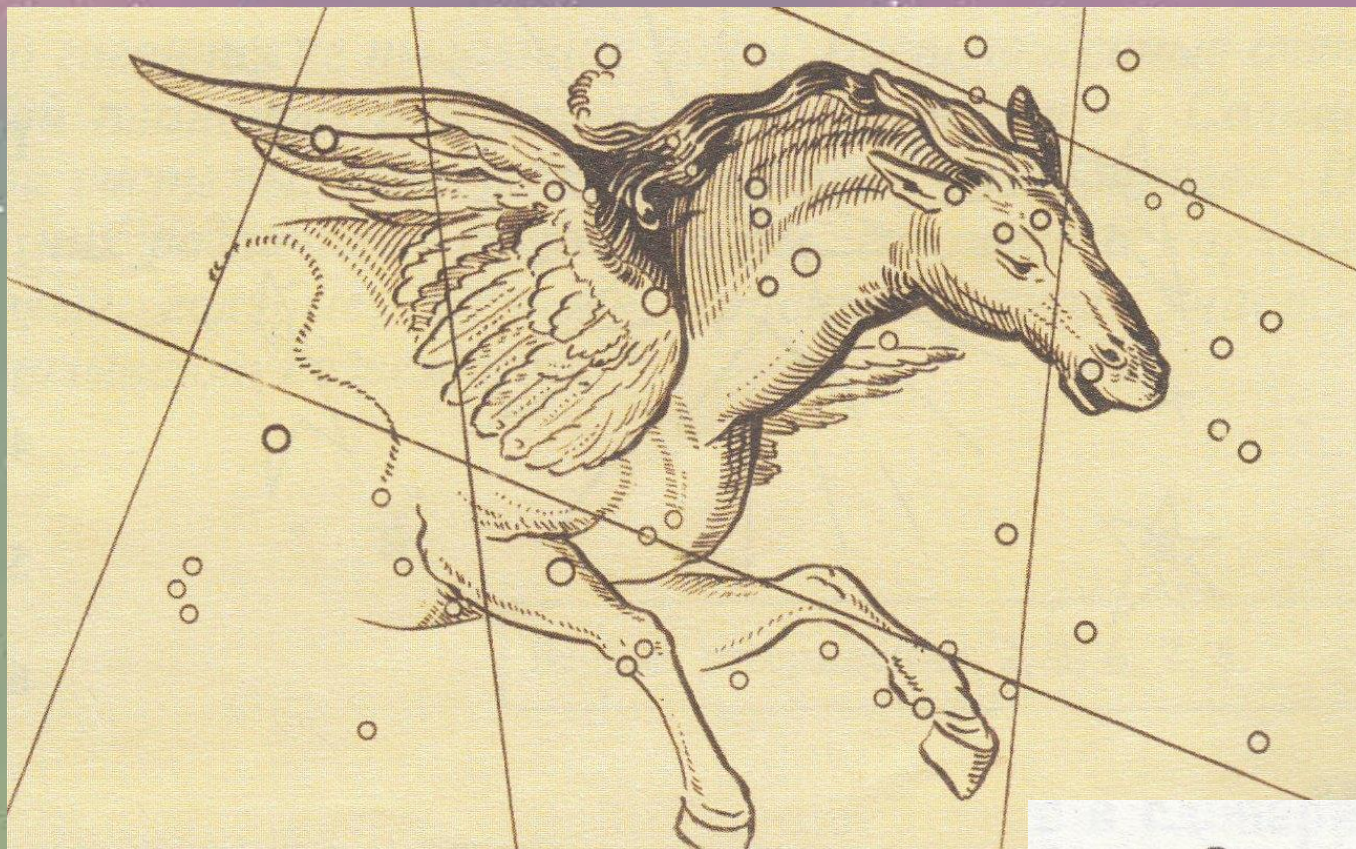
Кассиопея



Kum



Персей

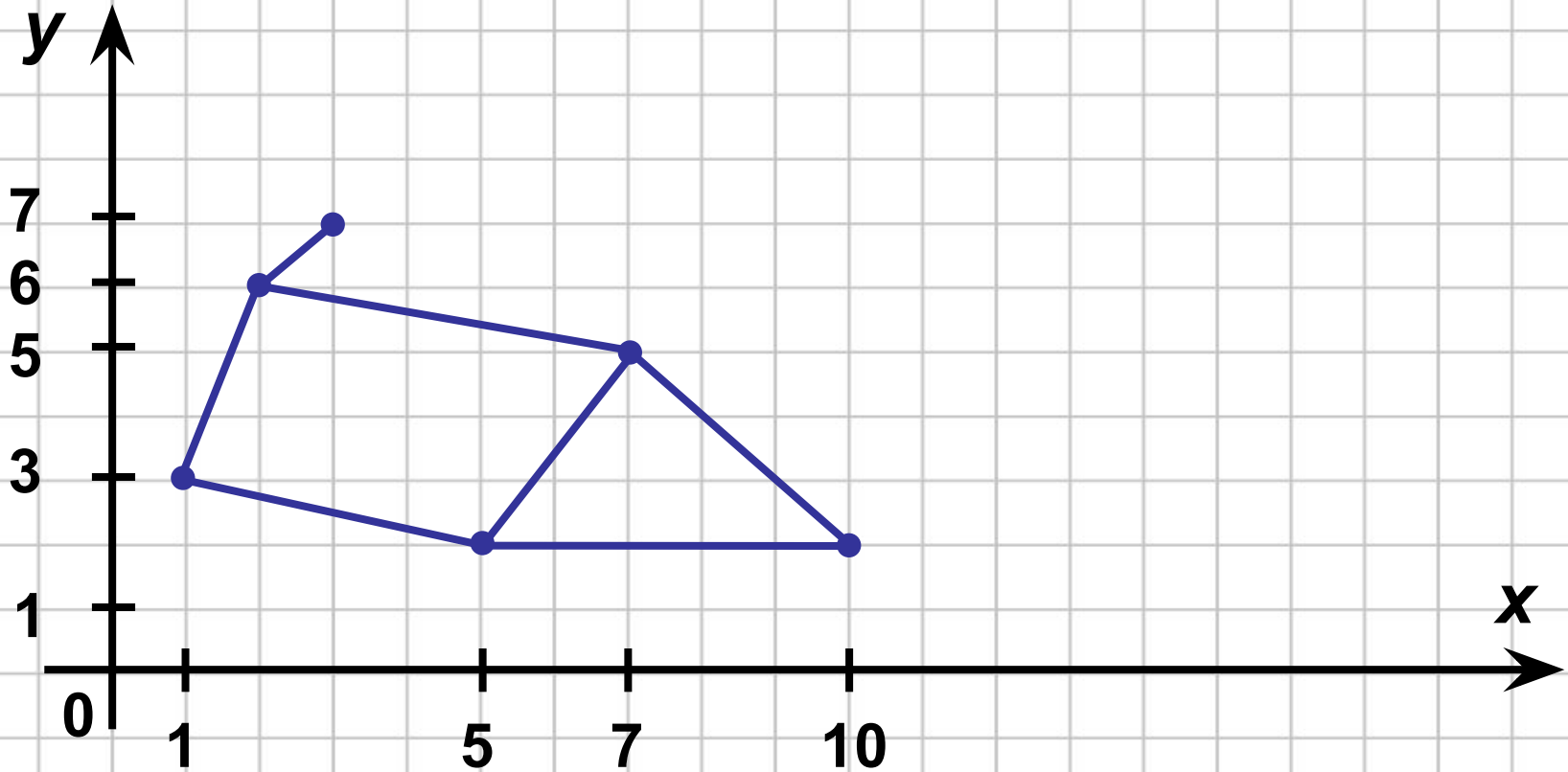


Пегас



Персей и Андромеда

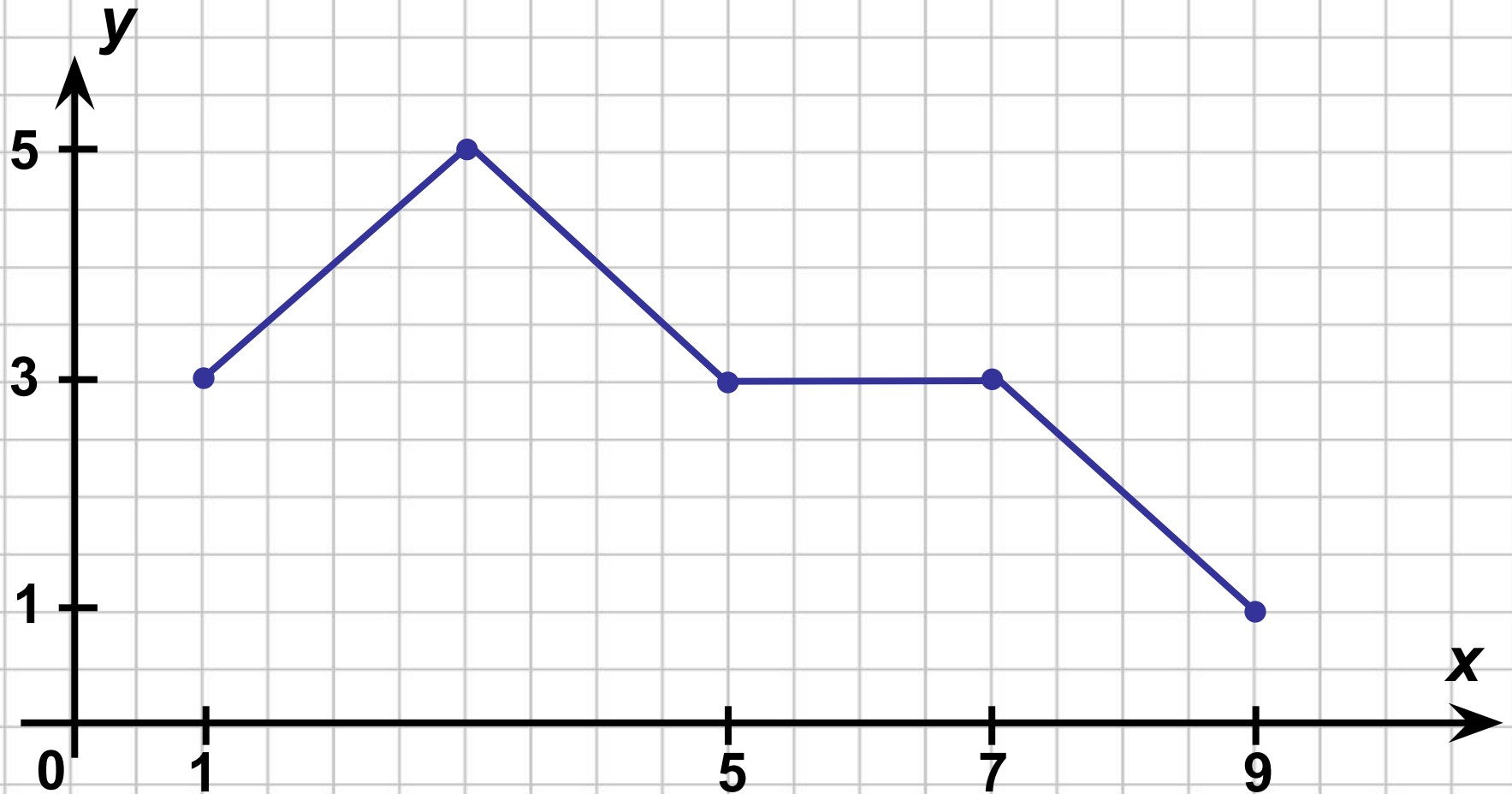
Созвездие «Церфея»



(3; 7); (2; 6); (1; 3); (5; 2); (5; 2); (10; 2); (7; 5); (2; 6)

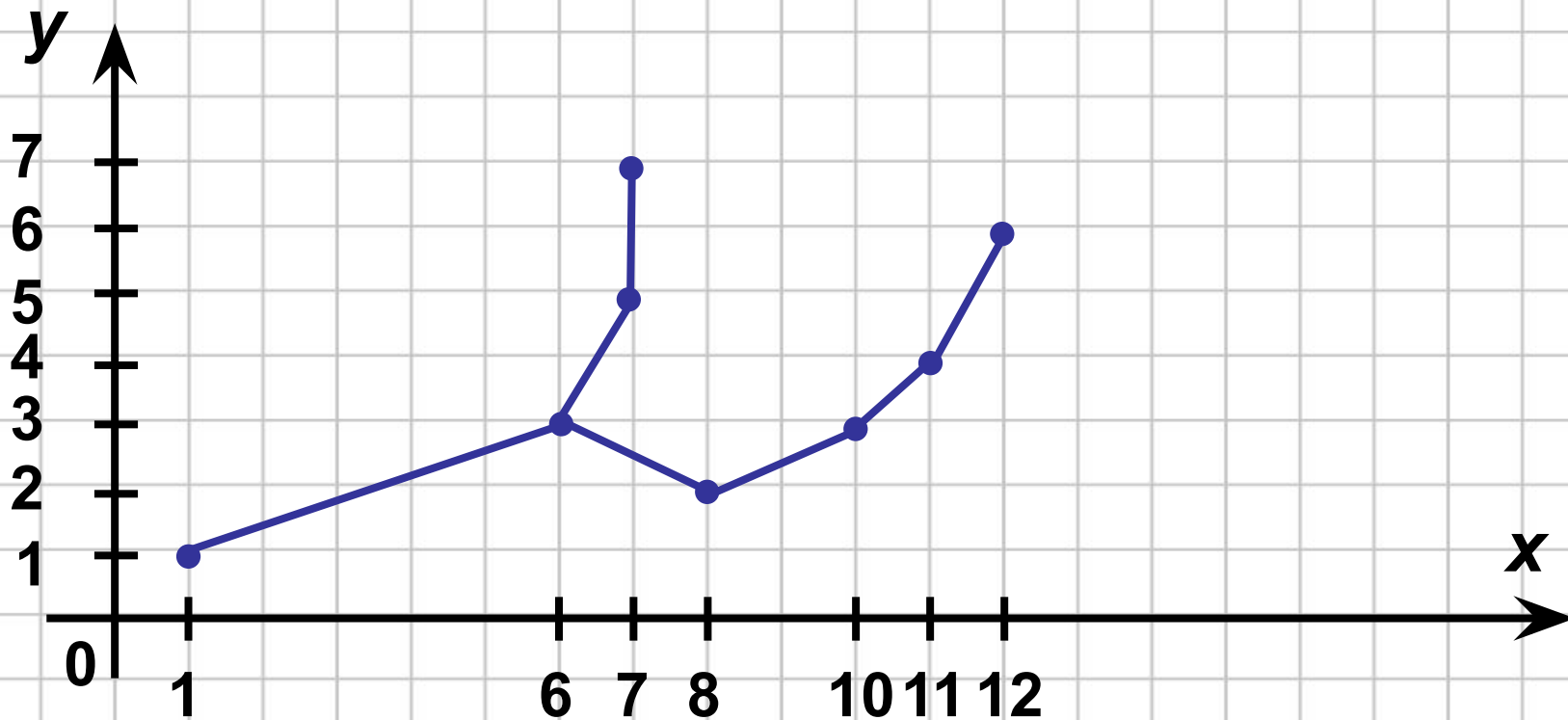
(7; 5); (5; 2)

Созвездие «Кассиопеи»



(1; 3); (3; 5); (5; 3); (7; 3); (9; 1)

Созвездие «Персея»



(1; 1); (6; 3); (8; 2); (10; 3); (11; 4); (12; 6)

(6; 3); (7; 5); (7; 7)

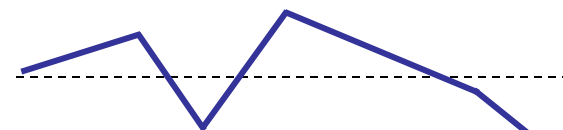
Типы нервной системы



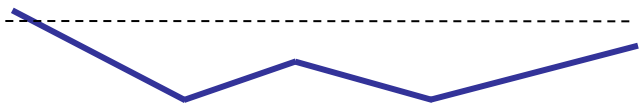
I тип – сильный
(выпуклый график)



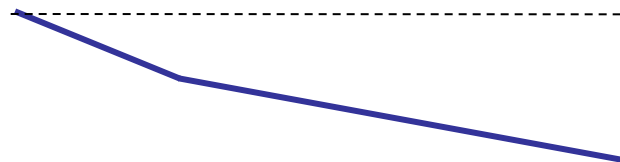
***II тип –
средне - сильный***



III тип – средний
(ровный, промежуточный)



***IV тип –
средне - слабый***
(вогнутый график)



V тип – слабый
(нисходящий график)