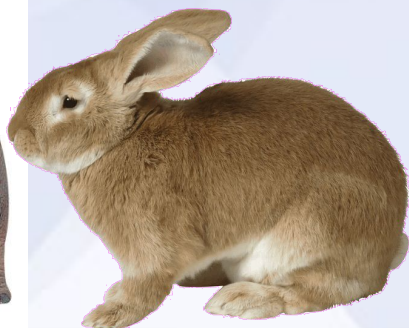
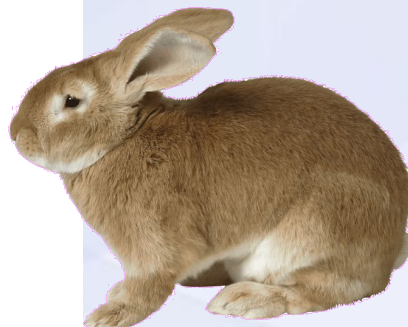


**Равные множества.
Пустое множество.**

Сравни элементы множеств в первом и во втором рядах.



Сравни множества в первом и во втором рядах.



Два множества равны, если они состоят из одних и тех же элементов.

Если множества A и B равны, то пишут $A=B$, а если они не равны, то пишут $A \neq B$.

Например,

$A = \{\text{малина, земляника, смородина}\}$

$B = \{\text{земляника, малина, смородина}\}$

$C = \{\text{малина, смородина, вишня}\}$

Верно ли записаны равенства и неравенство?

а) $\{\square, \bullet, \circ, \blacksquare, \star, \blacktriangle\} = \{\bullet, \circ, \blacktriangle, \square, \blacksquare, \star\}$

б) $\{\bullet, \circ, \triangle, \square\} = \{\bullet, \circ, \square\}$

в) $\{\triangle, \circ, \square, \blacksquare\} \neq \{\triangle, \square, \circ, \bullet\}$

Пусть $A = \{0; 1; 2\}$. Какие из множеств $B = \{2; 0; 1\}$, $C = \{1; 0\}$, $D = \{3; 2; 1; 0\}$ равны множеству A , а какие ему не равны?

Сделай запись в тетрадь и объясни.

$D = \{a; \square; 5\}$. Запиши множество A ,
равное множеству D , и множество
 B , не равное множеству D .

Запиши все множества равные
множеству: {  ,  }

Запиши все множества равные
множеству: { а, б, в }

Сколько элементов содержит:

а) множество дней недели

б) множество парт в первом ряду

в) множество букв русского алфавита

г) множество хвостов у кошки Мурки

д) множество носов у Пети

е) множество лошадей, пасущихся на Луне

Пустое множество

Если множество не содержит ни одного элемента, то говорят, что оно пустое.

Пустое множество обозначается так: \emptyset

- Растут ли около нашего центра тропические пальмы? Каково множество пальм , растущих около нашего центра?
- Каково множество шестиногих лошадей?
- Двухлетних детей в твоей группе?
- Крокодилов в реке Сочи?
- Придумай несколько примеров пустого множества.