

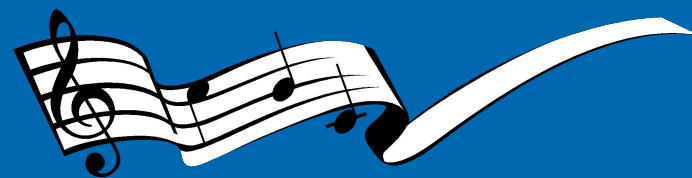
*РЕШАЙ!  
СМЕКАЙ!  
ОТГАДЫВАЙ!*

Математическая игра  
учитель математики  
Писчасова О.Ю. МОУ  
«СОШ№7»





# ПЕСНЯ

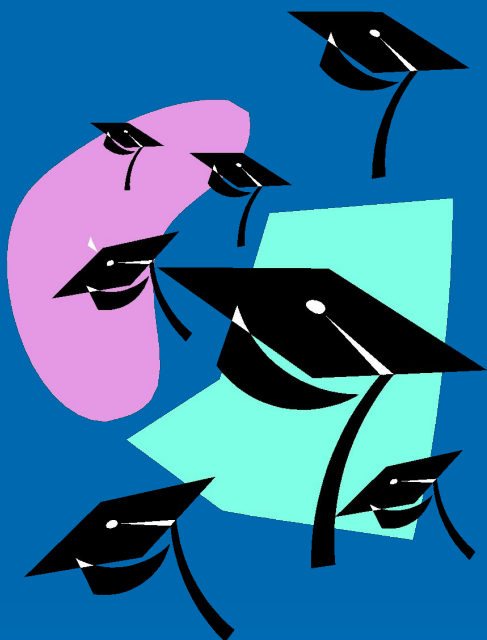


В двадцатом кабинете,  
Там где идет игра,  
Собрались ребята  
Из 5 «В», 5 «Б», 5 «А».

Ждали мы этой встречи,  
Чтобы сразиться вновь.  
Будем решать задачи.  
Важно нахмутив бровь.

Припев. Решай, смекай, отгадывай  
С надеждой на сюрприз!  
Решай! Смекай! Отгадывай!  
И выиграешь ты приз!

# ДЕВИЗ



Ты нам, математика, даёшь  
Для победы трудностей

закалку.

Учится с тобою молодёжь

Развивать и волю,

и смекалку!

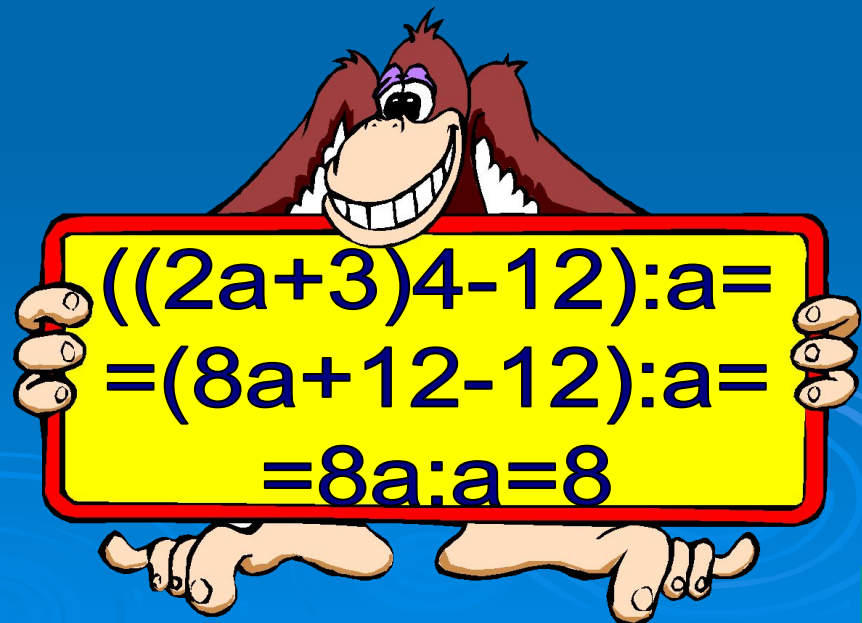
# Выбери задание



<u>10</u>	<u>7</u>	<u>14</u>	
	<u>1</u>	<u>18</u>	<u>9</u>
<u>16</u>	<u>4</u>	<u>6</u>	<u>11</u>
<u>19</u>		<u>12</u>	<u>3</u>
<u>15</u>	<u>2</u>	<u>17</u>	
	<u>8</u>	<u>13</u>	<u>5</u>

# 1. Математический фокус

- Задумать число.
- Умножить его на 2.
- К произведению прибавить 3.
- Полученную сумму умножить на 4.
- От полученного произведения вычесть 12.
- Полученную разность разделить на задуманное число.  
Почему у всех получится 8?





## 2. Хитрый садовник

Однажды пришли к садовнику ребята и спрашивают: «Дедушка, сколько в твоём саду деревьев?»

Улыбнулся садовник и ответил: «Половина всех моих деревьев- яблони, четвертая часть- сливы, седьмая часть- груши и, кроме того, есть ещё 3 тополя»

Стали ребята считать, сколько же у садовника в саду всех деревьев, да так и не сосчитали. Может быть вы сосчитаете?



28 деревьев

# 3. Будильник

Мальчик лёг спать в 7 часов вечера, поставив будильник так, чтобы он прозвенел в 9 часов утра. Сколько времени проспит мальчик?



## 4. Сколько чисел?



У скольких двузначных чисел сумма цифр равна 10 ?





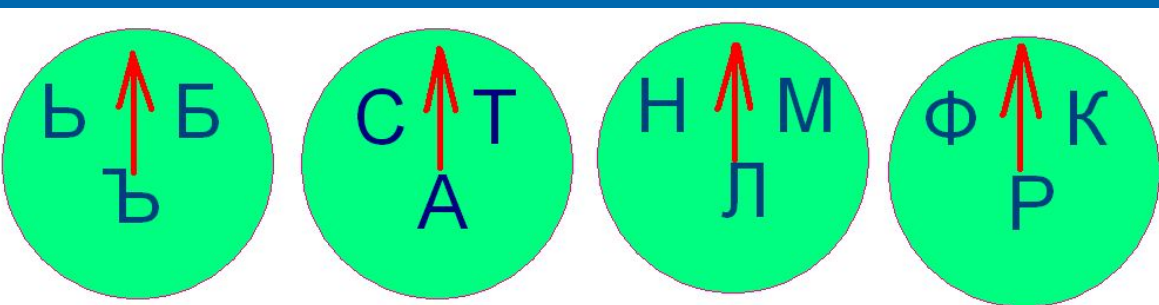
# 5. Весы



На одну чашу весов  
положен брусок мыла, на  
другую —  $\frac{3}{4}$  такого же  
бруска и ещё  $\frac{3}{4}$  кг. Весы  
в равновесии. Сколько  
весит целый брусок  
мыла?



# 6. Замок с секретом



Перед вами замок с секретом.

Если вы поставите стрелки на нужные буквы, то получите ключевое слово и замок откроется. Какое это слово?



# 7. Половина

Половина от половины числа равна половине.  
Какое это число?

112



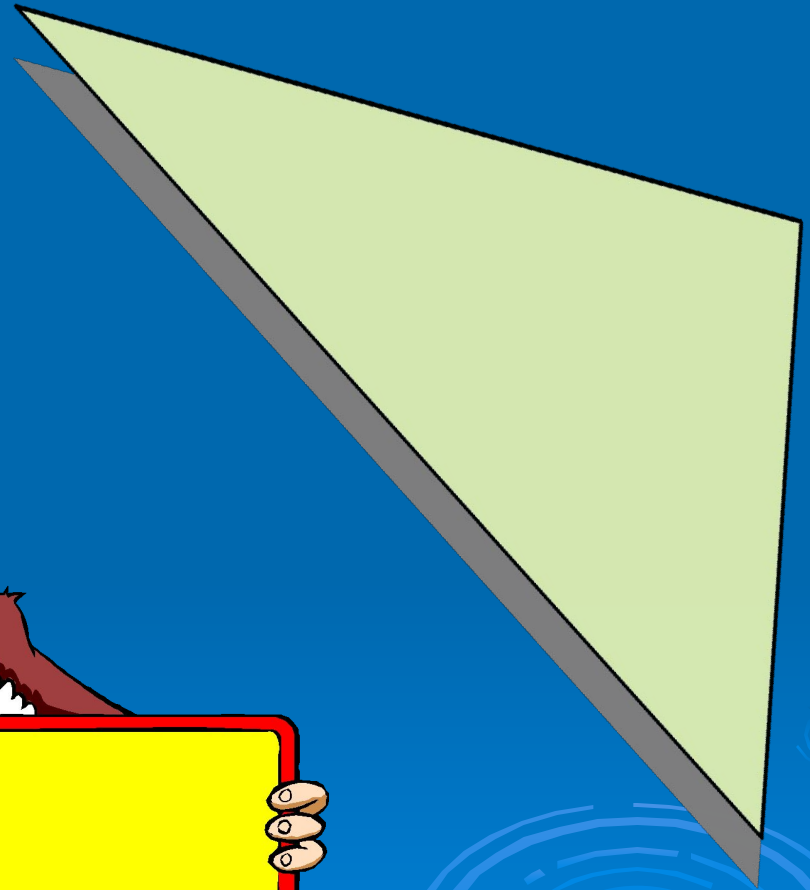
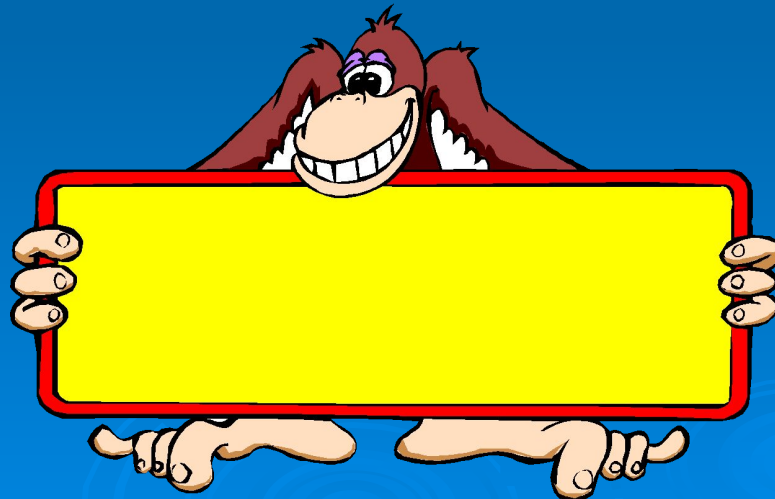
# 8. Блиц

- Кирпич весит 2 кг и полкирпича.  
Сколько весит один кирпич?
- На берёзе 16 сучков, на каждом сучке по 10 веток, на каждой ветке по 4 яблока.  
Сколько яблок всего?
- У семерых братьев по одной сестре.  
Сколько всех детей в семье?



# 9. Треугольник

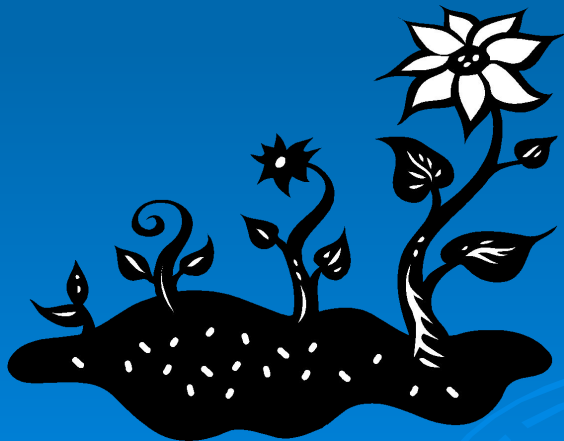
Чему равен периметр  
треугольника со  
сторонами 18 см,  
17 см, 35 см ?



# 10. Дальше...

Какими должны быть два следующих числа в последовательности:

10, 8, 11, 9, 12, 10, 13,...



# 11. Делимость

Делится ли число

11 · 21 · 31 · 41 · 51 - 1

на 10?



# 12. Измерь

Как, не имея никаких измерительных средств отмерить 50 см от шнура, длина которого  $\frac{2}{3}$  метра?



**шнур согнуть пополам;  
половину получившегося  
шнура согнуть ещё  
раз пополам;  
первая половинка  
и получившаяся  
вторая дадут 50 см.**





# 13. Семёрочка

Сколько раз встречается цифра 7 при записи чисел от 1 до 100?



# 14. Блиц

- Сколько месяцев в году содержат 30 дней?
- У меня две монеты на общую сумму 15 копеек. Одна из них не пятак. Что это за монеты?
- 5 землекопов за 5 часов выкапывают 5 м канавы. Сколько землекопов за 100 часов выкопают 100 м канавы?



# 15. ДЫМОК

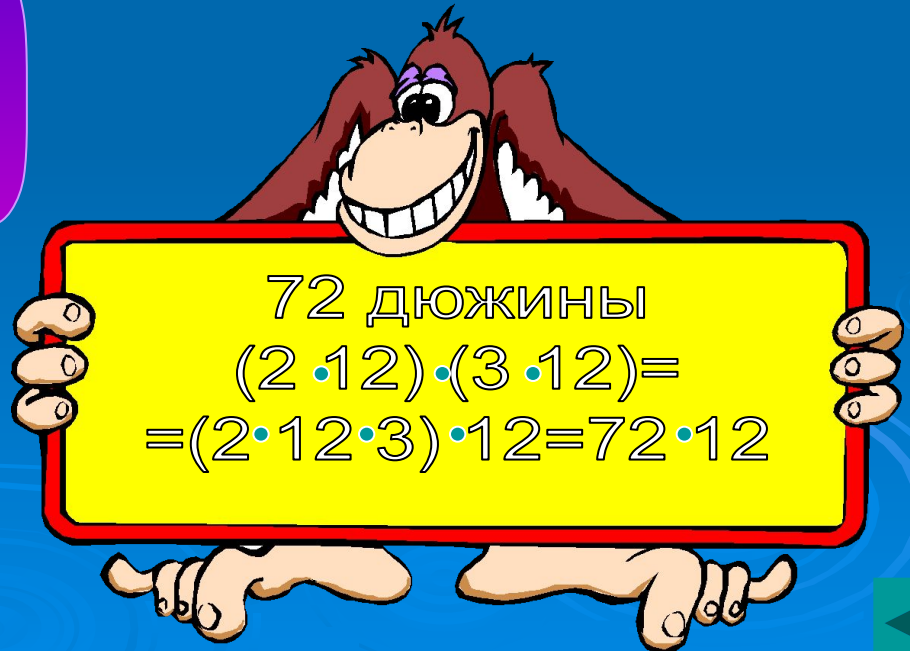
Электropоезд идёт с востока на запад со скоростью 60 км/ч. В том же направлении с востока на запад дует ветер, но со скоростью 50 км/ч. В какую сторону отклоняется дым поезда?



# 16. Дюжина

Две дюжины умножили на 3 дюжины.  
Сколько всего дюжин получилось?

$$12 \cdot 3 = ?$$

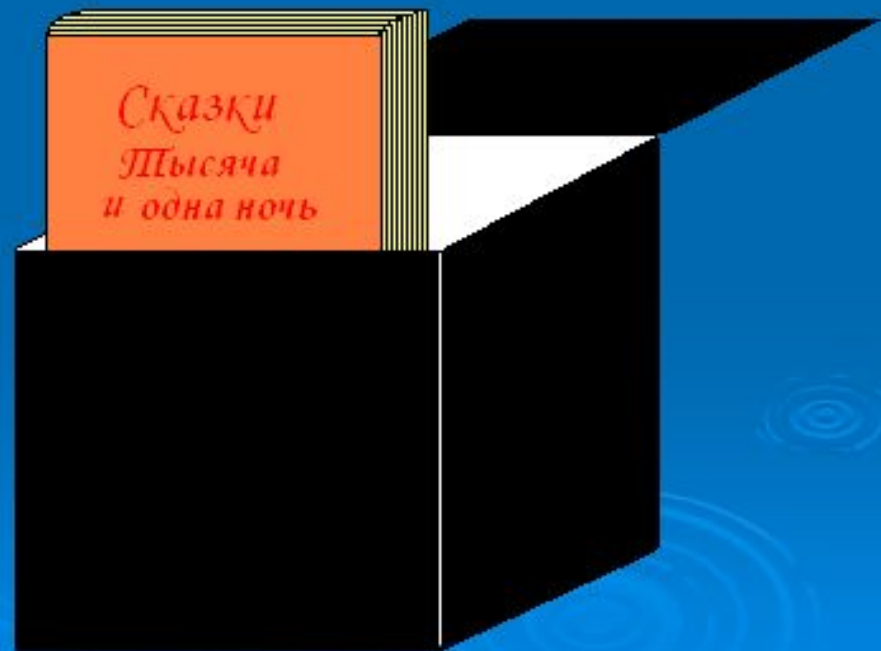


# 17. «Чёрный ящик»

Число 1001

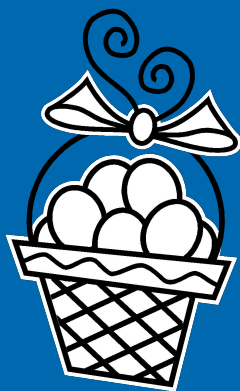
называется числом  
Шахерезады.

Что лежит в «чёрном  
ящике»?



# 18. Блиц

- На руках 10 пальцев. Сколько пальцев на 10 руках?
- Чему равен НОД двух чисел, если НОК равно произведению данных чисел?
- Хозяйка несла корзину яиц. А оно упало. Сколько яиц осталось?



# 19. Дроби

В древней Руси основными дробями были:

$1/2$ - «половина» или «пол»;

$1/3$ - «треть»;

$1/6$ - «полтрети».

А как называли люди в то время дробь  $1/24$  ?



Какие дроби  
называются  
правильными ?

Правило сложения дробей?

Правило  
сравнения  
дробей?

Какие числа  
называются  
смешанными?

Как сложить ил  $\frac{1}{2}$  и  $\frac{1}{3}$  ?  
смешанные числа?

Как перевести смешанное число  
в дробь?

Как перевести  
неправильную  
дробь в смешанное  
число?



Из чисел выпишите: а) правильные дроби;  
б) неправильные дроби.

$$\frac{2}{5}; \frac{6}{11}; \frac{12}{5}; \frac{7}{3}; \frac{8}{1}; \frac{4}{13}; \frac{10}{3}; \frac{9}{100}; \frac{14}{7}; \frac{13}{15}; \frac{10}{100}$$

Выделите целую часть из дроби:

$$\frac{21}{4}; \frac{37}{10}; \frac{48}{11}; \frac{110}{55}; \frac{712}{100}; \frac{814}{81}$$

- Представьте в виде неправильной дроби:

$$1\frac{5}{6}; 5\frac{7}{100}; 6\frac{2}{15}; 2\frac{11}{14}; 2\frac{4}{13}; 6\frac{5}{11}.$$

Найдите ошибки в решении примеров,  
объясните их:

$$5 \quad 7/9 + 2 \quad 2/9 = 7 \quad 9/9;$$

$$3 \quad 4/5 + 4 \quad 3/5 = 7 \quad 7/5;$$

$$4 \quad 3/5 + * = 6 \quad 1/5.$$

# Вычислите

$$2\frac{1}{7} + \left(\frac{4}{7} + 1\frac{2}{7}\right)$$

$$\left(3\frac{5}{6} - \frac{2}{6}\right) + 4$$

$$6 - \left(1\frac{3}{5} - \frac{1}{5}\right)$$

$$\frac{7}{9} + \left(1\frac{2}{9} - \frac{5}{9}\right)$$

$$6\frac{1}{4} - \left(3\frac{2}{4} + 1\frac{1}{4}\right)$$

$$\left(5 - 2\frac{3}{8}\right) - \frac{7}{8}$$

# Угадалки

- *Запомнить их невозможно*
- *По ним считают*
- *Их полно в справочнике.*

□ **Формула**

- *Бывает на номере уголовного дома*
- *Этим стреляют из ружья*
- *Её выстукивают на барабане*

□ **Дробь**

- *Обычно находится в центре города*
- *Выражается квадратным числом*
- *Длина на ширину*

□ **Площадь**



# Метаграммы

□ С «Ш» - для счёта я нужна,  
С «М» - обидчикам страшна!

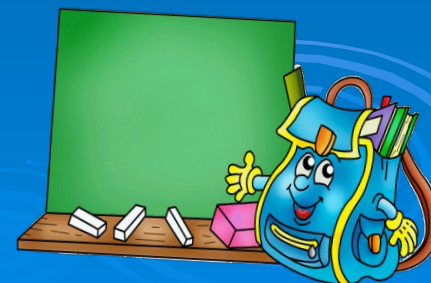
Ответ: **шесть** - **месть**

С «К» - фигура без углов,  
С «Д» - дружить с тобой готов.

Ответ: **круг** - **друг**

Счастливой цифру ту считают,  
При счете её применяют.  
А «М» вот на «Т» поменяли -  
И рыбы немало поймали.

Ответ: **семь** - **сеть**



# Логогрифы

- В логогрифах надо догадаться, о каком слове говорится с начало. Затем в расшифрованное слово надо вставить добавочно одну или две буквы или отбросить и получится новое слово.

Например:

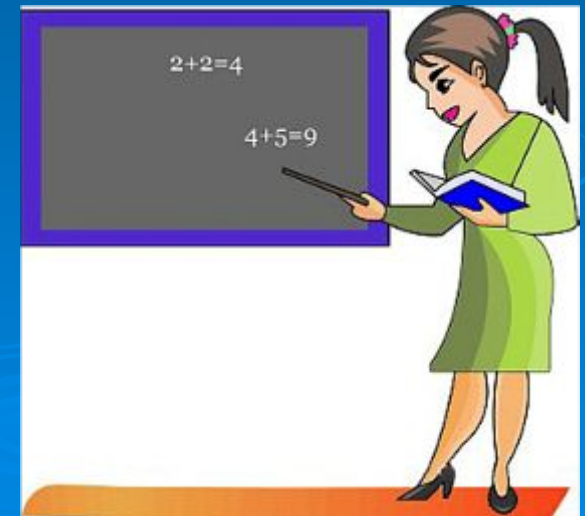
Арифметический я знак,

В задачнике меня найдешь во многих  
строчках.

Лишь «О» ты вставишь, зная как,

И я – географическая точка.

*Ответ:* плюс – полюс.



# Логогрифы

□ Я не люблю у школьника быть в дневнике,  
Ему из-за меня вся не мила природа,  
Но если внутрь меня поставить «Е»,  
То – среди женского я рода.

*Ответ:* два – дева.

Я – цифра – меньше десяти,  
Меня тебе легко найти.  
Но если букве «Я» прикажешь рядом  
встать,

Я все – отец и ты, и дедушка, и мать.

*Ответ:* семь – семья.



# Логогрифы

□ Я важная деталь судна,  
И без меня оно по воле ветра мчится.  
А если букву «Б» тыставишь внутрь меня,  
То я – простая денежная единицы.

**Ответ:** руль – рубль.

Рождаюсь на мебельной фабрике я  
И в каждом хозяйстве нельзя без меня.  
Отбросишь последнюю букву мою -  
Названье большому числу я даю.

**Ответ:** стол - сто





# Логогрифы



□ Я с «Л» смягчённым - под землёй,  
Бываю каменный и бурый.  
А с твёрдым - в комнате твоей  
И в геометрии фигура.

**Ответ:** Уголь - угол

С буквой «Р» - с овцы стригут,  
В нити прочные прядут.  
А без «Р» - нужна для счёта,  
Цифрой быть - её работа.



**Ответ:** шерсть - шесть



**Спасибо за игру.**

**МОЛОДЦЫ!!!**

