



Решение квадратных неравенств

**Алгебра
8 класс**

**Учитель Боченкова Т.И.
МБОУ Вознесенская СОШ № 2**

КРОСС - ОПРОС



Какое неравенство называется квадратным?

Из приведенных неравенств выберите неравенства второй степени?

$$\frac{-2x^2 - 4x + 6}{2} < 0$$

$$4x^2 - 2x \geq 0$$

$$2x - 4 > 0$$

$$4y^2 - 5y + 7 > 0$$

$$3y - 5y^2 + 7 < 0$$

$$5x^2 - 6x + 4 \leq 0$$

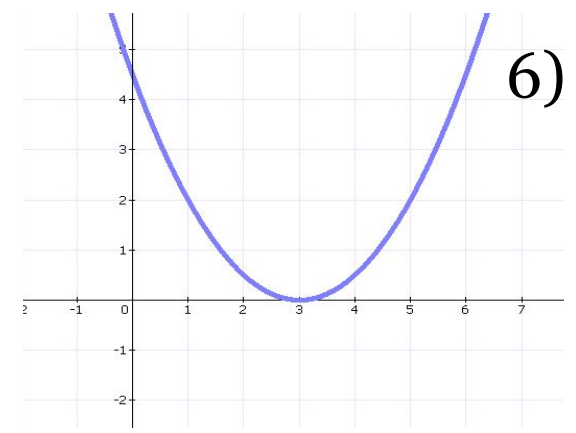
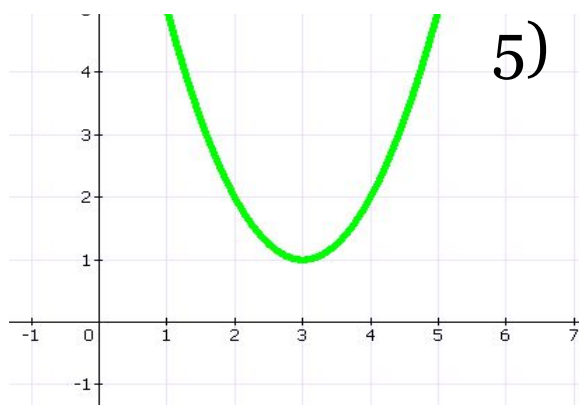
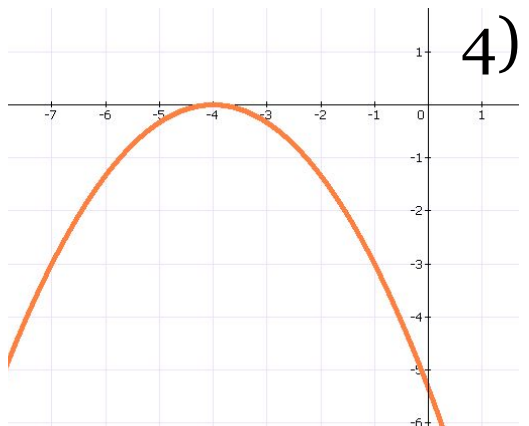
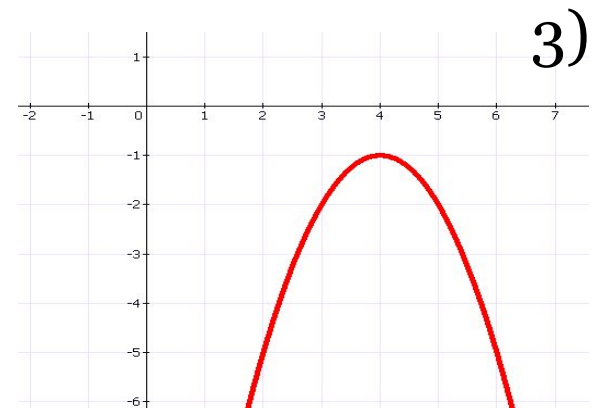
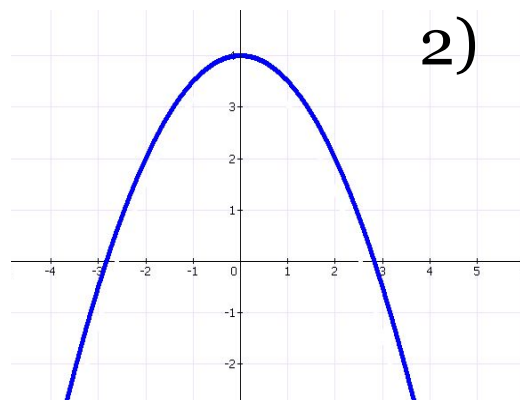
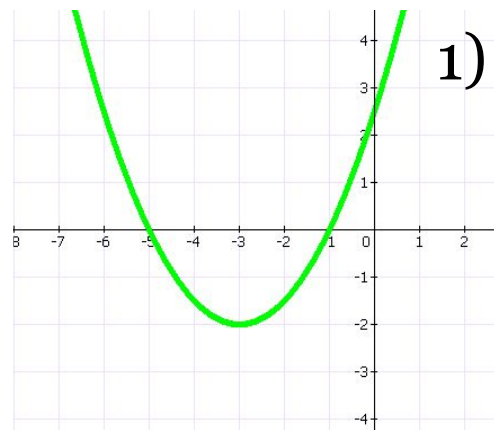


Что зависит от знака первого коэффициента квадратичной функции?

Как знак дискриминанта влияет на количество точек пересечения графика квадратичной функции с осью Ox ?

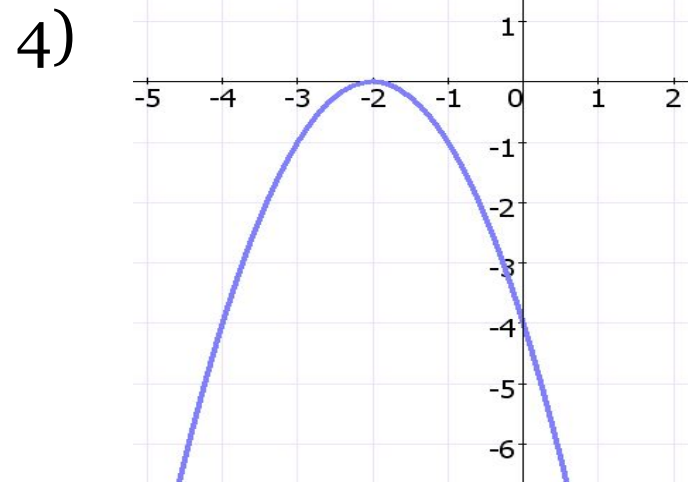
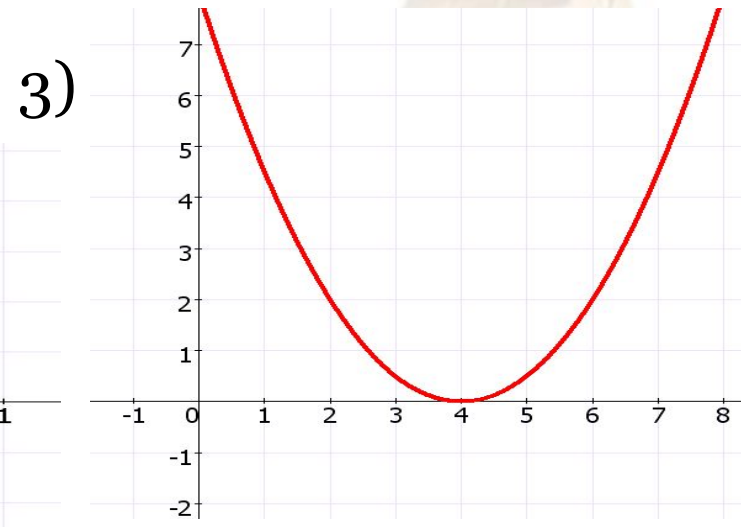
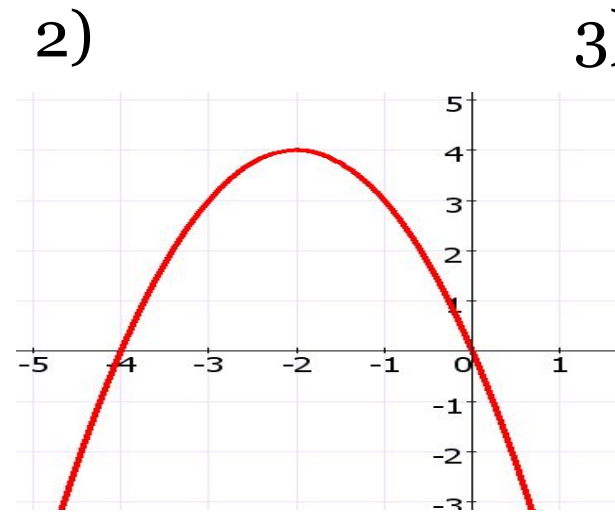
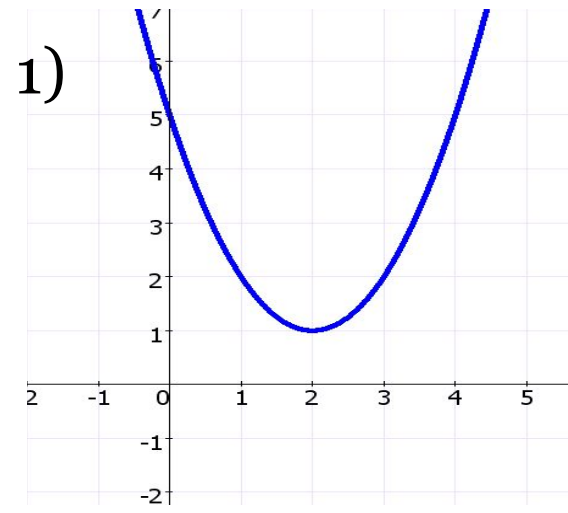


Назовите число корней уравнения $ax^2 + bx + c = 0$ и знак коэффициента, a если график соответствующей квадратичной функции расположен следующим образом:





Назовите промежутки знакопостоянства функции, если ее график расположен указанным образом:





- 4) ПО ГРАФИКУ ОПРЕДЕЛИТЬ ПРОМЕЖУТКИ, НА КОТОРЫХ ФУНКЦИЯ ПРИНИМАЕТ НУЖНЫЕ ЗНАЧЕНИЯ**
- 2) РЕШИТЬ КВАДРАТНОЕ УРАВНЕНИЕ (если возможно)**
- 3) СХЕМАТИЧНО ПОСТРОИТЬ ГРАФИК ДАННОЙ ФУНКЦИИ**
- 1) РАССМОТРЕТЬ ФУНКЦИЮ** $y = ax^2 + bx + c$
- 5) ЗАПИСАТЬ ОТВЕТ**



Из таблицы 1 выберите одну графическую интерпретацию для каждого из неравенств 1- 4

1) $-x^2 - 5x + 6 > 0$

2) $x^2 - 5x + 6 < 0$

3) $-x^2 + 7x - 12 < 0$

4) $x^2 - 6x + 9 > 0$

а	в	с	d	e	f



В таблице 2 найдите верное решение неравенства 1, в таблице 3 – решение неравенства 2

1) $x^2 - 3x - 4 \geq 0$

2) $x^2 - 3x - 10 < 0$

Таблица 2

а	в
$x \in (-1; 4)$	$x \in (-\infty; -1] \cup [4; +\infty)$
с	д
$x \in [-1; 4]$	$x \in (-\infty; -1) \cup (4; +\infty)$

Таблица 3

а	в
$x \in (-2; 5)$	$x \in (-\infty; -2) \cup (5; +\infty)$
с	д
$x \in [-2; 5]$	$x \in (-\infty; -2] \cup [5; +\infty)$



$[-3; -2]$	Решений нет	$(-\infty; 1) \cup (1; +\infty)$
$(-\infty; 1) \cup (3; +\infty)$	$(-\infty; -1] \cup [3; +\infty)$	$(0; 4)$

$$x^2 - 2x - 3 \geq 0$$

$$-3x^2 \geq 4x$$

$$x^2 + 3 > 4x$$

$$x^2 - 2x > -1$$

$$x^2 < 4x$$

$$2x^2 + 10x + 12 \leq 0$$

$$-x^2 > 16$$

$$-10x^2 < 17x$$



Домашнее задание

- № «Проверь себя» стр. 191*
- Творческое домашнее задание: создать презентацию на тему “Алгоритм решения квадратных неравенств”*



Подведение итогов

- **Какой материал повторяли на уроке?**
- **С какими трудностями столкнулись на уроке?**
- **Дайте оценку своей работы на уроке.**
- **Что необходимо повторить для успешной**
- **работы на последующих уроках?**