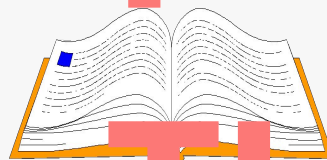
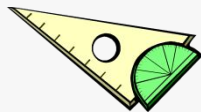
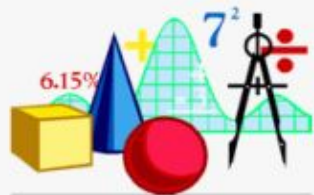


Шкалы и

координата



ты

Длины отрезков измеряют линейкой.

На линейке нанесены **штрихи**.

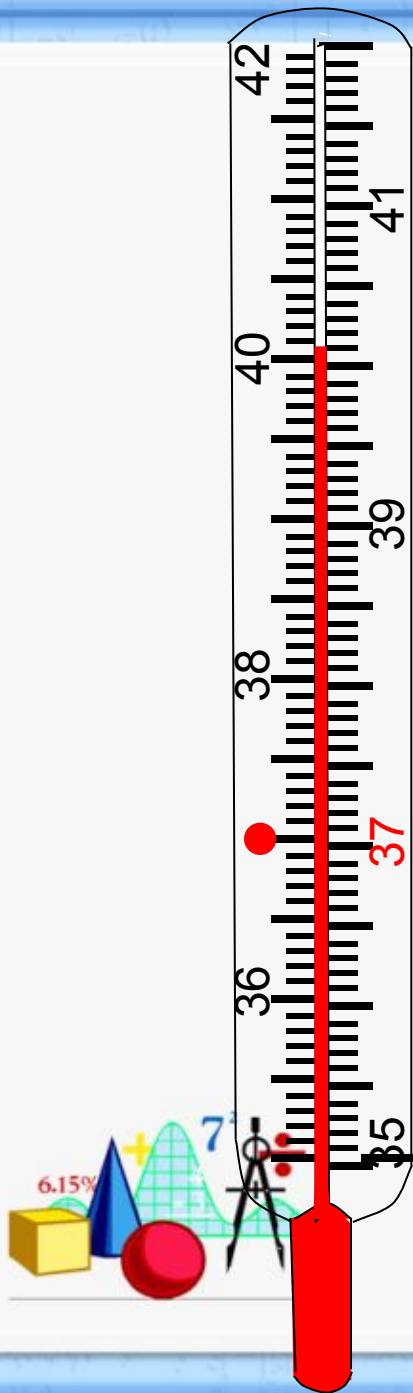
Они разбивают линейку на равные части.

Эти части называют **делениями**.

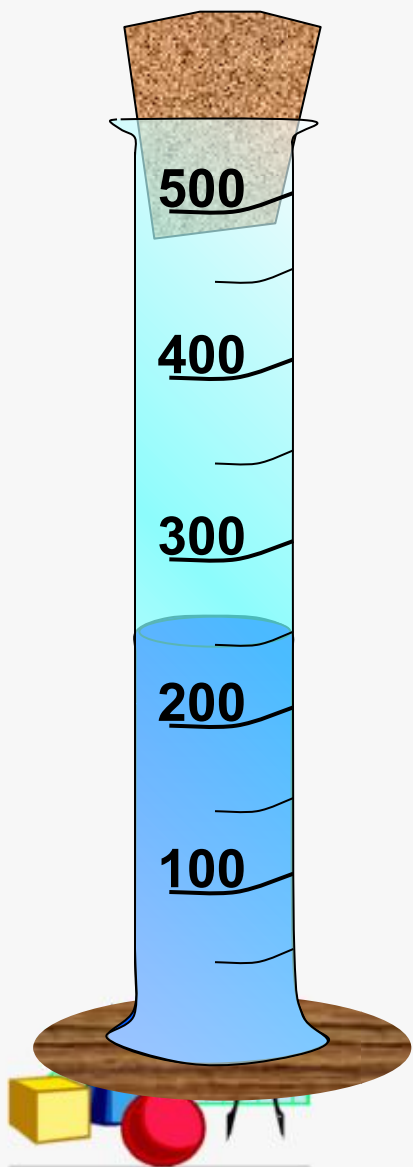
Все деления линейки образуют **шкалу**.

$$AB = 6 \text{ см} = 60 \text{ мм}$$





Шкалы бывают не только на линейках. На рисунке изображен медицинский термометр. Его шкала состоит из 70 делений. Каждое деление соответствует 1° .



Какой объем занимает вода,
налитая в мензурку?

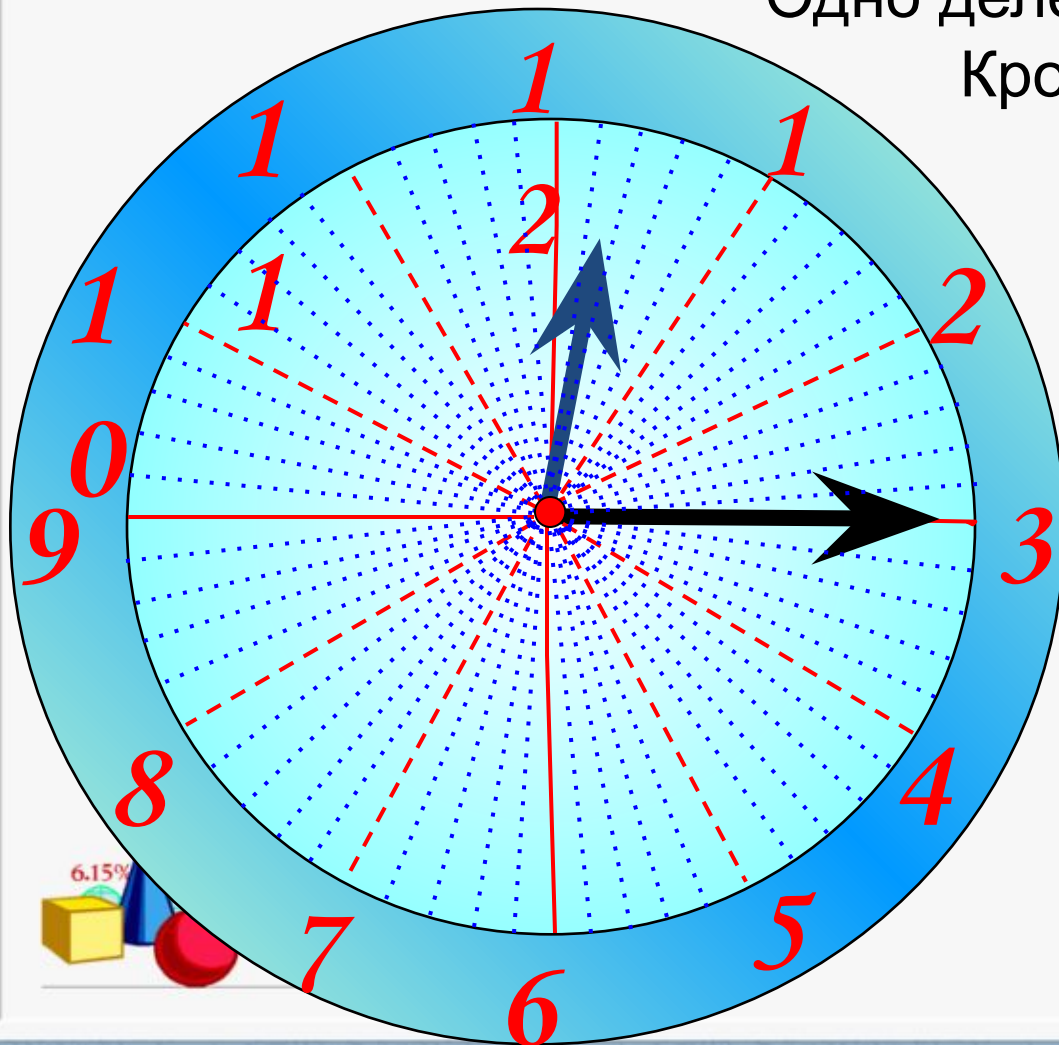
Числа на шкале мензурки означают
кубические сантиметры (см^3).

В некоторых приборах шкалы располагаются на окружностях или дугах окружностей. На циферблате часов вся окружность разделена на 12 больших делений.

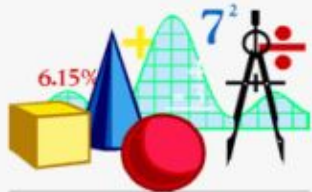
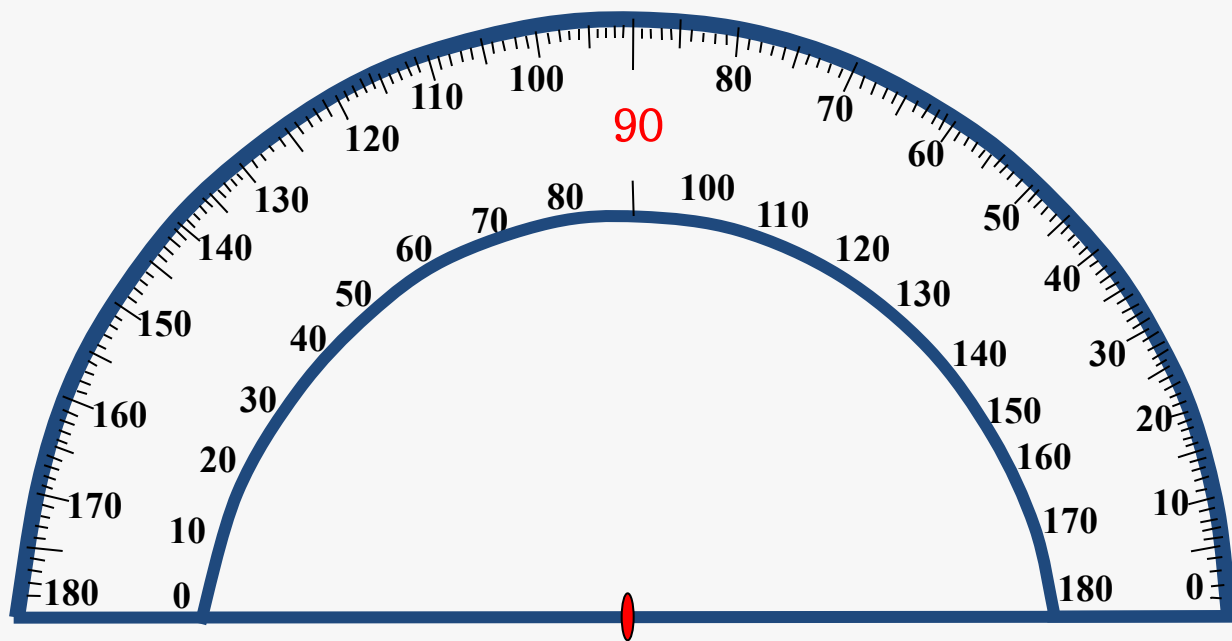
Одно деление соответствует **1** ч.

Кроме того, циферблат часов разделен на 60 маленьких делений.

Одно маленькое деление соответствует **1** минуте.

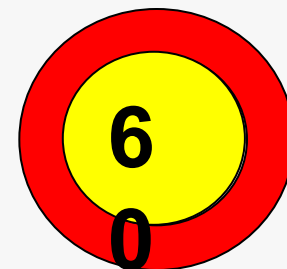
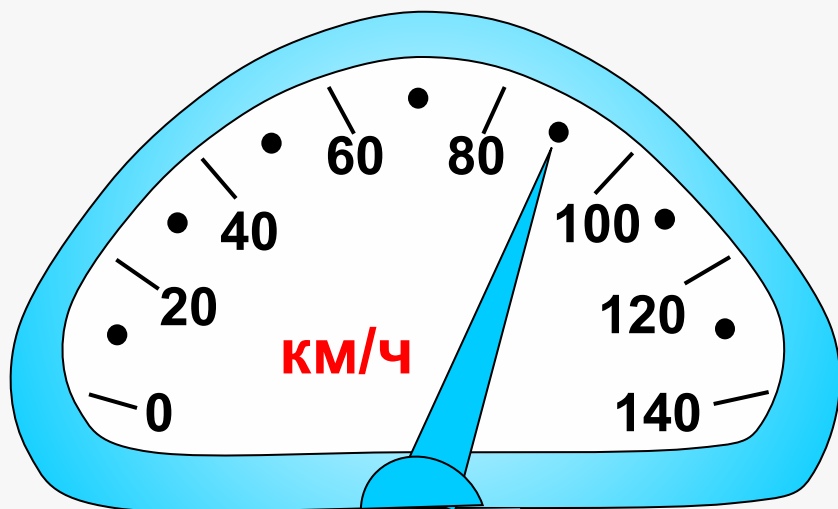


Шкала транспортира располагается на полуокружности. Штрихи шкалы транспортира делят полуокружность на 180 долей. Одна такая доля называется градусом.



Кроме делений по 1° , на шкале транспортира есть еще деления по 5° и 10° .

Автомобиль приближается к городу, по улицам которого разрешается ехать со скоростью не более 60 км/ч. В кабине автомобиля установлен **спидометр** – прибор, показывающий скорость движения.



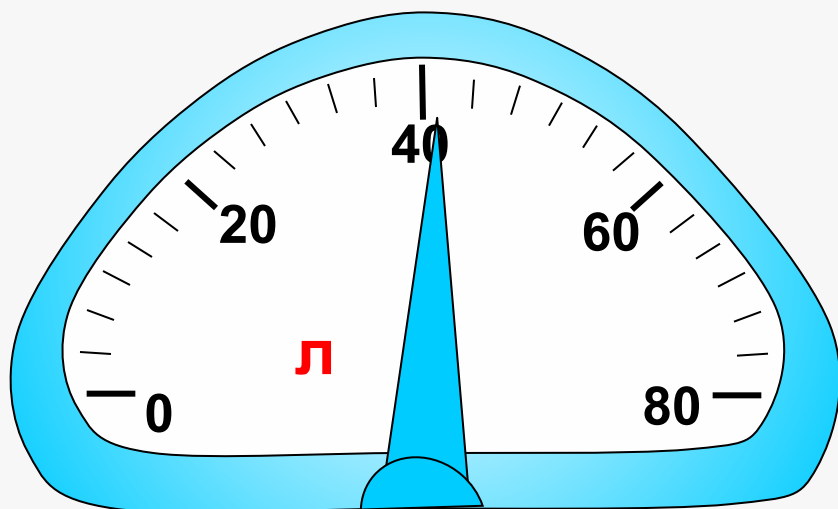
Посмотрите на спидометр. Нарушит ли шофер правила уличного движения, если не снизит скорость?

На сколько и в какую сторону передвинется стрелка, когда скорость снизится до 50 км/ч?

Каким будет показание спидометра, когда автомобиль остановится?

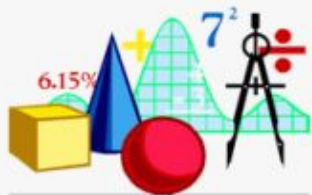


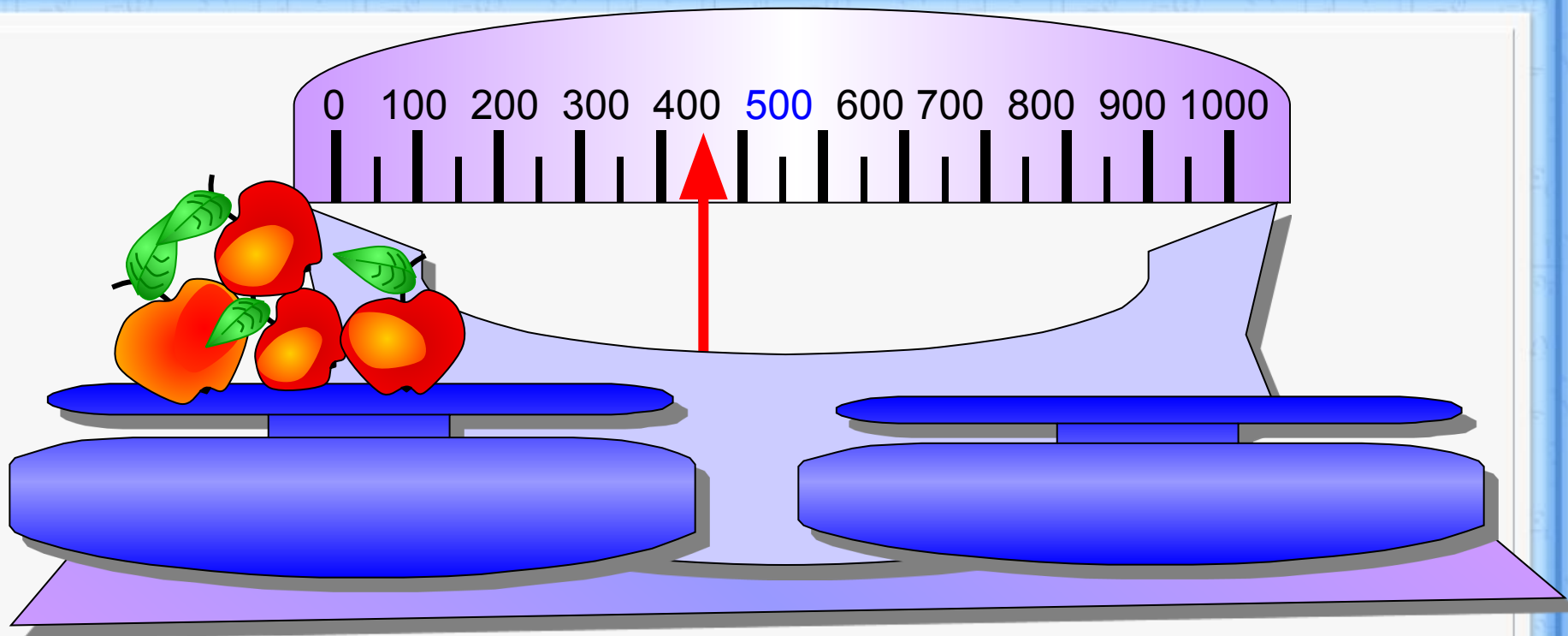
На рисунке показана шкала прибора, показывающего, сколько литров бензина осталось в баке автомобиля. Сколько литров бензина сейчас в баке?



На сколько делений и в какую сторону передвинется стрелка прибора, если:

- а) в бензобак нальют еще 20 л бензина;
- б) при движении будет израсходовано 30 л?

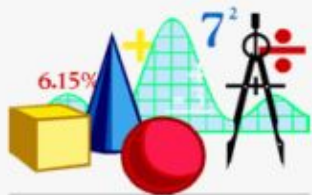




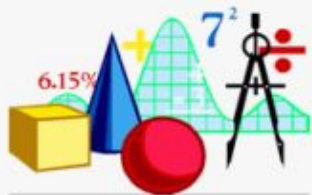
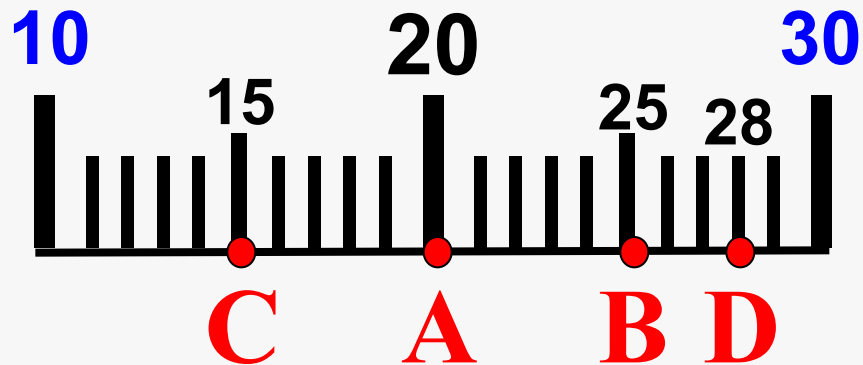
На весах тоже бывают шкалы.

Каждое деление соответствует 50 г.

Определите массу яблок.



№ 108 На рисунке изображена шкала. Какие числа соответствуют точкам А, В, С и D этой шкалы?



Спасибо

за внимание



Список ресурсов:

<http://le-savchen.ucoz.ru/>

