

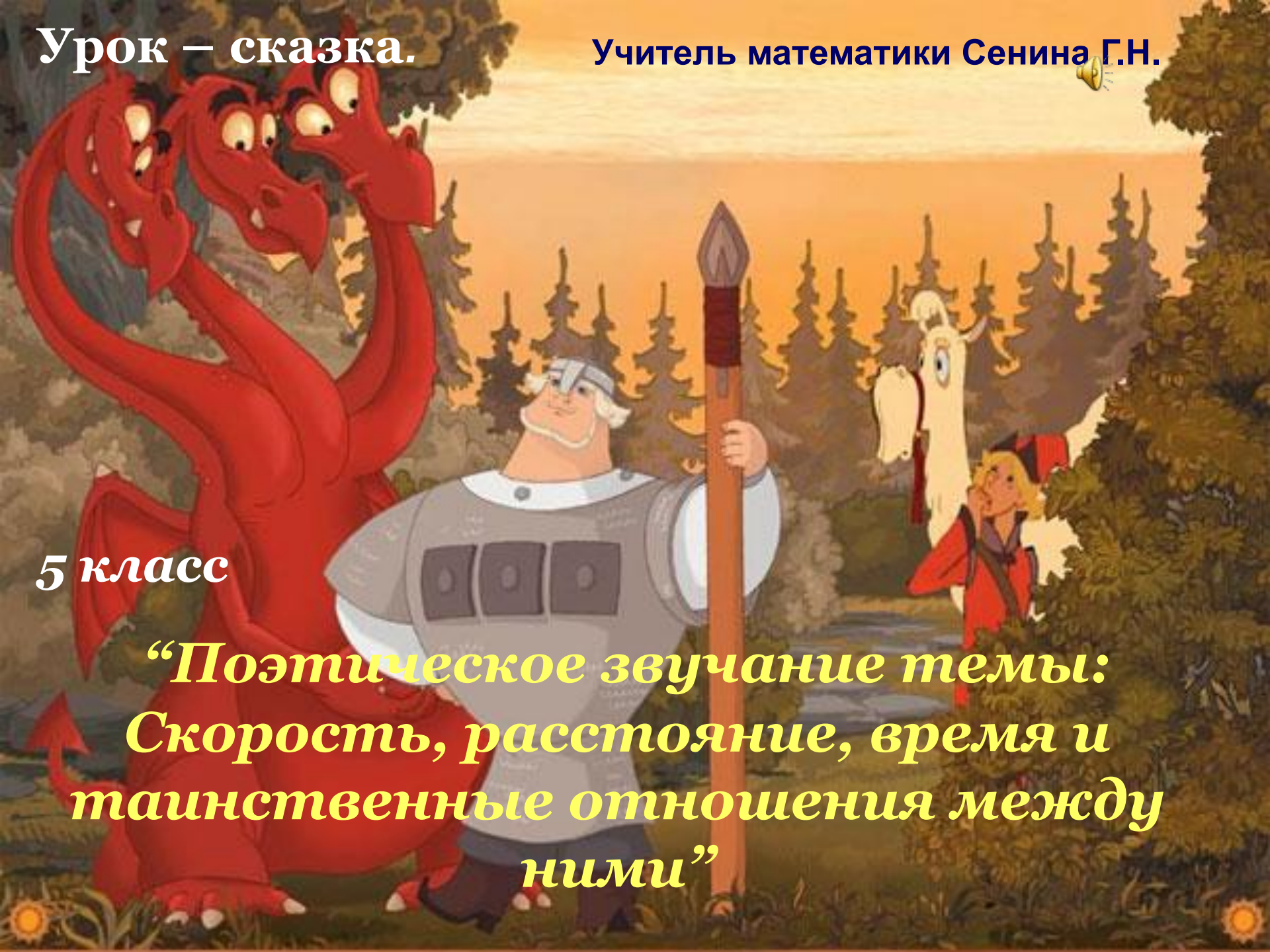
Урок – сказка.

Учитель математики Сенина Г.Н.



5 класс

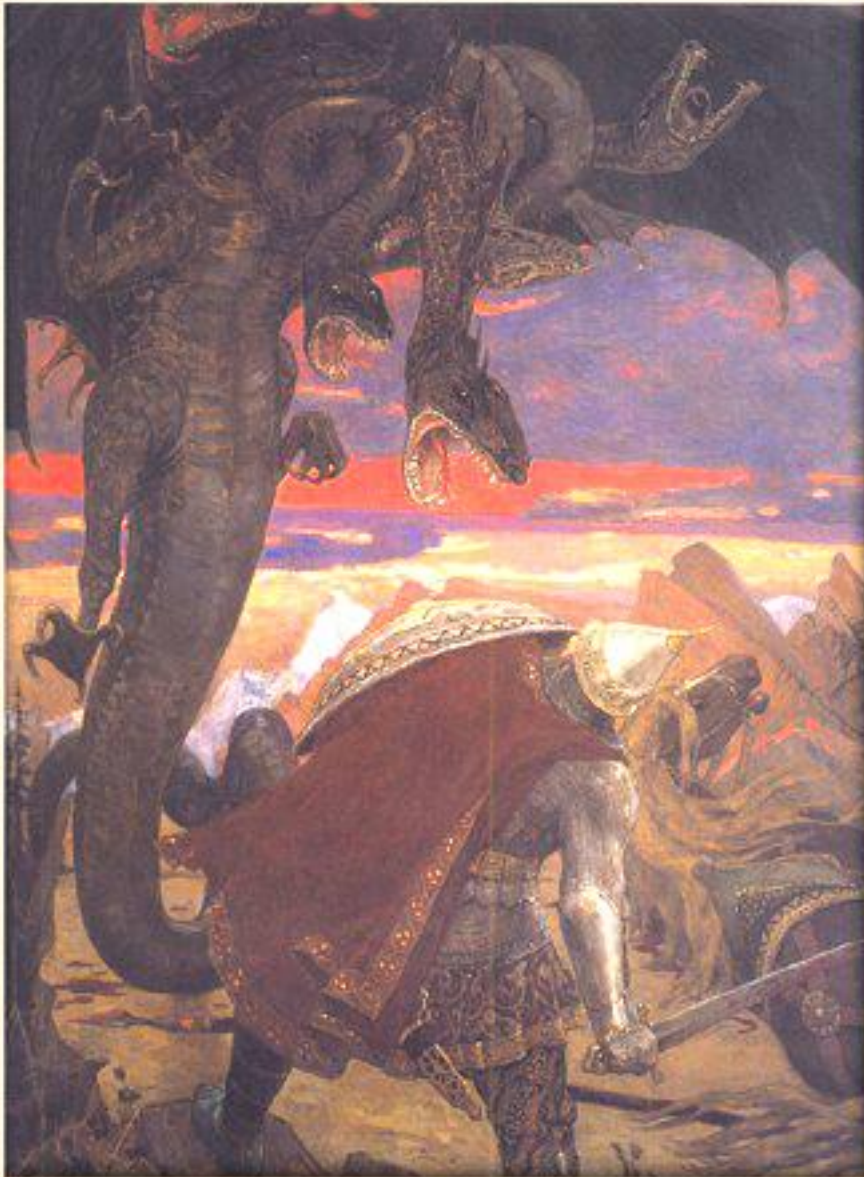
*“Поэтическое звучание темы:
Скорость, расстояние, время и
таинственные отношения между
ними”*



Цель урока:



1. Продолжать вырабатывать у учащихся умения и навыки решения задач с использованием деления натуральных чисел;
2. Развивать внимание, зрительную память, логическое и образное мышление, активность учащихся на уроках;
3. Продолжить развитие устной и письменной речи на уроках математики;
4. Прививать интерес и любовь к предмету;
5. Продолжить учиться видеть связь математики с реальной действительностью;
6. Продолжить учиться применять свои знания в нестандартных ситуациях.



План урока:

- 1. Организационный момент.**
- 2. Вызов.**
- 3. Задачи от Соловья Разбойника.**
- 4. Задачи от Бабы Яги.**
- 5. Задачи от Кощея Бессмертного.**
- 6. Итоги урока**

“ МАТЕМАТИКА – ЦАРИЦА ВСЕХ НАУК ”



“Я люблю математику не только потому, что она находит применение в технике, но и потому, что она красива”

Петер Ропсе

Добрыня Никитич

Илья Муромец

Алеша Попович



1. Змея Горыныча победил не Илья Муромец.

2. Змея Горыныча победил Алеша Попович.

Илья Муромец



Кто же меня тогда победил?

Алеша Попович



Кто же меня тогда победил?



***Победитель
Добрыня
Никитич!***





Психологическая установка:

- 1. На уроке можно ошибаться, сомневаться, консультироваться.*
- 2. Дать самому себе установку: "Понять и быть тем первым, который увидит ход решения"*



Автомобиль "Москвич" за 3 часа может проехать 1360 км. Лучшая птица в природе - голубь - развивает скорость до 120 км/ч. Сравните скорость автомобиля "Москвич" и самолета. Земля, если расстояние от Земли до Солнца равно 150 000 000 км?

Дорога трудная, лес густой. А тут, откуда ни возьмись Соловей-Разбойник...



Пройденный путь пешехода S , его скорость v и время движения t связаны

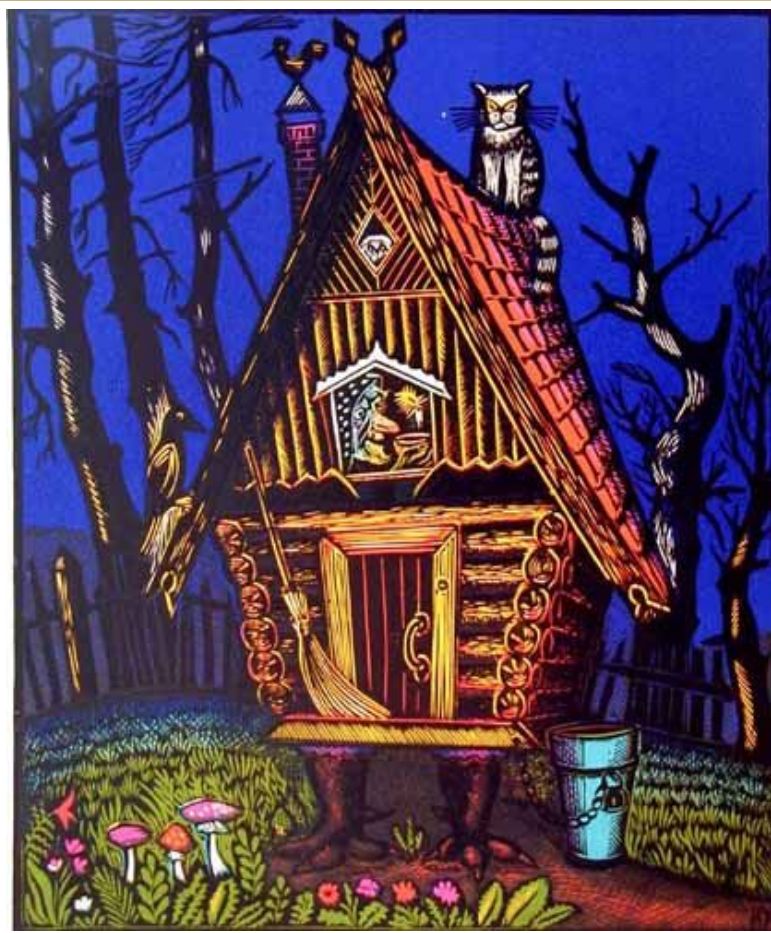
соотношением $S=vt$. Если пешеход за 4 часа прошел 24 км, то его скорость равна:

- а) 12 км/ч;**
- б) 6 км/ч;**
- в) 96 км/ч;**
- г) 8 км/ч.**



*Если не отгадаете
вторую загадку, как
засвищут соловьиным
посвистом!*





**Ширина проезжей части
дороги 15 м, зеленый сигнал
светофора горит 20 секунд.
С какой наименьшей
скоростью может
двигаться пешеход с
момента загорания
светофора, чтобы
благополучно перейти
дорогу?**



*А ответьте мне на
вопросы.*

**Найдите значение
выражения:**

$a : 15,$

если $a=210.$





1) Найдите частное

а) $6237 : 9$;

б) $61596 : 87$;

в) $15792 : 329$.

а) $3424 : 8$;

б) $35088 : 86$;

в) $13608 : 243$.

2) Найдите значение выражения

$1326 : t$,

если $t=1$;

$t=17$.

$1672 : p$,

если $p=1$;

$p=19$.



1) Найдите частное

а) 893;

б) 708;

в) 48.

а) 428;

б) 408;

в) 56.

2) Найдите значение выражения

$1326 : t$,

если $t=1$, то 1326;

$t=17$, то 78.

$1672 : p$,

если $p=1$, то 1672;

$p=19$, то 88.







Домашнее задание:

п.12

№ 511 (а-в),

№ 503.

Большое СПАСИБО за урок!



Автор: Сенина Г.Н., учитель математики МОУ сош№4