

Урок

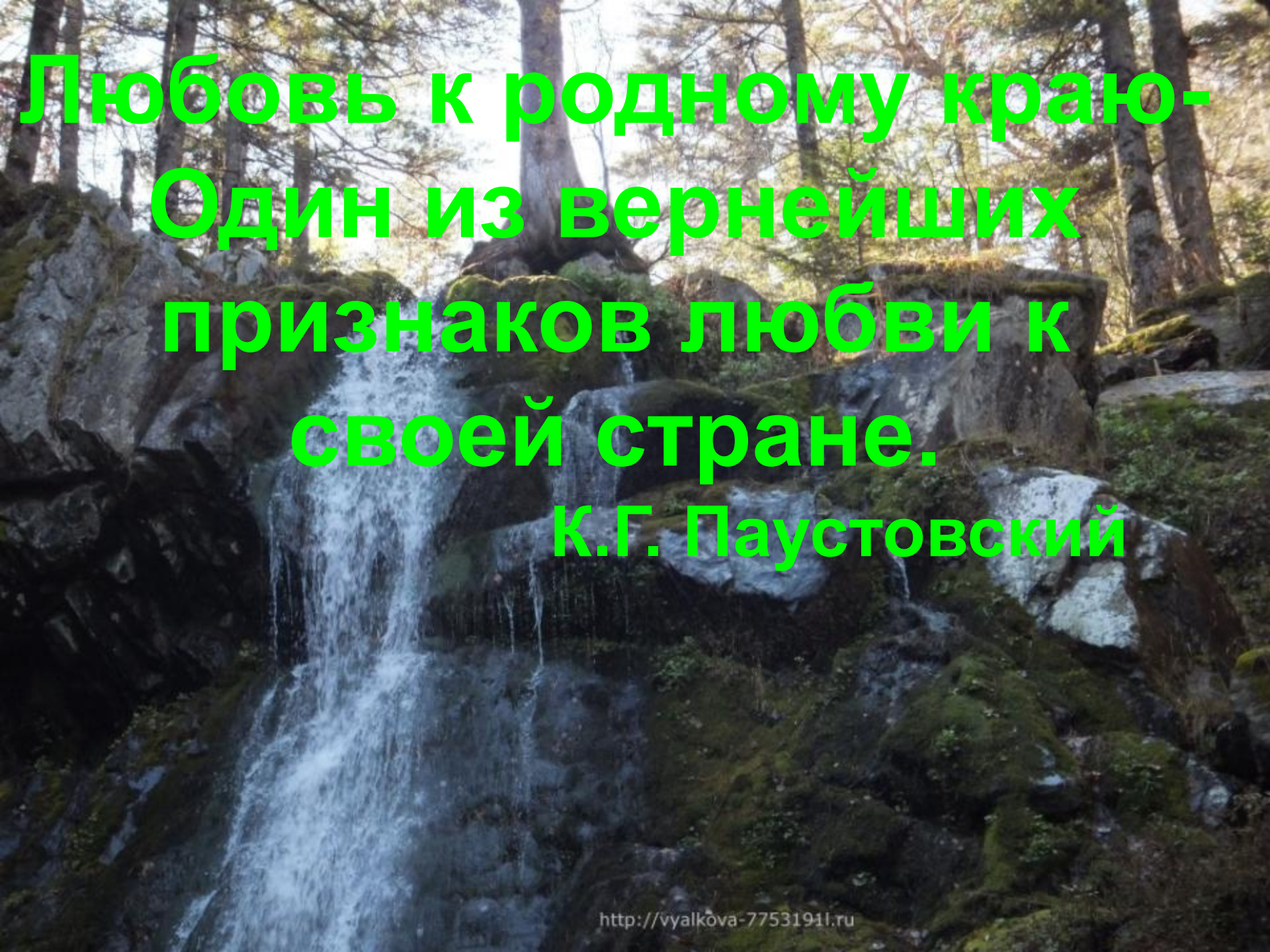
по теме:

«Сложение и вычитание дробей
с одинаковыми знаменателями»
(урок путешествие по родному краю)
Математика 5 класс

Учитель математики Комарова Л.В.

МАОУ СОШ №73

2013 г.

A photograph of a waterfall in a forest. The water is white and foamy as it falls over dark, moss-covered rocks. The background shows tall, thin trees with sparse foliage, suggesting an autumn or winter setting. The overall scene is peaceful and natural.

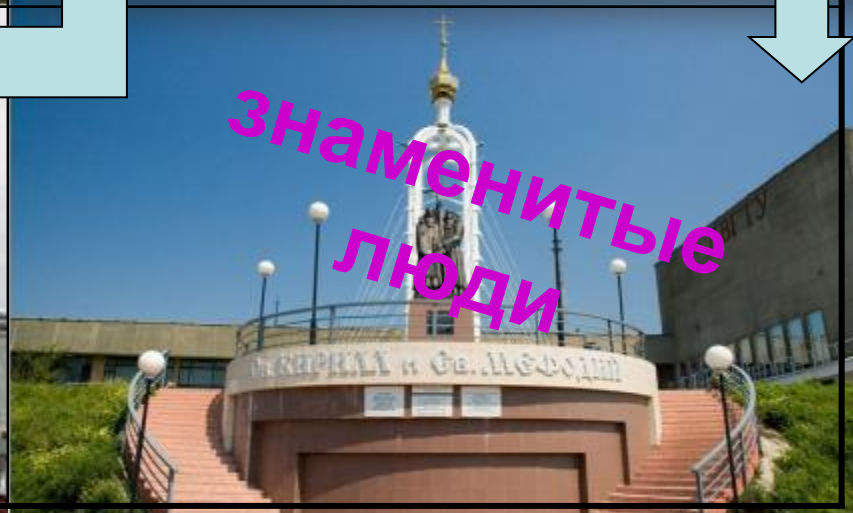
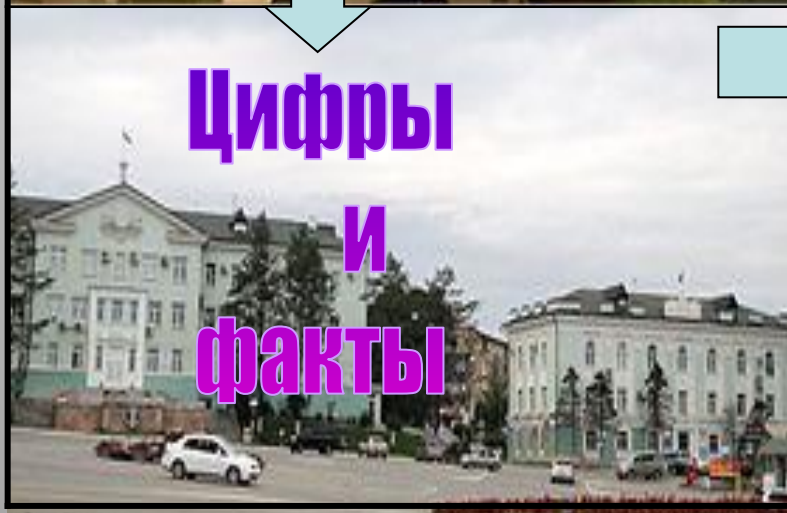
**Любовь к родному краю-
Один из вернейших
признаков любви к
своей стране.**

К.Г. Паустовский

Наш маршрут



Блиц
турнир





3000 км.

Определите самый загадочный хребет Приморского края

Найдите сумму дробей.

A) $\frac{2}{9} + \frac{4}{9} =$

6
9

B) $\frac{3}{16} + \frac{11}{16} =$

14
16

C) $\frac{2}{7} + \frac{4}{7} =$

6
7

D) $\frac{2}{5} + \frac{2}{5} =$

4
5

Найдите разность дробей.

A) $\frac{4}{5} - \frac{2}{5} =$

2
5

B) $\frac{19}{22} - \frac{17}{22} =$

2
22

C) $\frac{11}{15} - \frac{8}{15} =$

2
15

D) $\frac{17}{18} - \frac{7}{18} =$

10
18

Существует легенда о том, как прелестная девушка и её молодой спутник сотоварищи путешествовали по хребту ЧАНДАЛАЗ. Случилось так, что девушка потерялась, и компания не смогла ее найти. И теперь, путешествуя по ЧАНДАЛАЗУ и оставаясь на ночевку в этой великолепии, путники предпочитают укладываться в палатке головой к выходу. Ибо боятся они, что тот юноша, потерявший в этих краях свою надежду и любовь, ночью вытянет путника из палатки, дабы в очередной раз разочароваться в облике спящего...



Расстояние от
Москвы 9288 км,
764 км На скопь

ЗДЕСЬ ЗАКАНЧИВАЕТСЯ
ВЕЛИКАЯ ТРАНССИБИРСКАЯ
ЖЕЛЕЗНОДОРОЖНАЯ
МАГИСТРАЛЬ
РАССТОЯНИЕ ОТ МОСКВЫ
9288 КМ



Ответ: 8524 км



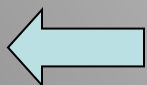
Владивостоку 152

Реш и взнай



а
ка
ма

ы,
я



$\frac{1}{20} + \frac{8}{20}$	$\frac{3}{5} + \frac{2}{5}$	$\frac{7}{15} - \frac{3}{15}$
$5\frac{3}{5} - 2\frac{1}{5}$	$4\frac{5}{17} + 2\frac{3}{17}$	$\frac{5}{36} + 1\frac{6}{36}$
$\frac{5}{8} + \frac{2}{8}$	$\frac{21}{22} - \frac{3}{22}$	$\frac{5}{42} + \frac{10}{42}$

1.

2.

3.



$$6\frac{8}{17}$$



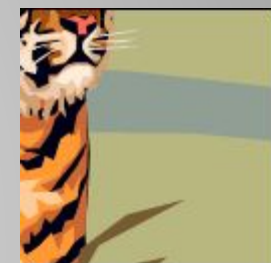
$$\frac{18}{22}$$



1



$$1\frac{11}{36}$$



$$3\frac{2}{5}$$



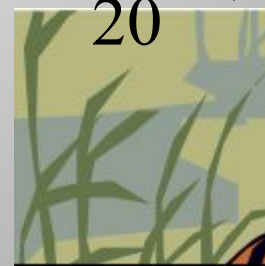
$$\frac{4}{15}$$



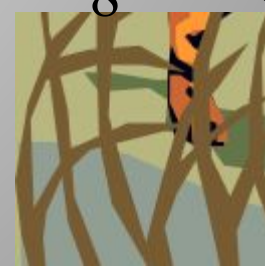
$$\frac{15}{42}$$



$$\frac{9}{20}$$



$$\frac{7}{8}$$



Решите уравнения и вы узнаете, какое растение является жемчужиной

Приморского края

$$\tilde{o} - \frac{1}{6} = \frac{2}{6}$$



$$\frac{\underline{3}}{6}$$

Л

$$\frac{\underline{1}}{6}$$

М

$$\frac{\underline{3}}{12}$$

Т

Решите уравнения и вы узнаете, какое растение является жемчужиной

Приморского края

$$\tilde{o} + \frac{2}{9} = 1$$

Л



5
9

А

7
9

О

4
10

Е

Решите уравнения и вы узнаете, какое растение является жемчужиной Приморского края .

$$\frac{7}{12} - \tilde{o} = \frac{2}{12}$$

Л

О

О

9
24

9
12

5
12

Х

К

С

Решите уравнения и вы узнаете, какое растение является жемчужиной Приморского

$$\frac{7}{24} - \overset{\text{края}}{\tilde{o}} = \frac{2}{24} + \frac{5}{24}$$

Л

О

О

С

9
24

2
24

5
24

К

Т

М





$\frac{20}{60}$

В мире лекарственных растений

**Найди дробь,
равную**

$\frac{7}{15}$

*Какое растение носит название
корень жизни*

**Лимонник
китайский**



$\frac{40}{75}$

**Горицвет
Амурский**



$\frac{49}{105}$

Женьшень

Лекарственные растения Приморского края славятся своей большой лечебной силой и богатым разнообразием. Подсчитано, что в Приморском крае можно использовать в лечебных целях 1132 вида. Из них очень широко применяется только 80 видов. Еще к ним относятся такие редкие и уникальные виды как женьшень настоящий (Панакс), имеющий по своему составу всю таблицу Менделеева. В составе корня женьшеня найдены все вещества нужные человеку. Недаром его называют корень человек или корень жизни. Об этом удивительном растении ходят вековые легенды. И произрастает настоящий женьшень только в Приморском крае. Хотя есть несколько его видов, которые растут и в Индии, и Канаде..



И за парт мы выйдем
дружно,
Разминка

Но шуметь совсем не

нужно,

Встали прямо,

ноги вместе,

Поворот кругом, на
месте.

Хлопнем пару раз в
ладошки.

И потопаем немножко.

А теперь представим,
детки,

Будто руки наши – ветки.

Покачаем ими дружно,

Словно ветер дует
южный.

Ветер стих.

Вздохнули дружно.

Нам урок продолжить
нужно.

Подравнялись, тихо



Решаем самостоятельно

Кто является первооткрывателем бухты Находка

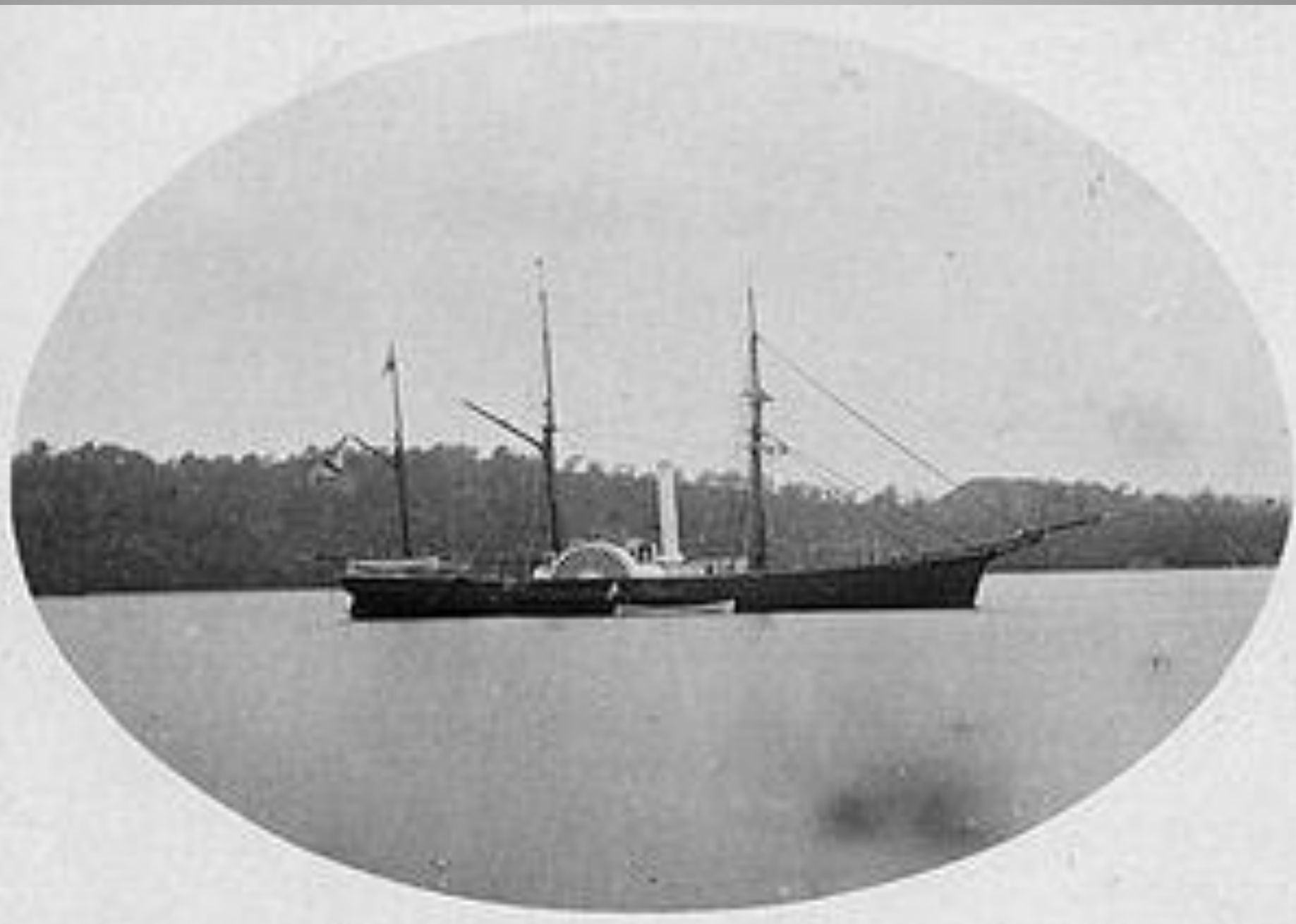
(48645:69-53820:1



705-Б, 75-Т, 690-О, 69- С, 24102-Л

И,8039-Н

705	690	24102	И	8039	
Б	О	Л	Т	И	Н



Рефлексия

Моё настроение похоже на:

Солнышко ;



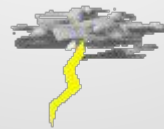
Солнышко с тучкой;



Тучку с дождиком;



Тучку с молнией.



- Домашнее задание:



- Составить текстовые задачи, примеры , с практическим содержанием по теме «Мой родной край»



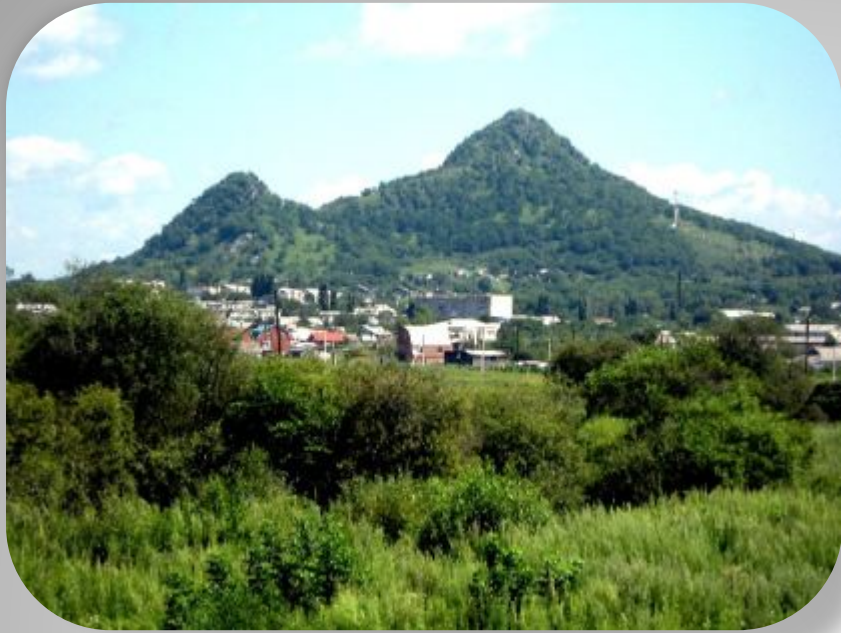


Приморский край



Мой друг! Что может быть милей
Бесценного родного края?
Там солнце кажется светлей,
Там радостней весна золотая,
Прохладней лёгкий ветерок,
Душистее цветы, там холмы
зеленее,
Там сладостней звучит поток,
Там соловей поёт звучнее,
Там всё нас может восхищать,
Там всё прекрасно, там всё мило,
Там дни, как молнии, летят,
Там нет тоски унылой,
Там наше счастье живёт,
Там только жизнью наслаждаться!





Спасибо за урок!

ИСТОЧНИКИ

- <http://www.mochaloff.ru/vladivostok/>
- <http://www.xn----7sblpdyjgfebf.xn--p1ai/>
- <http://vyalkova-7753191l.ru/zhivaya-priroda-primorskog-o-kraya-alekseevskiy-vodopad>
- Виленкин И.Я. И др. Математика 5.Мнемоза 2009г.
- <http://ru.wikipedia.org>
- <http://www.altertravel.ru/view.php?id=155>
- http://botsad.ru/div_med32.htm
- <http://www.xn----7sblpdyjgfebf.xn--p1ai/index.php/lekars-tv-pastenia>
- <http://primorskiikr.ru/history/>
- <http://persons-info.com/index.php?kwdtranslit=otkryvateI&pid=75734>

