



Сложение

И

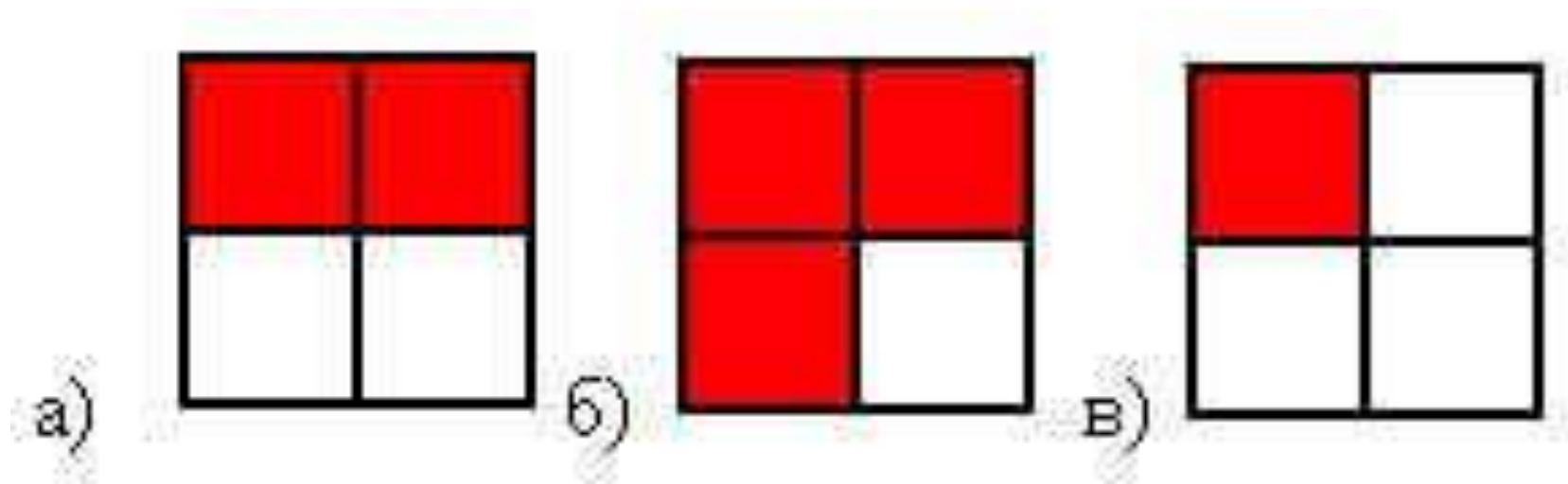
вычитание

дробей с одинаковыми знаменателями



Презентация создана учителем математики
МОУ лицея №23 г. Калининграда Шмыр Анной Сергеевной .
В устном счёте использовались задачи с диска «Учим дроби»

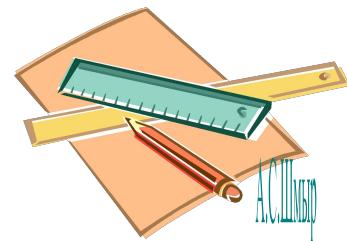
- Какая часть квадрата закрашена на рисунках?



$$\frac{2}{4}$$

$$\frac{3}{4}$$

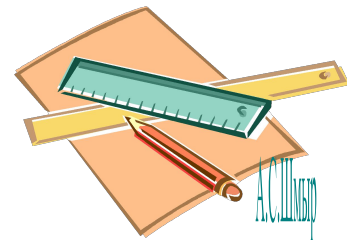
$$\frac{1}{4}$$



В году 365 дней. В феврале - 28 дней, а в июле 31 день.
Какую часть года составляет февраль, а какую - июль?



Ответ: **28** года, **31** года
365 **365**



Воронёнок спит 9 часов в сутки, а учится 5 часов.

Какую часть суток он спит, а какую - учится?



Ответ:

9

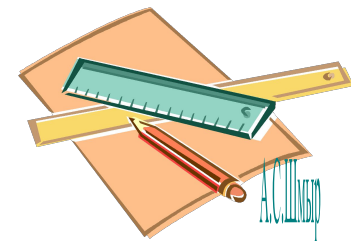
часть суток он спит,

5

- учится.

24

24



Длина пойманной воронятами змеи 60 см.
Какую часть метра составляет длина змеи?

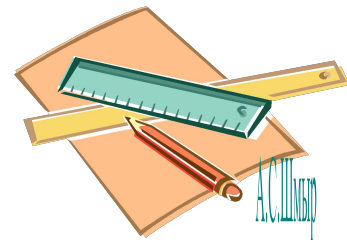


Ответ:

60

метра составляет длина змеи.

100



Вес одного яблока 200 граммов.

Какую часть килограмма весит это яблоко?

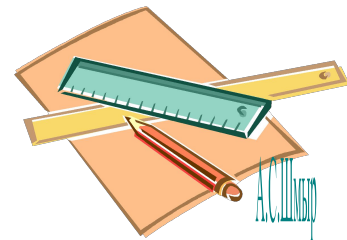


Ответ:

200

килограмма весит одно яблоко.

1000



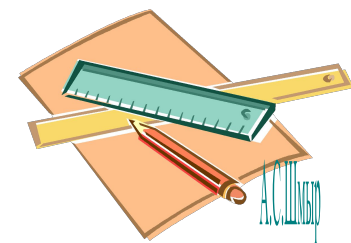
Воронёнок гулял один час.

15 минут он ловил бабочек, а остальные 45 минут учился летать.

Какую часть часа воронёнок ловил бабочек, а какую - учился летать?



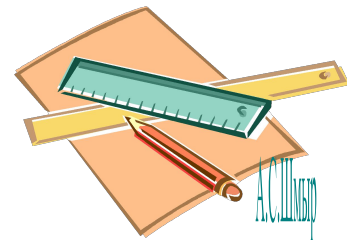
Ответ: $\frac{15}{60}$ часа он ловил бабочек, $\frac{45}{60}$ - летал.





Каждый может за версту
Видеть дробную черту.
Над чертой - числитель, знайте,
Под чертою - знаменатель.
Дробь такую, непременно,
Надо звать обыкновенной.

- Число, которое показывает, на сколько равных частей разделили целое, называется знаменатель.
- Число, которое показывает, сколько равных частей взято, называется числитель.





- 1) Какие дроби называются правильными, а какие неправильными?
- 2) Какие из данных дробей являются правильными? Какие неправильными?

$$\frac{1}{7} \quad \frac{9}{2} \quad \frac{33}{149} \quad \frac{15}{15} \quad \frac{7}{18}$$

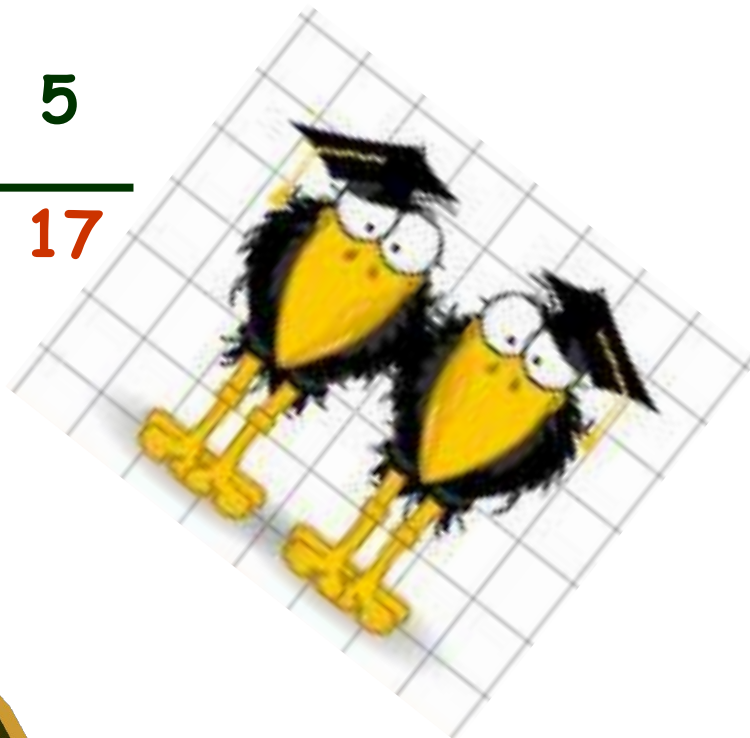
- 3) Расположите дроби в порядке возрастания:

$$\frac{3}{14} \quad \frac{9}{14} \quad \frac{1}{14} \quad \frac{14}{14} \quad \frac{11}{14}$$

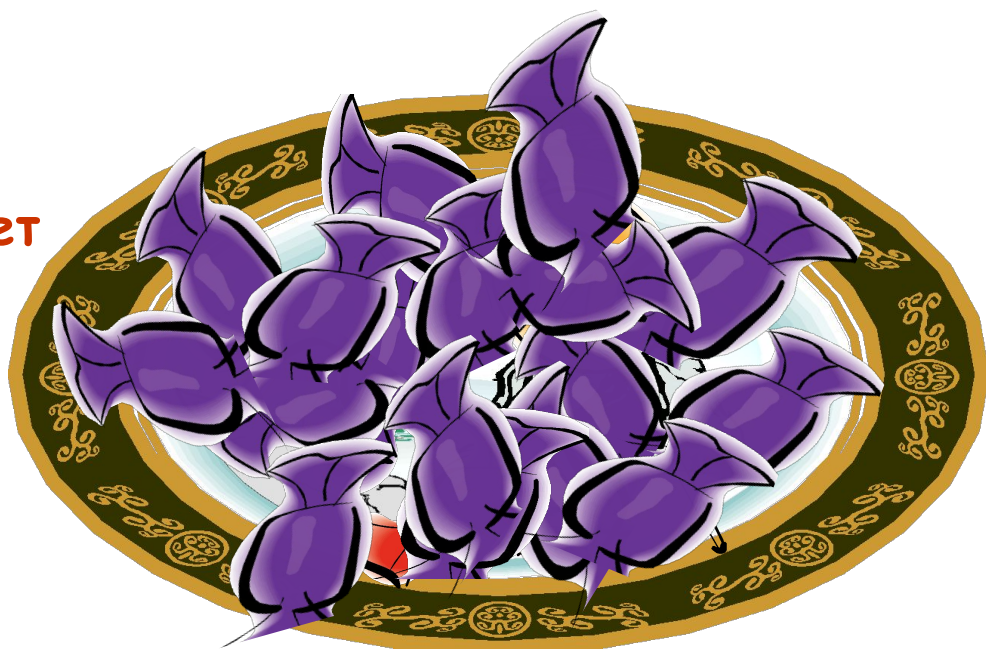
$$\frac{1}{14} \quad \frac{3}{14} \quad \frac{9}{14} \quad \frac{11}{14} \quad \frac{14}{14}$$



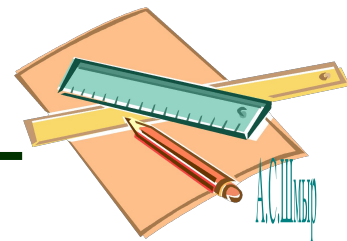
$$\frac{2}{17} + \frac{3}{17} = \frac{2+3}{17} = \frac{5}{17}$$



17
конфет



$$\frac{17}{17} - \frac{5}{17} = \frac{17-5}{17} = \frac{12}{17}$$

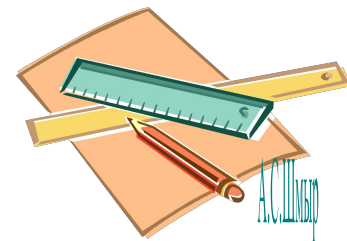


Задания из учебника



№ 1012

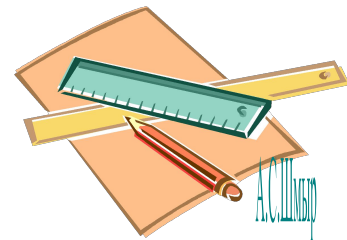
(последние значения)



Задания из учебника



№ 1022



Заполните таблицу

a	$\frac{13}{32}$	$\frac{25}{47}$	$\frac{82}{125}$	$\frac{27}{44}$	$\frac{84}{123}$	$\frac{14}{17}$
b	$\frac{9}{32}$	$\frac{3}{47}$	0	$\frac{27}{44}$	$\frac{28}{123}$	$\frac{8}{17}$
$a+b$	$\frac{22}{32}$	$\frac{28}{47}$	$\frac{82}{125}$	$\frac{54}{44}$	$\frac{112}{123}$	$\frac{22}{17}$
$a-b$	$\frac{4}{32}$	$\frac{22}{47}$	$\frac{82}{125}$	0	$\frac{56}{123}$	$\frac{6}{17}$



Итак,



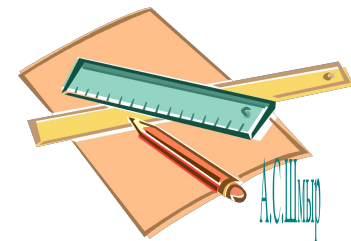
- Как складывают дроби с одинаковыми знаменателями?
- Как вычитают дроби с одинаковыми знаменателями?



**Учиться можно весело... Чтобы
переваривать знания, надо поглощать их с
аппетитом.**

Франс А.

Приятного аппетита!



Домашнее задание:

п.26, № 1067 (б,г).

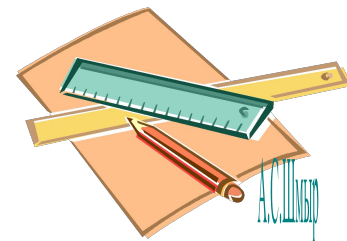
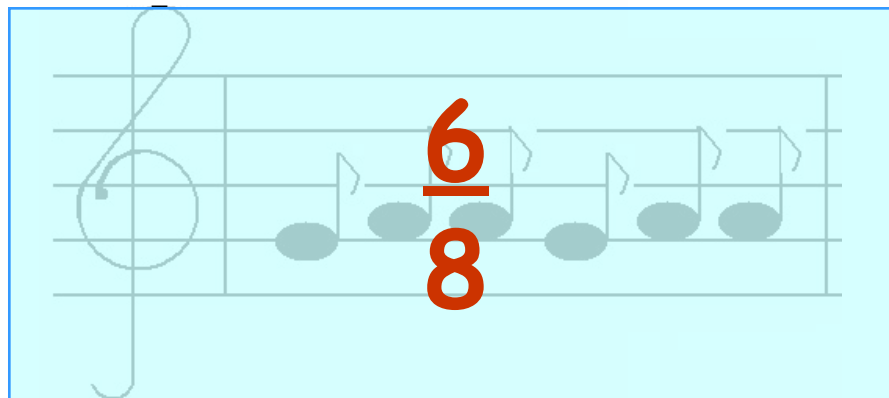
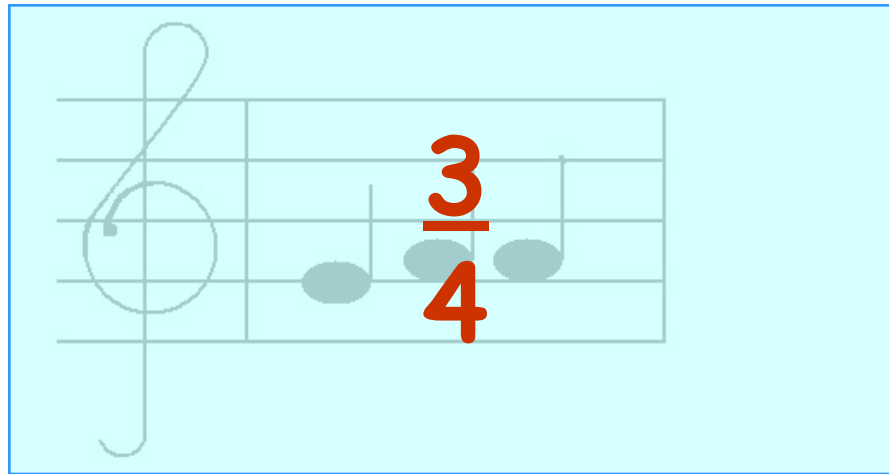
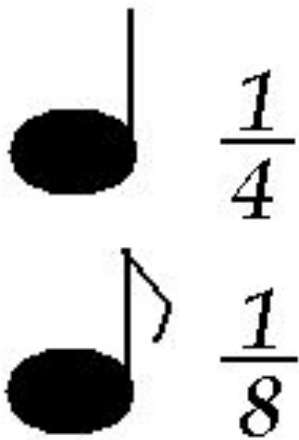
№ 1103, 1104 - для 5 «А»

№ 1110, 1112 - для 5 «Б»

Спасибо за урок!



- Существует ли связь между математикой и музыкой, а в частности между обыкновенными дробями и музыкой? Ребята, которые учатся в музыкальной школе знают, как связаны ноты и дроби.
- Чтобы найти длину такта, нужно сложить дроби.



Физкультминутка

